

COMUNE DI ANCONA  
DIREZIONE LAVORI, PATRIMONIO, GARE E APPALTI, SPORT



**RECUPERO DELLA MOLE VANVITELLIANA**  
2° lotto - finanziamento "Piano Nazionale delle Città" - Art.12 D.L. 83/2012  
INTERVENTO 3 -- Restauro e recupero dei due ultimi  
lati della Mole: lato terra (B-C) e lato Porta Pia (C-D)  
**PROGETTO ESECUTIVO ARCHITETTICO**

**PARTICOLARI AULE MODULARI  
PIANTE**

progetto redatto e coordinato dal Settore Riqualificazione Urbana/Edilizia Storico Monumentale della  
Direzione Lavori, Patrimonio, Gare e Appalti, Sport - Dirigente Ing. Ermanno Frontaloni

progettisti architettonici: Arch. Patrizia Maria Platteletti  
collaboratore: Arch. Massimo Conti

elaboratori contabili: Geom. Rocco De Sanctis

elaboratori grafici: Geom. Stefano Mancinelli  
Ing. Diego Macchione

collaboratori del gruppo di incanto formativo: Ing. Luca Barchetta  
Ing. Roberta Mannelli  
Ing. Ambra Siverstioni  
Ing. Michele Troiani

**TAV.13AP**

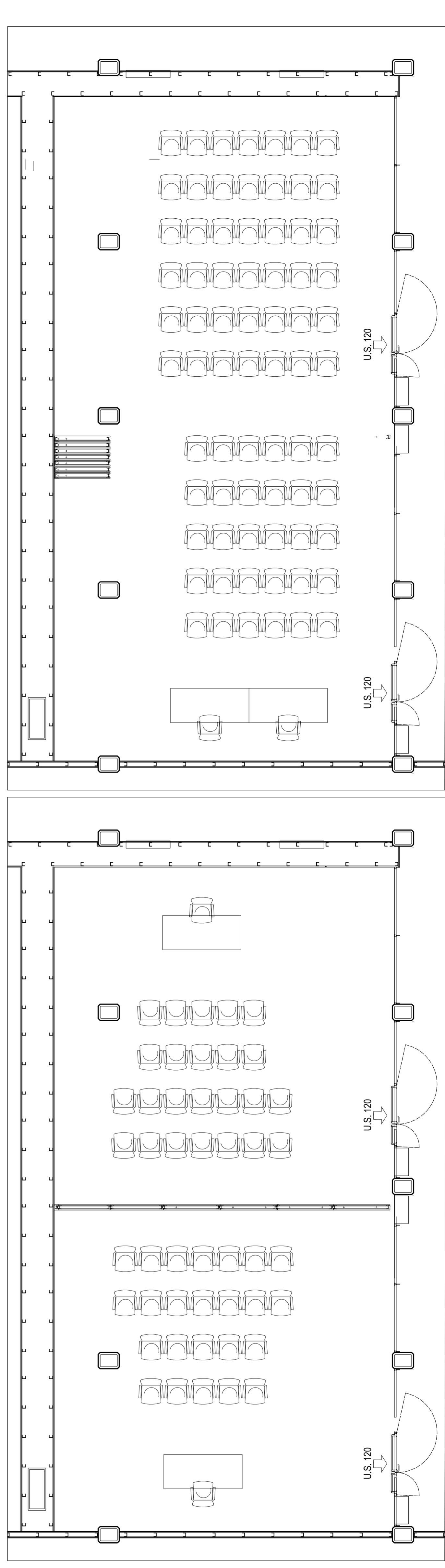
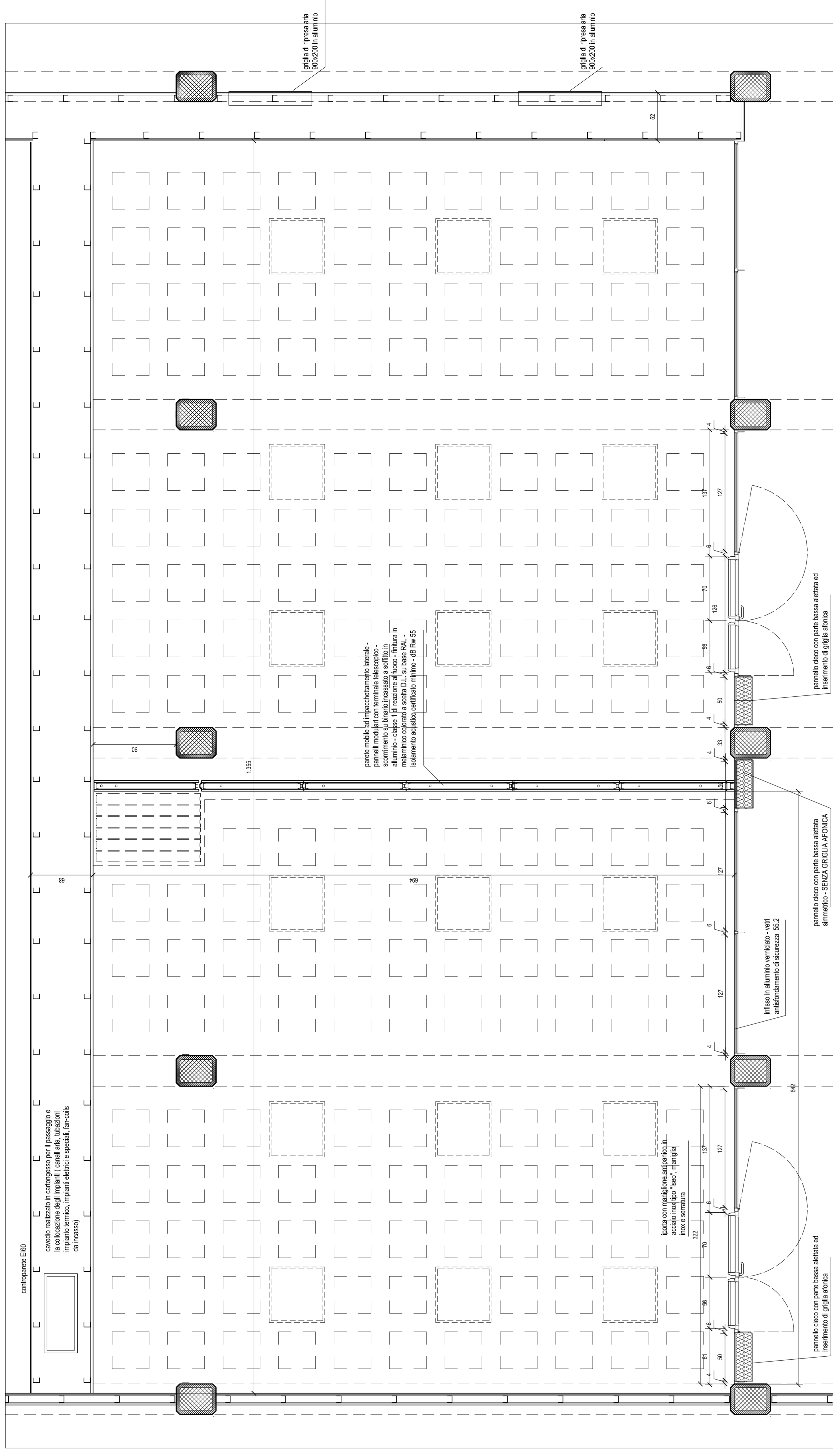
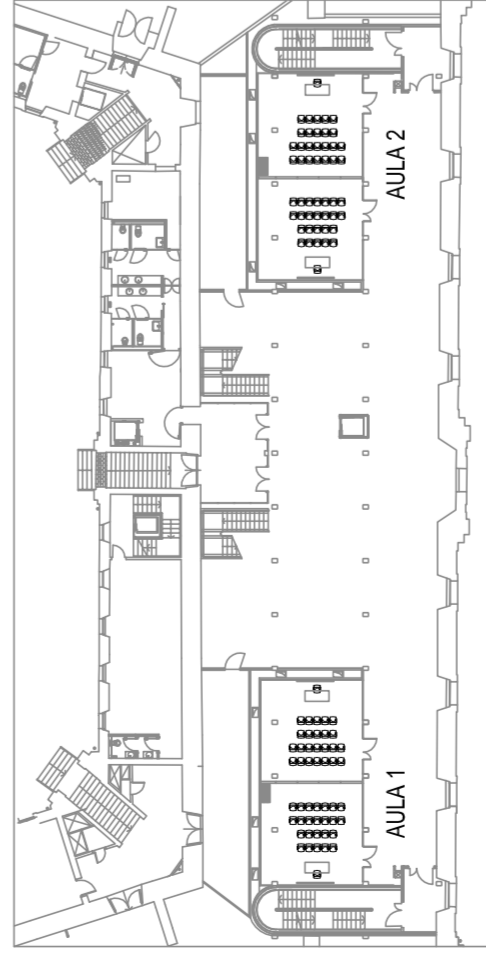
scala 1:50 - 1:25

coordinatore sicurezza  
Geom. Massimo Basianelli

responsabile del procedimento:  
Arch. Vittoria Cavaroggi Vignati

maggio 2017

NB. LE TAVOLE DI PROGETTO CHE RIGUARDANO L'AULA MODULARE VALGONO ANCHE PER L'AULA  
SIMMETRICAMENTE IDENTICA PREVISTA SUL LATO OPPOSTO DEI LOCALI FUNZIONALI



AULE DIDATTICHE - schema di utilizzo ad aula unificata - 75 posti totali - seggiole con sedile ribaltabile - file disposte ogni 90 cm - n. 2 vie di uscita da 120 cm con maniglioni antipánico (4 moduli totali) - superficie 94 mq circa

AULE DIDATTICHE - schema di utilizzo ad aule separate - 25 posti ciascuna - seggiole con sedile ribaltabile - file disposte a cm 90 - superficie 45,00 mq - 1 entrata/uscita con maniglione antipánico -