

INTERVENTO 3 - Restauro e recupero dei due ultimi  
lati della Mole: lato terra (B-C) e lato Porta Pia (C-D)  
PROGETTO ESECUTIVO ARCHITETTONICO

PARTICOLARE INGRESSO VETRATO  
CON LUCERNARIO

Progetto realizzato a consorzio del Settore Qualificazione Urbanistica della Società Municipale della  
Direzioni Lavori, Patrimonio, Gare e Appalti, Sport - Direzione Ing. Emanuele Fontana  
maggio 2017

Scala 1:20

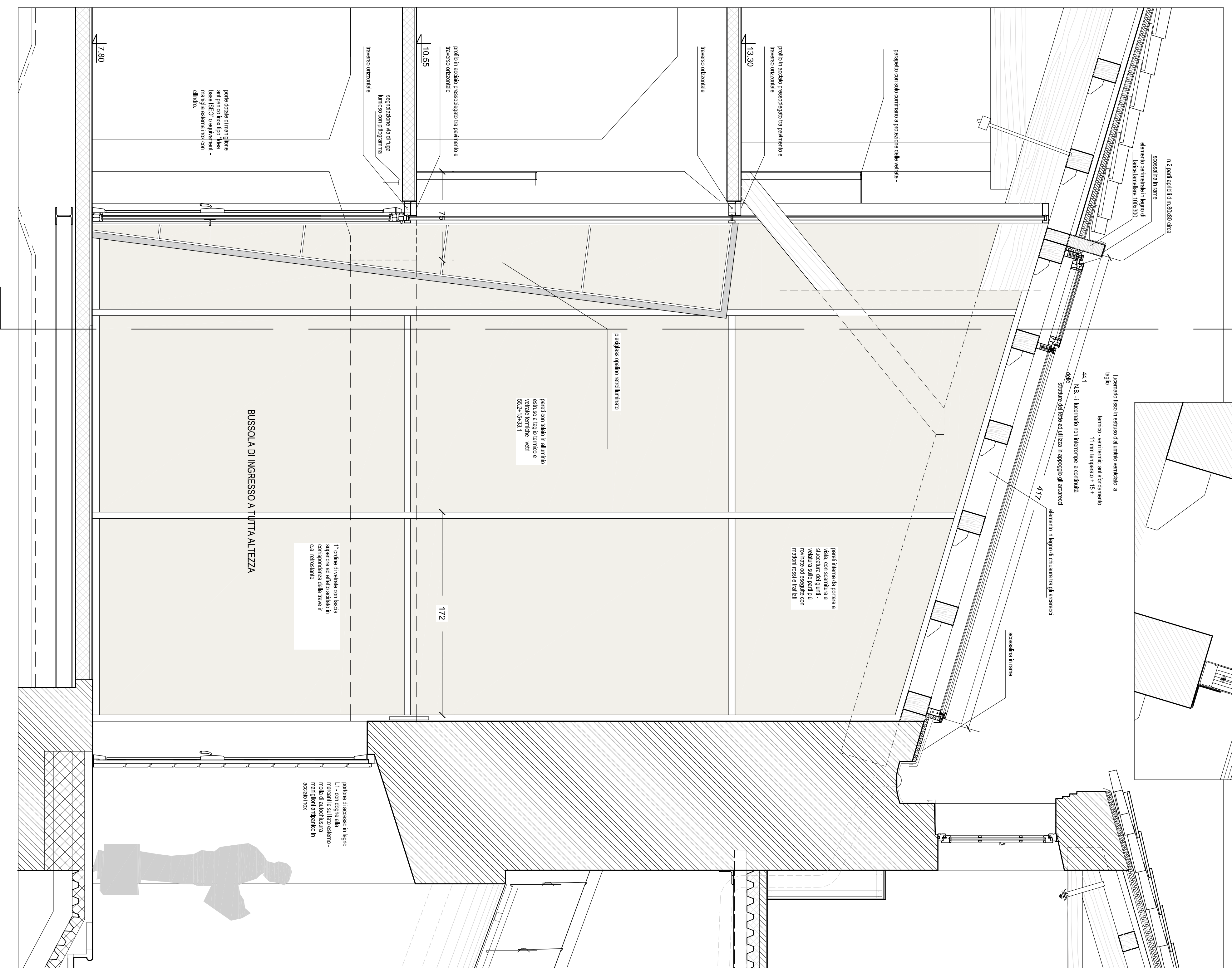
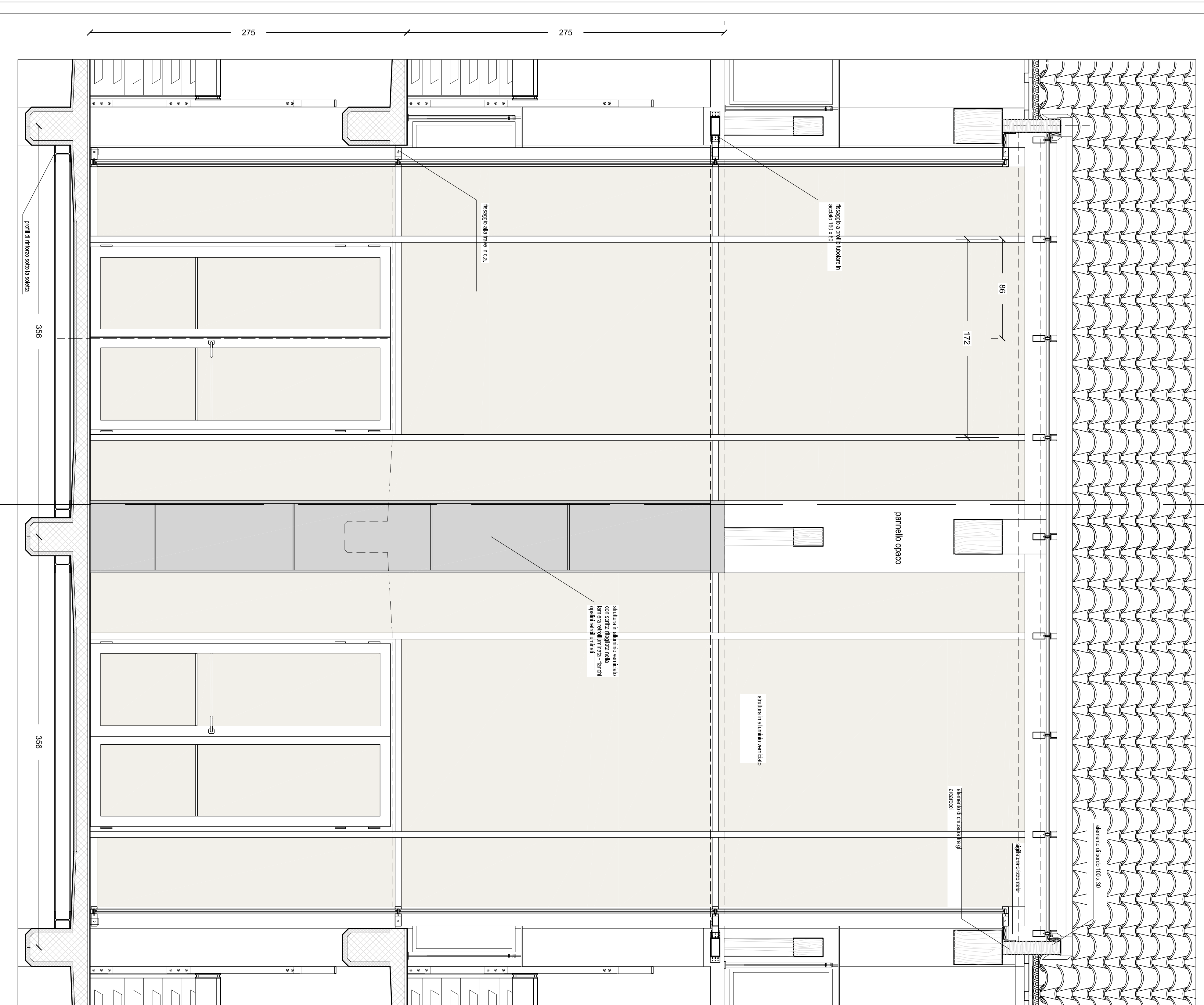
TAV 12AP

autorizz. edilizia: Comune di Ancona  
autorizz. urbanistica: Comune di Ancona  
autorizz. paesaggistica: Comune di Ancona  
autorizz. ambientale: Comune di Ancona  
autorizz. idrografica: Comune di Ancona  
autorizz. idrogeologica: Comune di Ancona  
autorizz. idrologica: Comune di Ancona  
autorizz. idrografica: Comune di Ancona  
autorizz. idrogeologica: Comune di Ancona  
autorizz. idrologica: Comune di Ancona

Il progetto prevede un sistema strutturale che potrà essere realizzato in modo definitivo e in due fasi.  
Egli, attraverso il sistema di tralicci, si appoggia a una struttura di base in cemento armato e  
doveverò essere realizzato in modo definitivo. Sono previste anche delle  
strutture in acciaio che si appoggiano a una struttura di base in cemento armato.  
La struttura metallica è in acciaio laminato a caldo e si appoggia a una struttura di base in  
cemento armato. Sono previste anche delle strutture in acciaio che si appoggiano a una  
struttura di base in cemento armato.

Scala 1:20

Vista rendering dell'ingresso



Vista rendering dell'interno

