

COMUNE DI ANCONA

DIREZIONE LAVORI, PATRIMONIO, GARE E APPALTI, SPORT



RECUPERO DELLA MOLE VANVITELLIANA
 2° lotto - finanziamento "Piano Nazionale delle Città" - Art.12 D.L. 83/2012
INTERVENTO 3 -- Restauro e recupero dei due ultimi
lati della Mole: lato terra (B-C) e lato Porta Pia (C-D)
PROGETTO ESECUTIVO ARCHITETTONICO

PARTICOLARI SCALA SC2-A
accesso al soppalco a q.4,80

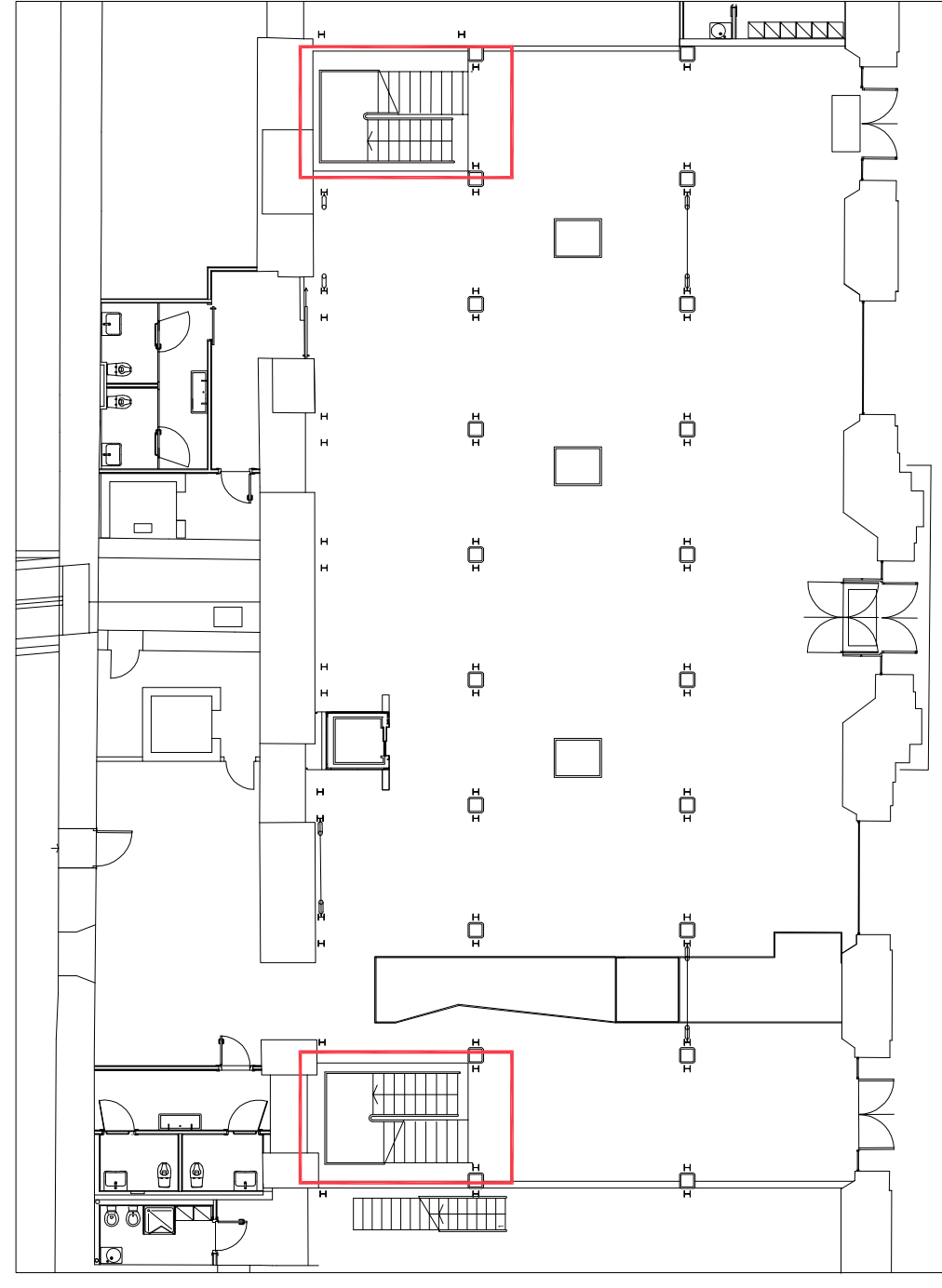
Progetto redatto e coordinato dal Settore Riquilizzazione Urbana/Edilizia Storico Monumentale della
 Direzione Lavori, Patrimonio, Gare e Appalti, Sport - Dirigente Ing. Ermanno Frontaloni

progettati architettonici: Arch. Patrizia Maria Pininfetti Arch. Massimo Coralli	collaboratori: Arch. Patrizia Maria Pininfetti Arch. Massimo Coralli	coordinatore sicurezza in fase di progettazione: Geom. Massimo Bondanelli	responsabile del procedimento: Arch. Vittoria Carovaggi Viviani
elaborati contabili: Geom. Rocco De Sanctis	elaborati grafici: Geom. Stefano Mancinelli Ing. Luigi Incaudone	collaboratori del gruppo di studio formatori: Ing. Luca Bruchetta Ing. Roberta Marrelli Ing. Anna Sirestori Ing. Michele Tosti	

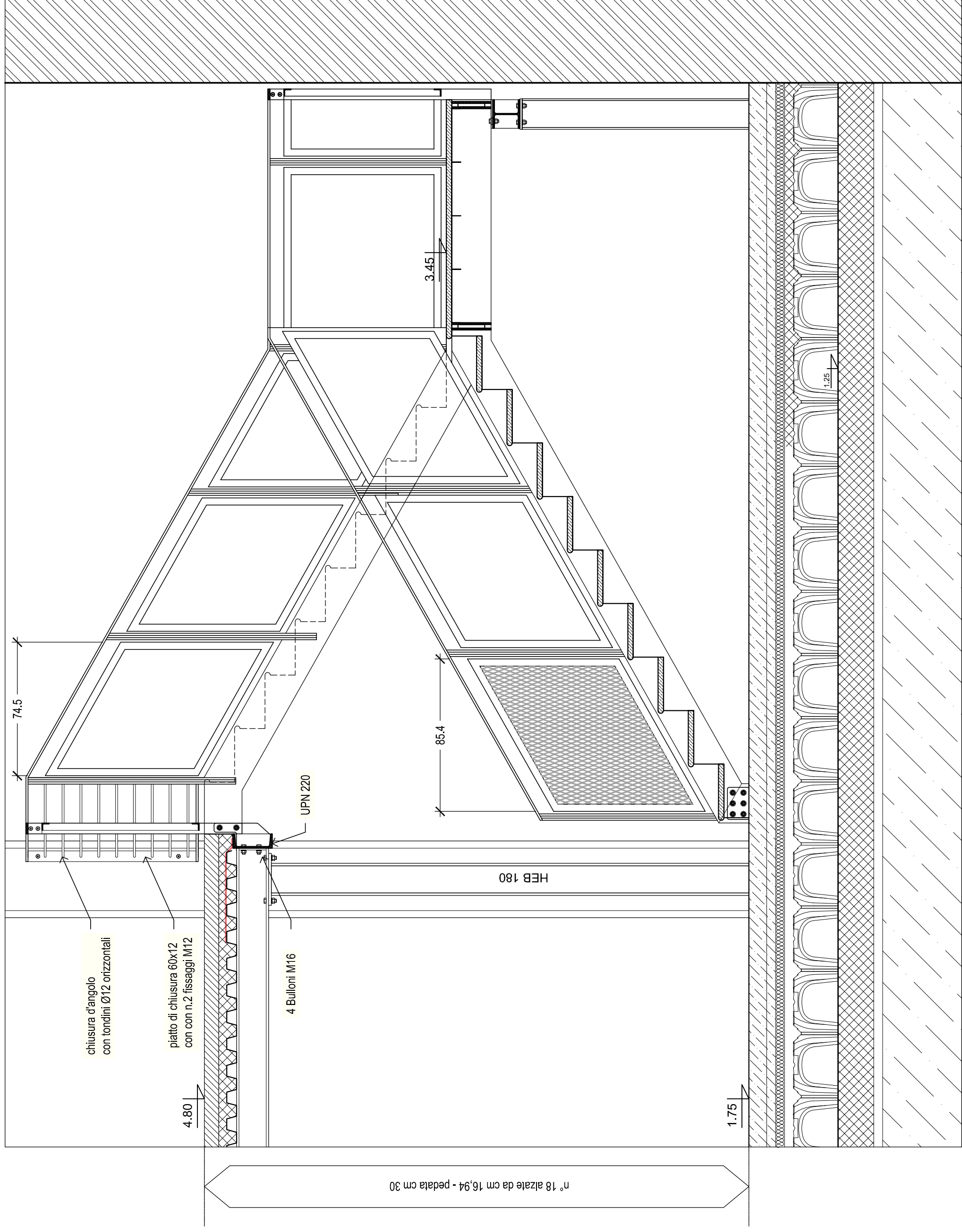
TAV.09AP

scala 1:20

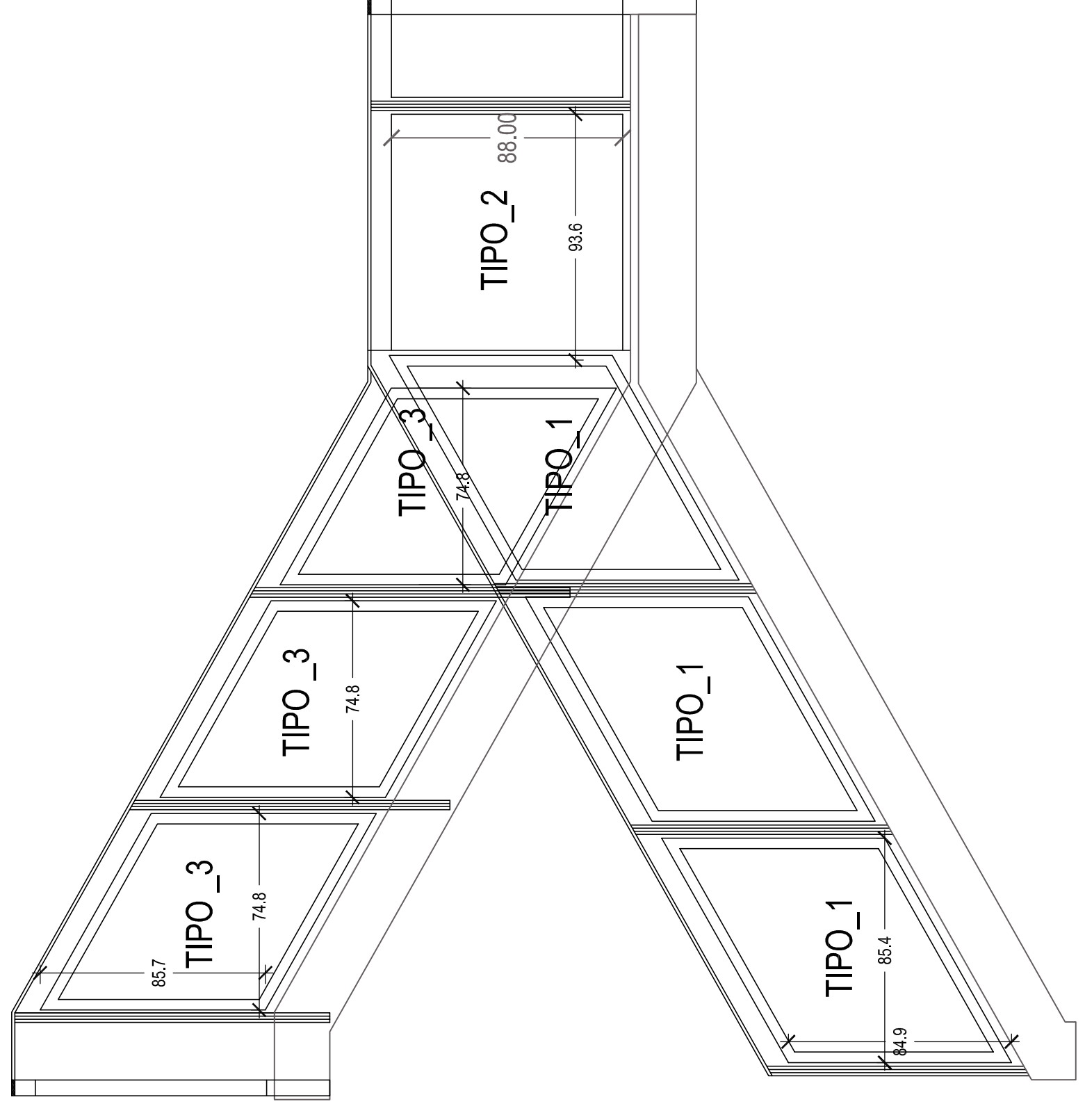
N.B. - Tutte le misure andranno verificate sul posto per la redazione dei disegni costruttivi - la tavola rappresenta una delle 2 scale, simmetriche, che danno accesso al soppalco da q.1,75 a q.4,80 - per gli aspetti strutturali vedi TAV.14ST - Potrà variare la sola profondità del pianerottolo a compensare l'aumentata profondità del locale.



lavori da eseguire con un 2° lotto funzionale

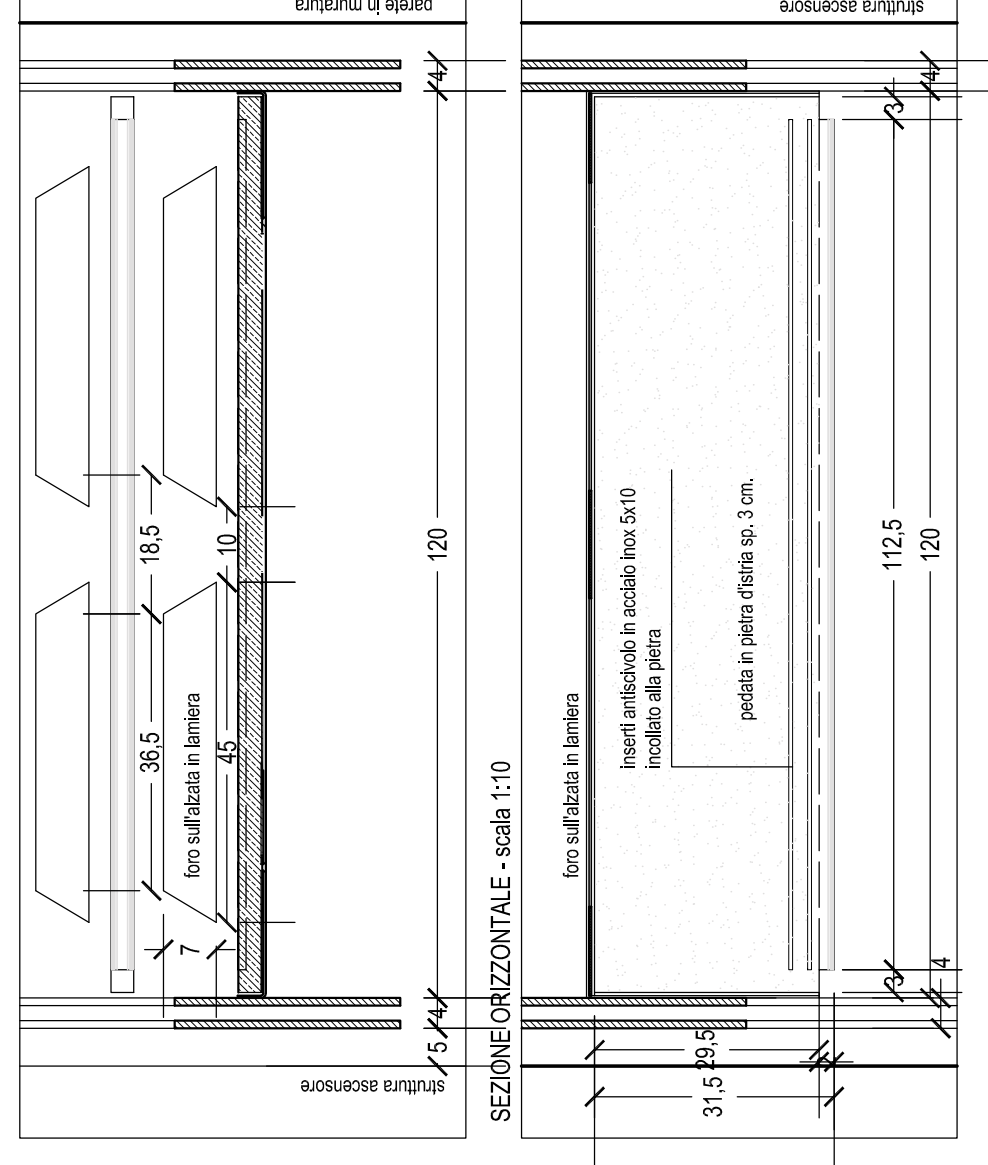


SEZIONE SULLA SCALA TIPO 2 CON SCHEMA PARAPETTI

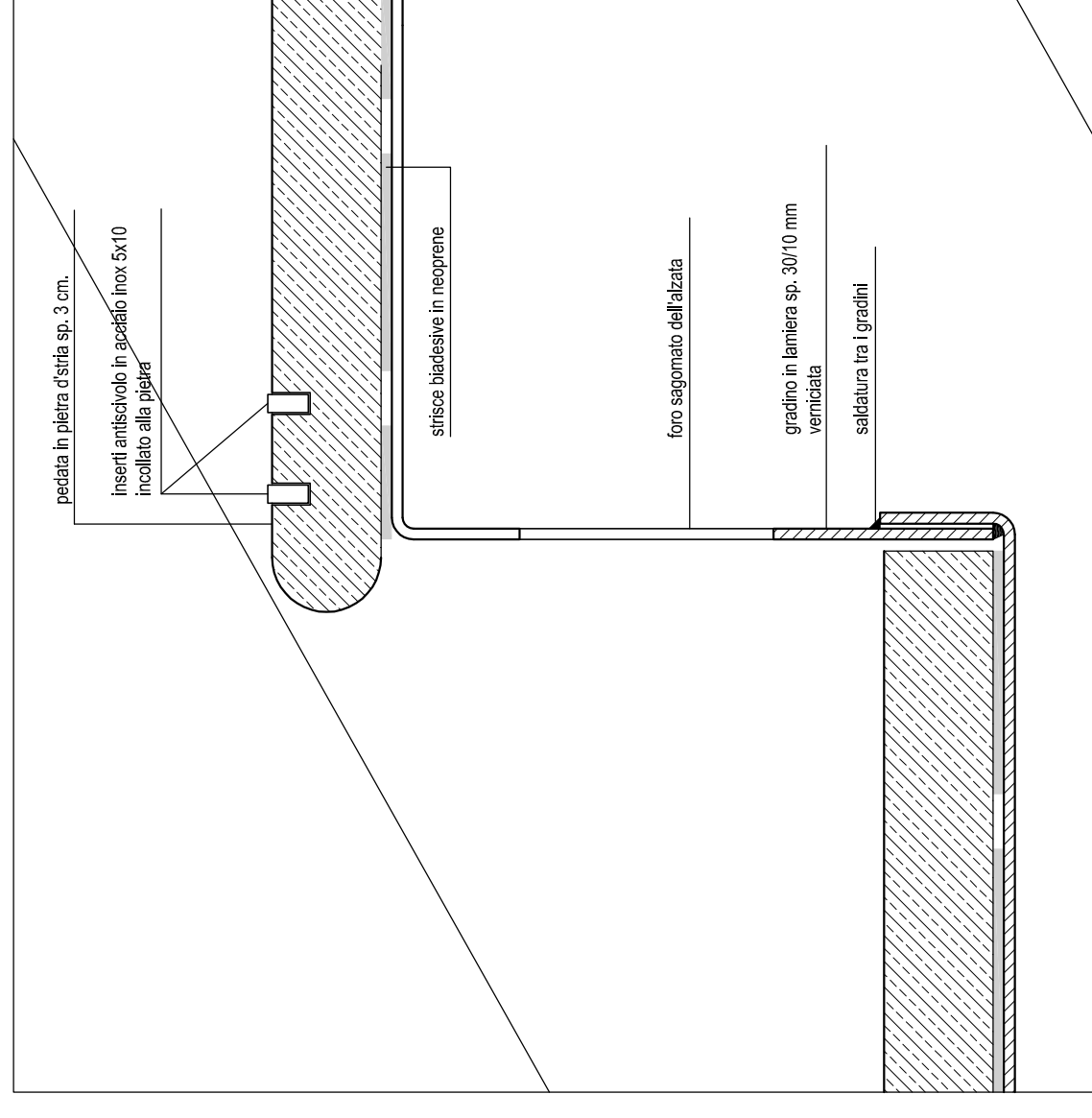


SCHEMA BALAUSTRRE

SEZIONE VERTICALE - vista frontale - scala 1:10



PARTICOLARE DEI GRADINI - scala 1:2



PIANTA QUOTA +4.80 m s.l.m.