



RECUPERO DELLA MOLE VANVITELLIANA
 Intervento di restauro e recupero dei due edifici
 laterali della Mole: lato terra (B-C) e lato Porta Pia (C-D)

PROGETTO ESECUTIVO ARCHITETTONICO

**PARTICOLARI SCALA SC1-B
 PIANTE**

progetto redatto e coordinato dal Settore Rigenerazione Urbana, Edilizia, Servizi Municipali della
 Direzione Lavori, Patrimonio, Gare e Appalti, Sport - Dirigente Ing. Ermanno Frondadori
 maggio/2017

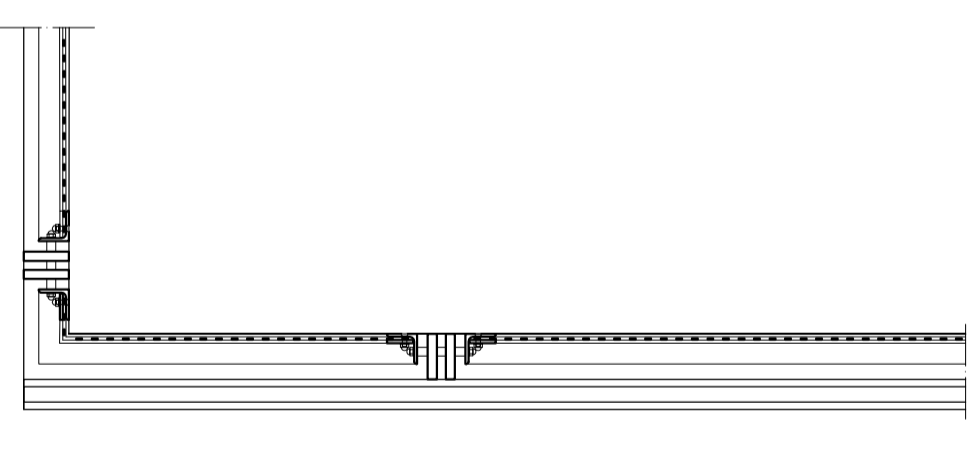
progetto architettonico: Arch. Umberto Montanelli
 collaboratore: Ing. Massimo Conti

TAV.07AP

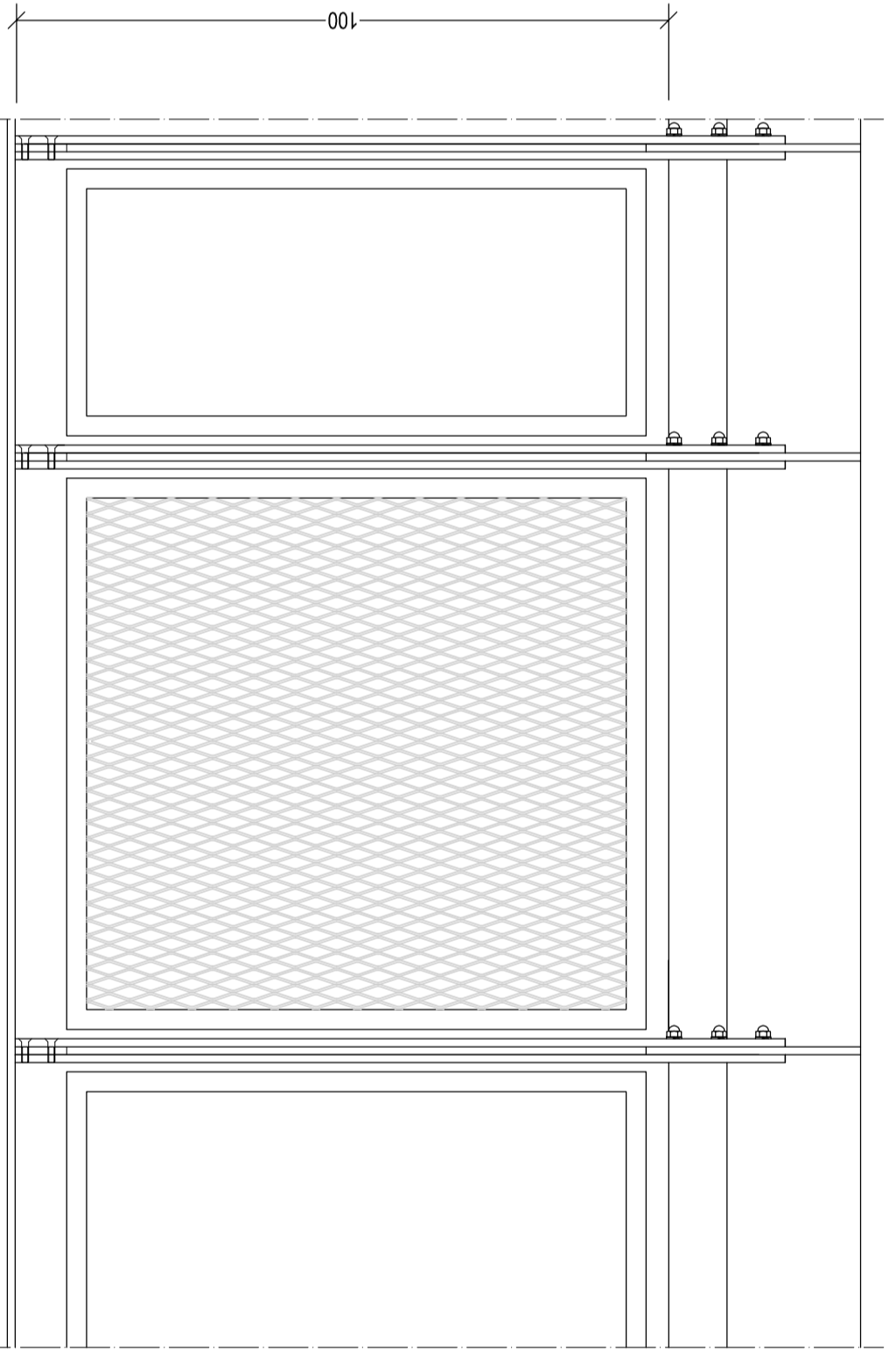
scala: 1:20

elaborati contabili: Geom. Riccardo De Sordani
 elaborati grafici: Geom. Stefano Maronelli
 collaboratori del progetto: Ing. Luigi Roccaforte
 Ing. Lucia Sarchetta
 Ing. Roberto Maronelli
 Ing. Michele Tosari
 coordinatore sicurezza:
 Geom. Massimo Stalderelli
 responsabile del procedimento:
 Arch. Valeria Carrareggi Viani

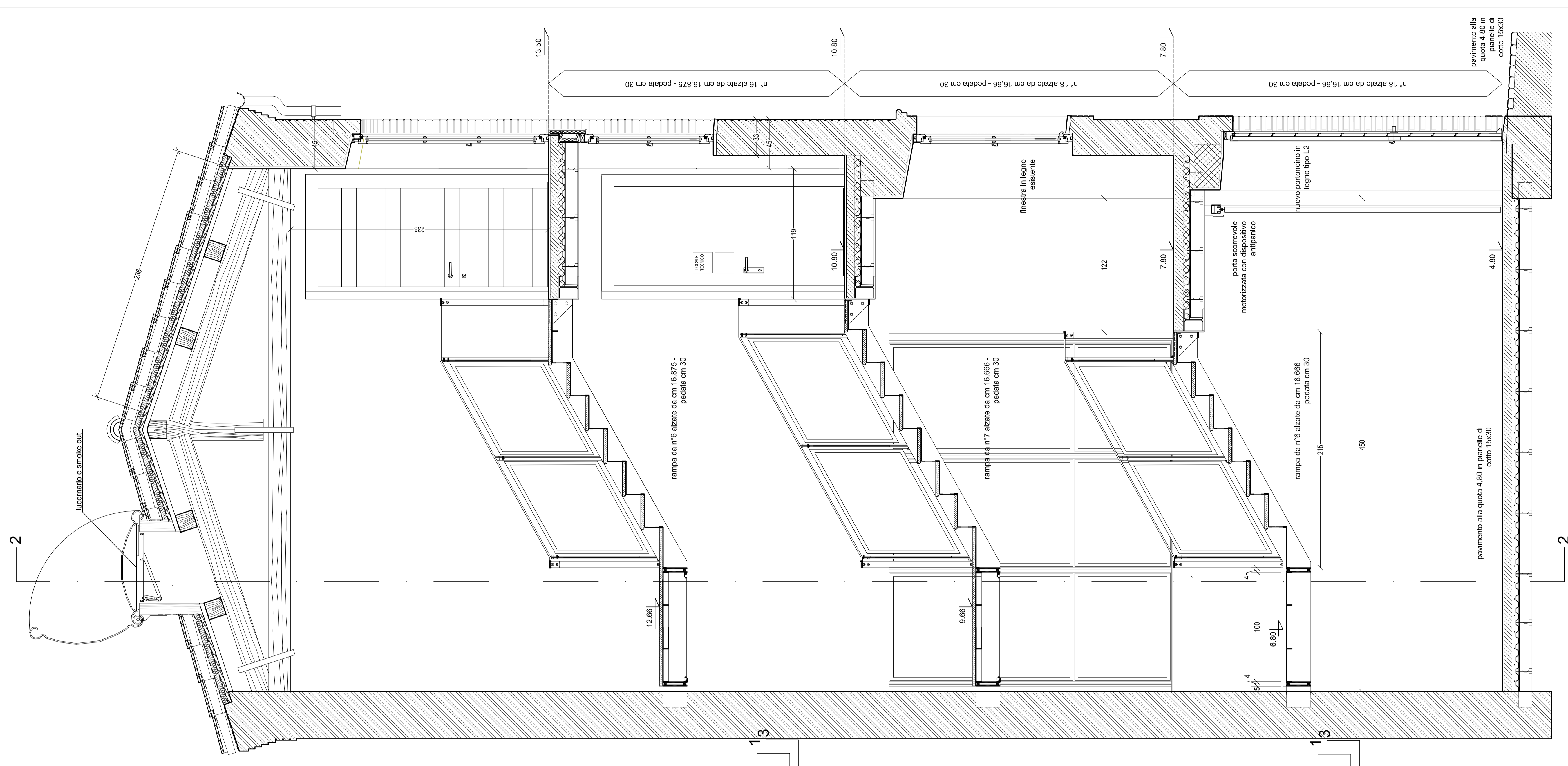
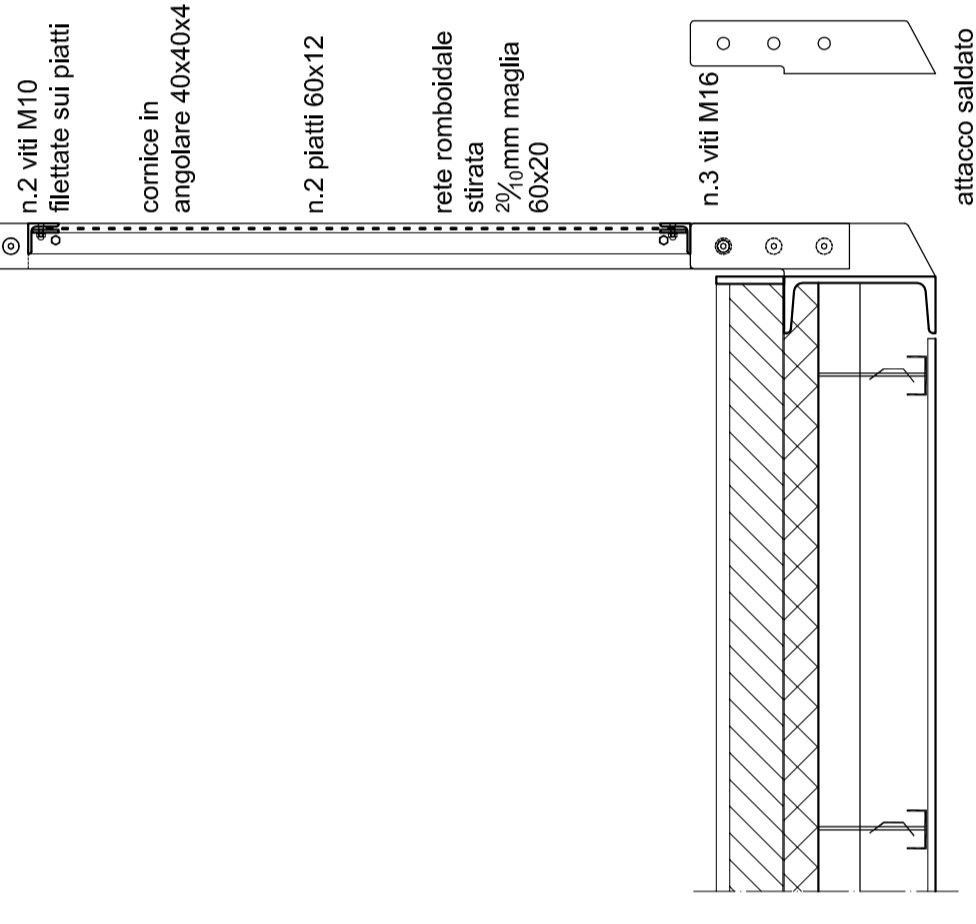
DETTAGLIO BALAUSTRATA
 PIANTE - SCALA 1:10



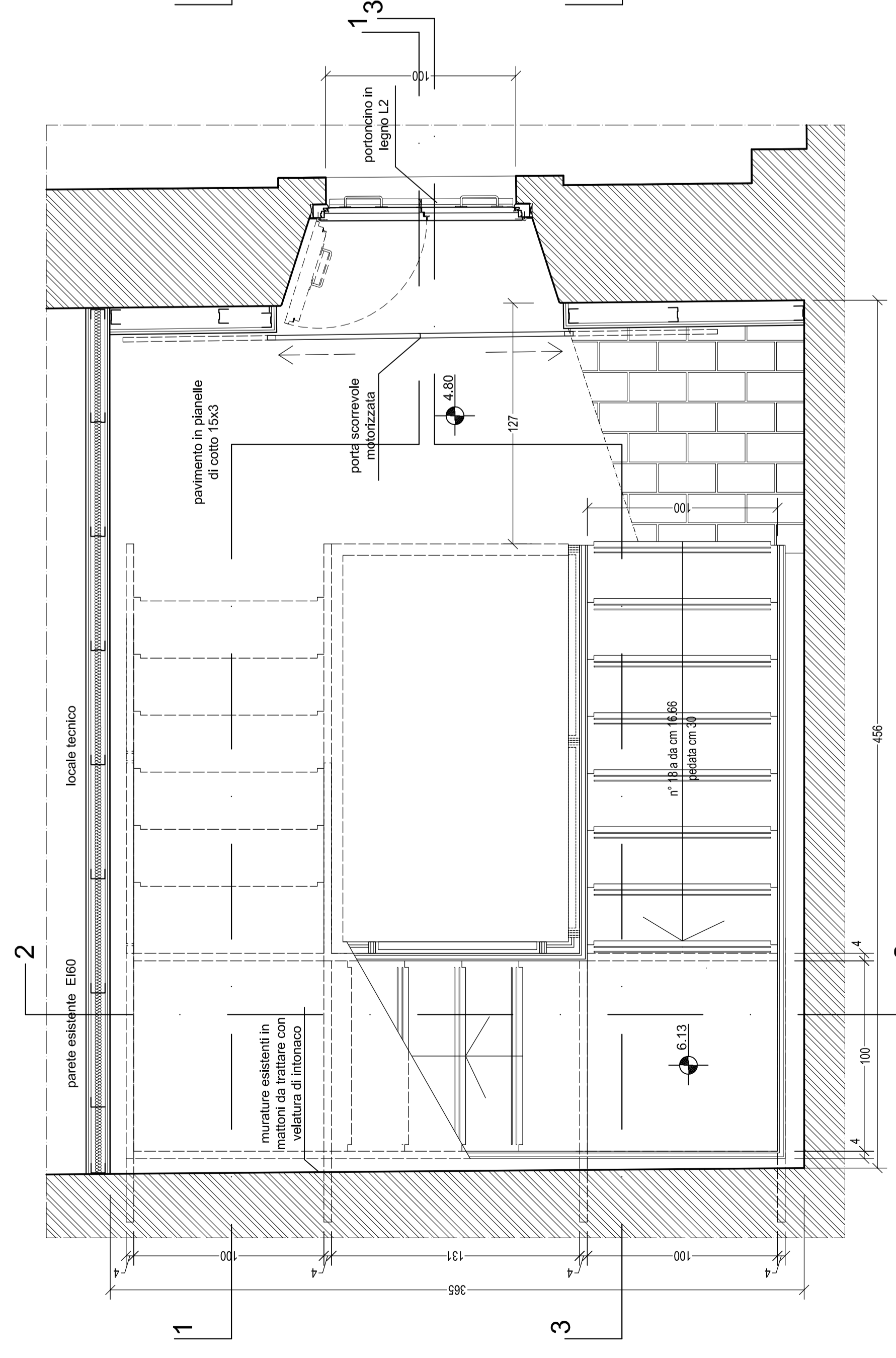
DETTAGLIO BALAUSTRATA
 PROSPETTO - SCALA 1:10



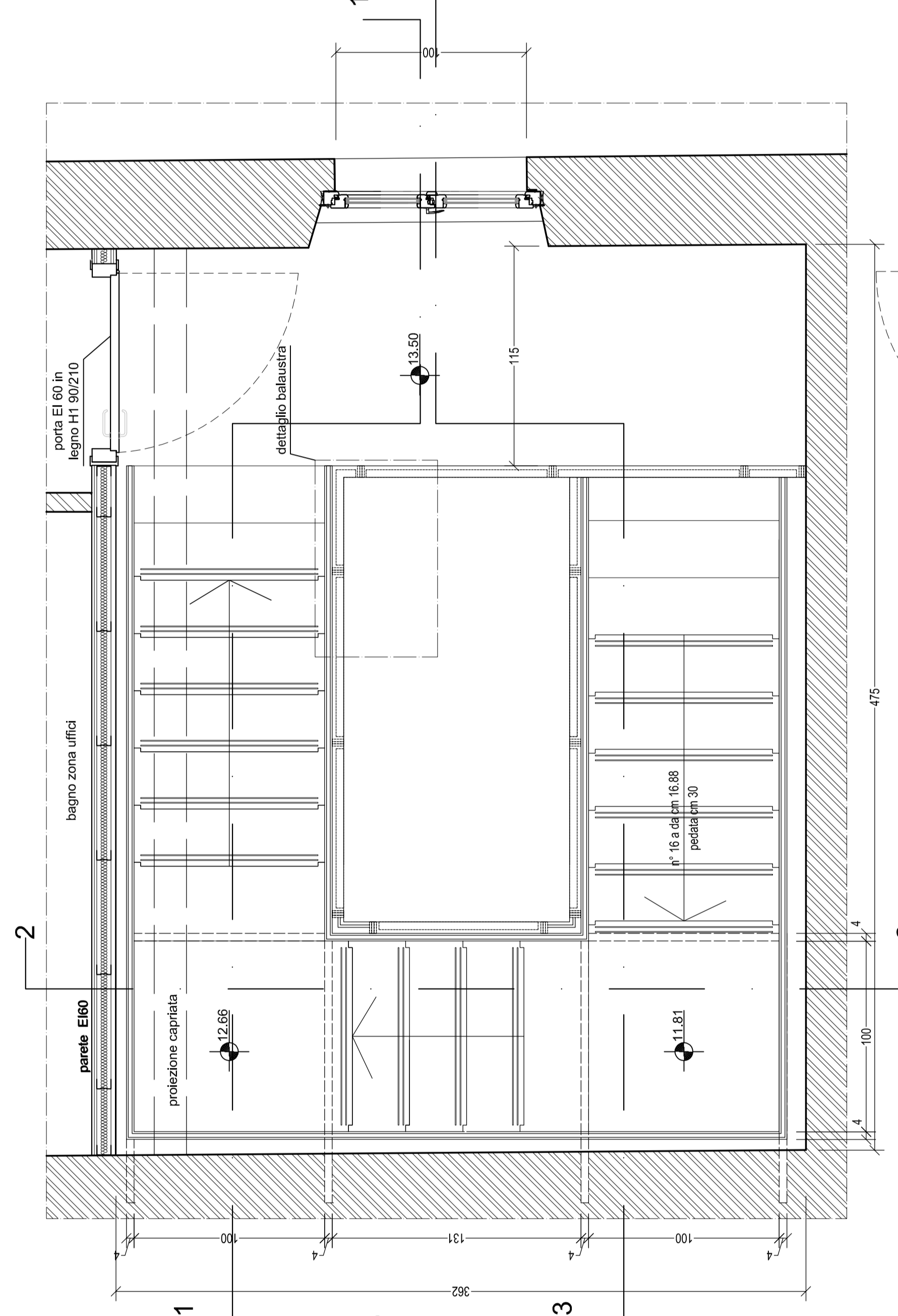
DETTAGLIO BALAUSTRATA
 SEZIONE - SCALA 1:10



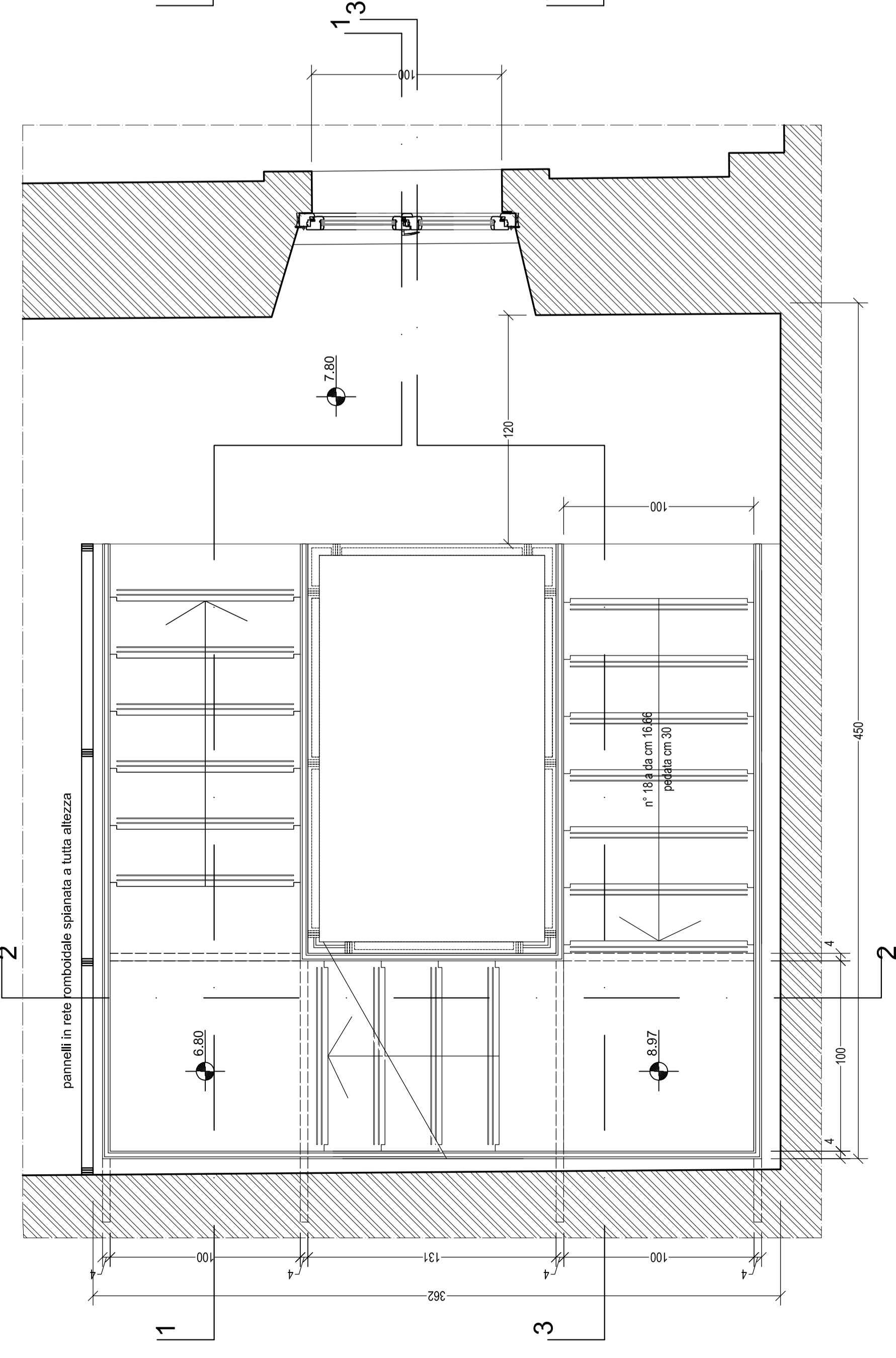
SEZIONE 1-1



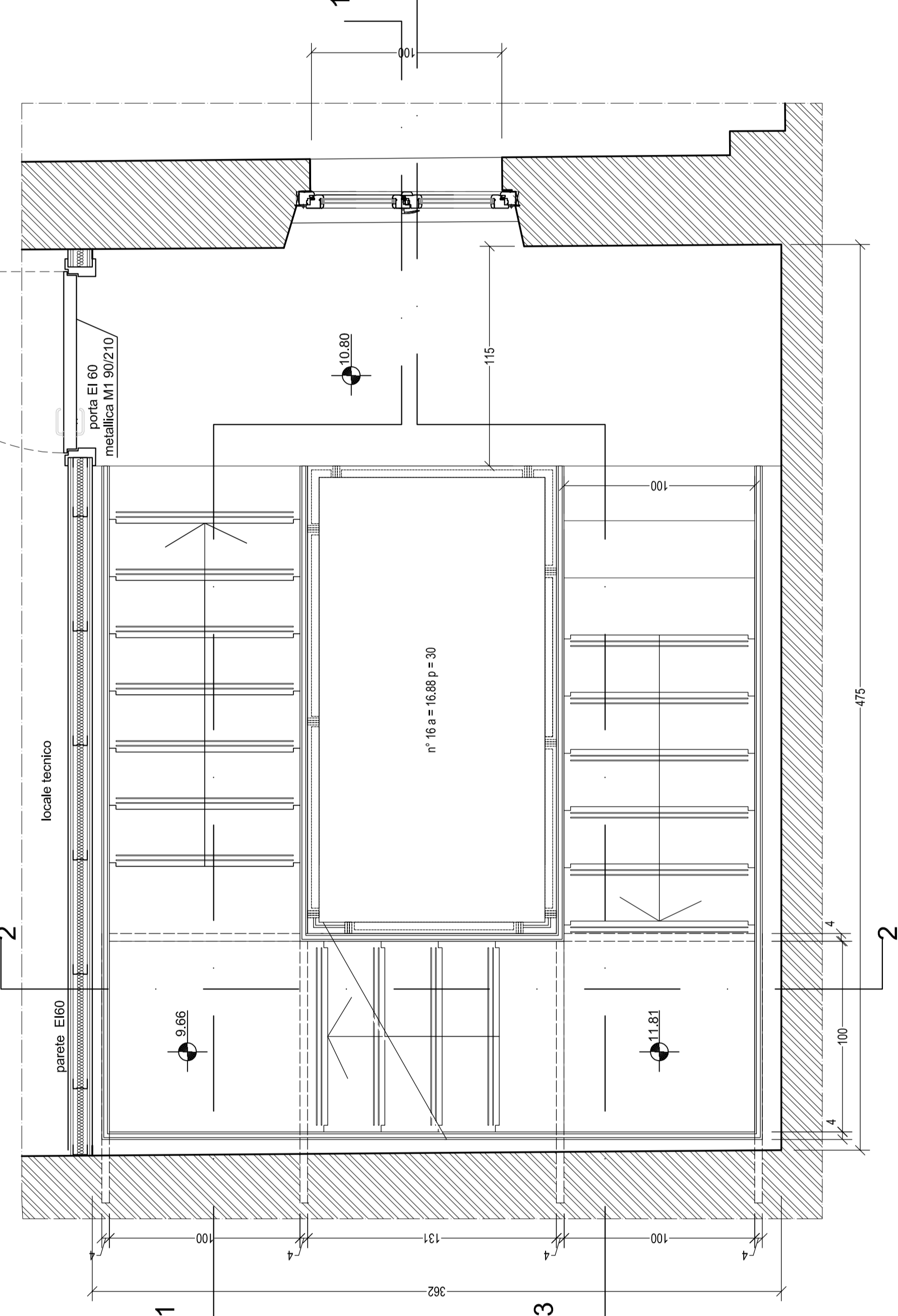
1 - PIANTE QUOTA 4,80



4 - PIANTE QUOTA 13,30



2 - PIANTE QUOTA 7,80



3 - PIANTE QUOTA 10,88