

Revisione	Sostituisce codice	Disegno N°	del	Modifica

Committ.	Comune di Ancona - Direzione Progettazioni, Manutenzioni, Viabilità, Frana e Sicurezza	Disegno	07
----------	---	---------	----

Oggetto	Rilievo critico delle strutture del complesso edilizio della Mole Vanvitelliana di Ancona e coordinamento e l'assistenza alle indagini e prove sui materiali	Modifica	A
---------	--	----------	---

Elaborato	<b>RILIEVO FOTOGRAFICO E QUADRO FESSURATIVO</b> <b>Relazione fotografica e descrittiva</b>	Serie	RQ
-----------	---	-------	----

Codice	001-16_IS.10.A001	Data	01.06.2016	Scala	--	Redatto	M. F.
--------	-------------------	------	------------	-------	----	---------	-------

Progettista	<b>ing. Massimo Formica</b> viale Carducci, 21 - 62019 Recanati (MC) e-mail: <a href="mailto:massimoformica@tin.it">massimoformica@tin.it</a> tel: +39 338 3073928	Timbro e firma
-------------	---	-------------------

## Sommario

1	Relazione fotografica (strutture in muratura).....	3
2	Relazione fotografica (capriate in legno zona “Nervi”) .....	60

## 1 Relazione fotografica (strutture in muratura)

Le strutture in muratura del complesso mole vanvitelliana hanno subito nel corso del tempo evidenti trasformazioni e mutamenti, che hanno prodotto un quadro di fessurazione diffuso ed eterogeneo. L'individuazione delle situazioni maggiormente significative è stata effettuata mediante rilievo fotografico e successiva referenziazione in pianta nei seguenti elaborati, allegati alla presente relazione:

RQ\_01: "RILIEVO FOTOGRAFICO E QUADRO FESSURATIVO - Vista in pianta: livello I (quota 1.80 m)";

RQ\_02: "RILIEVO FOTOGRAFICO E QUADRO FESSURATIVO - Vista in pianta: livello II (quota 4.80 m)";

RQ\_03: "RILIEVO FOTOGRAFICO E QUADRO FESSURATIVO - Vista in pianta: livello III (quota 7.80 m)";

RQ\_04: "RILIEVO FOTOGRAFICO E QUADRO FESSURATIVO - Vista in pianta: livello IV (quota 10.70 m)";

RQ\_05: "RILIEVO FOTOGRAFICO E QUADRO FESSURATIVO - Vista in pianta: livello V (quota 13,50 m)";

RQ\_06: "RILIEVO FOTOGRAFICO E QUADRO FESSURATIVO - Vista in pianta: copertura";



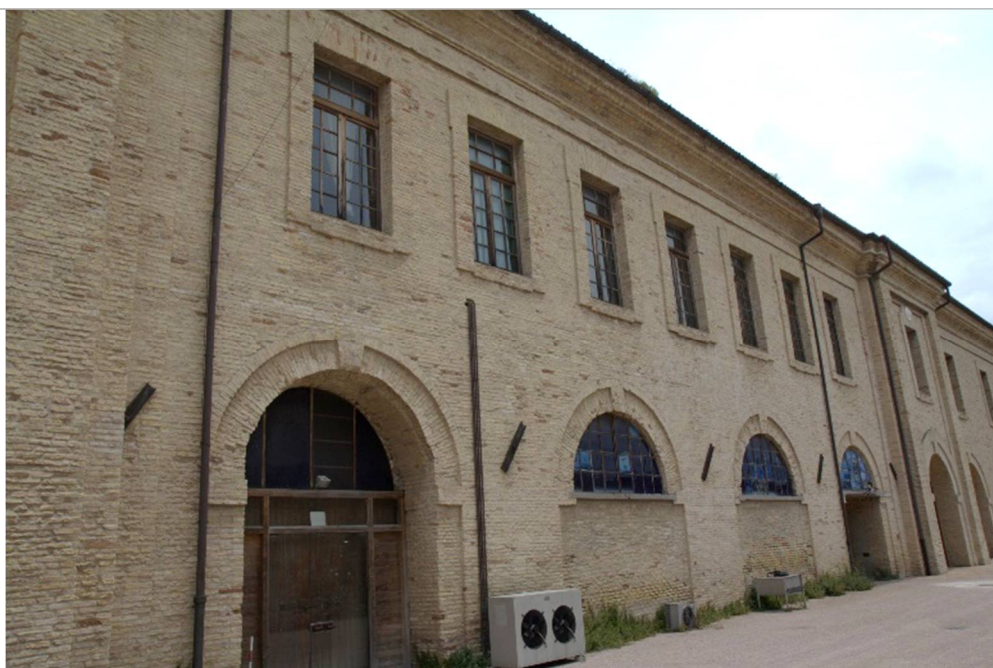
*QF\_1 :facciata esterna  
Fessure con espulsione muratura*



*QF\_2 :facciata esterna  
Fessure con espulsione muratura*



*QF\_3 :facciata esterna  
Fessure con espulsione muratura*



*QF\_4 :facciata esterna  
Fessure con espulsione muratura*



*QF\_5 :facciata esterna  
Fessure con espulsione muratura*



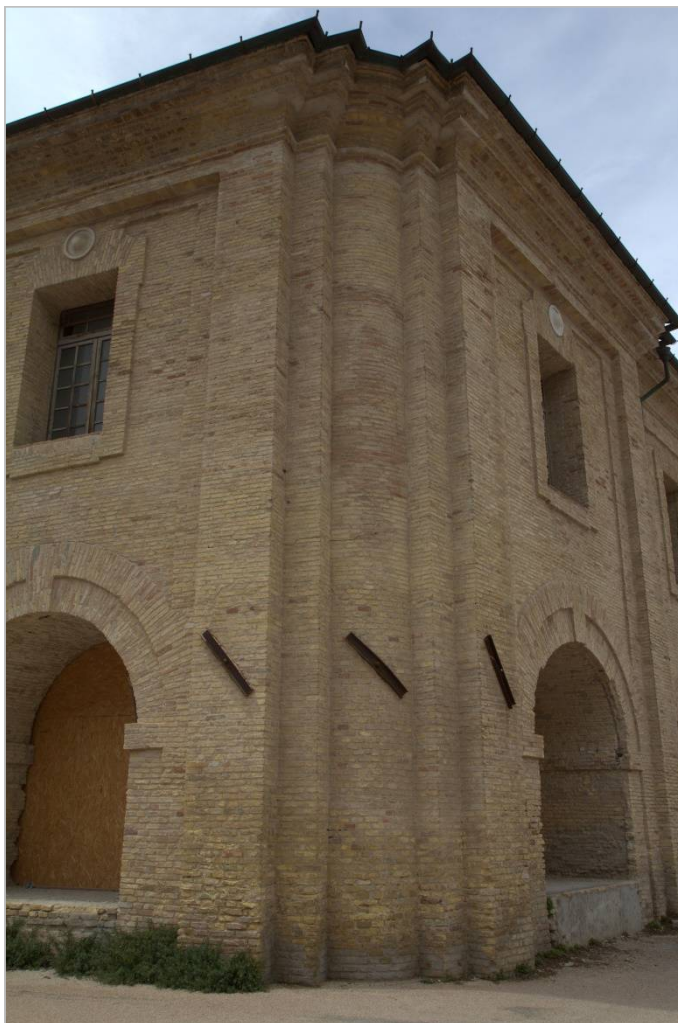
*QF\_6 :facciata esterna  
Fessure con espulsione muratura*



*QF\_7 :facciata esterna  
Fessure con espulsione muratura*



*QF\_8 :facciata esterna  
Fessure con espulsione muratura*



*QF\_9 :facciata esterna*



*QF\_10 :facciata esterna*





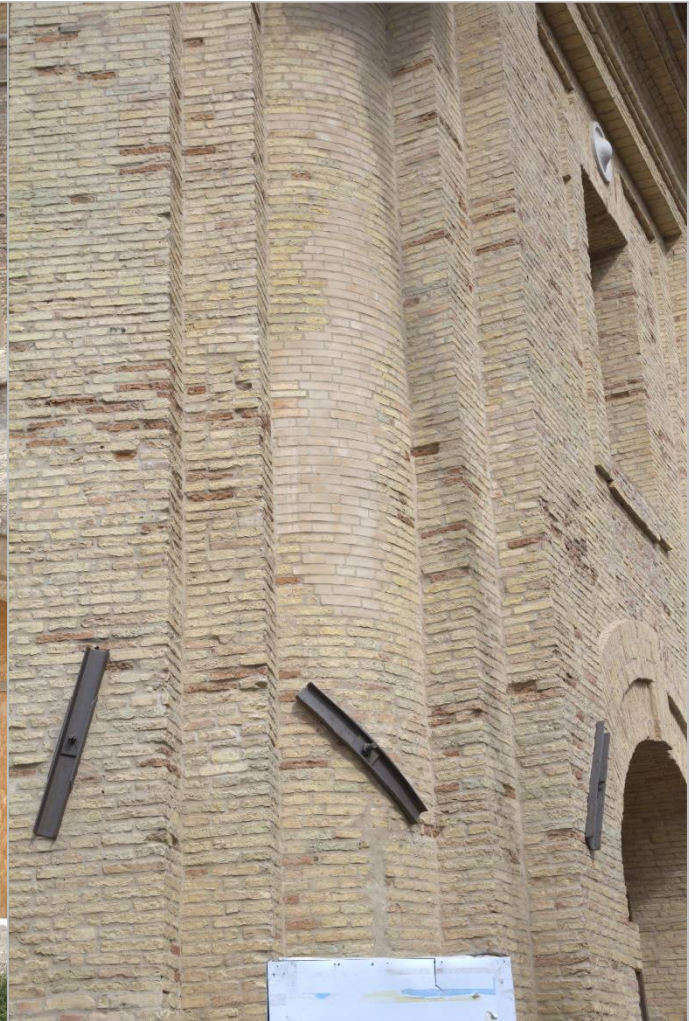
QF\_11 :facciata esterna  
Presenza fessura verticale e degrado diffuso



QF\_12 :facciata esterna  
Presenza fessura verticale e degrado diffuso



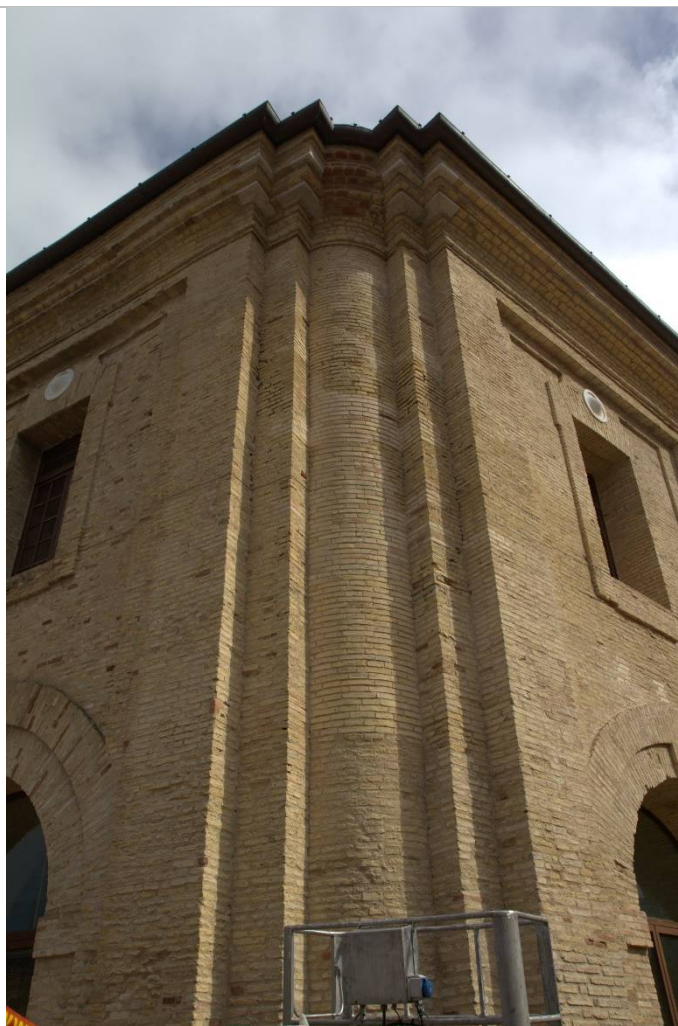
QF\_13 :facciata esterna  
Presenza fessura verticale



QF\_14 :facciata esterna  
Problema di verticalità della parete



QF\_15 :facciata esterna  
Problema di verticalità della parete



*QF\_16 :facciata esterna*



*QF\_17 :facciata esterna  
Problema di verticalità della parete*



*QF\_18: quota 1,80 m  
Arcata non passante*



*QF\_19: quota 1,80 m  
Arcate completamente aperte*



*QF\_20: quota 1,80 m  
Riduzione dello spessore della parete*



*QF\_21: quota 1,80 m*



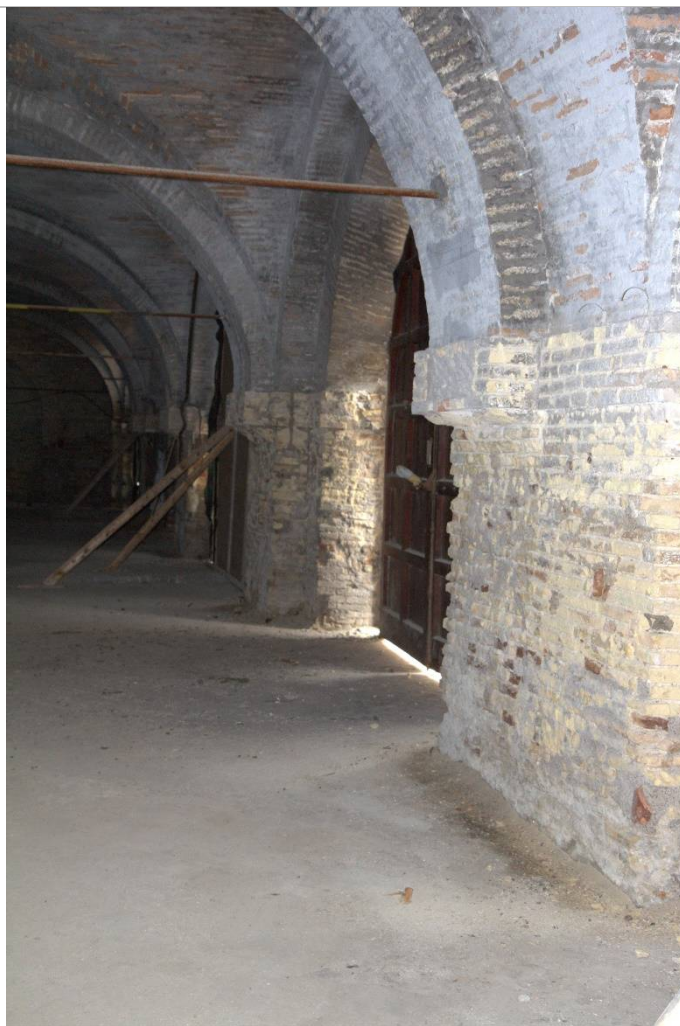
*QF\_22: quota 1,80 m*



*QF\_23: quota 1,80 m  
Presenza di nicchie richiuse*



*QF\_24: quota 1,80 m  
Presenza di nicchie richiuse*



*QF\_25: quota 1,80 m*

*Asportazione parziale della parte inferiore dell'arcata*



*QF\_26: quota 1,80 m*

*Presenza di una nicchia richiusa*

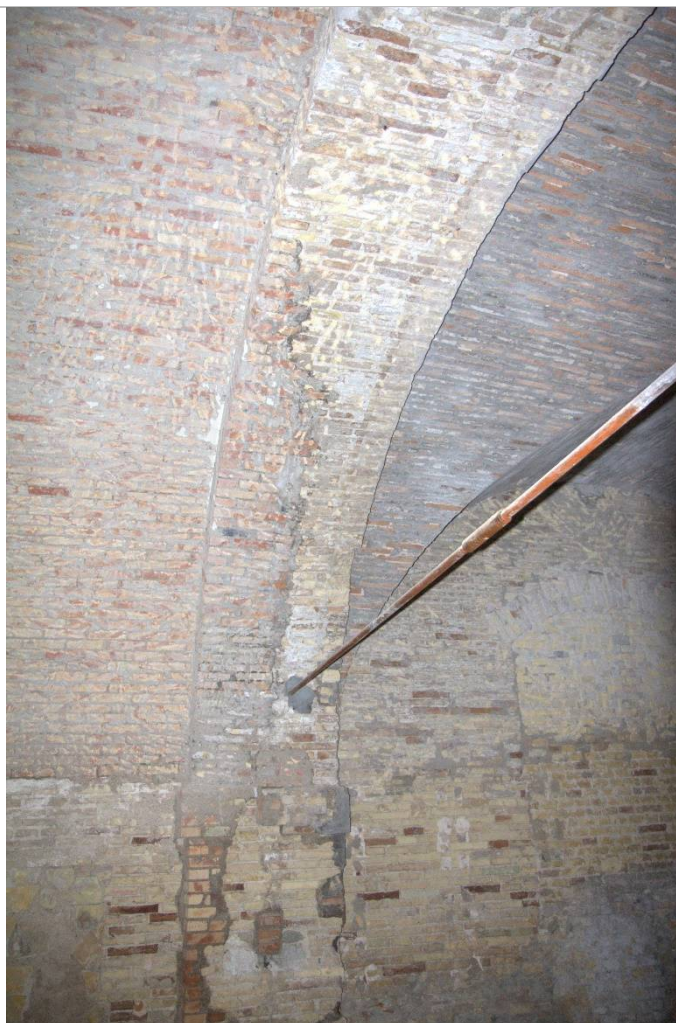




*QF\_27: quota 1,80 m  
Apertura parzialmente richiusa*



*QF\_28: quota 1,80 m  
Presenza di una nicchia*



*QF\_29: quota 1,80 m  
Lesione dell'arcata*



*QF\_30: quota 1,80 m  
Arcata parzialmente richiusa*



*QF\_31: quota 4,85 m*

*Mancato ammorsamento e presenza di una fessura diffusa*

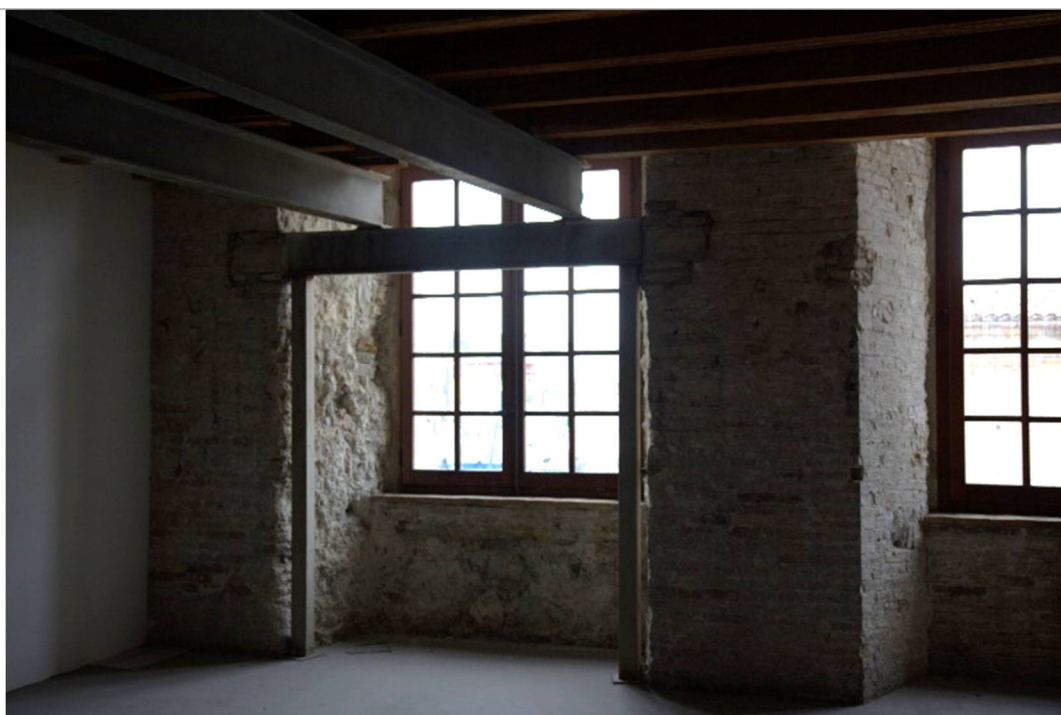


*QF\_32: quota 4,85 m*

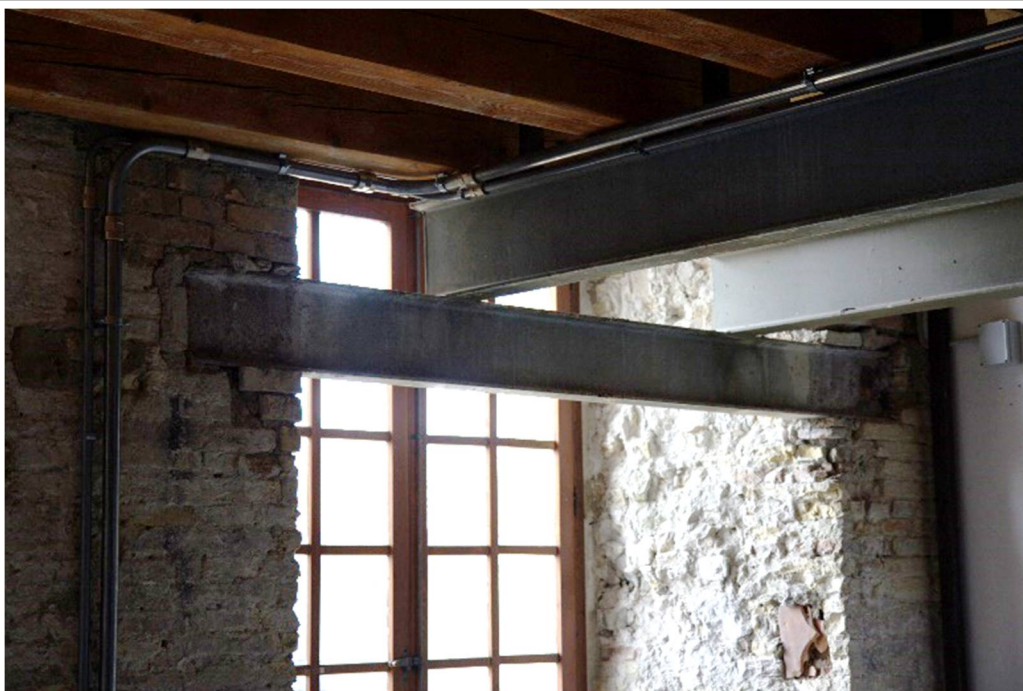
*Fessura verticale*



*QF\_33: quota 4,85 m  
Fessura diagonale*



*QF\_34: quota 7,80 m  
Finestre aggiunte successivamente*



*QF\_35: quota 7,80 m  
Finestre aggiunte successivamente*



*QF\_36: quota 7,80 m  
Tessitura interna della muratura a vista su nicchia aperta*



*QF\_37: quota 7,80 m*



*QF\_3837: quota 7,80 m  
Mancato ammorsamento e fessura verticale*



*QF\_39: quota 7,80 m  
Mancato ammorsamento e fessura verticale*



*QF\_40: quota 7,80 m  
Apertura della fessura verticale*



*QF\_41: quota 7,80 m  
Apertura non richiusa*

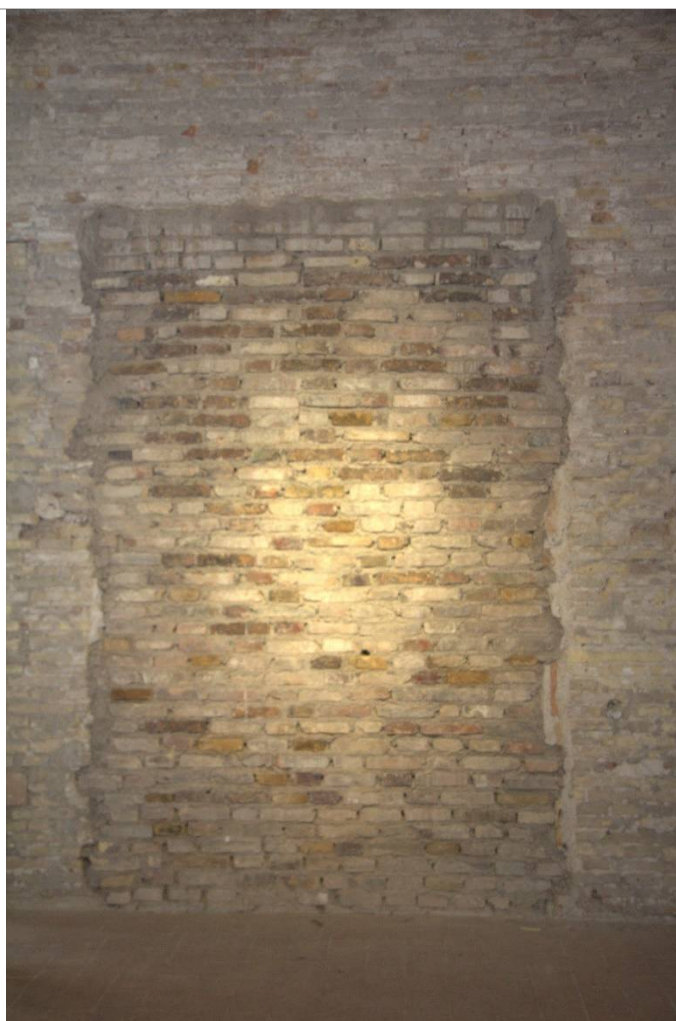


*QF\_42: quota 7,80 m  
Architrave mancante*





*QF\_43: quota 7,80 m  
Mancato ammorsamento*



*QF\_44: quota 7,80 m*

*Grande apertura richiusa con paramento*



*QF\_45: quota 7,80 m  
Apertura richiusa*



*QF\_46: quota 7,80 m  
Mancato ammorsamento agli angoli*



*QF\_47: quota 7,80 m  
Traccia verticale richiusa*



*QF\_48: quota 7,80 m  
Arcata richiusa*



*QF\_49: quota 7,80 m  
Mancato ammorsamento*



*QF\_50: quota 7,80 m*



*QF\_51: quota 7,78 m  
Fessura verticale*



*QF\_52: quota 7,78 m  
Fessura verticale*



*QF\_53: quota 7,78 m  
Mancato ammorsamento*



*QF\_54: quota 7,78 m  
Problema aggancio putrella del soppalco*



*QF\_55: quota 7,78 m  
Problema aggancio putrella del soppalco*



*QF\_56: quota 7,78 m  
Mancato ammorsamento*



*QF\_57: quota 7,78 m  
Catene estradossate delle volte*



*QF\_58: quota 7,78 m  
Catene estradossate delle volte*





*QF\_59: quota 7,78 m  
Fessura verticale*



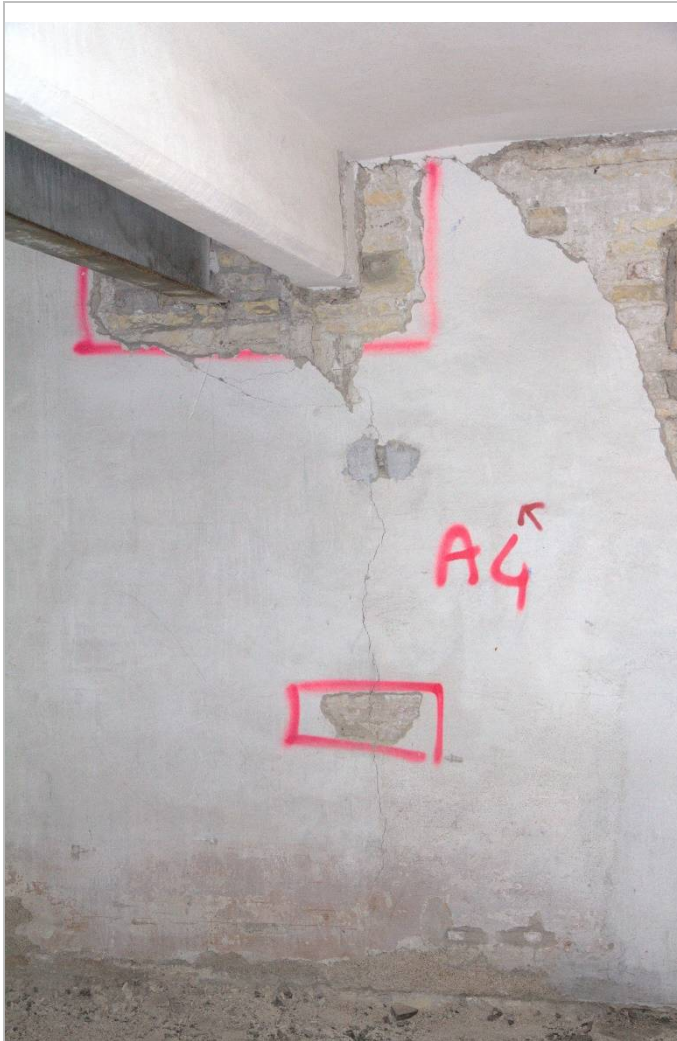
*QF\_60: quota 7,78 m  
Grande apertura parzialmente richiusa*



*QF\_61: quota 7,78 m  
Riduzione dello spessore della muratura*



*QF\_62: quota 7,78 m  
Fessura verticale*



QF\_63: quota 7,78 m Fessura verticale



QF\_64: quota 7,78 m  
Mancato ammorsamento agli angoli



QF\_65: quota 7,78 m  
Problema aggancio putrella del soppalco



*QF\_66: quota 10,76 m*



*QF\_67: quota 10,76 m*

*Aperture ad arco passanti e successivamente rchiuse parzialmente*



QF\_68: quota 10,76 m

*Aperture ad arco passanti e successivamente rchiuse parzialmente*



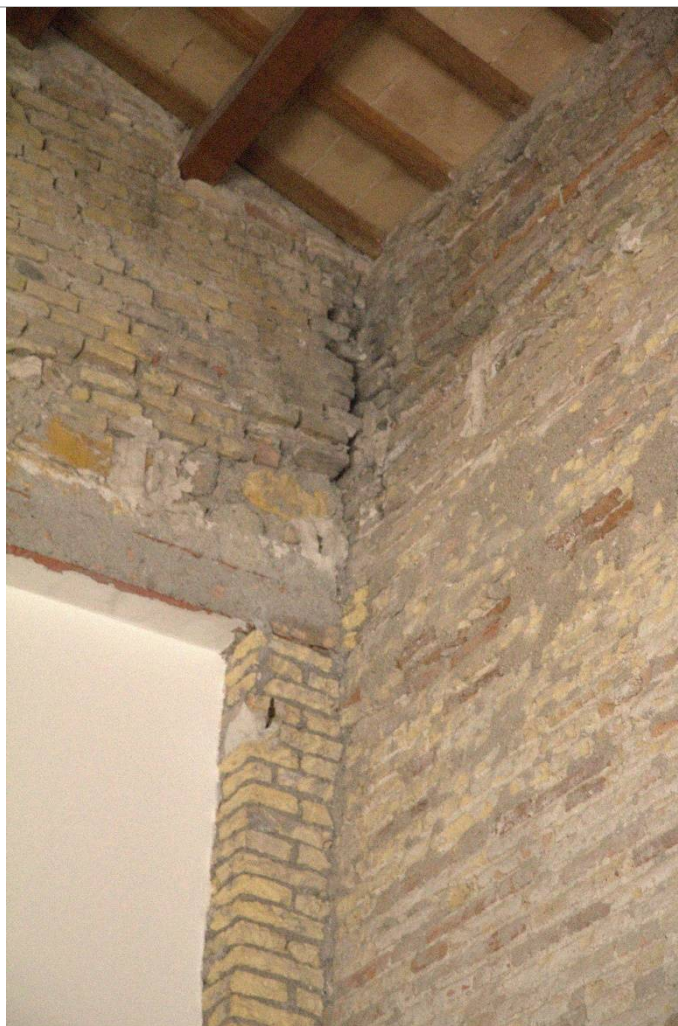
QF\_69: quota 10,76 m



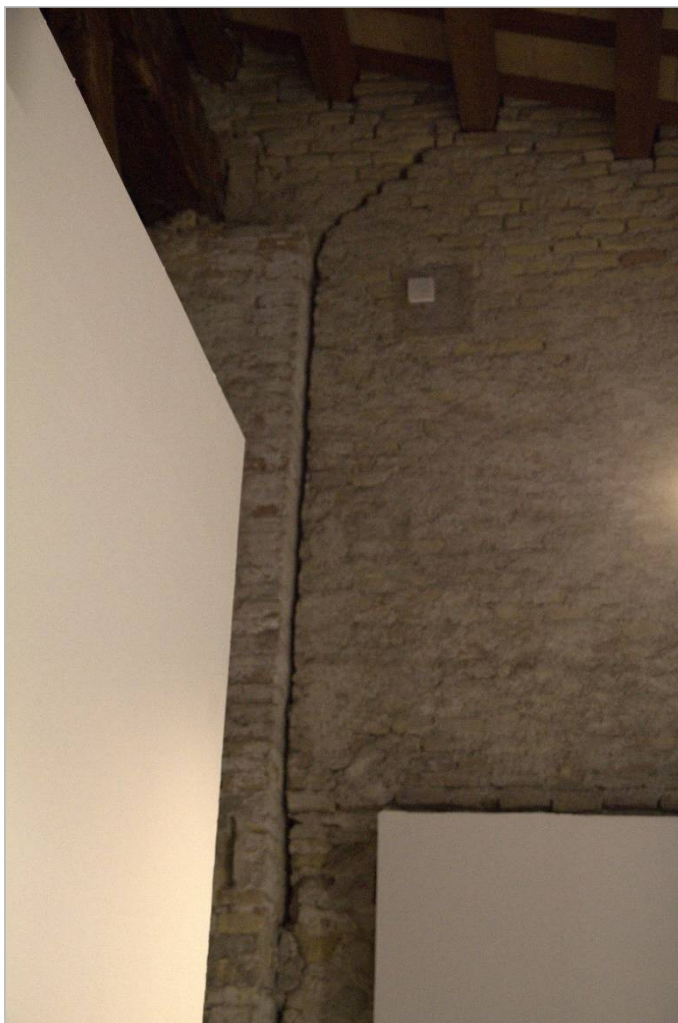
*QF\_70: quota 10,76 m  
Presenza di nicchie da rimozione travi*



*QF\_71: quota 10,76 m*



*QF\_72: quota 10,76 m  
Mancato ammorsamento*



*QF\_73: quota 10,76 m  
Mancato ammorsamento e fessura verticale*



*QF\_74: quota 10,76 m  
Presenza di muratura disomogenea*





*QF\_75: quota 10,76 m  
Mancato ammorsamento*



*QF\_76: quota 10,76 m  
Mancato ammorsamento*



*QF\_77: quota 10,76 m  
Capriata indagata per ammorsamento*



*QF\_78: quota 10,76 m  
Ribaltamento in testa in atto*



*QF\_79: quota 10,76 m  
Ribaltamento in testa in atto*



*QF\_80: quota 10,76 m  
Ribaltamento in testa in atto*



*QF\_81: quota 10,76 m  
Mancato ammorsamento*



*QF\_82: quota 10,76 m  
Grande fessura diagonale*



*QF\_83: quota 10,76 m*



*QF\_84: quota 10,76 m  
Mancato ammorsamento*



*QF\_85: quota 10,76 m  
Ribaltamento in testa in atto*



*QF\_86: quota 10,76 m  
Riduzione spessore della muratura*



*QF\_87: quota 10,76 m  
Presenza di tubi in acciaio che attraversano la parete*



*QF\_88: quota 10,76 m*

*Apertura su parete interna con paramento esterno in mattoni e  
riempimento interno*



*QF\_89: quota 10,76 m*

*Apertura su parete interna con paramento esterno in mattoni e  
riempimento interno*



*QF\_90: quota 10,76 m  
Apertura su parete interna*



*QF\_91: quota 10,76 m  
Fessura diagonale*





*QF\_92: quota 13,30 m*

*Fessure diffusa*



*QF\_93: quota 13,30 m*

*Fessura diffusa*



*QF\_94: quota 13,30 m  
Mancato ammorsamento*



*QF\_95: quota 13,30 m*



*QF\_96: quota 13,30 m*



*QF\_97: quota 13,30 m*



QF\_98: quota 13,30 m



QF\_99: quota 13,30 m



*QF\_100: facciata interna*



*QF\_101: facciata interna*



*QF\_102: facciata interna*



*QF\_103: facciata interna*



*QF\_104: facciata interna*



*QF\_105*



QF\_106:



QF\_107:





QF\_108:



QF\_109:



QF\_110:



QF\_111: ammorsamento assente



QF\_112:

2 Relazione fotografica (capriate in legno zona "Nervi")



CF\_038



CF\_039



CF\_040



CF\_041



CF\_042



CF\_043

Capriata telaio 17



CF\_044



CF\_045



CF\_046



CF\_47



CF\_48



CF\_49

Capriata telaio 16



CF\_50



CF\_51



CF\_52



CF\_53



CF\_54



CF\_55

Capriata telaio 15



CF\_56



CF\_57



CF\_58



CF\_59



CF\_60



CF\_61

Capriata telaio 14



CF\_62



CF\_63



CF\_64



CF\_65



CF\_66



CF\_67

Capriata telaio 13





CF\_68



CF\_69



CF\_70



CF\_71



CF\_72



CF\_73

Capriata telaio 12



CF\_74



CF\_758



CF\_769



CF\_770



CF\_41



CF\_42

Capriata telaio 11



CF\_43



CF\_44



CF\_45



CF\_46



CF\_47



CF\_48

Capriata telaio 10



CF\_49



CF\_50



CF\_51



CF\_52



CF\_53



CF\_54

Capriata telaio 9



CF\_55



CF\_56



CF\_57



CF\_58



CF\_59



CF\_60

Capriata telaio 8



CF\_61



CF\_62



CF\_63



CF\_64



CF\_65



CF\_66

Capriata telaio 7



CF\_67



CF\_68



CF\_69



CF\_70



CF\_71



CF\_72

Capriata telaio 6



CF\_73



CF\_74



CF\_75



CF\_76



CF\_77



CF\_78

Capriata telaio 5





CF\_79



CF\_80



CF\_81



CF\_82



CF\_83



CF\_84

Capriata telaio 4



CF\_85



CF\_86



CF\_87



CF\_88



CF\_89



CF\_90

Capriata telaio 3



CF\_91



CF\_92



CF\_93



CF\_94



CF\_95



CF\_96

Capriata telaio 2



CF\_97



CF\_98



CF\_99



CF\_100



CF\_101



CF\_102

Capriata telaio 1



CF\_103



CF\_104



CF\_105



CF\_106



CF\_107



CF\_108



CF\_109



CF\_110



CF\_111



CF\_112



CF\_113



CF\_114



CF\_115



CF\_116



CF\_117



CF\_118



CF\_119



CF\_120



CF\_121



CF\_122



CF\_123



CF\_124



CF\_125





CF\_126



CF\_127



CF\_128



CF\_129



CF\_130



CF\_131



CF\_132



CF\_133



CF\_134



CF\_135



CF\_136



CF\_137



CF\_138



CF\_139



CF\_140



CF\_141



CF\_142



CF\_143



CF\_144



CF\_145



CF\_146



CF\_147



CF\_148



CF\_149



CF\_150



CF\_151



CF\_152



CF\_153



CF\_154



CF\_155



CF\_156



CF\_157



CF\_158



CF\_159



CF\_160



CF\_161



CF\_162



CF\_163



CF\_164



CF\_165



CF\_166



CF\_167



CF\_168



CF\_169



CF\_170



CF\_171



CF\_172



CF\_173





CF\_174



CF\_175



CF\_176



CF\_177



CF\_178



CF\_179



CF\_180



CF\_181



CF\_182



CF\_183



CF\_184



CF\_185



CF\_186



CF\_187