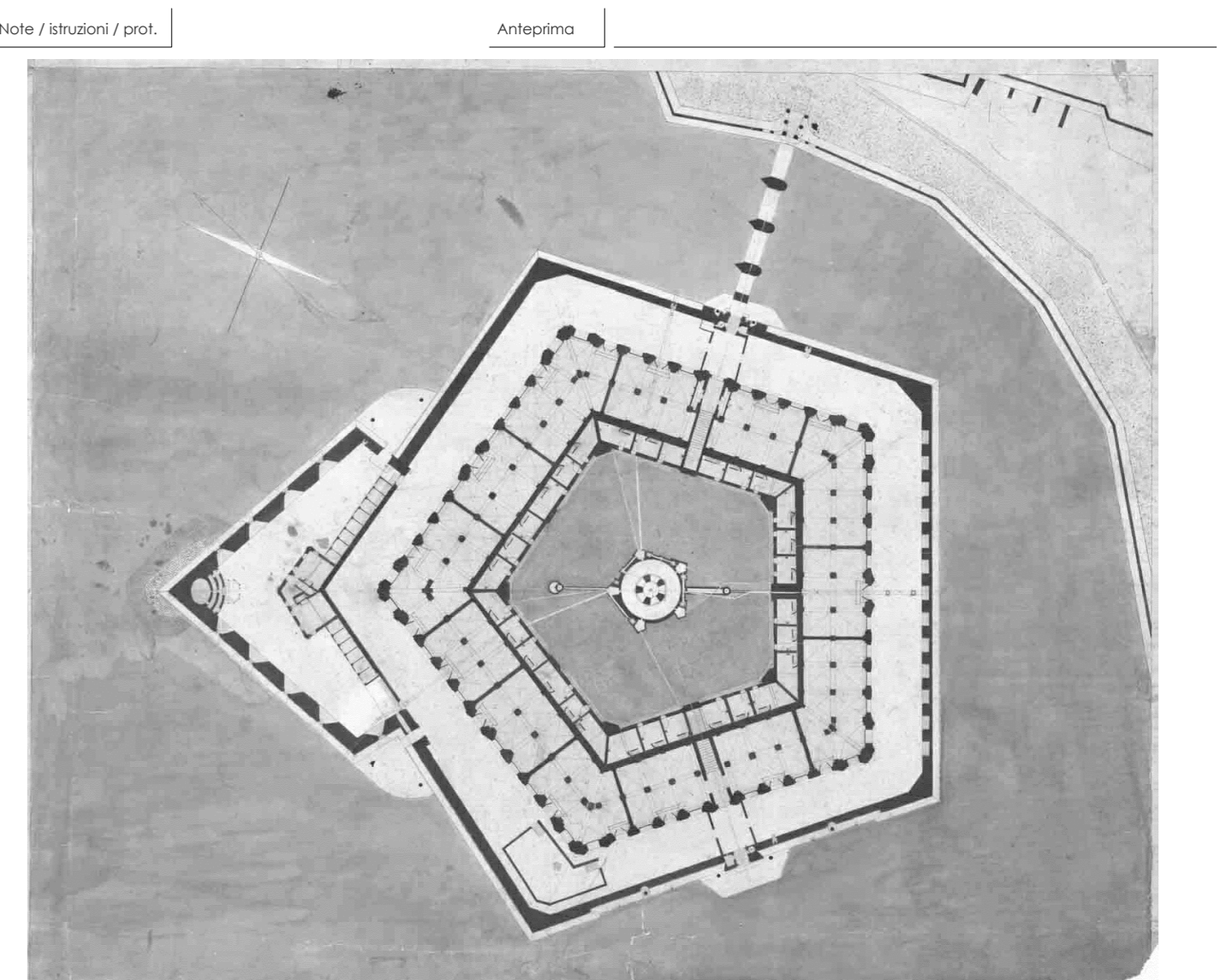
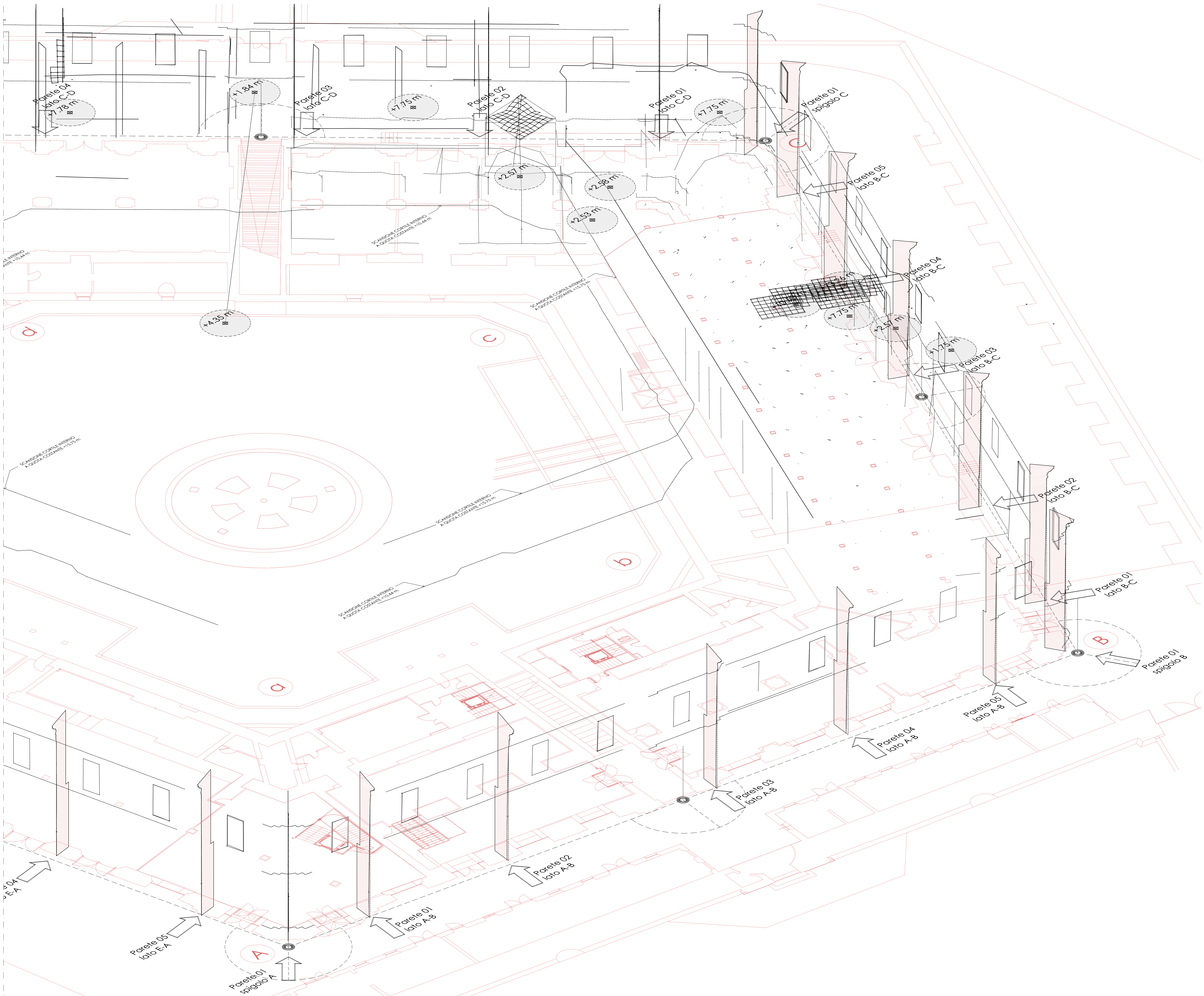


RILIEVO GEOMETRICO DI CONTROLLO
 Vista Assonometrica SUD OVEST (2 di 2)
 (scala 1:100)



Revisione	Scatole codice	Disegno n°	del	Modificato			
Comit.	Comune di Ancona - Direzione Progettazioni, Manutenzioni, Viabilità, Frana e Sicurezza				Disegno	02	
Objetto	Rilievo critico delle strutture del complesso edilizio della Mole Vanvitelliana di Ancona e coordinamento e l'assistenza alle indagini e prove sui materiali				Modifica	A	
Elaborato	RILIEVO GEOMETRICO DI CONTROLLO Misurazioni ad alta precisione Vista Assonometrica SUD OVEST (2 di 2)				Sez.	RC	
Codice	001-16_RC.02.A001	Data	01.02.2016	Scala	1:100	Redatto	M. F.
Progettista	ing. Massimo Formica					Tempo	
<small>Viale Carducci, 21 - 62019 Recanati (MC) e-mail: massimoformica@tin.it tel: +39 338 3073926</small>							