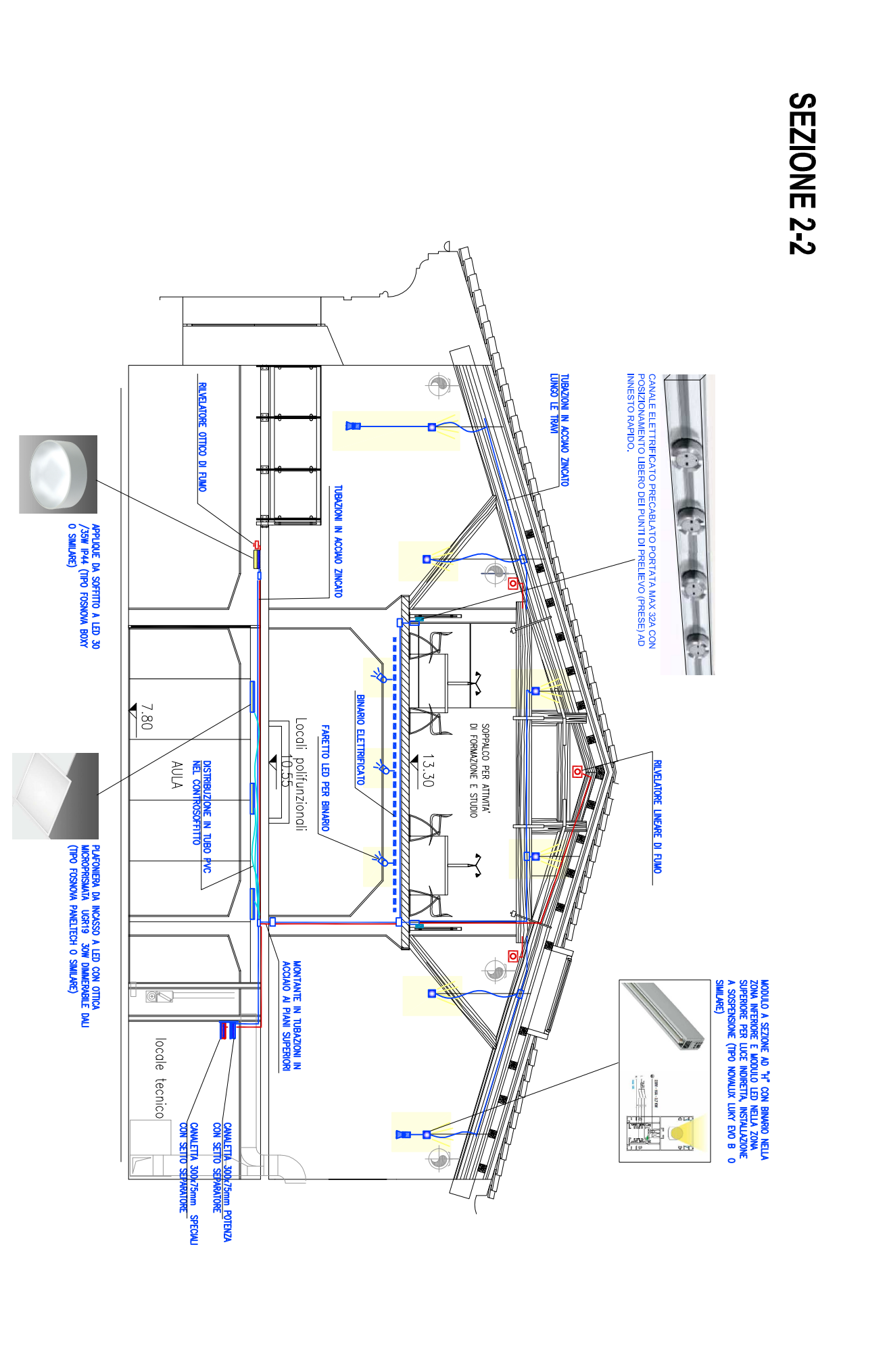
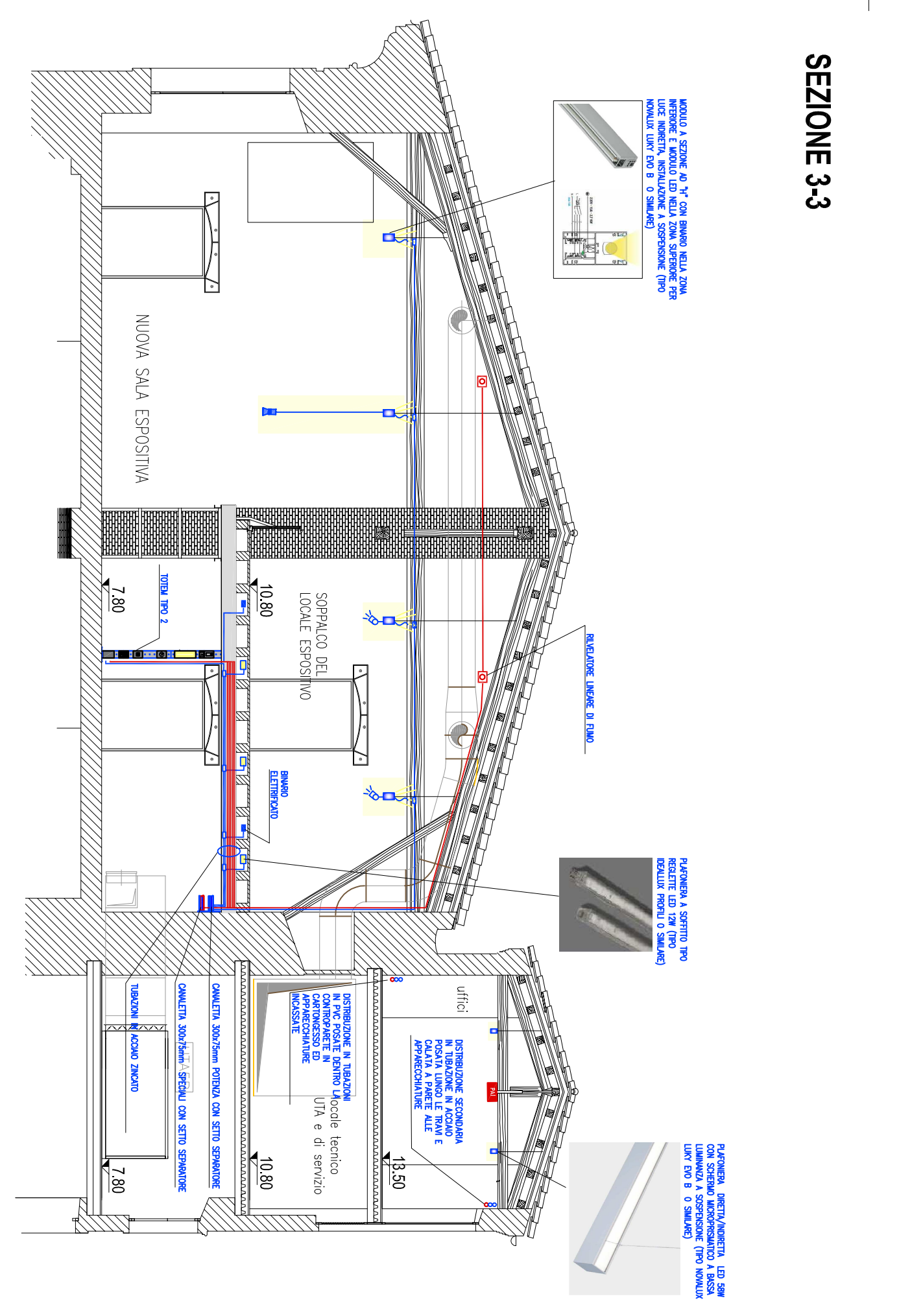




	Prodotore 965 con tempo 6d	Prodotto a parete per illuminazione diretta indiretta 150W ledati medio		Gruppo prese a parete serie cable e prese tipo CEE IP55		Estensione da canale
	Prodotore tipo regolare led 12W	Basso led alto rendimento per radiazione o soffitto 20W		Prese tipo wall 2+11/10/14A seconda e profilo IP55		Placette diverse modelli
	Apparecchio a parete per luce diffusa con tempo 6d 30W	Lampada sistema di emergenza autonomo 1 con e controllo centralizzato		Sintonizzatore locale IP55		Radiazione diffusa in piano
	Prodotore con modulo led 30W con attacco lampadina a base lamina standard o soffitto	Lampada sistema di emergenza autonomo 1 con per montaggio a banchiere con indicazione via di fuga e controllo centralizzato		Punto d'illuminazione fono-cali		Radiazione termoradiativa
	Prodotore con modulo led 30W con attacco lampadina a base lamina IP65	Apparecchio a parete per luce indiretta con tempo 6d 20W		Punto collegamento elettronico/conducente		Radiazione fono e luce
	Modulo a sezione di "V" con lampadina a base lamina e modulo led 30W con superficie per luce indiretta, radiazione e sospensione	Faretto led per radiazione su banco		Placette segnale emergenza		Conversione di zona fono dati
	Gruppo elettrico 4/15A	Irradiante		Tutti i dispositivi con i seguenti segnali		Pulsante senza fondo dati di 2x4x5
	Prodotto a parete led 54W per radiazione indiretta con attacco per banco edificio	Dispositivo		m-1 Incandescenza sono: ardenzione, selezione fono, luce emergenza, fono dati		Pulsante senza fondo dati di 2x4x5
	Prodotto diretti/indiretti led 52W con sistema microprogrammato a base lamina a sospensione	Irradiante IP55		m-2 Incandescenza sono: ardenzione, selezione fono, luce emergenza, fono dati		Pulsante senza fondo dati di 2x4x5
	Apparecchio a parete per tempo attacco E27 IP44	Dispositivo IP55		m-3 Diffusione sono: ardenzione, selezione fono, luce emergenza, fono dati		Prodotto di zona segnale diffusione sono
	Apparecchio a parete con sistema spot per tempo led 30W	Placette comando luce		m-4 Diffusione sono: ardenzione, selezione fono, luce emergenza, fono dati		Prodotto di zona segnale diffusione sono
	Faretto da 60 e profilo a led 18/20W IP40	Rivoluzione di presenza di faretto da soffitto per comando luci temporizzata		Tutti i dispositivi con i seguenti segnali		Diffusore cilindrico a 360°/PIRELLA: impulso diffusione sono
	Prodotto da incasso a LED con attacco microprogrammato UGR19 20W dimmerabile DALI	Tutti i dispositivi con prese in e fuori dati		Placette segnalazione emergenza		Placette a parete segnale diversi bagni
	Prodotto da soffitto a led 30 /20W IP44	Gruppo prese a parete serie cable		Placette segnale diverso controllo		Placette segnalazione impulso diversi bagni
	Placette diverse modelli DALI per regolazione luce e comando on/off			Placette segnalazione diverso controllo		Placette segnalazione impulso diversi bagni



**COMUNE DI ANCONA**  
DIREZIONE LAVORI, PATRIMONIO, GARE E APPALTI, SPORT

LAVORI DI COMPLETAMENTO DA ESSERE CONIUNTI  
2° STRALCIO FUNZIONALE

**CONSILIUM**  
SERVIZIO INGEGNERIA S.r.l.

Via del mare, 20 - ANCONA  
Tel. +39 051 42 01 18  
Fax +39 051 42 01 19  
www.consilium.it  
info@consilium.it

COMMESSA  
104/17  
DATA  
LUGLIO 2017

REDAZIONE PROGETTO  
Ing. PAOLO PIETRO BRESCI

REDAZIONE ELENCO PREZZI  
Arch. VIVIANA CARAVAGGI VIVANI

REDAZIONE CONTROLLO  
MR

REDAZIONE CONTROLLO  
FPB

REDAZIONE CONTROLLO  
GG

OGGETTO  
**RECUPERO DELLA MOLE VANVITELLANA, 2° lotto**  
finanziamento "Primo notiziario delle opere", Art.12 DL383/2012  
INTERVENTO 3 Restauoro e recupero del due ultimi lotti dalle Mole:  
lotti n°10 (B-C) e loto Piero Pigi (C-D)

**PROGETTO ESECUTIVO**

SCALA  
1:1000

DATA  
11/06

TAV. N.  
**3.IE.06**

REDAZIONE PROGETTO  
Ing. PAOLO PIETRO BRESCI

REDAZIONE ELENCO PREZZI  
Arch. VIVIANA CARAVAGGI VIVANI

REDAZIONE CONTROLLO  
MR

REDAZIONE CONTROLLO  
FPB

REDAZIONE CONTROLLO  
GG