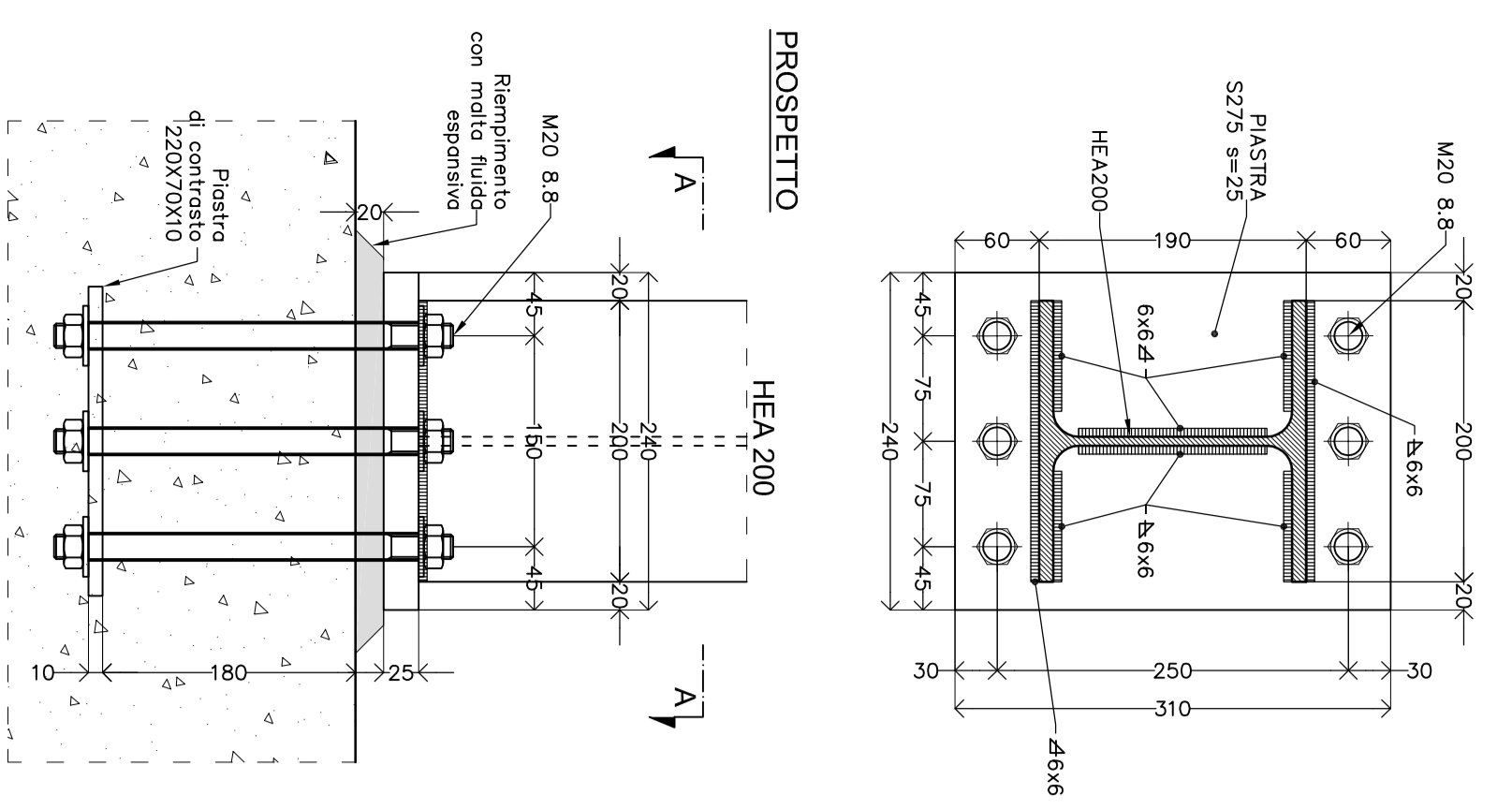
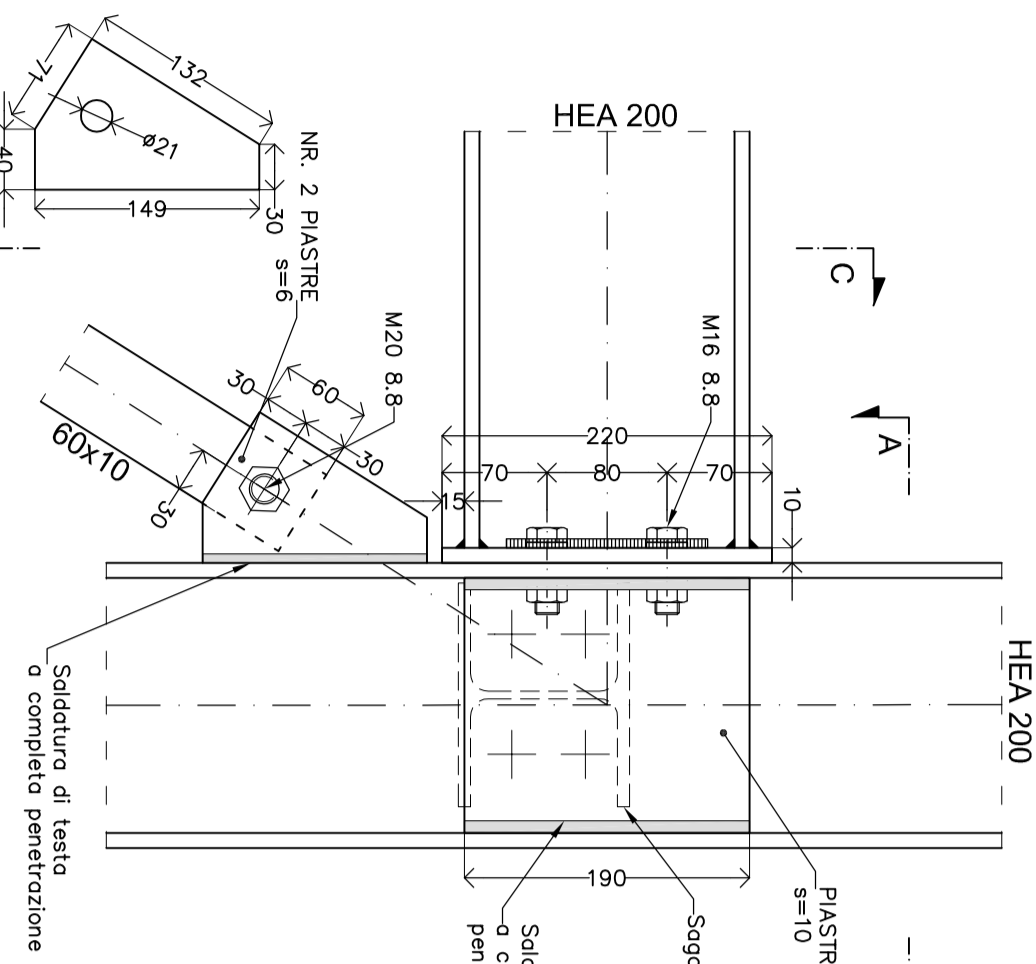


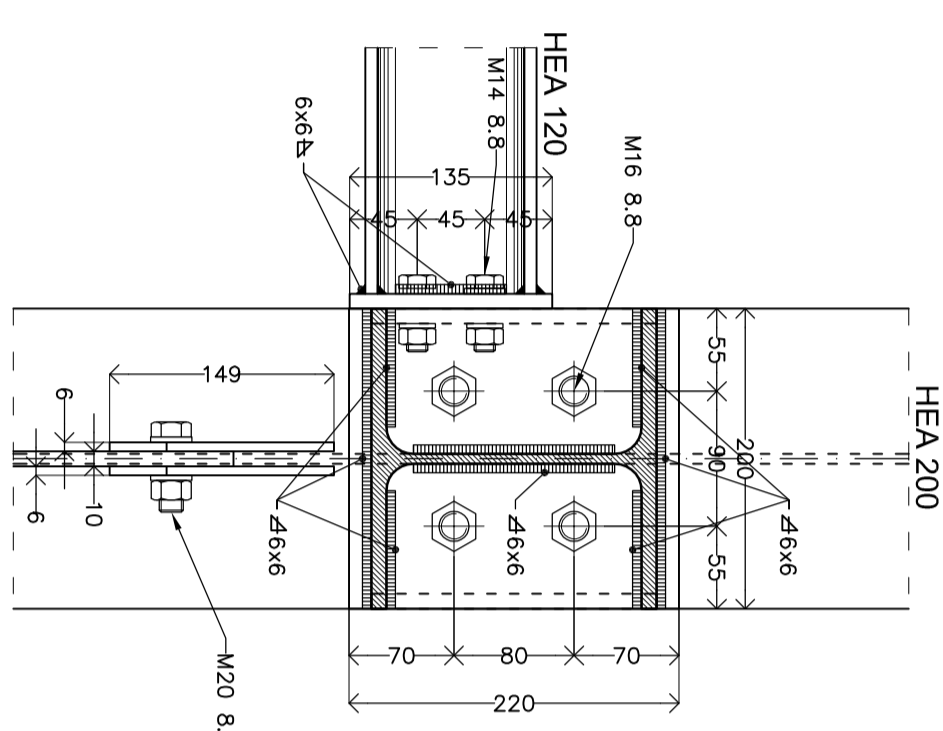
GIUNTO 'A' (di base)
SCALA 1:25
SEZIONE A-A



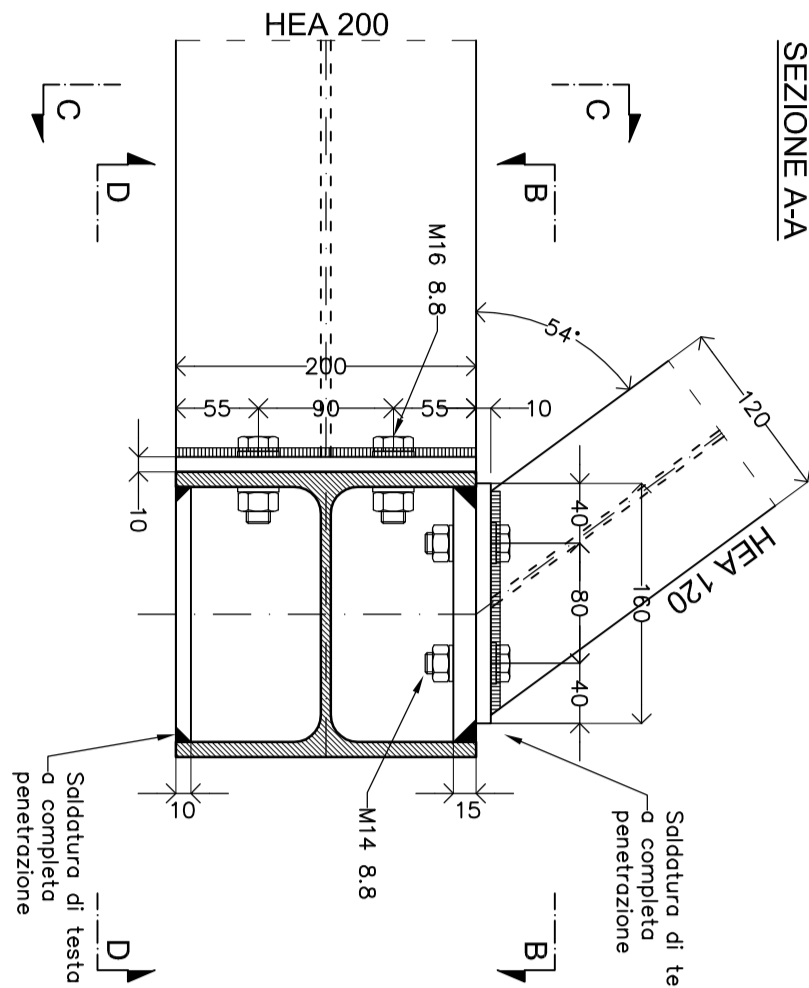
GIUNTO 'B'
SCALA 1:25
PROSPETTO SU D-D



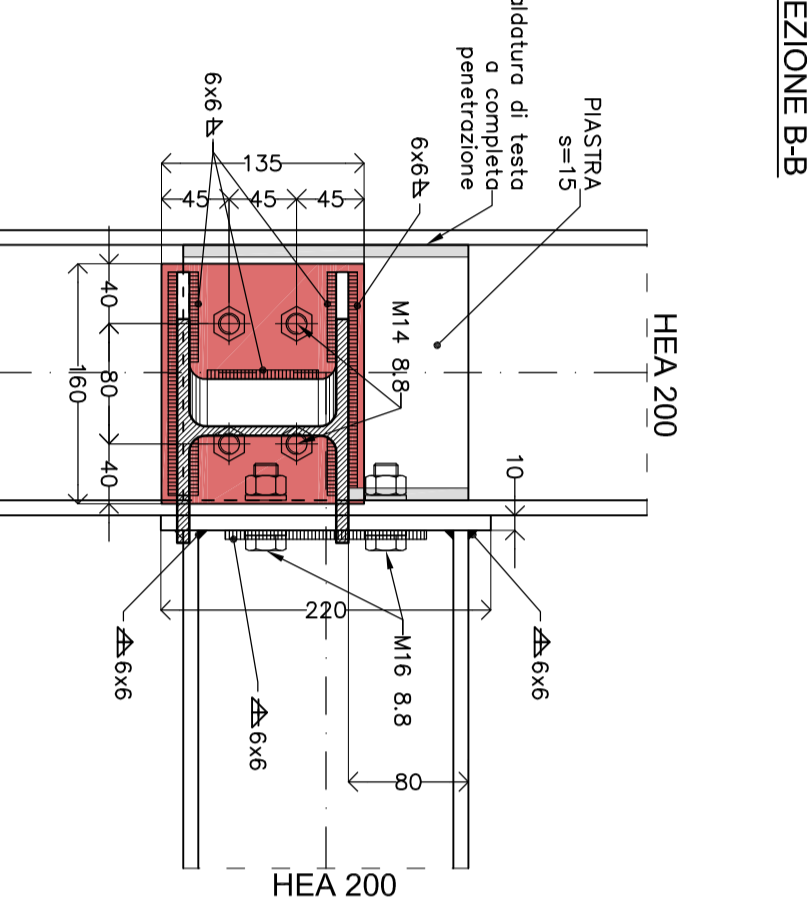
SEZIONE C-C



SEZIONE A-A

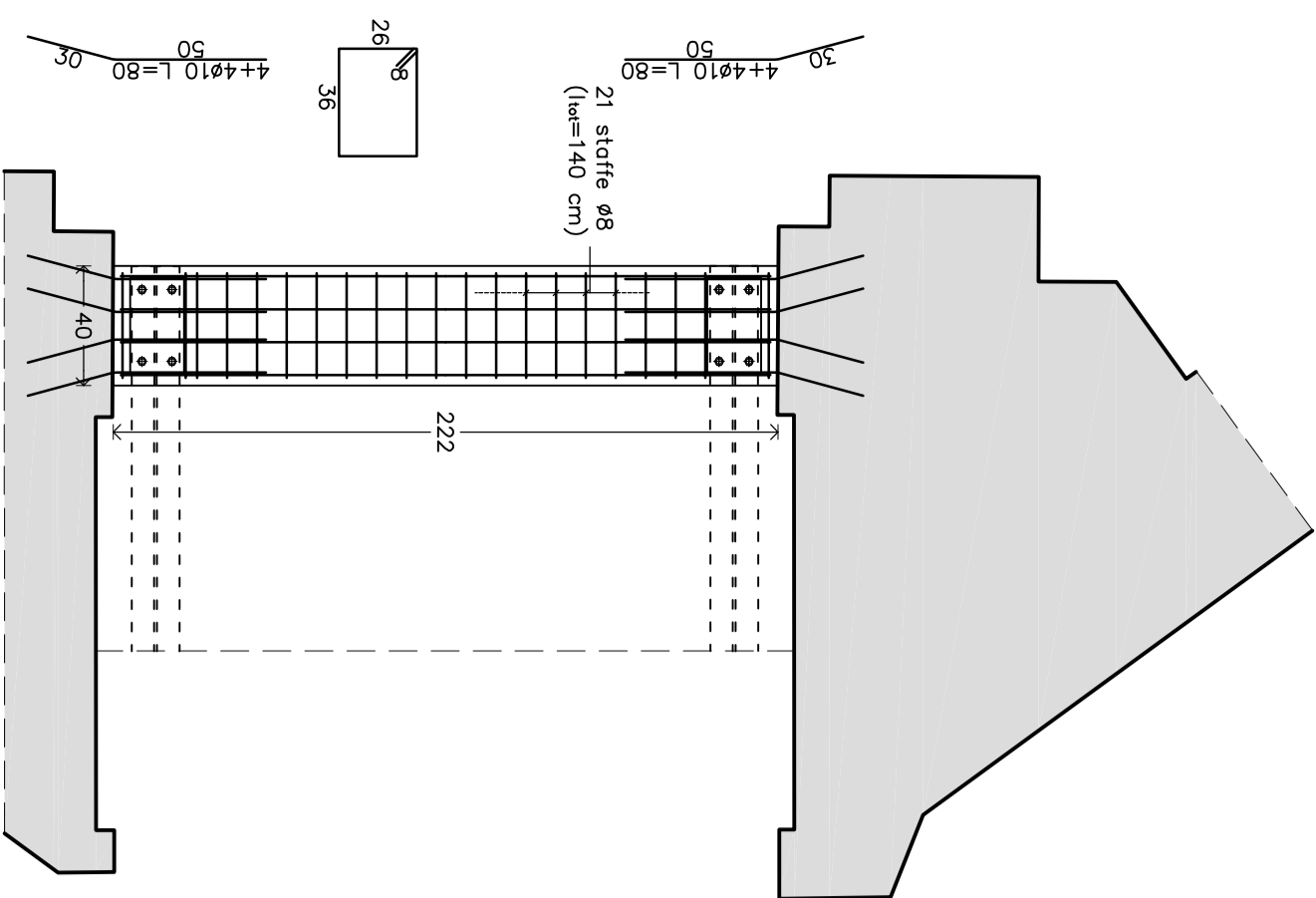
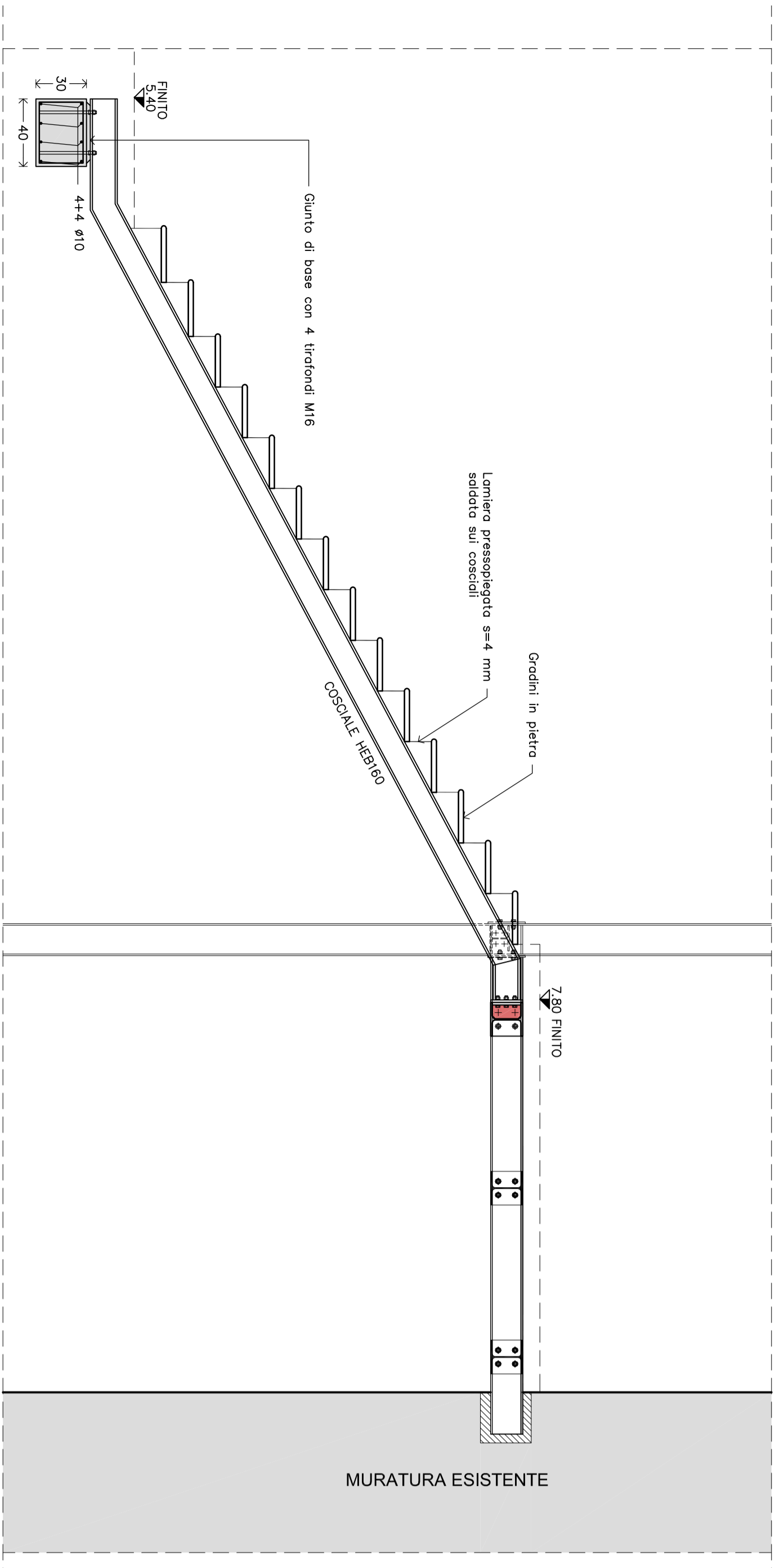


SEZIONE B-B

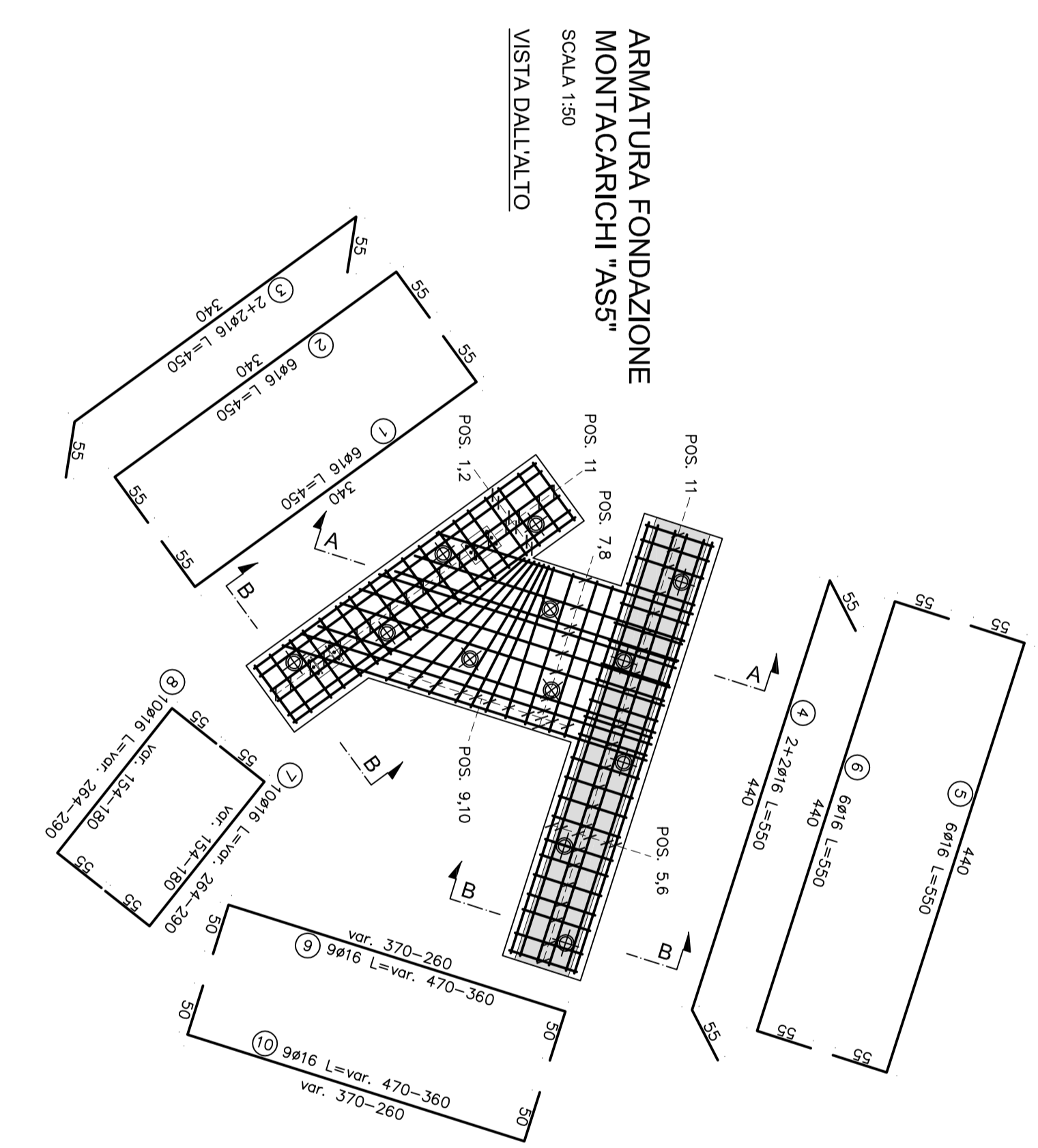


CARPENTERIA E PARTICOLARI SCALA

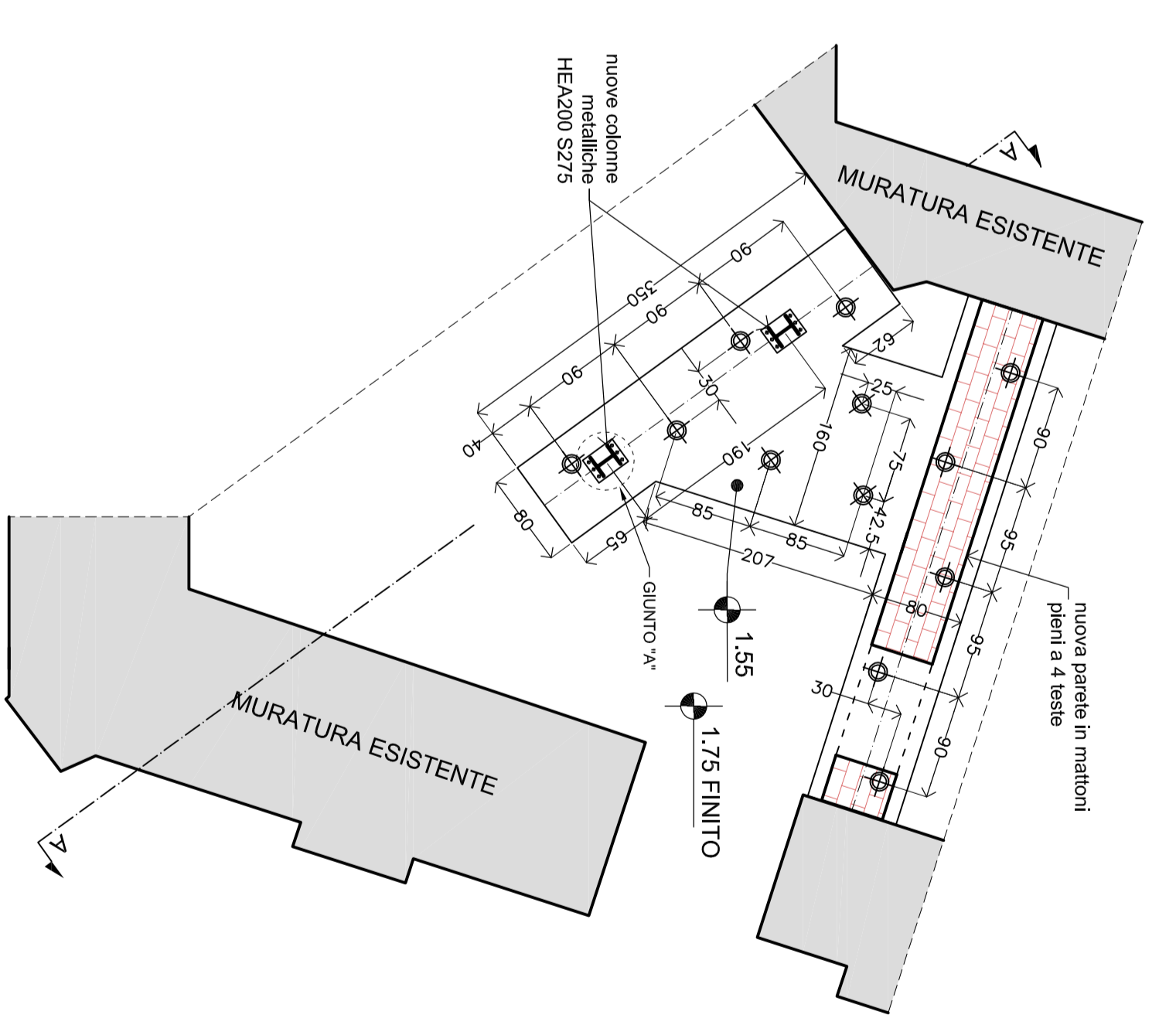
SCALA 1:25



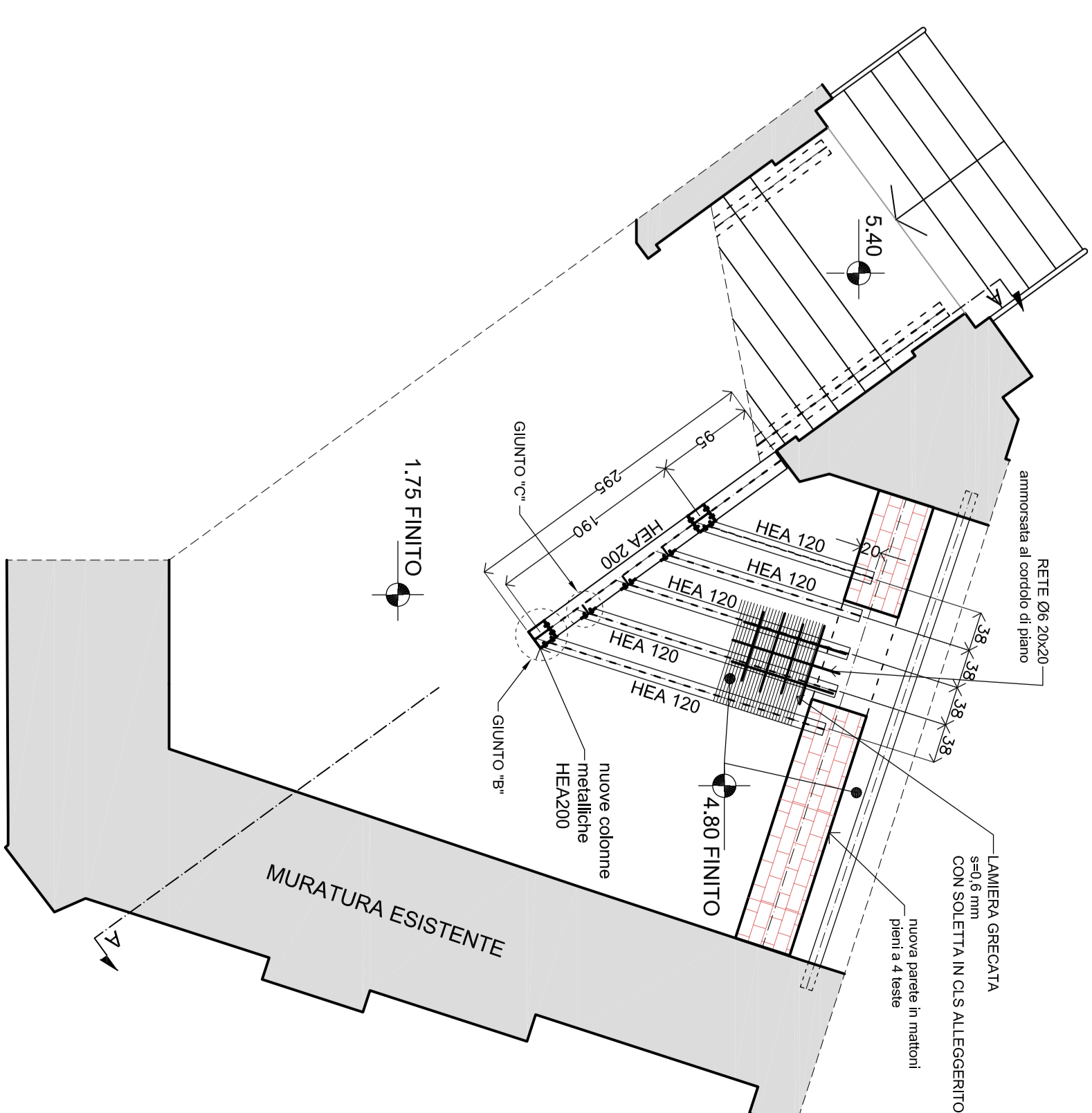
FONDAZIONI DELLA NUOVA MURATURA E DEL
TELAIO DI SOSTEGNO MONTACARICHI 'ASS'
SCALA 1:50



SPICCATO DI FONDAZIONE

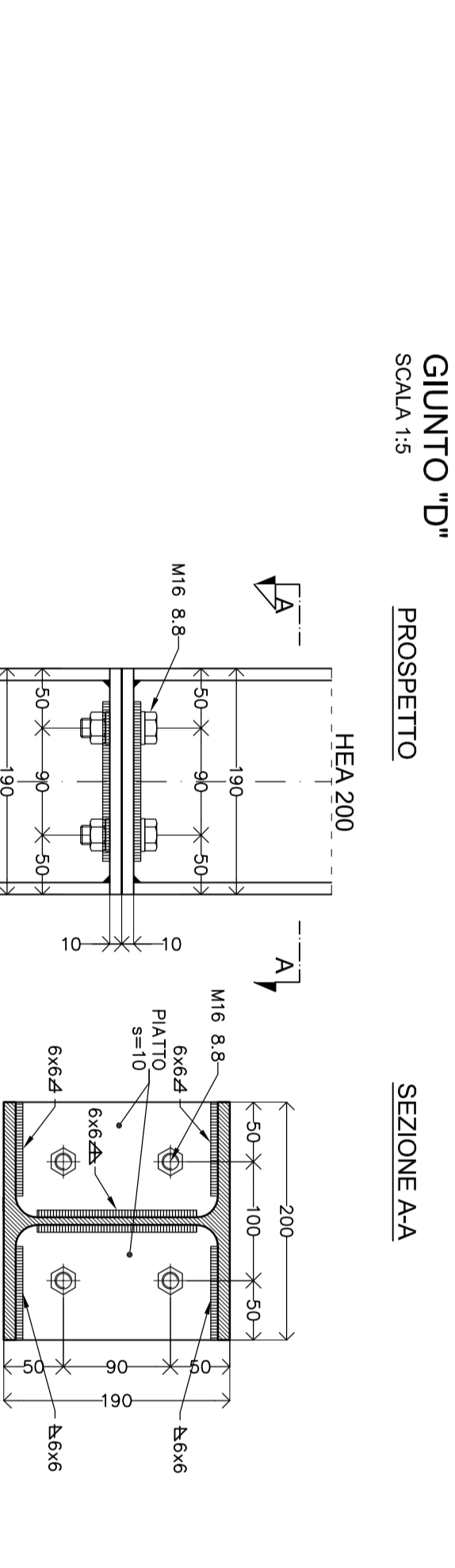
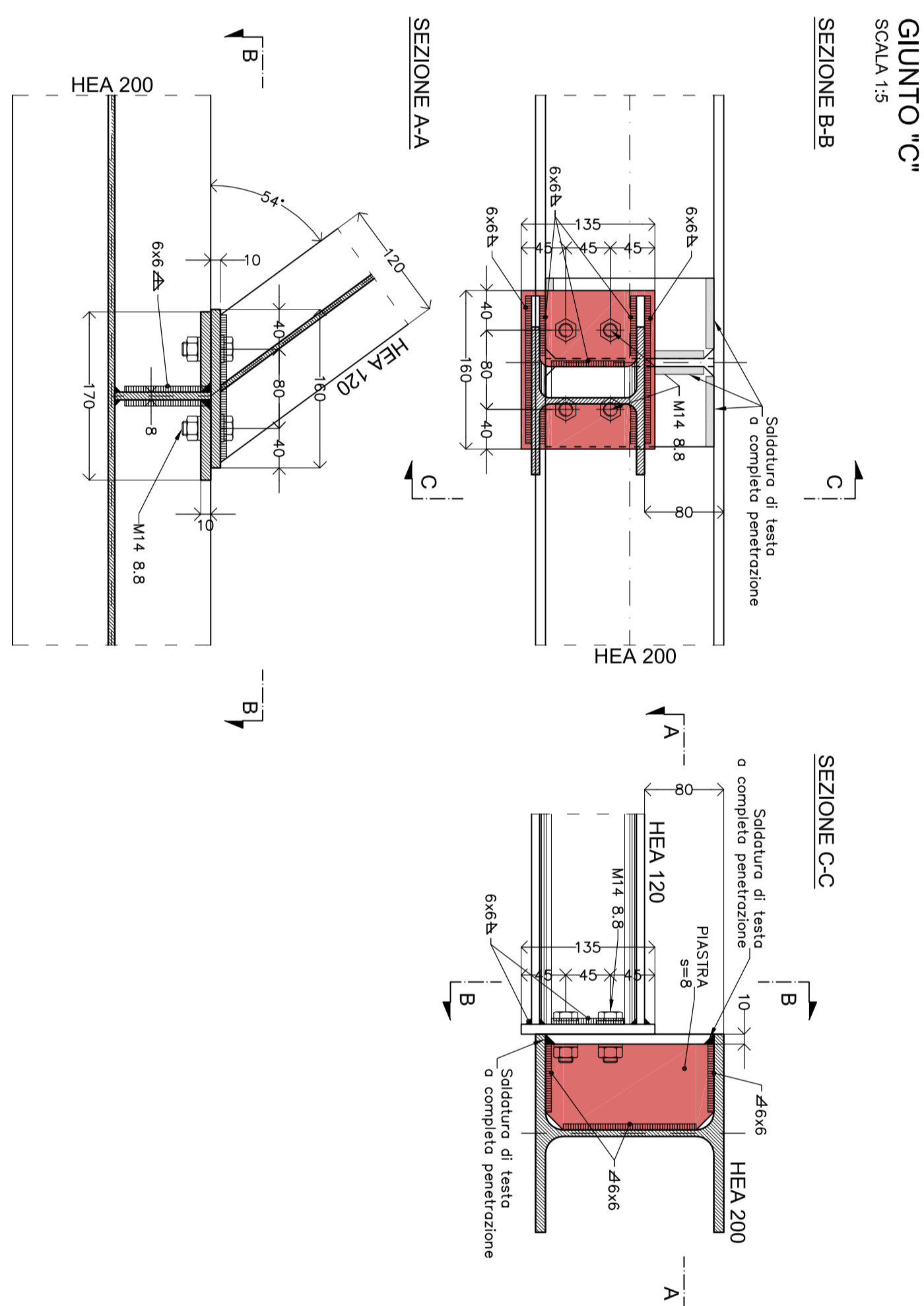


CARPENTERIA STRUTTURA
DI SOSTEGNO MONTACARICHI 'ASS' (Q=4,80 m)
SCALA 1:50



MATERIALI

CALCESTRUZZO PER INTERVENTI IN FONDAZIONE:
 C25/30 - R28 - f_{ctk} 0,30 MPa
 f_{ctd} 0,25 MPa
 f_{td} 1,30 MPa
 f_{td} 1,30 MPa
 f_{td} 1,30 MPa
 f_{td} 1,30 MPa
ACCIAIO PER CARPENTERIA METALLICA:
 S235 - R235 - f_{yk} 235 MPa
 f_{yk} 235 MPa
ACCIAIO PER SERRAMENTI DI COLLEGAMENTO E ANCORAGGI:
 S355 - R355 - f_{yk} 355 MPa
SALDATURE:
 C25/30 - R28 - f_{ctk} 0,30 MPa
ALUMINIO:
 AL-MAG 6063 - R240 - f_{yk} 240 MPa
ACCIAIO PER SERRAMENTI DI COLLEGAMENTO E ANCORAGGI:
 S355 - R355 - f_{yk} 355 MPa
SALDATURE:
 C25/30 - R28 - f_{ctk} 0,30 MPa
ALUMINIO:
 AL-MAG 6063 - R240 - f_{yk} 240 MPa



Prima di procedere all'esecuzione delle opere previste nel presente progetto esecutivo, è obbligo dell'appaltatore il controllo di compatibilità e l'eventuale adattamento delle stesse, sulla scorta di un rilievo di dettaglio dello stato attuale dei luoghi. Gli adattamenti dovranno essere sottoposti all'approvazione della Direzione Lavori.

COMUNE DI ANCONA
AREA LAVORI PUBBLICI - SETTORE INTERVENTI DI RIQUALIFICAZIONE URBANA EDILIZIA STORICO MONUMENTALE

RECUPERO DEL COMPLESSO MONUMENTALE DELLA MOLE VANVITELLIANA
PIANO NAZIONALE PER LE CITTÀ (ART.12 D.L.83/2012)
INTERVENTO 3 - RESTAURO E RECUPERO DEI DUE ULTIMI LATI DELLA MOLE: LATO TERRA (BCE LATO PORTA PIA (C-D))

PROGETTO ESECUTIVO

16 MONTACARICHI ASS CARPENTERIE, ARMATURE E PARTICOLARI

PROGETTISTA	Arch. Patricia Maria Buiheli
PROGETTISTA CONVENZIONATA	Cesem, Umberto Morandi
PROGETTISTA ATTUALE	Pirol Rg. Luciano Dadi
PROGETTISTA ATTUALE CONVENZIONATA	Arch. Wiktor Ciworgadj Wikan
PROGETTISTA ATTUALE ATTUALE	
PROGETTISTA ATTUALE ATTUALE	
PROGETTISTA ATTUALE ATTUALE	
PROGETTISTA ATTUALE ATTUALE	
PROGETTISTA ATTUALE ATTUALE	
PROGETTISTA ATTUALE ATTUALE	
PROGETTISTA ATTUALE ATTUALE	
PROGETTISTA ATTUALE ATTUALE	