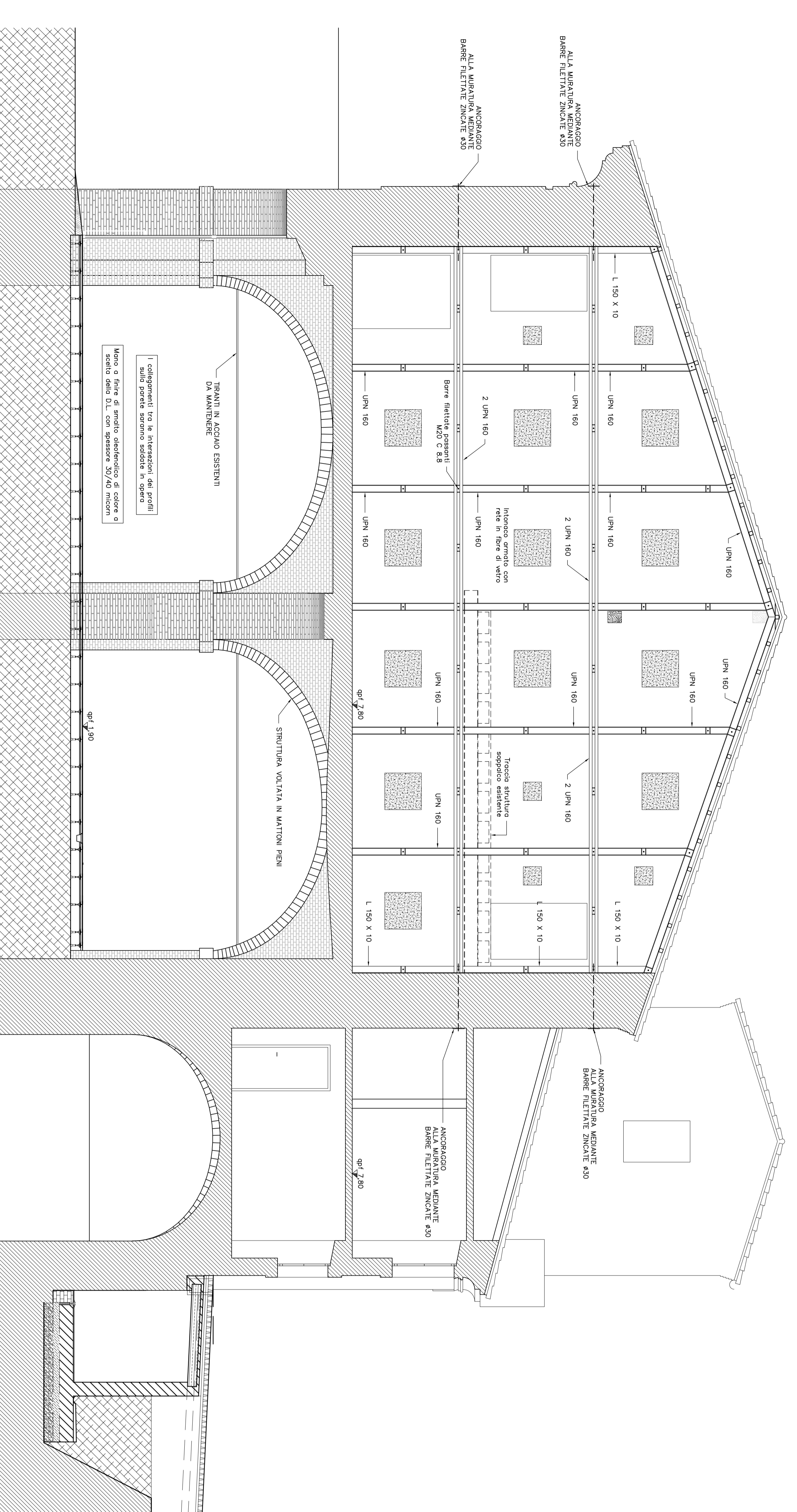
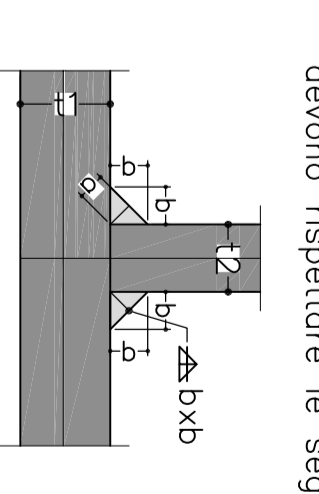


**INTERVENTO DI CONSOLIDAMENTO PARAMENTO MURARIO 2**  
SCALA 1:50



**NOTE GENERALI - SALDATURE**

a) Le SALDATURE A CORRONI D'ANGOLO, salvo dove espressamente specificato, devono rispettare le seguenti indicazioni:  
I cordoni d'angolo che uniscono due lamierini di spessore  $t_1$  e  $t_2$  con  $t_2 \leq t_1$ , devono avere il lato "b" soddisfacente le condizioni di calcolo e, di regola, le seguenti limitazioni:  
-  $t_2/2 \leq b \leq t_2$   
con sezione di gola  $a = 1/(2 \cdot 0.5) \times b$



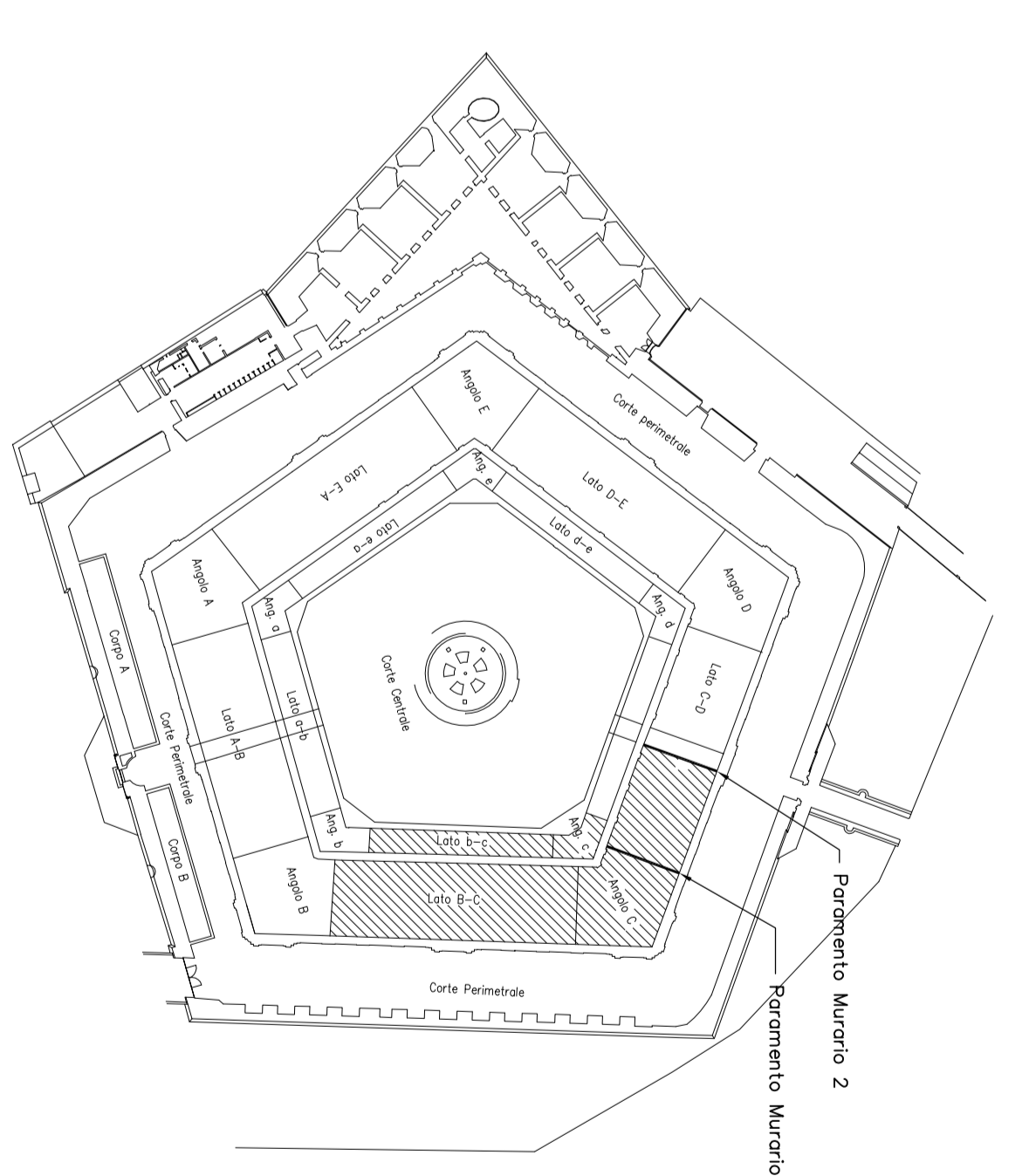
b) Tutti i cordoni di saldatura debbono essere sigillati sul loro contorno

**ELEMENTI NON STRUTTURALI**  
Il calcolo degli elementi non strutturali (banchine, parapetti, balconi, cornicioni, vetrate, telai di porte ed infissi, etc.) e dei loro appoggi con le strutture portanti, dovrà essere effettuato secondo le norme vigenti (dalla norma NTC 14.01.2008 (articolo 7.2.3.) e circolare min. 617 del 02.02.2009 (punto C7.2.3.))

**MATERIALI**  
**CAUCESTRAZZO PER INTERVenti IN FONDAZIONE:**  
CLASSE DI RESISTENZA C20  
COMPRESSIVO MINIMO 32 N/mm<sup>2</sup>  
CAUCESTRAZZO MASCA DI DECAIDAZIONE:  
CLASSE DI RESISTENZA C16  
COMPRESSIVO MINIMO 25 N/mm<sup>2</sup>  
**CAUCESTRAZZO STRUTTURALE ALLEGGERITO PER INTERVenti STRUTTURALI:**  
CLASSE DI RESISTENZA C20  
COMPRESSIVO MINIMO 32 N/mm<sup>2</sup>  
CLASSE DI MASSA PER UNITA' DI VOLUME D16  
MATERIALE PER UNITA' DI VOLUME CALCESTRUZZO NON ARMATO 1600 kg/m<sup>3</sup>  
**CAUCESTRAZZO FIBROREINFORZATO PER INTERVenti STRUTTURALI ESISTENTI C.M.A.:**  
RESISTENZA A COMPRESSIONE 25000 - 130 MPa  
RESISTENZA A TENSIONE 250 - 130 MPa  
MODULO ELASTICO 20000 - 130 MPa  
**ACCIAIO PER CEMENTO ARMATO:**  
ACCIAIO S355  
ACCIAIO S235  
**ACCIAIO PER CARPENTERIA METALLICA:**  
S275 - UNI EN 10025-2  
S235 - UNI EN 10025-2  
**ACCIAIO PER STRUTTURE DI COLLEGAMENTO E IMPERIALI:**  
S355 - UNI EN 10025-2  
S235 - UNI EN 10025-2  
**SALDATURE:**  
SALDARE SECONDO UNI EN 10085 ENCE  
**SALDATORI:**  
BULLONI AD ALTA RESISTENZA CLASSE 8.8 CONVENCIONAL ELETTRICHE  
PUNTE DI SALDatura 1.4542 DEL D.M. 04.03.2008  
**BALDAMENTI:**  
PUNTE DI SALDatura 1.4542 DEL D.M. 04.03.2008  
**RETE DI TENSIONI:**  
PUNTE DI SALDatura 1.4542 DEL D.M. 04.03.2008  
**RETE DI TENSIONI NORMALI:**  
PUNTE DI SALDatura 1.4542 DEL D.M. 04.03.2008  
**LENERI:**  
PUNTE DI SALDatura 1.4542 DEL D.M. 04.03.2008

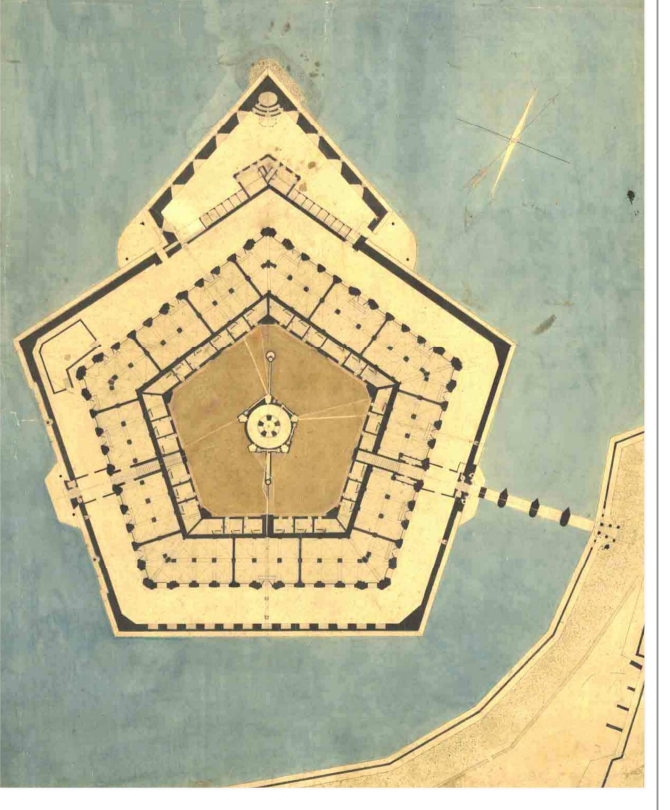
**INTONACCO ARMATO CON RETE IN FIBRA DI VETRO:**  
CONSOLIDAMENTO PARETE MEDIANTE APPLICAZIONE DI RETE PERFORMATA IN MATERIALE COMPOSITO FIBROINFORZATO GFRP.  
**FASI LAVORATIVE INTONACCO ARMATO:**  
• PULITURA DEGLI ELEMENTI MURARI MEDIANTE ABBONDATE  
• LAVAGGIO  
• BONIFICA CON EVENTUALE RIMOZIONE DI PARTI SPORGENTI PER L'ALLOGGIAMENTO DI PROFILI UPN 160.  
• ESECUZIONE DI PERFORI IN NUMERO DI 6/m<sup>2</sup> CON INSERIMENTO DI CONNETTORI PREFORMATI AD "L" IN FRP AVENTI SEZIONI DA 10x7 mm E LUNGHEZZA PER ALMENO 2/3 DELLO SPESORE MURARIO.  
• APPLICAZIONE DELLA RETE CON SOVRAPPOSIZIONE DI ALMENO 10 cm E SOLIDARIZZAZIONE TRAMITE ANCORAGGIO CHIMICO.  
• APPLICAZIONE DI INTONACCO STRUTTURALE DI SPESORE FINO A 3 cm CON FINITURA A FRATTAZZO.

**Prima di procedere all'esecuzione delle opere previste nel presente progetto esecutivo, è obbligo dell'appaltatore il controllo di compatibilità e l'eventuale adattamento delle stesse sulla scorta di un rilievo di dettaglio dello stato attuale dei luoghi. Gli adattamenti dovranno essere sottoposti all'approvazione della Direzione Lavori.**



**PROGETTO ESECUTIVO**

10 INTERVENTI SU MURI DI TESTA				
Descrizione	Stato	Stato	Stato	Stato
Arch. Pinella Maria Bispoli	Arch. Umberto Monti	Arch. Umberto Monti	Arch. Umberto Monti	Arch. Umberto Monti
Prof. Ing. Lupino Dal	Prof. Ing. Lupino Dal	Prof. Ing. Lupino Dal	Prof. Ing. Lupino Dal	Prof. Ing. Lupino Dal



**COMUNE DI ANCONA**  
AREA LAVORI PUBBLICI - SETTORE INTERVENTI DI RIQUALIFICAZIONE URBANA EDILIZIA STORICO MONUMENTALE  
RECUPERO DEL COMPLESSO MONUMENTALE DELLA MOLE VANVITELLIANA PIANO NAZIONALE PER LE CITA' (ART. 12 DL. 83/2012)  
INTERVENTO 3 - RESTAURO E RECUPERO DEI DUE ULTIMI LATI DELLA MOLE: LATO TERRA (BOCIE LATO PORTA PIA (C-D))

**AREA LAVORI PUBBLICI - SETTORE INTERVENTI DI RIQUALIFICAZIONE URBANA EDILIZIA STORICO MONUMENTALE**  
RECUPERO DEL COMPLESSO MONUMENTALE DELLA MOLE VANVITELLIANA PIANO NAZIONALE PER LE CITA' (ART. 12 DL. 83/2012)  
INTERVENTO 3 - RESTAURO E RECUPERO DEI DUE ULTIMI LATI DELLA MOLE: LATO TERRA (BOCIE LATO PORTA PIA (C-D))