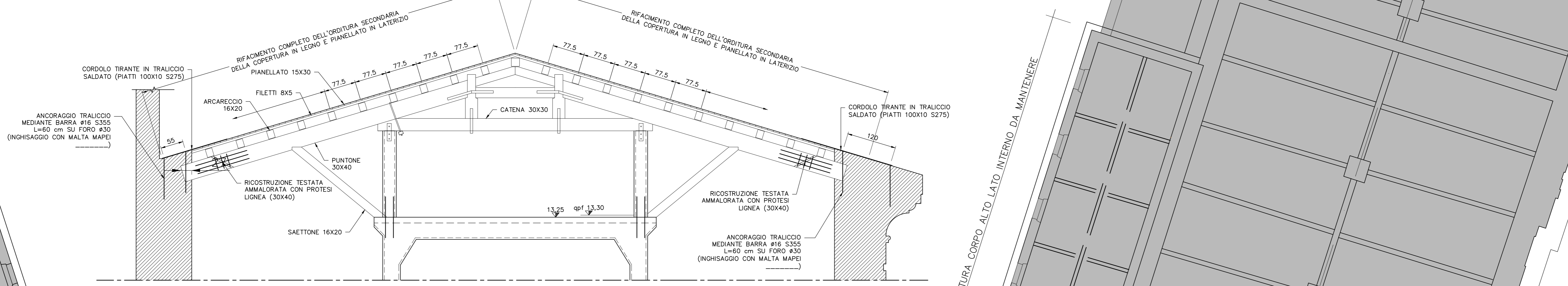
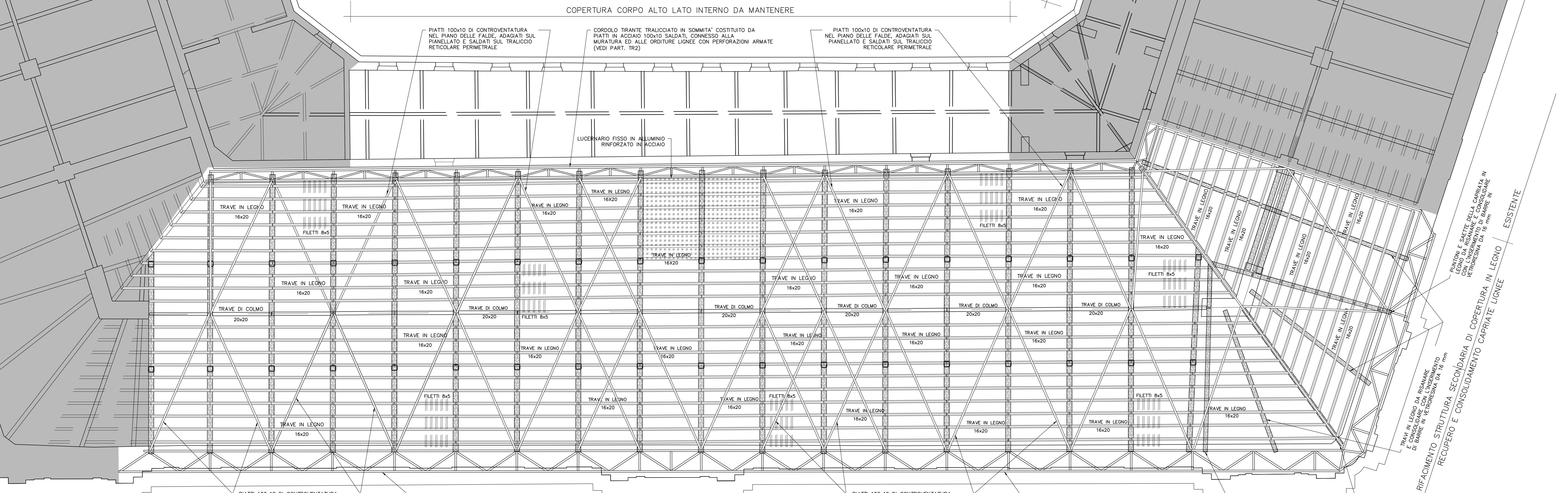


SEZIONE TRASVERSALE A-A

SCALA 1:50



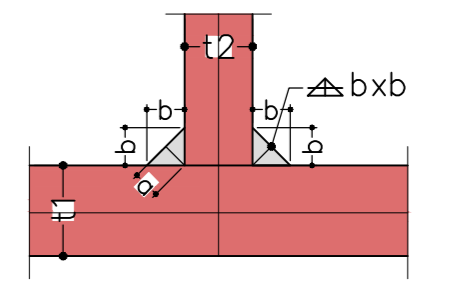
LEGENDA
 ■ AREA NON SOGGETTA AD INTERVENTO



CARPENTERIA PIANTE COPERTURA
 SCALA 1:100

NOTE GENERALI - SALDATURE

a) Le SALDATURE A CORDONI D'ANGOLO, salvo dove espressamente specificato, devono rispettare le seguenti indicazioni:



i cordoni d'angolo che uniscono due laminati di spessore t_1 e t_2 con $t_2 \leq t_1$, devono avere il lato "b" soddisfacente le condizioni di calcolo e, di regola, le seguenti limitazioni:
 $t_2/2 \leq b \leq t_2$
 con sezione di gola $a = 1/[2 \cdot 0.5] \times b$

b) Tutti i cordoni di saldatura debbono essere sigillati sul loro contorno

- MATERIALI**
- CALCESTRUZZO PER INTERVENTI IN FONDAZIONE:**
 C25/30 - $R_{ck} = 30$ MPa
 CLASSE DI ESPOSIZIONE: XC2
 RAPPORTO ACQUA/CEMENTO $\leq 0,6$
 COPRIFERRO MINIMO 35 mm
- CALCESTRUZZO VASCA DI DECONTAMINAZIONE:**
 C35/45 - $R_{ck} = 45$ MPa
 CLASSE DI ESPOSIZIONE: XS2
 RAPPORTO ACQUA/CEMENTO $\leq 0,45$
 COPRIFERRO MINIMO 50 mm
- CALCESTRUZZO STRUTTURALE ALLEGGERITO PER INTERVENTI DI RECUPERO S04.01:**
 CLASSE DI RESISTENZA A COMPRESIONE LC 25/28 MPa
 CLASSE DI MASSA PER UNITA' DI VOLUME D1,6
 INTERVALLO DI MASSA PER UNITA' DI VOLUME 1400-1800 kg/m³
 MASSA PER UNITA' DI VOLUME CALCESTRUZZO NON ARMATO 1650 kg/m³
- CALCESTRUZZO FIBRORINFORZATO PER INTERVENTI SU STRUTTURE ESISTENTI C.A.I.:**
 RESISTENZA A COMPRESIONE 100-148 MPa
 RESISTENZA A COMPRESIONE 2800-130 MPa
 RESISTENZA A TRAZIONE 2800 $\geq 8,5$ MPa
 MODULO ELASTICO 38 GPa
- ACCIAIO PER CEMENTO ARMATO:**
 B450C CONTROLLATO IN STABILIMENTO
 1,15/1,4/16/18/25
- ACCIAIO PER CARPENTERIA METALLICA:**
 S275 - UNI EN 10025-2 430 MPa
 TENSIONE DI SNERVAMENTO 275 MPa
- ACCIAIO PER STRUTTURE DI COLLEGAMENTO E MICROPALI:**
 S355 - UNI EN 10025-2 510 MPa
 TENSIONE DI SNERVAMENTO 355 MPa
- SALDATURE:**
 CLASSE D'ESECUZIONE SECONDO UNI EN 1090: EXC2
- BULLONATURE:**
 BULLONI AD ALTA RESISTENZA CLASSE 8.8 CONFORMI ALLE SPECIFICHE DELLA NORMA ARMONIZZATA UNI EN 14399-1 E ALLE SPECIFICHE DEL PUNTO 11.3.4.6.5 DEL D.M. 14.01.2008.
 • VITI CLASSE 8.8;
 • DADI OMOLOGHI;
 • RONDELLE C55;
 • I BULLONI DOVRANNO ESSERE MONTATI CON UNA ROSETTA SOTTO LA TESTA DELLA VITE E UNA ROSETTA SOTTO IL DADO;
 • I BULLONI DOVRANNO ESSERE CONTRASSEGNAZIONI CON LE INDICAZIONI DEL PRODUTTORE, LA CLASSE DI RESISTENZA E LA MARCATURA CE;
 • I BULLONI DISPOSTI VERTICALMENTE AVRANNO LA TESTA DELLA VITE RIVOLTA VERSO L'ALTO E IL DADO VERSO IL BASSO;
 • VITI, DADI E RONDELLE DOVRANNO ESSERE FORNITI DALLO STESSO PRODUTTORE.
- BARRE METALLICHE PER COLLEGAMENTI:**
 BARRE FILETTATE CLASSE 8.8 CON ZINCATURA DI SPESSORE MINIMO 5 MICRON.
- MURATURA IN MATTONI PIENI NUOVI E DI RECUPERO E MALTA BASTARDA DI CLASSE M10:**
 RESISTENZA CARATTERISTICA A COMPRESIONE $f_{cm} = 6,7-8$ MPa
 RESISTENZA CARATTERISTICA A TRAZIONE $f_{ctm} = 0,30$ MPa
 TENSIONI NORMALI
- LEGNO**
 ABETE MASSICCIO - NORMA UNI EN 14081

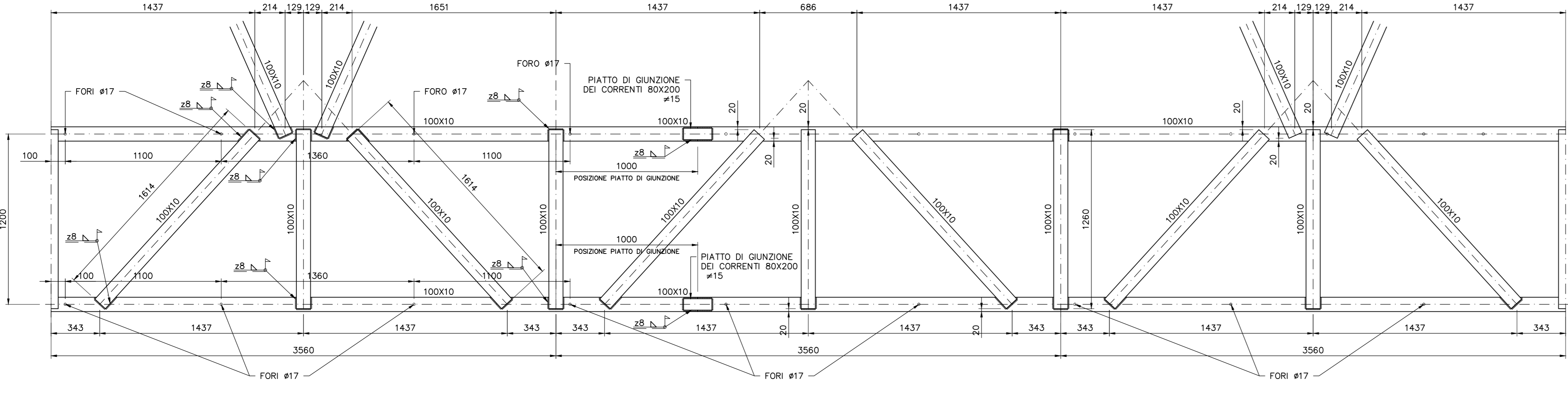
ELEMENTI NON STRUTTURALI

Il calcolo degli elementi non strutturali (tamponature in cartongesso, telai di pareti vetrate, telai di porte ad infissi, etc.) e dei loro appoggi con le strutture principali, dovrà essere effettuato in conformità alle prescrizioni delle norme NTC 14.01.2008 (punto 7.2.3.) e circolare min. 617 del 02.02.2009 (punto 07.2.3.).

Prima di procedere all'esecuzione delle opere previste nel presente progetto esecutivo, è obbligo dell'appaltatore il controllo di compatibilità e l'eventuale adattamento delle stesse, sulla scorta di un rilievo di dettaglio dello stato attuale dei luoghi. Gli adattamenti dovranno essere sottoposti all'approvazione della Direzione Lavori.

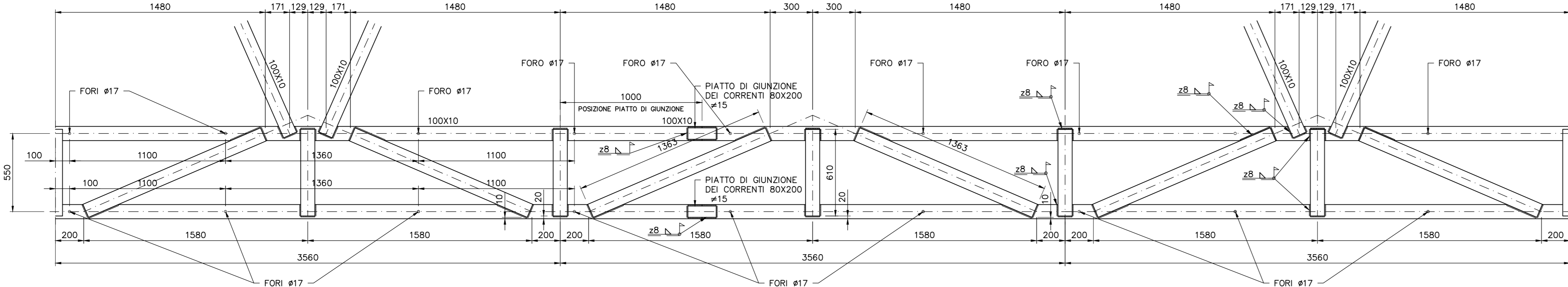
PARTICOLATE TR1 - STRALCIO CORDOLO TIRANTE TRALICCIATO

SCALA 1:20



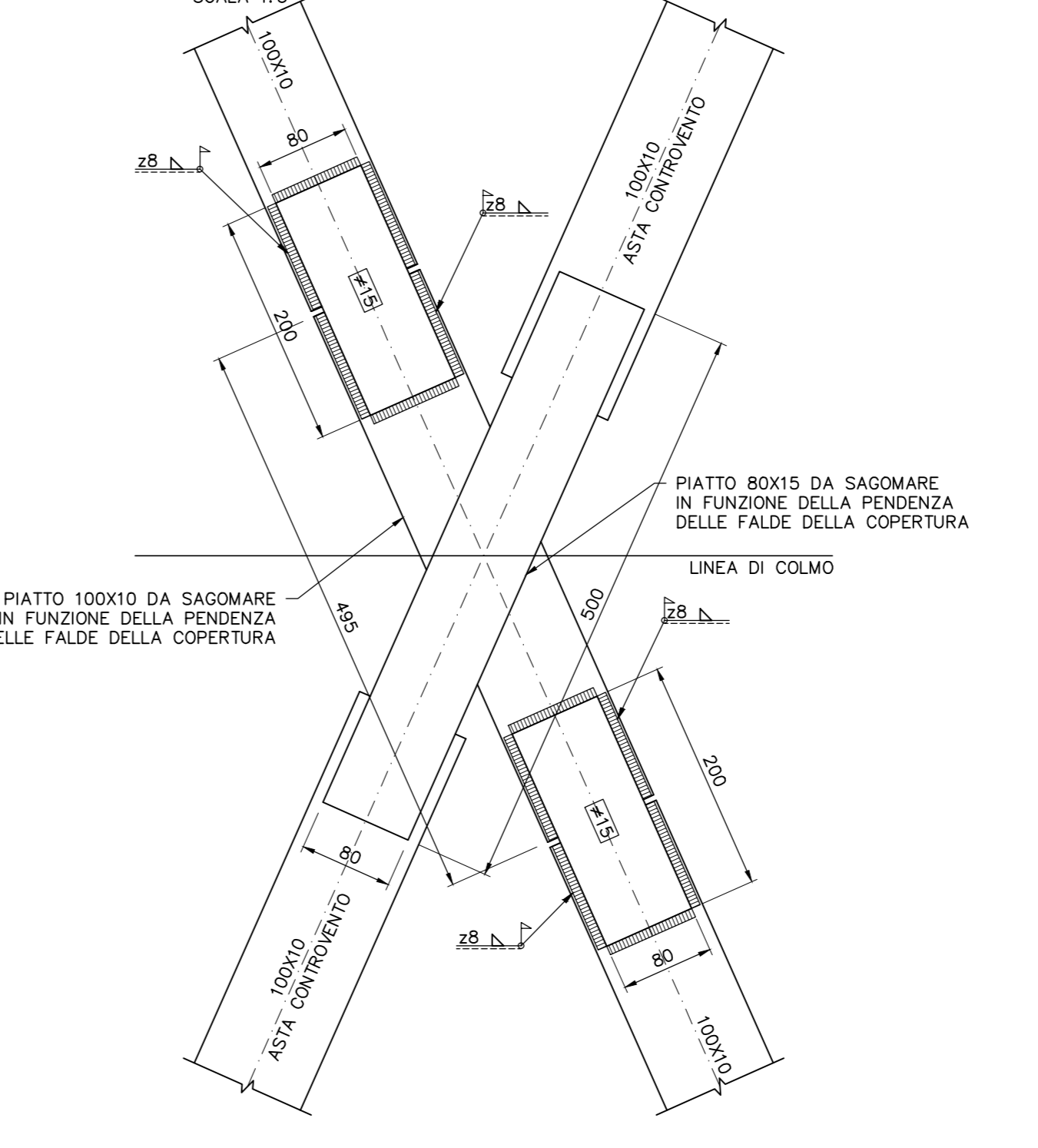
PARTICOLARE TR2 - STRALCIO CORDOLO TIRANTE TRALICCIATO

SCALA 1:20



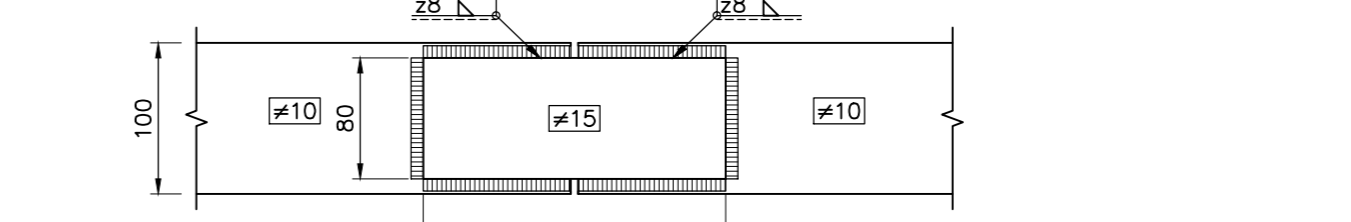
GIUNZIONE SALDATA ASTE CONTROVENTO SULLA LINEA DI COLMO DELLA COPERTURA

SCALA 1:5



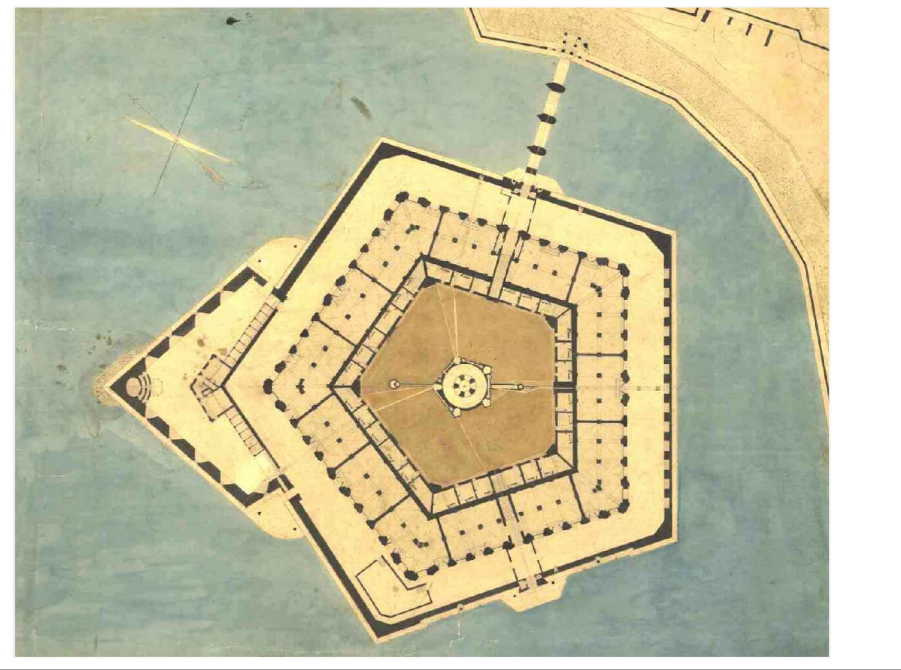
GIUNZIONE SALDATA TIPO ASTE CONTROVENTO

SCALA 1:5



COMUNE DI ANCONA
 AREA LAVORI PUBBLICI - SETTORE INTERVENTI DI RIQUALIFICAZIONE URBANA EDILIZIA STORICO MONUMENTALE

RECUPERO DEL COMPLESSO MONUMENTALE DELLA MOLE VANVITELLIANA
 PIANO NAZIONALE PER LE CITTÀ (ART.12 D.L.83/2012)
 INTERVENTO 3 - RESTAURO E RECUPERO DEI DUE ULTIMI LATI DELLA MOLE: LATO TERRA (BC)E LATO PORTA PIA (C-D)



PROGETTO ESECUTIVO

07	CARPENTERIA COPERTURA				
Revisione	Data	Descrizione	Redatto	Verificato	Approvato
Progettista (geometrico)		Arch. Patrizia Maria Piattelli Geom. Umberto Montesi			
Progettista (strutturale)		Prof. ing. Luigino Dezi			
Responsabile del procedimento		Arch. Viviana Caravaggi Vivian			