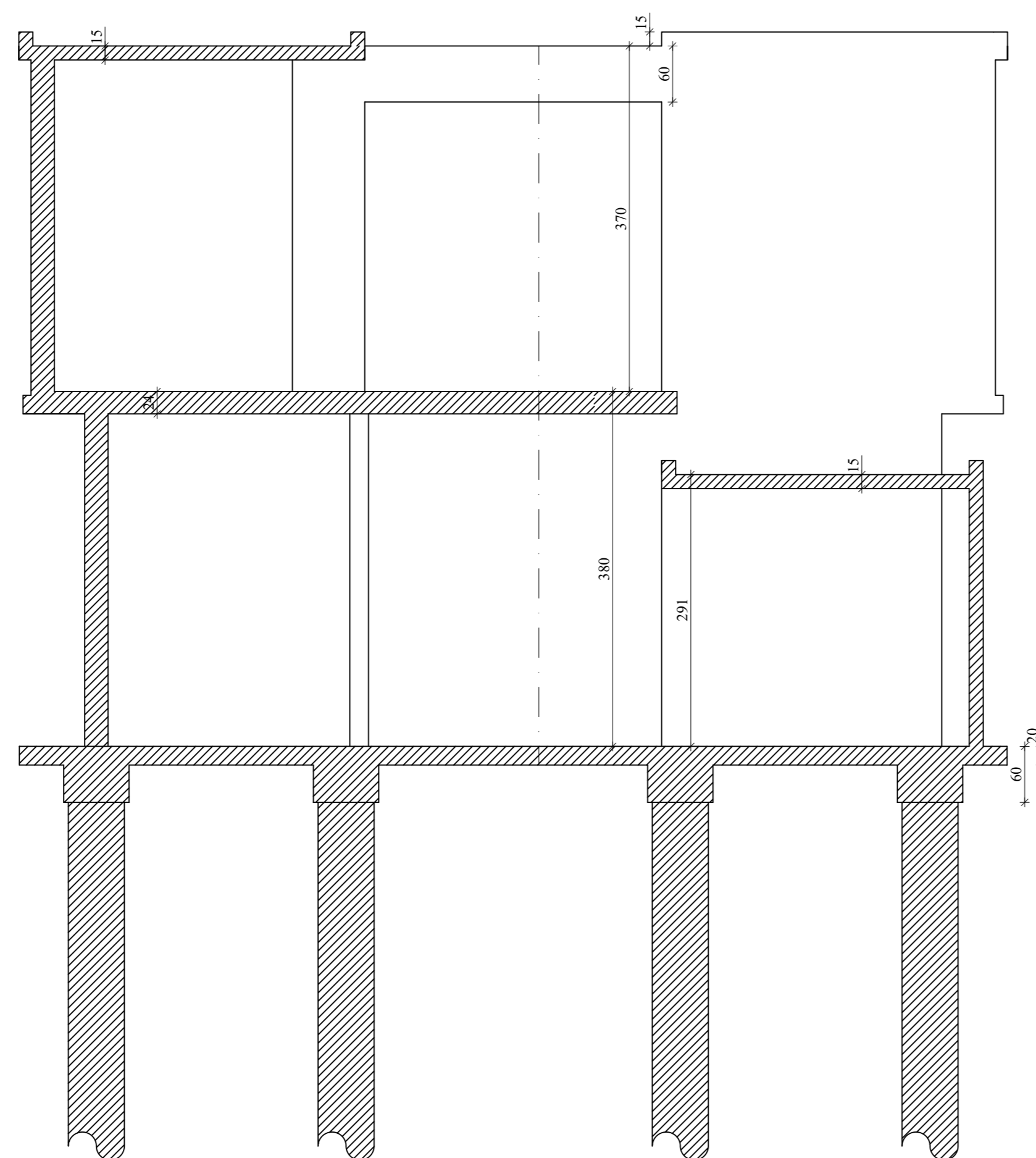


SEZIONE X-X



**MATERIALI:**

*CLS per PALI e PLINTI:* Rck 300 kg/cm<sup>2</sup>  
 a/c ≤ 0,60  
 cemento ≥ 300 kg/mc  
 inerte ϕ ≤ 20 mm  
 classe di esposizione 2a  
 classe di consistenza S4

*CLS in ELEVAZIONE:* Rck 350 kg/cm<sup>2</sup>  
 a/c ≤ 0,60  
 cemento ≥ 300 kg/mc  
 inerte ϕ ≤ 20 mm  
 classe di esposizione 2a  
 classe di consistenza S4

*ACCIAIO per ARMATURA LENTA:* B450C

*COPRIFERRO (distanza dal lembo esterno del ferro):* pali e plinti cm 3,5  
 solette, setti e travi cm 2,5

**COMUNE di ANCONA**  
 PROVINCIA di ANCONA

**Dott. Ing. Davide PALMIERI**

via Recanatese, 58 - 60022 Castelalfardo (AN)  
 tel. 339.80.55.826 - email: ing.palmieri@email.it  
 c.f. PLM DVD 79L12 G1571 - p.iva 02238120428

progetto:

LAVORI di REALIZZAZIONE di COLOMBARI *SERIE 15/A*  
 all'interno del CIMITERO frazionale del PINOCCHIO

oggetto:

SEZIONE

lavoro n°:	49/2011	scala:	1:50
elaborati:	5	tavola:	5

progettista:

committente:

Comune di ANCONA  
 R.U.P. Ing. Maurizio RONCONI

- ANCONA -