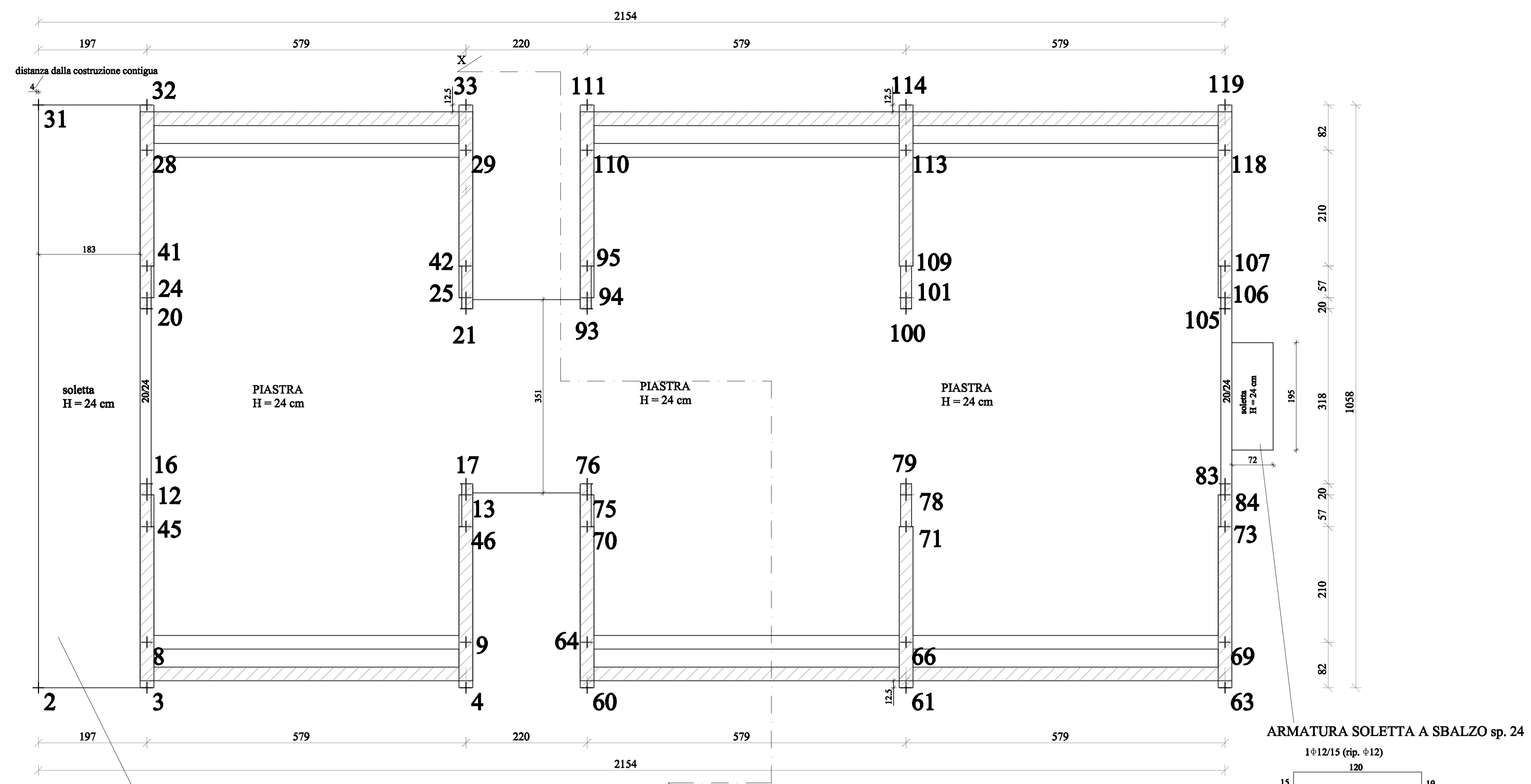


PIANTA IMPALCATO quota strutturale m: 3.80 (quota architettonica m: 3.69)



ARMATURA SOLETTA A SBALZO sp. 24

11x12/12 (tip. Ø12/20)

340

15

230

15

ARMATURA CORDOLO 16-20

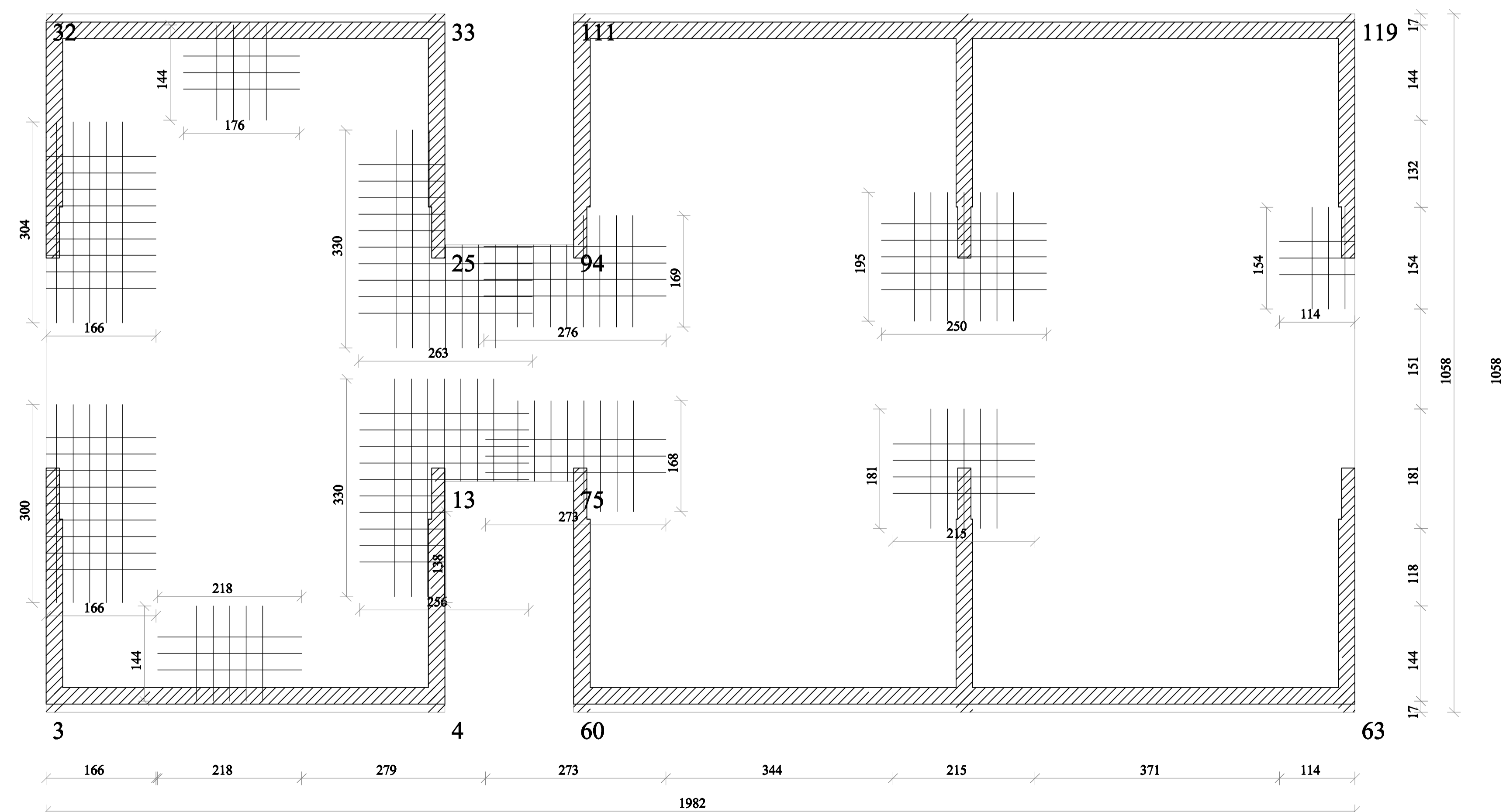
318

3Ø14 L=365

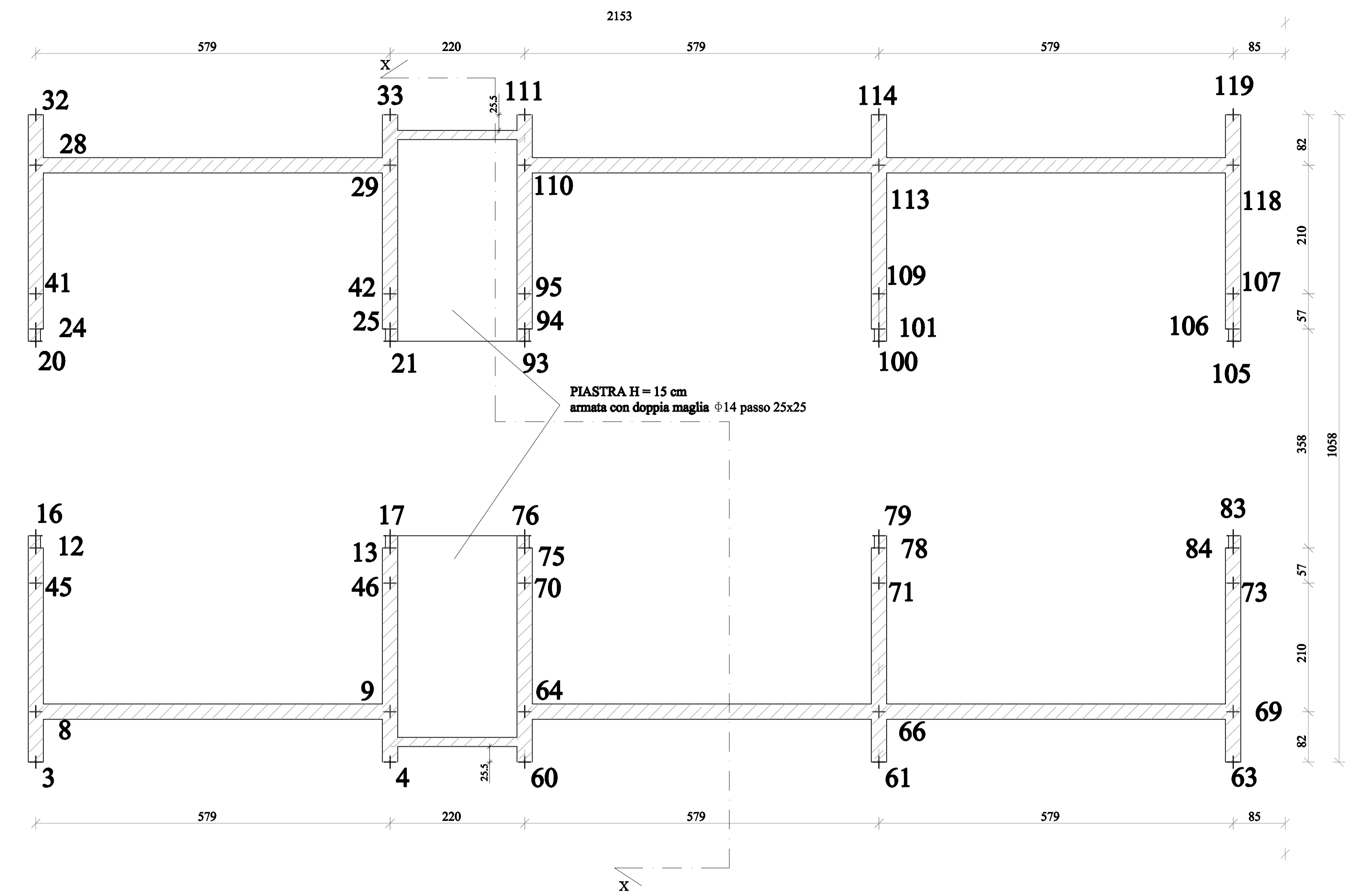
3Ø14 L=365

ARMATURA SOLETTA di PIANO: doppia maglia Ø14 passo 25x25 con ganci di cm. 10 alle estremità + raffittimenti come sotto

RAFFITTIMENTI DEI FERRI A QUOTA 3.80: doppia maglia Ø14 passo 25x25



PIANTA IMPALCATO quota strutturale m: 2.91 (quota architettonica m: 2.80)



**MATERIALI:**

CLS per PALI e PLINTI: Rck 300 kg/cm<sup>2</sup>

a/c ≤ 0,60

cemento ≥ 300 kg/mc

inerte Ø ≤ 20 mm

classe di esposizione 2a

classe di consistenza S4

CLS in ELEVAZIONE:

Rck 350 kg/cm<sup>2</sup>

a/c ≤ 0,60

cemento ≥ 300 kg/mc

inerte Ø ≤ 20 mm

classe di esposizione 2a

classe di consistenza S4

ACCIAIO per ARMATURA LENTA: B450C

COPRIFERRO (distanza dal fondo esterno del ferro): pali e plinti cm 3,5

solette, setti e travi cm 2,5

COMUNE di ANCONA

PROVINCIA di ANCONA

DOTT. ING. DAVIDE PALMIERI

Via Rossetto, 18 - 40122 Castelnuovo (AN)

tel. 0536/52181 - fax 0536/52182

c.f. P.M. D.V.D. 796.12.01571 - p.iva 0228129428

lavoro n°:

49/2011

elaborati:

5

progettista:

3

progetto:

LAVORI di REALIZZAZIONE di COLOMBARI SERIE 15/A

all'interno del CIMITERO Erazionale del PINOCCHIO

oggetto:

SOLETTA LOCULI

committente:

Comune di ANCONA

R.U.P. Ing. Maurizio RONCONI

- ANCONA -