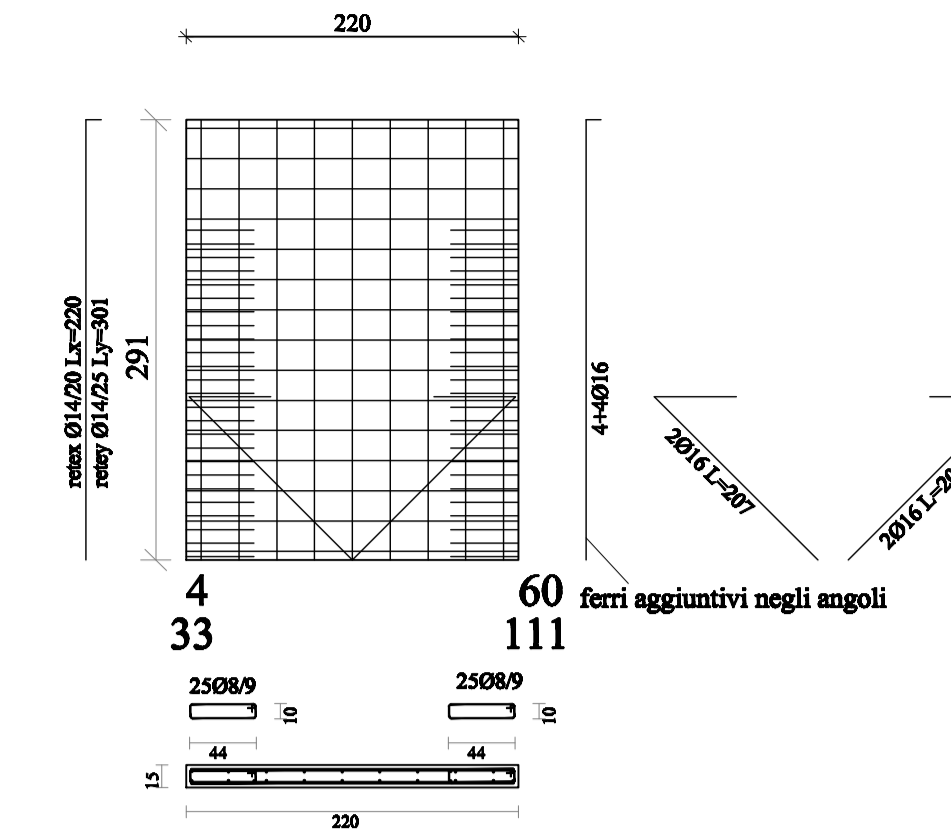
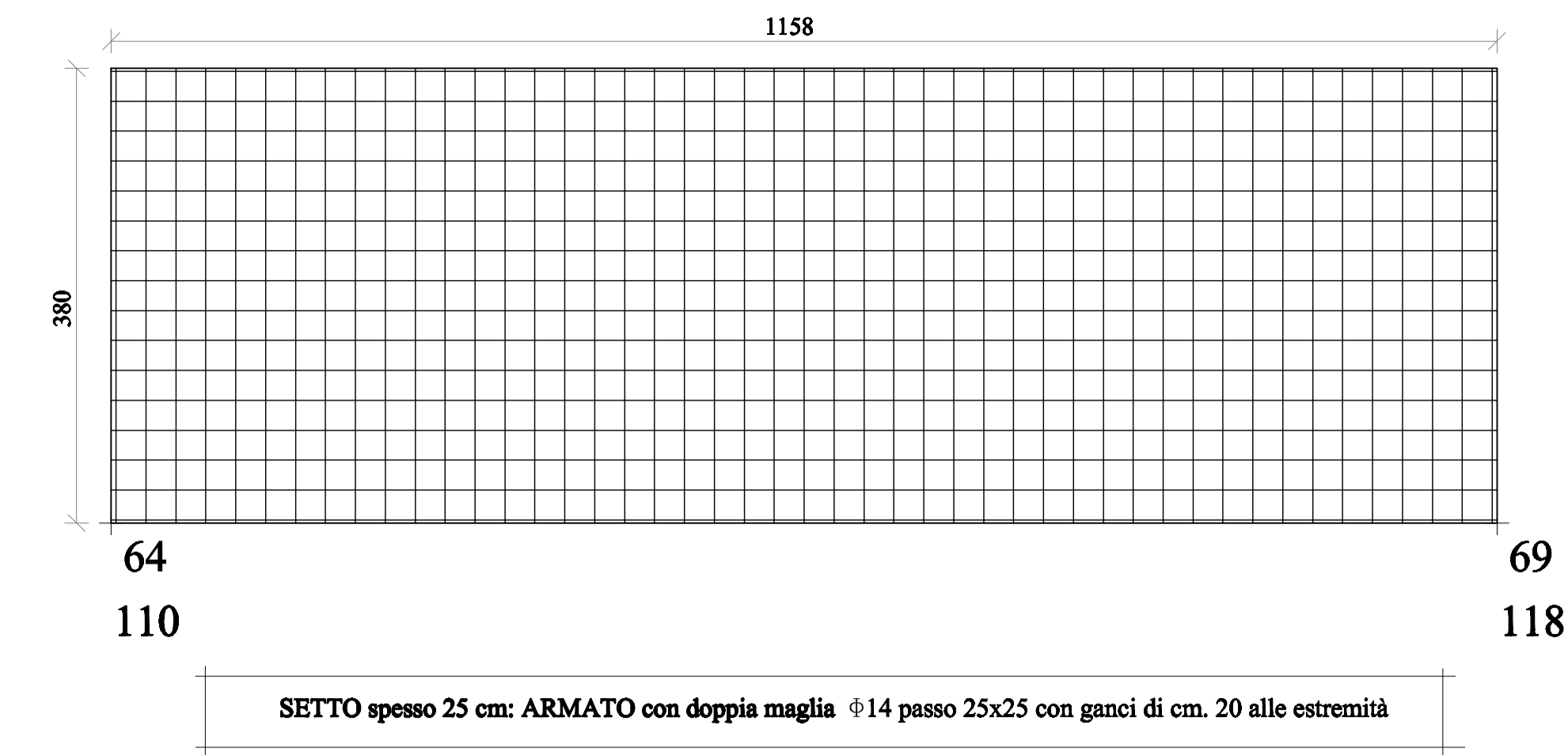
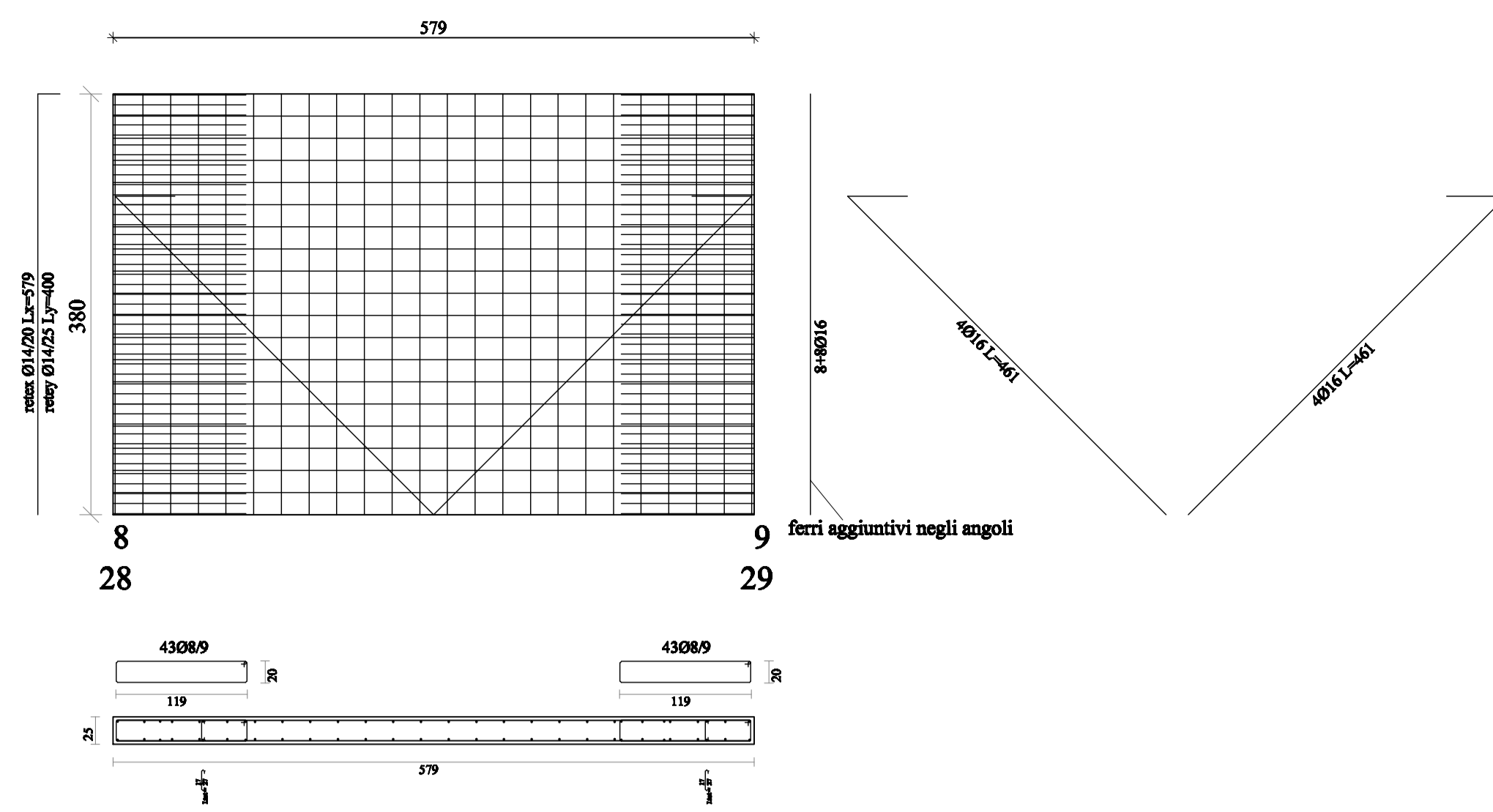
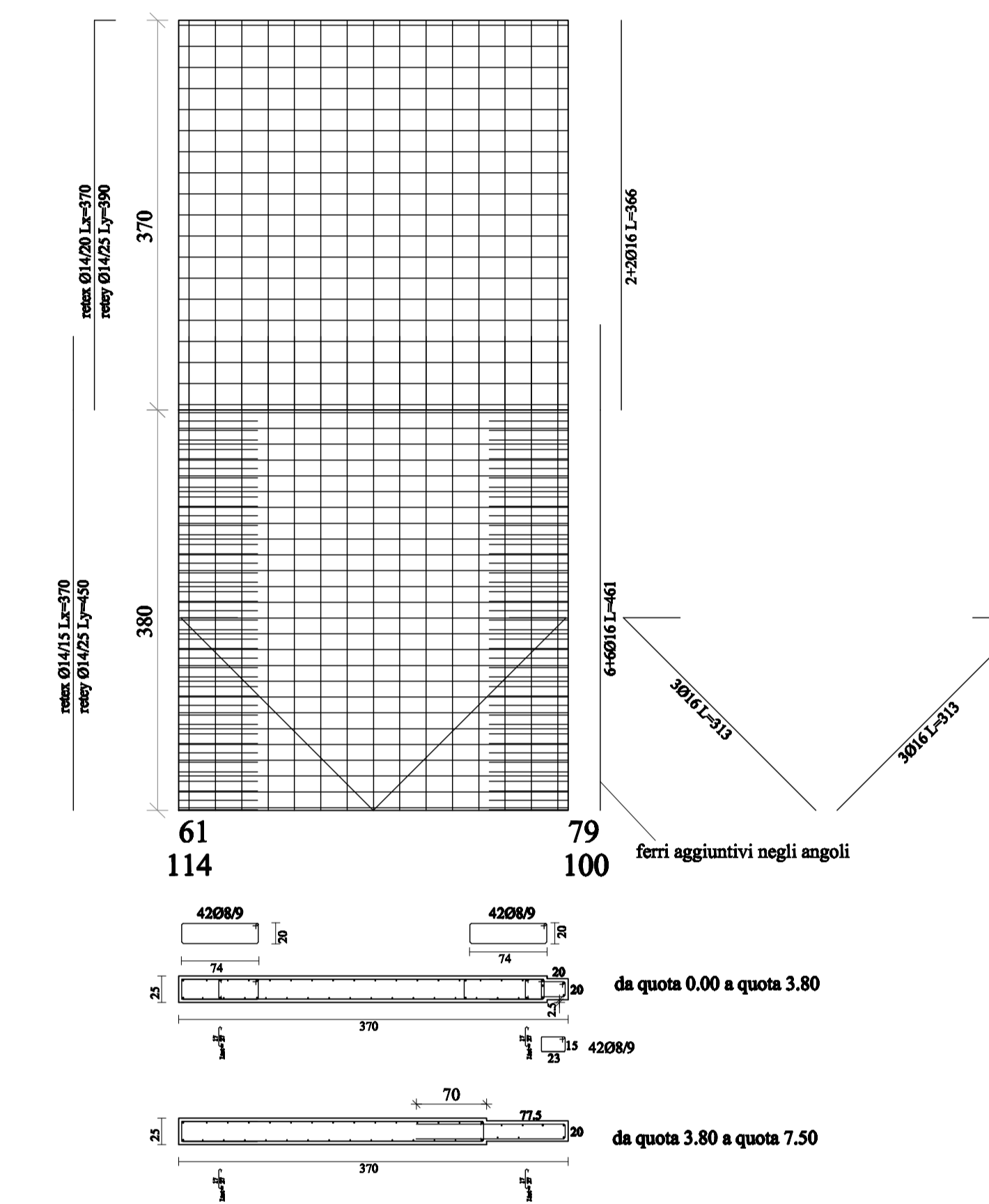
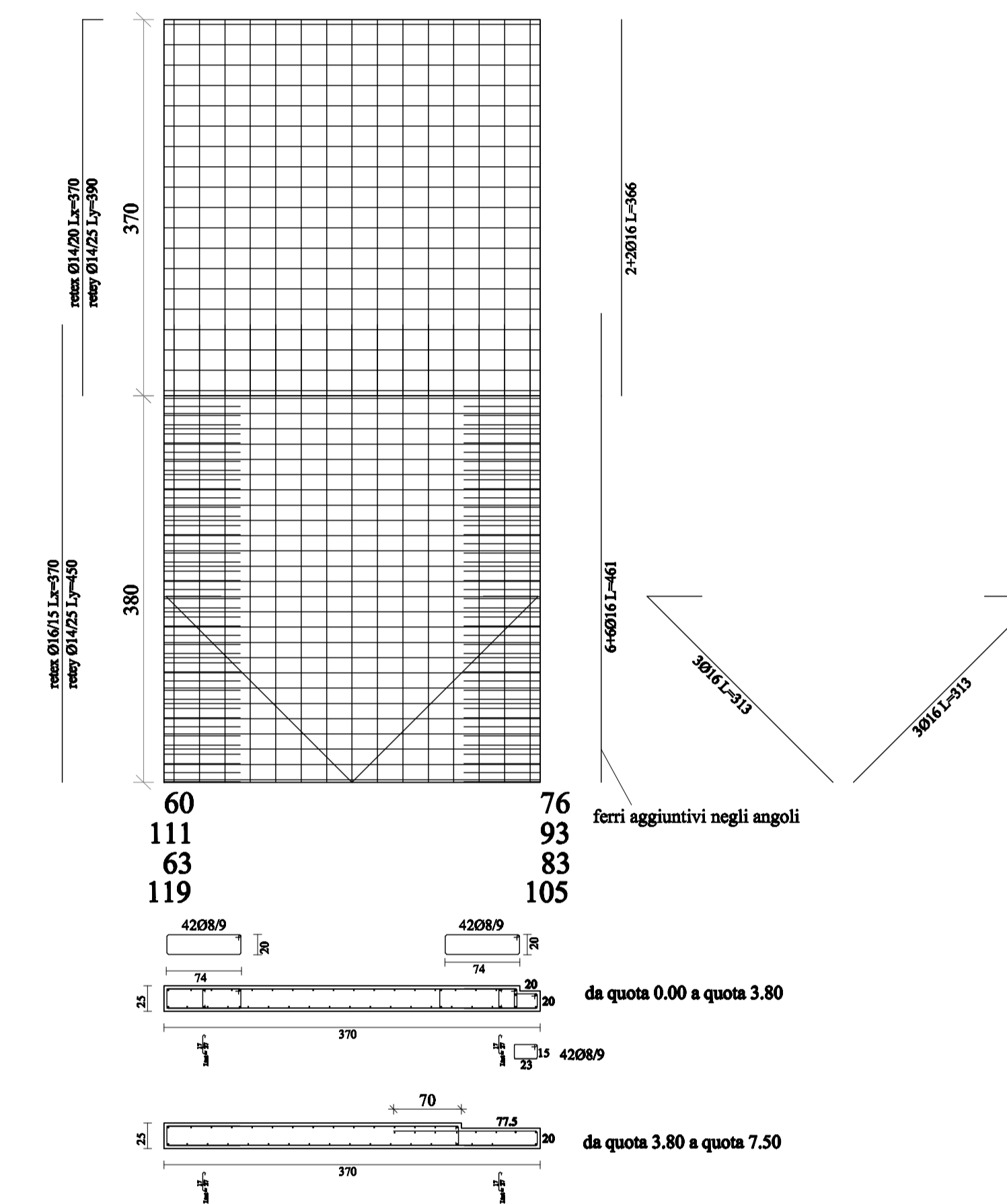
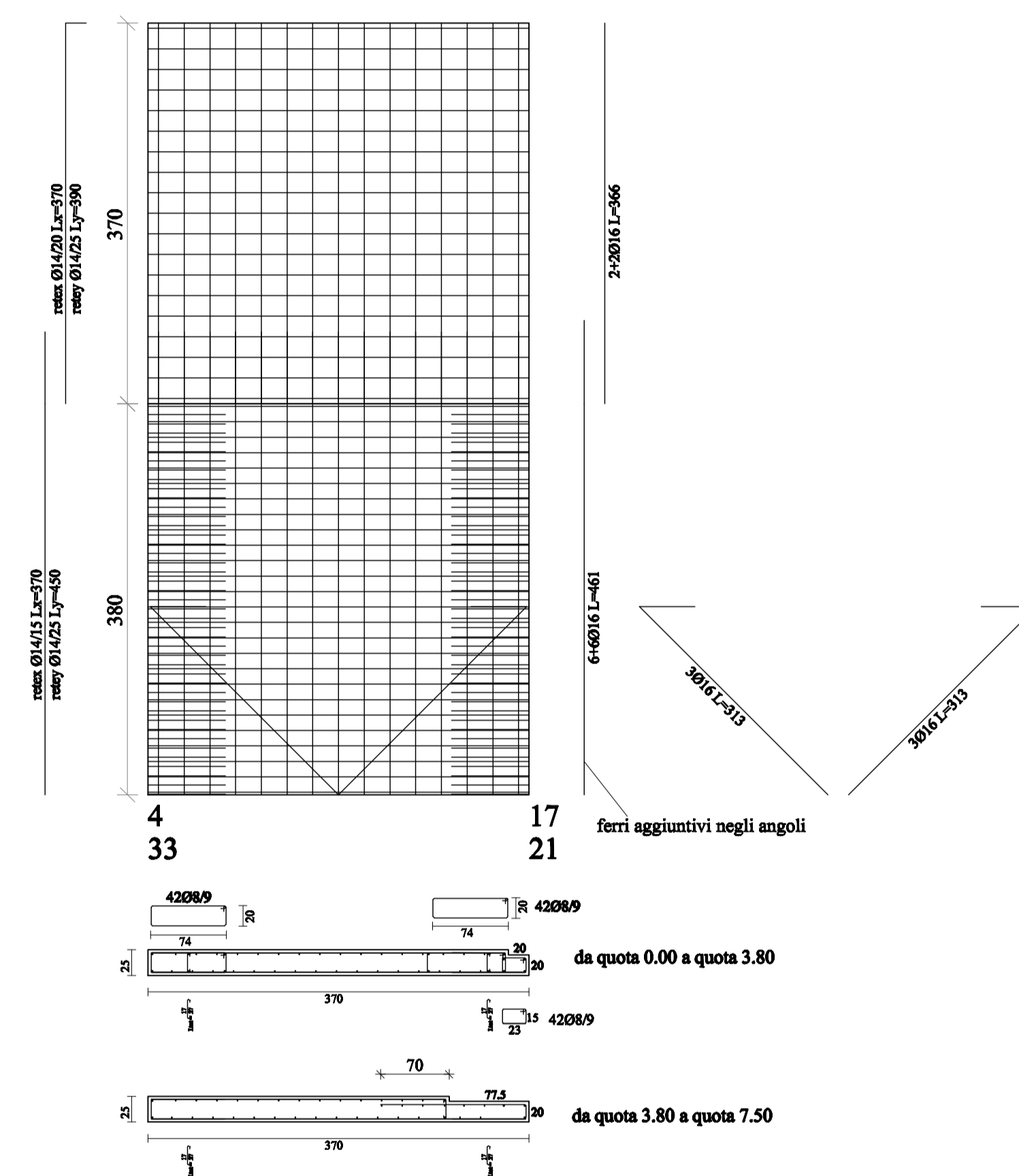
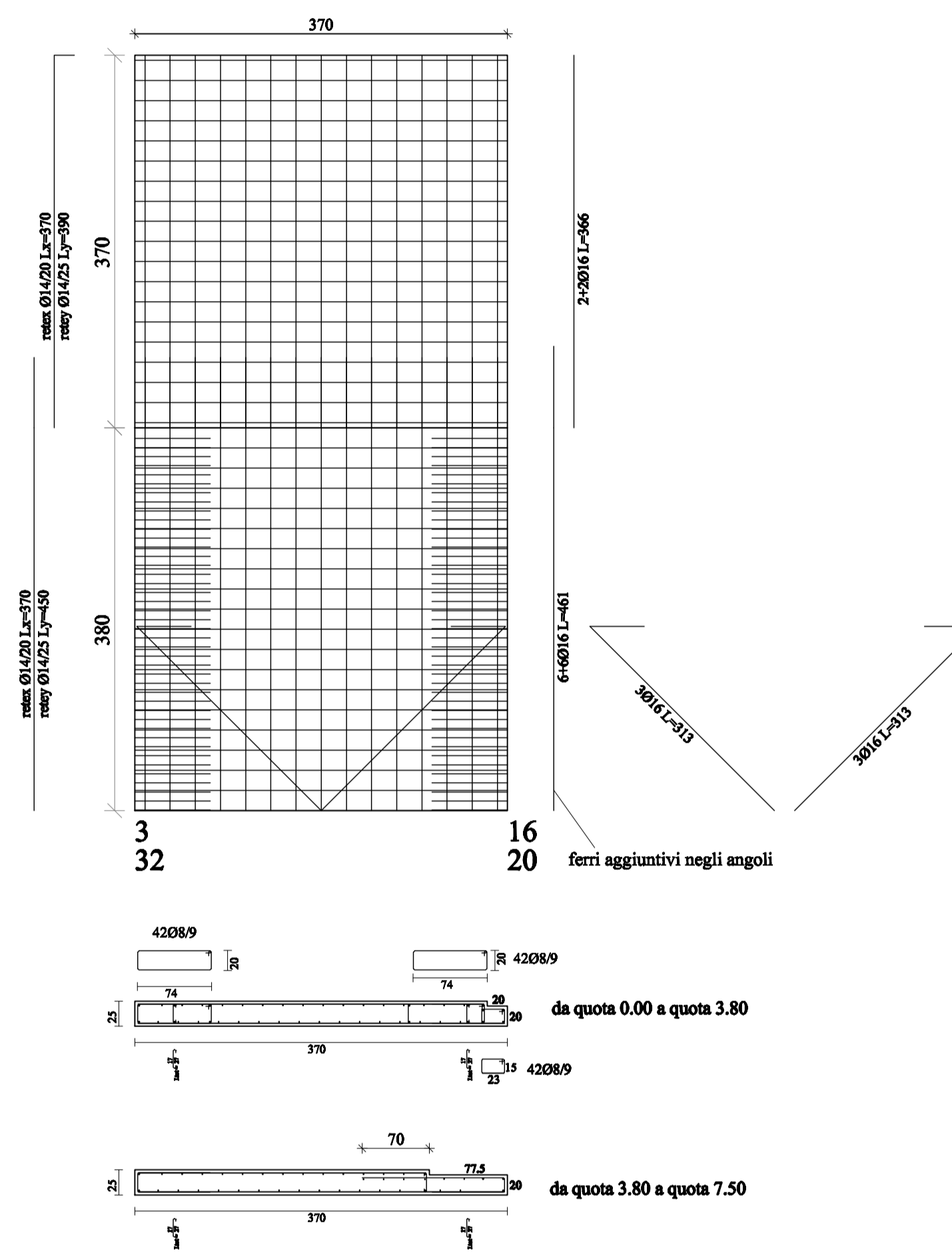


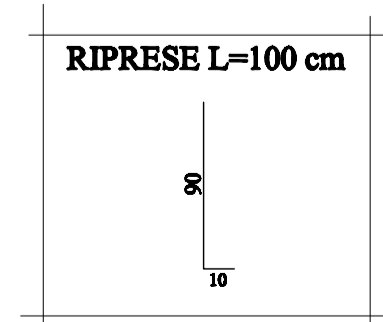
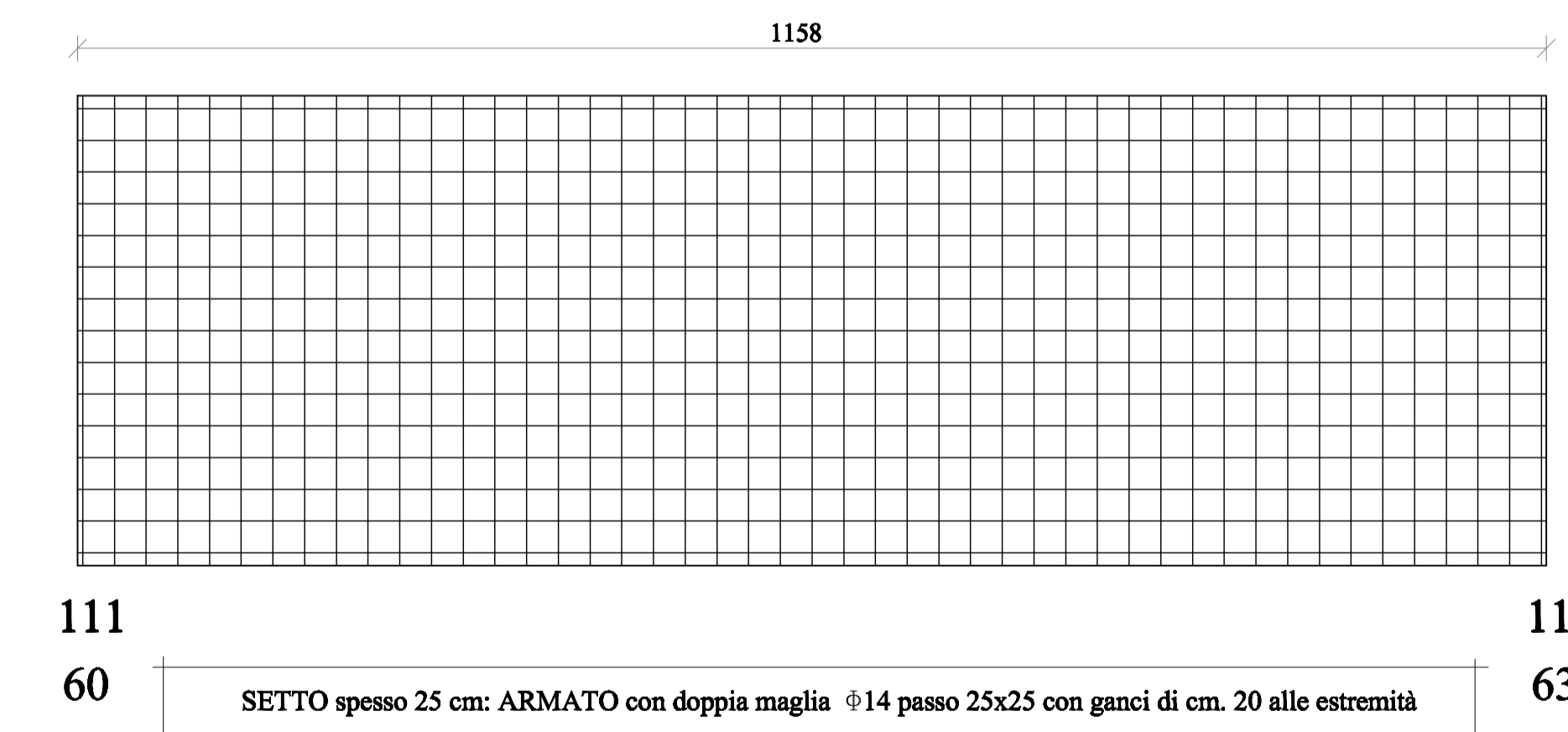
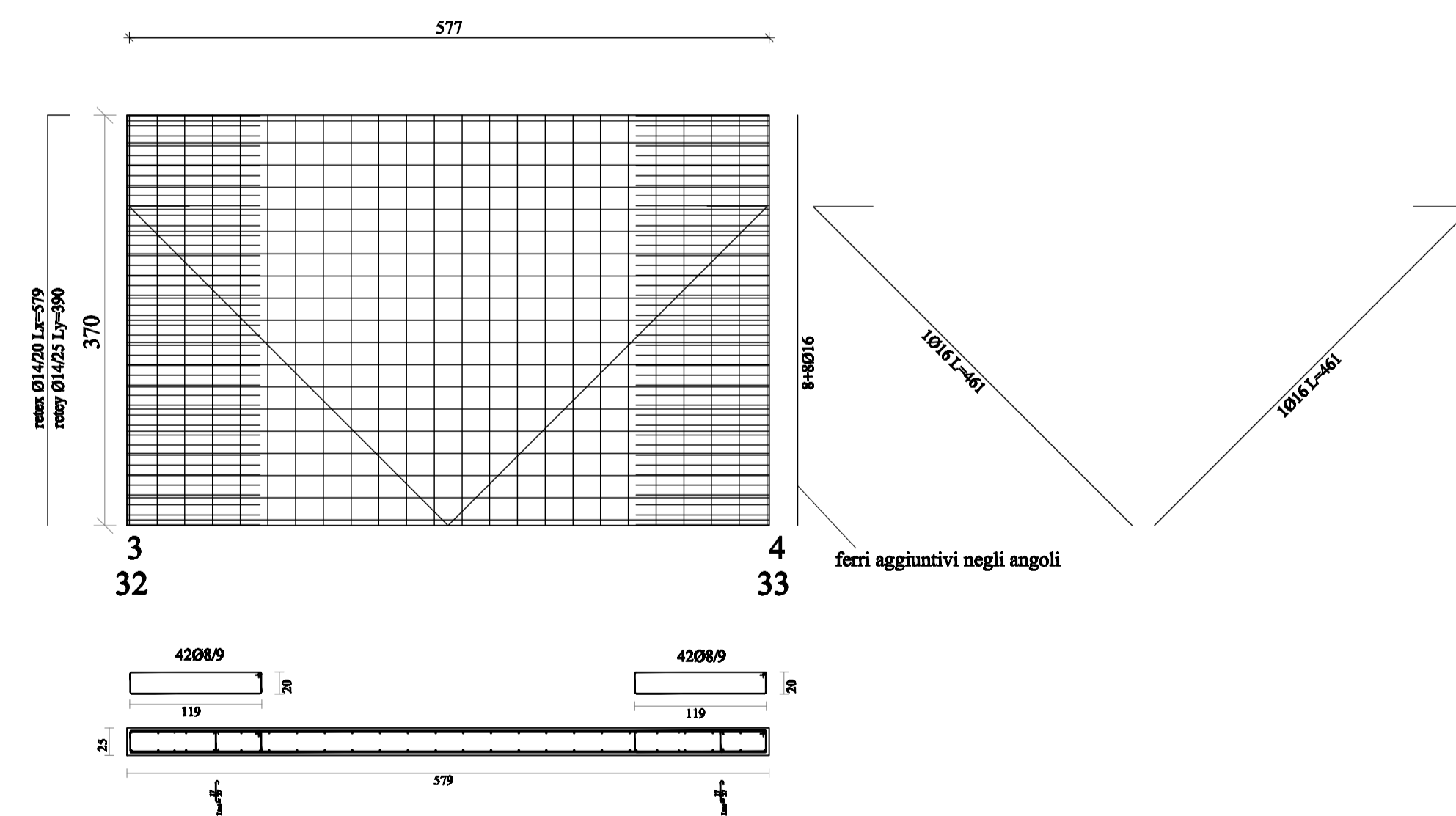
SETTI A PIANO TERRA



SETTI A TUTTA ALTEZZA



SETTI A PIANO PRIMO



MATERIALI:

CLS per PALI e PLINTI: Rck 300 kg/cmq
a/c ≤ 0,60
cemento ≥ 300 kg/mc
inerte φ ≤ 20 mm
classe di esposizione 2a
classe di consistenza S4

CLS PLATEE ed ELEVAZIONE: Rck 350 kg/cmq
a/c ≤ 0,60
cemento ≥ 300 kg/mc
inerte φ ≤ 20 mm
classe di esposizione 2a
classe di consistenza S4

ACCIAIO per ARMATURA LENTA: B450C
COPRIFERRO (distanza dal bordo esterno del ferro): pali e plinti cm 3,5
solette, setti e travi cm 2,5

COMUNE di ANCONA
PROVINCIA di ANCONA

DOTT. ING. DAVIDE PALMIERI

via Nazionale, 51 - 49022 Casselero (AR)
tel. 0585.23.824 - email: ing.palmieri@comuni.it
c.f. P.M. DPO 79.12.01771 - piva 02218120424

lavoro n°: 49/2011 scala: 1:50
elaborati: 5 tavole: 2

progetto: LAVORI di REALIZZAZIONE di COLOMBARI SERIE 15/4 all'interno del CIMITERO Eucalipto del FNOCCIDIO

9887700: ESECUTIVI SETTI LOCALI

progettista:

committente: Comune di ANCONA
R.U.P. Ing. Maurizio BONCONI

- ANCONA -