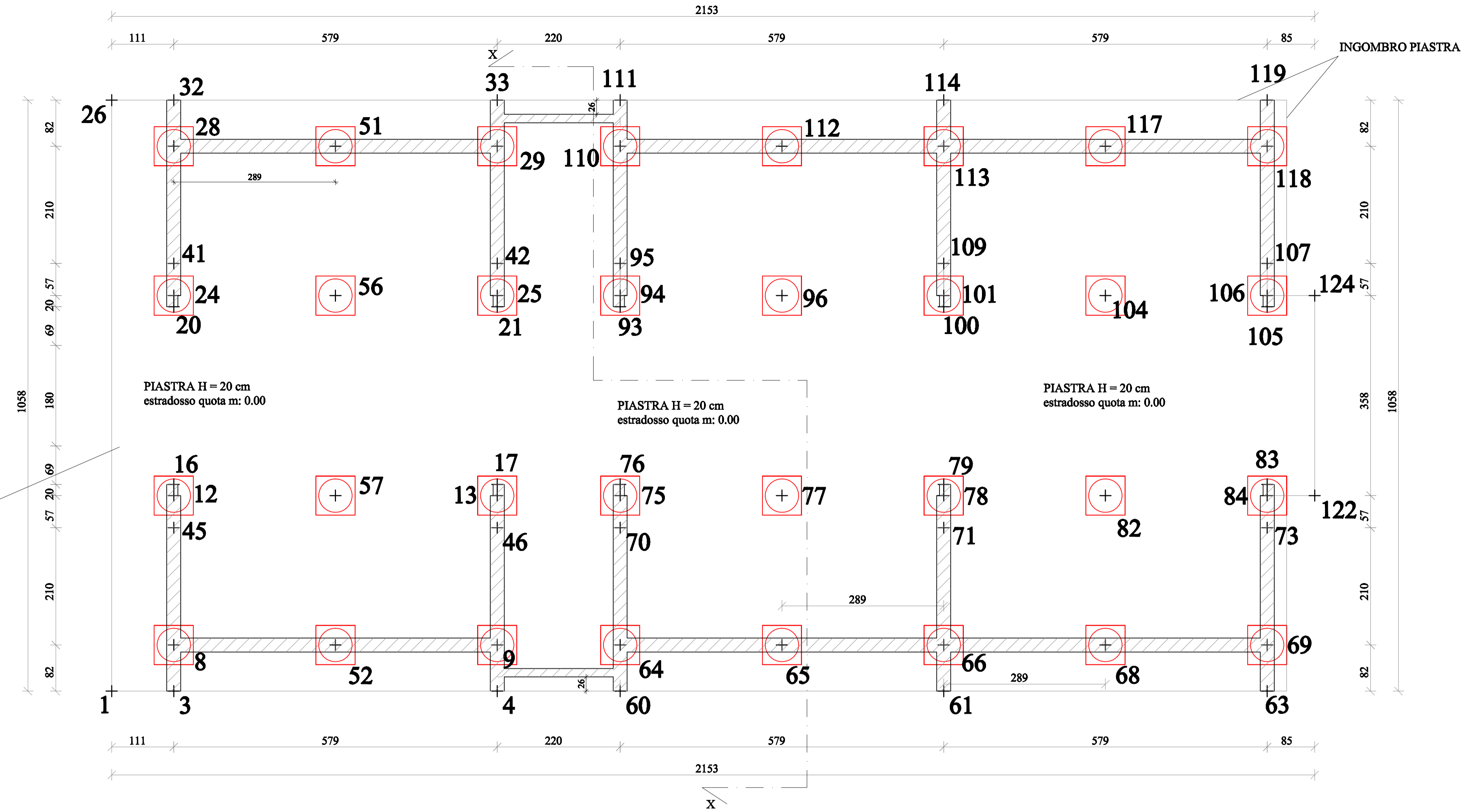


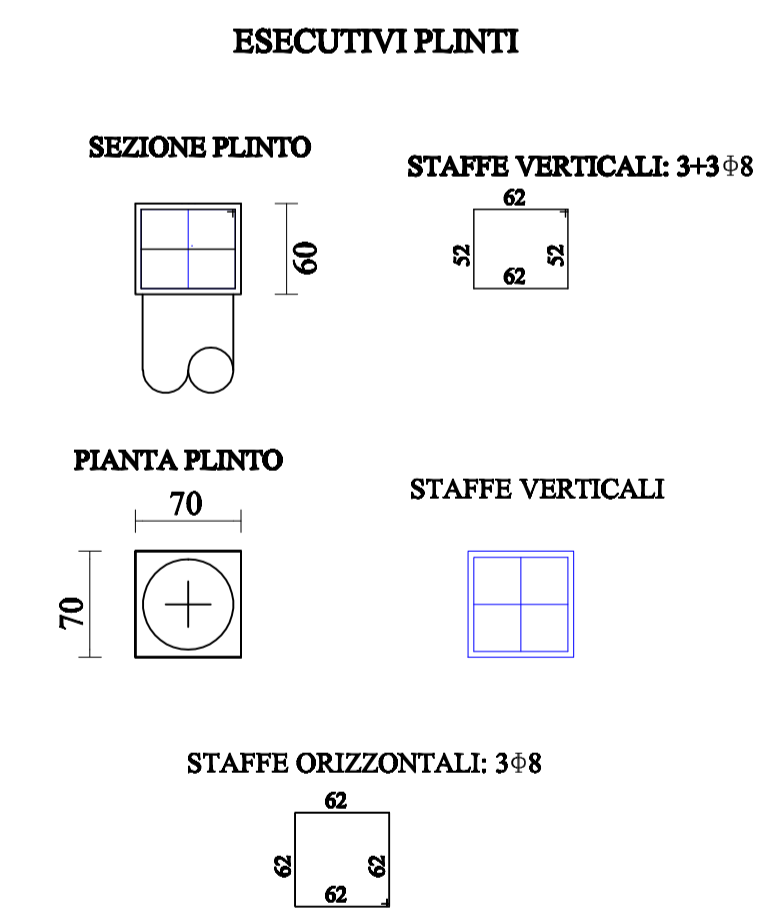
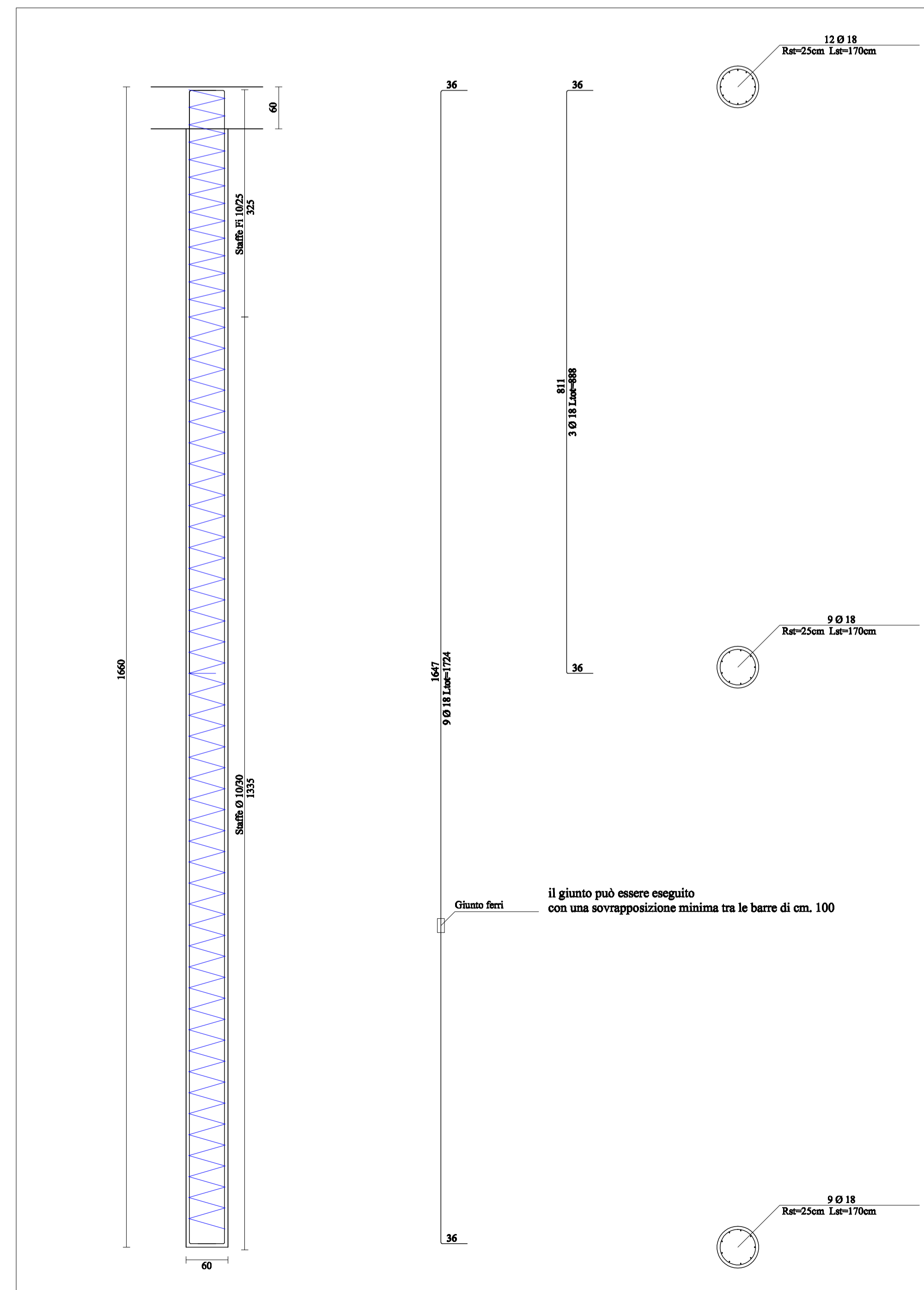
PIANTA PIANO TERRA quota strutturale m: 0.00 (quota architettonica m: -0.11)



ARMATURA SOLETTA DI BASE: doppia maglia  $\phi$  14 passo 25x25 con ganci di cm. 15 alle estremità

L'ESTRADOSSO DELLA PIASTRA CORRISPONDE ALL'ESTRADOSSO DEI PLINTI

N° 32 PALI



MATERIALI:

- CLS per PALI e PLINTI: Rck 300 kg/cm<sup>2</sup>  
a/c ≤ 0,60  
cemento ≥ 300 kg/mc  
inerte  $\phi$  ≤ 20 mm  
classe di esposizione 2a  
classe di consistenza S4
- CLS PLATEE ed ELEVAZIONE: Rck 350 kg/cm<sup>2</sup>  
a/c ≤ 0,60  
cemento ≥ 300 kg/mc  
inerte  $\phi$  ≤ 20 mm  
classe di esposizione 2a  
classe di consistenza S4
- ACCIAIO per ARMATURA LENTA: B450C
- COPRIFERRO (dimana dal lato esterno del ferro): pali e plinti cm 3,5  
solette, setti e travi cm 2,5

<b>COMUNE di ANCONA</b> PROVINCIA di ANCONA	
<b>DOTT. ING. DAVIDE PALMIERI</b> via S. Tommaso, 51 - 60122 Casciadeo (AN) tel. 071/82.51.814 - email: ing.palmieri@comuni.it c.f. PALM DAVIDE 79112 01171 - part. 02218120424	progetto: LAVORI di REALIZZAZIONE di COLOMBARI SERIE 15/4 all'interno del CIMITERO ENCEZIONALE del FOCCHIO
numero n°: 49/2011 elaborati: 5	scala: 1:50 intitolato: 1
progettista:	committente: Comune di ANCONA R.I.P. Ing. Maurizio RONCONI