

# COMUNE DI ANCONA

DIREZIONE MANUTENZIONI, FRANA E PROTEZIONE CIVILE  
U.O. IMMOBILI COMUNALI, SERVIZI CIMITERIALI E SPP



NOVEMBRE 2017

cimitero PINOCCHIO  
serie 15/A

## REALIZZAZIONE DEL COLOMBARIO DENOMINATO SERIE 15/A NEL CIMITERO FRAZIONALE DEL PINOCCHIO PROGETTO DEFINITIVO ED ESECUTIVO

|   |                               |
|---|-------------------------------|
| <p>RELAZIONE TECNICA E GENERALE<br/>REQUISITI LOCULI<br/>DOCUMENTAZIONE FOTOGRAFICA</p> | <p>elaborato</p> <p>scala</p> |
|---|-------------------------------|

IL SINDACO:

Avv. Valeria MANCINELLI

ASSESSORE LL.PP.:

Ing. Paolo MANARINI

RESPONSABILE DEL PROCEDIMENTO:

ing. Maurizio RONCONI

PROGETTISTA ARCHITETTONICO:

Arch. Oliva BATINI *Oliva Batini*

PROGETTISTA STRUTTURALE:

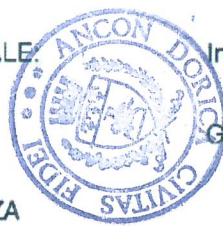
Ing. Davide PALMIERI

COLLABORATORI:

Geom. Yur BIAGIOLI *Yur Biagioli*

COORDINATORE SICUREZZA  
IN FASE DI PROGETTAZIONE:

Ing. Davide PALMIERI



File:

## ELENCO ELABORATI PROGETTO DEFINITIVO ED ESECUTIVO

### COLOMBARIO CIMITERO PINOCCHIO SERIE N. 15/A

Relazione tecnica e generale comprensiva di :

- a) studio di fattibilita' ambientale (art. 27 DPR 207/2010)
- b) relazione generale (art.34 DPR 207/2010)
- c) requisiti dei loculi e ossarini destinati alla tumulazione

Documentazione fotografica all'interno della relazione

### PROGETTO ARCHITETTONICO – ELABORATI GRAFICI

Tav. A1 - stato di fatto: – Planimetria generale

- rilievo(piano quotato)

- sezioni

Tav. A2 - progetto: Piante

Tav. A3 - progetto: - Sezioni e prospetti

Tav. A4 – Progetto: Particolari costruttivi

Tav. A5 - Schemi: - impianto adduzione acqua

- elettrico

- smaltimento acque reflue

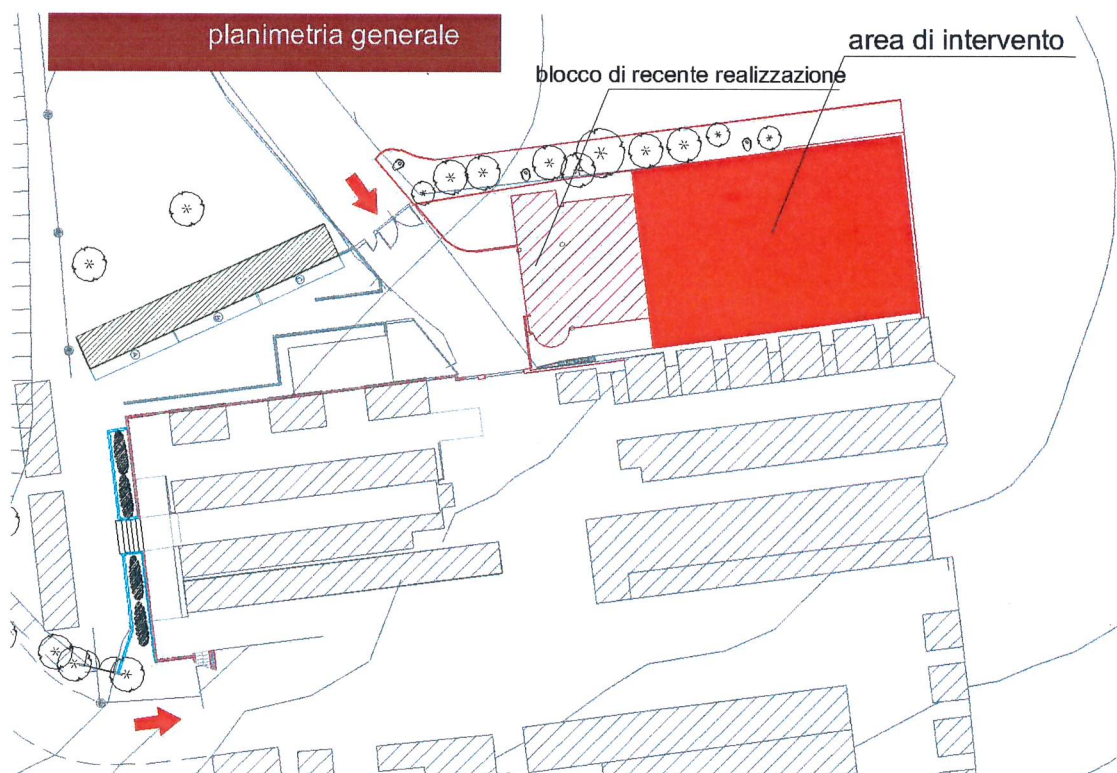


## STUDIO DI FATTIBILITA' AMBIENTALE

Nel Piano Regolatore Cimiteriale approvato con delibera consiliare N.123/07 e modificato con deliberazione n. 3/Cons. del 26/01/2009 (approvazione variante al P.R.C.), tenuto conto della variante approvata definitivamente con delibera del Commissario Straordinario n.102 del 12/04/2013, era previsto il recupero dei vecchi manufatti cimiteriali e l'ampliamento dei cimiteri , nell'ambito di tale previsione è da considerare anche la costruzione del colombario denominato serie 15 e serie 15/A nel cimitero di Pinocchio;

Con delibera di Consiglio Comunale n.124 del 07/12/2016 è stato approvato il Programma triennale 2017 -2019 e l'elenco annuale 2017 e che in esso è previsto al programma 63 "Progetto generale cimiteri Frazionali" anche l'intervento relativo alla realizzazione dei colombari denominati serie 15 / A nel cimitero frazionale del Pinocchio di Ancona.

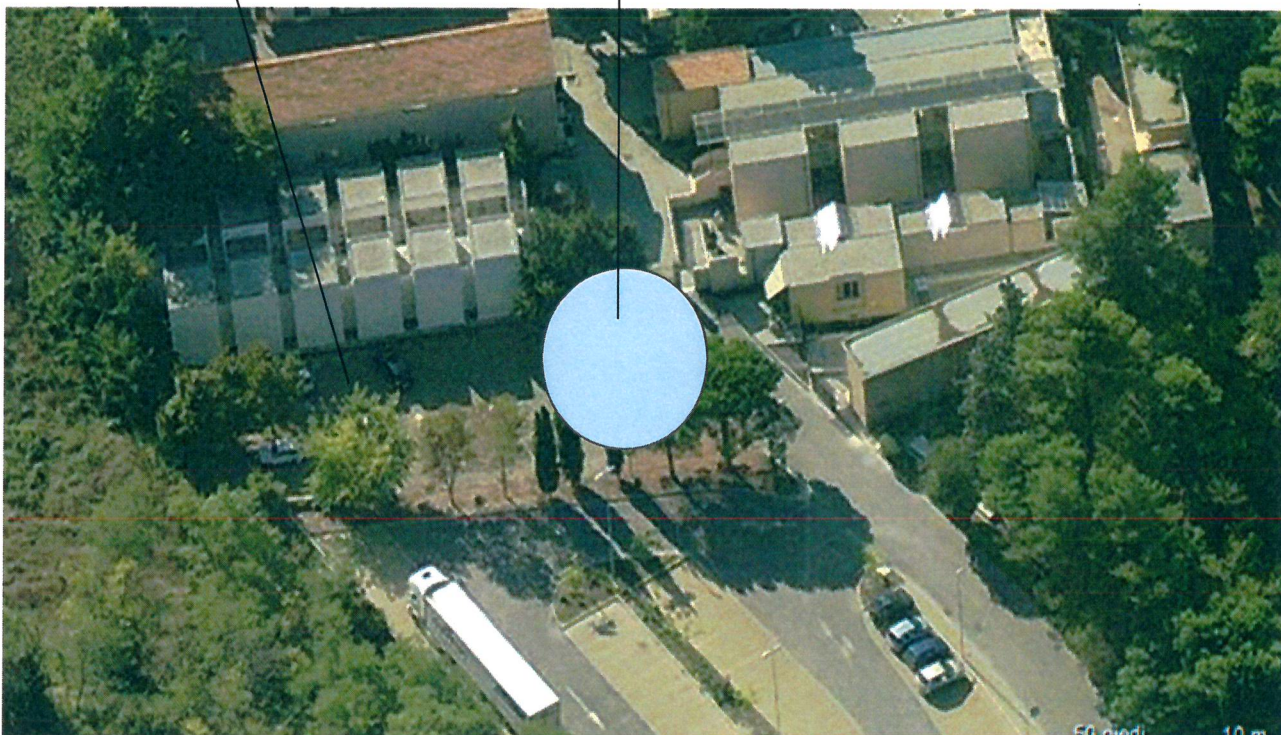
l'intervento previsto (colombario serie 15/A) si ravvisa come completamento del blocco 15 appena realizzato. Si precisa altresì che per accedere al piano primo del nuovo colombario è previsto l'uso del vano scala e dell'ascensore del blocco 15. ,



## STUDIO DI FATTIBILITA' AMBIENTALE

Area di intervento  
realizzato

Area occupata dal colombario serie 15 recentemente



L'area di intervento era utilizzata come parcheggio a servizio del Cimitero del Pinocchio, con la realizzazione del colombario serie 15 detta area è stata recintata in attesa di procedere con il completamento dell'ampliamento del cimitero in questa zona.

Il nuovo manufatto edilizio che sorgerà, in adiacenza del colombario serie 15 appena realizzato, nell'area residuale del parcheggio, si sviluppa su due livelli e per rendere agevoli le operazioni degli operai cimiteriali, e non secondariamente, per eliminare le barriere architettoniche, come già accennato precedentemente verrà servito dal blocco scale ed ascensore creato in testa al colombario serie 15, come meglio evidenziato negli elaborati grafici del progetto.



## STUDIO DI FATTIBILITA' AMBIENTALE

Dall'esterno saranno visibili dei volumi compatti che richiamano le vecchie cinte murarie: tale delimitazione, nella realtà, costituirà il nuovo margine esterno, la nuova recinzione del cimitero del Pinocchio.

Con successiva progettazione dovrà essere studiata e razionalizzata l'area di accesso al Cimitero e contestualmente si dovrà prevedere lo spostamento degli attuali cancelli di ingresso e del manufatto (fioraio) .

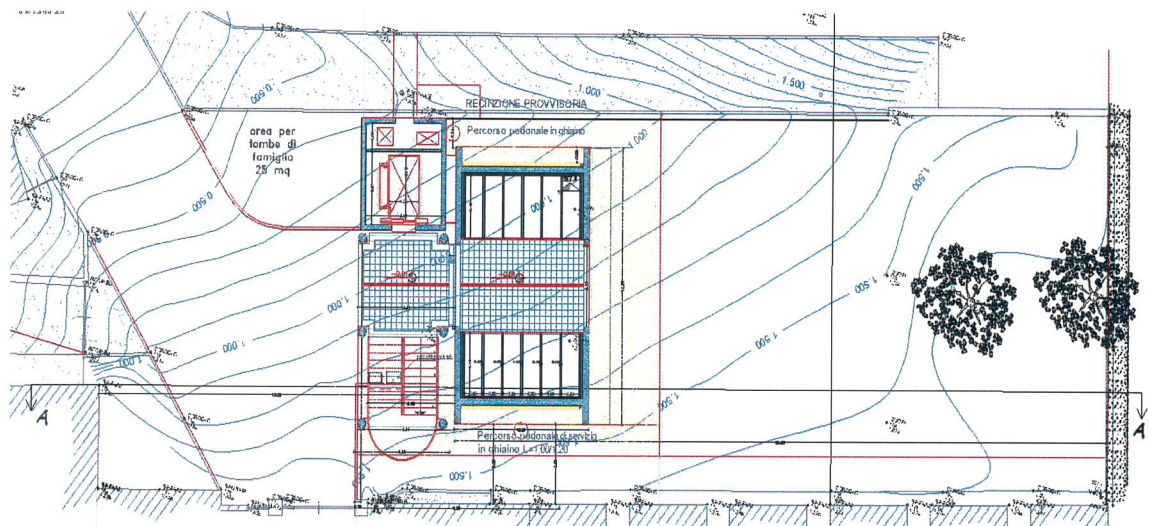
### ATTUALE SITUAZIONE DEGLI INGRESSI





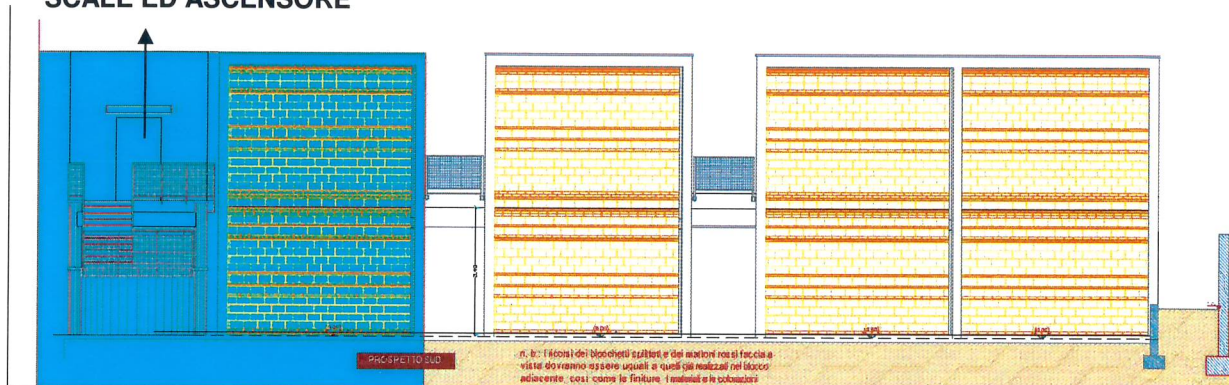
## RELAZIONE GENERALE DEL PROGETTO DEFINITIVO EDSECUTIVO COLOMBARIO SERIE 15/A CIMITERO PINOCCHIO

Il Colombario serie 15 è costituito da due blocchi che si sviluppano su due piani di cui uno adibito a vano scale ed ascensore.



**PLANIMETRIA GENERALE STATO DI FATTO**

### SERIE 15 – BLOCCO SCALE ED ASCENSORE



**PROGETTO - PROSPETTO**

Il Colombario serie 15/A verrà realizzato in adiacenza ed in continuità al colombario serie 15, avrà quindi stessa tipologia costruttiva e medesime finiture.

In particolare si prevede:

I nuovi blocchi dove saranno racchiusi i loculi prefabbricati saranno rivestiti con blocchi di cemento tipo Leca "splittato" di colore bianco, intercalati da filari di mattoni rossi.

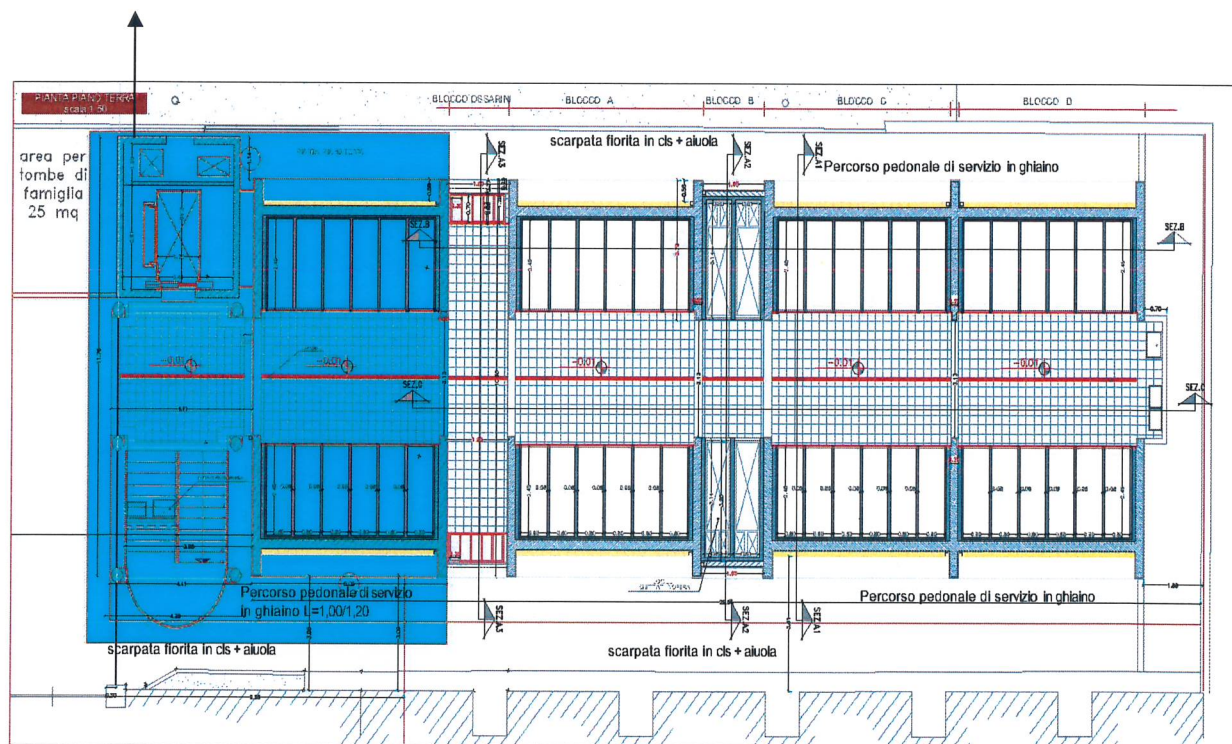
Oltre alla muratura continua si evidenziano, come elementi di chiusura esterna, le balaustre in ferro verniciato



## RELAZIONE GENERALE DEL PROGETTO DEFINITIVO EDSECUTIVO COLOMBARIO SERIE 15/A CIMITERO PINOCCHIO

Il nuovo Colombario è costituito da due blocchi di cui uno doppio che si sviluppano su due piani per un totale di 288 loculi.

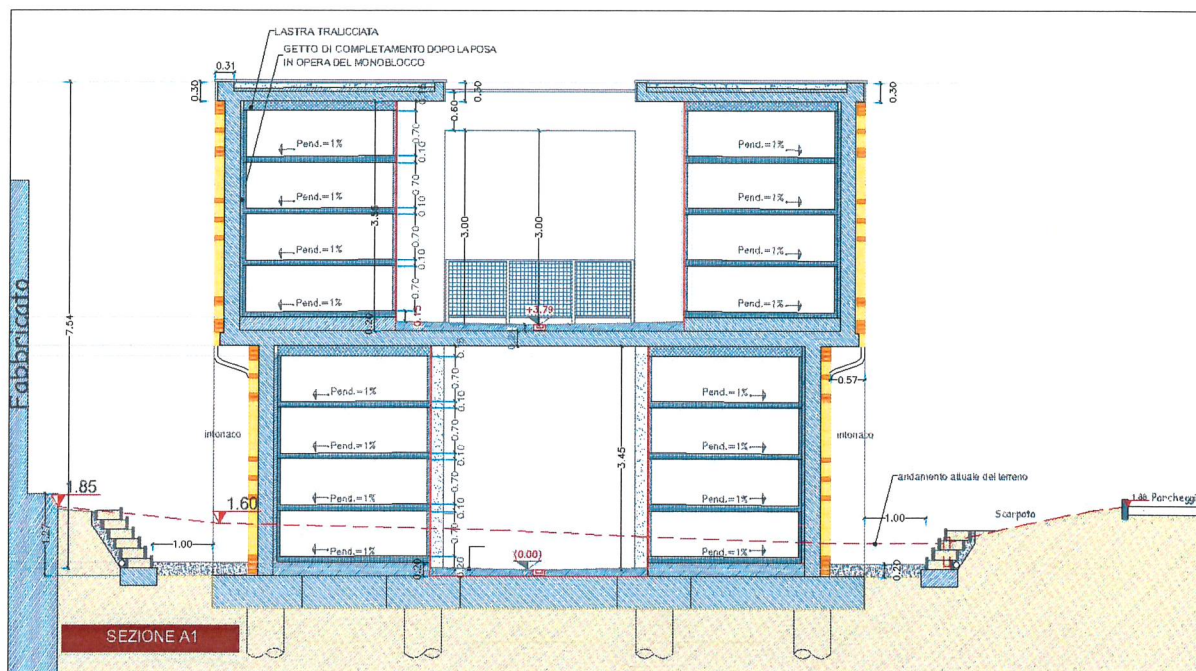
### SERIE 15 – BLOCCO SCALE ED ASCENSORE



**PROGETTO PIANTA PIANO TERRA**

Per dare movimento alla struttura nel suo complesso e ridurre l'impatto, i blocchi esistenti (serie 15) ed i blocchi di progetto (serie 15/A) a due piani sono collegati con volumi ad un piano solo ribassato e differenziati due a due, destinati una coppia ad accogliere gli ossarini e/o le urne cineraie, l'altra possibili tombe di famiglie, a discrezione e secondo le esigenze dell'Amministrazione Comunale. Sono previsti n. 80 ossarini e n. 12 loculi con la lunghezza utile interna maggiore (possibilità di loculo più ossarino).

## RELAZIONE TECNICA DEL PROGETTO DEFINITIVO ED SECUTIVO COLOMBARIO SERIE 15 CIMITERO PINOCCHIO



### STRUTTURA PORTANTE

La struttura è costituita prevalentemente:

FONDAZIONI: platea da cm. 20 e plinti cm. 70x70x60 su pali da 60 cm. di diametro;

STRUTTURA VERTICALE: setti portanti in cemento armato spessore 25 cm;

STRUTTURA ORIZZONTALE E COPERTURA: solaio di piano soletta di cm. 25, solaio di copertura soletta di m. 15 e travi di collegamento in c.a. .

Il calcestruzzo a vista è rifinito con trattamento idrorepellente colore grigio chiaro.

I solai, i setti e le travi sono gettati in opera, i loculi sono prefabbricati.

### COLLEGAMENTI VERTICALI

Scala ed ascensore sono già realizzati nell'adiacente colombario, nell'immediata vicinanza del nuovo ingresso.

### SICUREZZA

ai sensi della Legge Regione Marche n. 7 del 22/04/2014 il progetto prevede di installare sulle coperture le "linee vita", come misura di prevenzione e protezione dai rischi di caduta dall'alto per l'esecuzione dei futuri lavori di manutenzione sulle coperture in condizioni di sicurezza"



## **RELAZIONE TECNICA DEL PROGETTO DEFINITIVO ED ESECUTIVO**

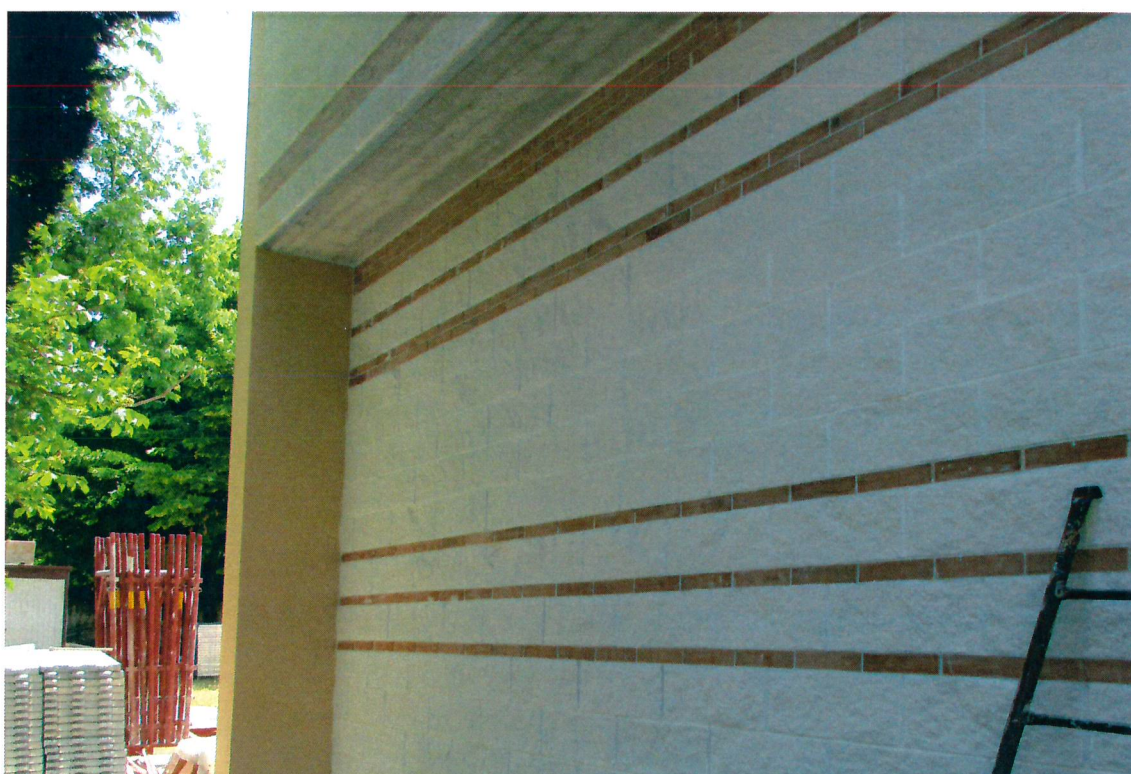
### **COLOMBARIO SERIE 15 CIMITERO PINOCCHIO**

#### **COLLEGAMENTI ORIZZONTALI**

Il ballatoio costituisce l'elemento di smistamento per i vari piani. La larghezza e' tale da poter consentire agevolmente il passaggio non solo delle persone, ma anche dei mezzi di servizio degli operai.

#### **PARTICOLARI COSTRUTTIVI DELLE MURATURE**

per i volumi dei blocchi dei colombari è previsto l'intonaco e tinteggio ed un paramento esterno costituito da blocchi di cemento prefabbricato tipo "splittato" dimensioni 25 cm X 60 cm alternati a filari di mattoni colore rosso posti " di piatto " .



**PARTICOLARE PARAMENTO MURARIO**

#### **LOCULI E RIFINITURE**

Nei 12 blocchi principali a due piani (6 per piano) si prevedono 6 X 4 (file) di loculi per un numero complessivo di 288 loculi.

Nei 4 blocchi di collegamento/chiusura ad un piano si prevedono 80 ossarini e 12 loculi con misure maggiorate.

Il rivestimento interno e le lapidi sono previste in lastre di botticino o, limitatamente a ristrette superfici, in calcestruzzo faccia vista. La muratura di rivestimento avvolge quasi completamente gli ambienti ove sono custoditi i loculi.

**REQUISITI DEI LOCULI DESTINATI A TUMULAZIONE**  
(riferimento all'allegato B del Regolamento Regionale n. 3/09)

- I piani di appoggio del feretro sono previsti inclinati verso l'interno in modo da evitare eventuali fuoriuscite dei liquidi all'esterno. Inoltre è prevista in ogni loculo la presenza di vaschette raccogli liquidi cadaverici.
- Le dimensioni interne nette minime dei singoli loculi saranno di cm. 75 di larghezza, cm. 70 di altezza e cm. 225 di lunghezza.
- Gli ossarietti individuali avranno misure di ingombro libero interno non inferiore a cm. 70 x 30 x 30.
- I loculi verranno realizzati con materiali e soluzioni tecniche atte ad impedire la fuoriuscita dei gas di putrefazione dalle pareti.
- La chiusura del loculo verrà realizzata con lastre prefabbricate opportunamente sigillate in modo da garantire la tenuta ermetica del loculo stesso.
- si precisa inoltre che la struttura dei loculi verrà realizzata tenendo conto dei requisiti richiesti per la resistenza delle strutture edilizie, con riferimento particolare alle disposizioni per la realizzazione in zone sismiche. i piani orizzontali saranno dimensionati per un sovraccarico di almeno 2.000 n/mq.
- Le eventuali nicchie cinerarie individuali avranno ingombro libero interno non inferiore a cm. 40 x 40 x 40;

**PROCEDURA DEL CONTRATTO**

Ai sensi dell'art. 59 comma 5 bis del D. lgs. 50/2016, il contratto per l'esecuzione dei lavori in oggetto verrà stipulato a misura, vista la natura dell'opera.



**DOCUMENTAZIONE FOTOGRAFICA**  
**COLOMBARIO SERIE 15/A CIMITERO PINOCCHIO**

COLOMBARIC  
SERIE 15



**AREA D'INTERVENTO**





**DOCUMENTAZIONE FOTOGRAFICA**  
**COLOMBARIO SERIE 15/A CIMITERO PINOCCHIO**

**AREA D'INTERVENTO**





**DOCUMENTAZIONE FOTOGRAFICA**  
**COLOMBARIO SERIE 15/A CIMITERO PINOCCHIO**

**AREA D'INTERVENTO**





**DOCUMENTAZIONE FOTOGRAFICA**  
**COLOMBARIO SERIE 15/A CIMITERO PINOCCHIO**

**PARTICOLARE COLOMBARIO SERIE 15 E INGRESSO CIMITERO**

