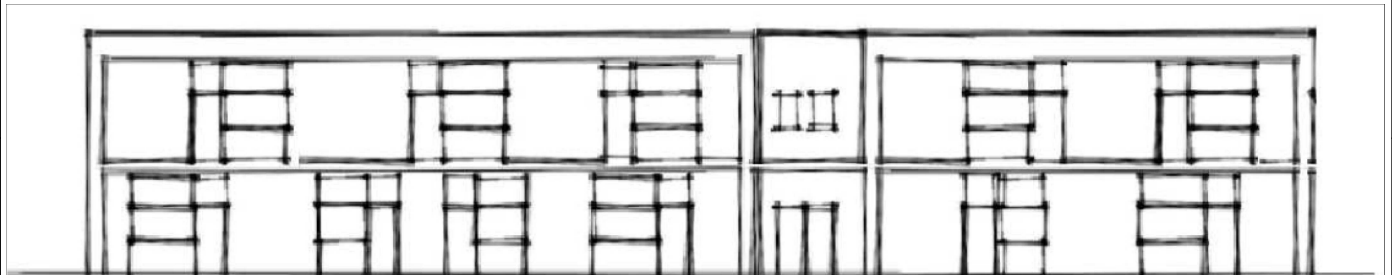




COMUNE DI ANCONA
ASSESSORATO LAVORI PUBBLICI
DIREZIONE MANUTENZIONI - FRANA - PROTEZIONE CIVILE
(Edilizia Scolastica)



**NUOVA SCUOLA PRIMARIA MERCANTINI
E DELL' INFANZIA SIRENETTA - 1° STRALCIO
LOC. PALOMBINA NUOVA**

PROGETTO ESECUTIVO

TAVOLA CS2	SICUREZZA COMPUTO METRICO SICUREZZA ONERI SPECIALI	Scala: --
		Data: OTTOBRE 2017

GRUPPO DI PROGETTAZIONE: Ing. Riccardo BORGOGNONI, geom. Luciano STEFANELLI Ing. Maurizio LONGHI collaboratore per strutture ed architettonico Ing. Elisa PAPINI collaboratore per impianti tecnologici e acustica Collaboratori: geom. Fabio RECANATINI, geom. Paolo OSIMANI, geom. Mauro PETRINI Piano di Sicurezza e Coordinamento: geom. Massimo BASTIANELLI Indagine Geologica-Geotecnica: geol. Marco MANTOVANI	IL DIRIGENTE Ing. Ermanno FRONTALONI IL R.U.P. Ing. Maurizio RONCONI
--	---

N.	Codice	Indicazione dei lavori e delle somministrazioni	UM	Quantità	Prezzo	Importo
	26.01.01.09	Recinzione di cantiere eseguita con tubi infissi e rete plastica stampata. Esecuzione di recinzione di cantiere, eseguita con tubi infissi e rete in plastica stampata. Compreso il fissaggio della rete ai tubi, lo smontaggio e il ripristino dell'area interessata dalla recinzione.				
1	26.01.01.09 001	Costo d'uso per il primo mese 75		75,000		
		Totale	m ²	75,000	4,87	365,25
2	26.01.01.09 002	Costo d'uso per ogni mese o frazione di mese successivo al primo 75*7,5		562,500		
		Totale	m ²	562,500	0,41	230,63
	26.01.01.10	Accesso di cantiere a 1 o 2 battenti, realizzato con telaio in tubi da ponteggio controventati e chiusura con rete metallica elettrosaldata. Esecuzione di accesso di cantiere a 1 o 2 battenti, eseguito con telaio in tubi da ponteggio controventati e chiusura con rete metallica elettrosaldata. Compreso il fissaggio della rete al telaio e lo smontaggio.				
3	26.01.01.10 001	Costo d'uso per il primo mese 2*8		16,000		
		Totale	m ²	16,000	6,54	104,64
4	26.01.01.10 002	Costo d'uso per ogni mese successivo al primo 2*8*7,5		120,000		
		Totale	m ²	120,000	2,43	291,60
5	26.01.01.19	Delimitazione di percorso pedonale. Esecuzione di delimitazione di percorso pedonale costituita da ferri tondi da 20 mm infissi nel terreno, da due correnti orizzontali di tavole di legno dello spessore di 25 mm e da rete di plastica stampata. Compreso il fissaggio delle tavole e della rete ai ferri tondi, lo smontaggio e il ripristino dell'area interessata dalla delimitazione. Costo d'uso per tutta la durata dei lavori 30		30,000		
		Totale	m	30,000	11,53	345,90
6	26.01.01.27	Segnalazione di linea elettrica interrata con paletti metallici infissi nel terreno ogni due metri, nastro bicolore in plastica e cartello indicatore di estremità e ogni venti metri di distanza. Ipotesi di calcolo su 100 metri. Costo d'uso per un anno 40		40,000		
		Totale	m	40,000	2,62	104,80
	26.01.01.28	Delimitazione provvisoria di zone di lavoro pericolose realizzata mediante barriera in ferro estensibile, lunghezza variabile da 500 mm (chiusa) a 3000 mm (massima estensione) dotata di gambe in ferro verniciate, altezza 1100 mm.				
7	26.01.01.28 002	Barriera con finitura rifrangente in classe I (bianca e rossa). Costo d'uso mensile 25*8,5		212,500		
		Totale	cad	212,500	0,92	195,50
	26.01.02.04	Passerella - andatoia pedonale con parapetti in lamiera metallica forata da mm 2 rinforzata con profili metallici ad U, completa di parapetti in tubo di ferro, completamente zincata a caldo e dotata di scivoli di raccordo. Trasporto e posa in opera. Costo d'uso mensile				
		A riportare				1.638,32

N.	Codice	Indicazione dei lavori e delle somministrazioni	UM	Quantità	Prezzo	Importo
		Ripporto				1.638,32
8	26.01.02.04	001 Dimensioni orientative cm 60 di larghezza e m 4,00 di lunghezza. 55		55,000		
		Totale	cad	55,000	41,15	2.263,25
9	26.01.02.08	Spargimento sul piano viabile di graniglie. Spargimento sul piano viabile di graniglie, e sabbione forniti dall'Amministrazione sul luogo di impiego in piazzole ubicate a qualsiasi distanza compreso l'onere del caricamento sul mezzo di trasporto. Con spandisabbia di proprietà della Ditta per ogni ora di effettivo lavoro. 8		8,000		
		Totale	h	8,000	41,12	328,96
10	26.01.02.12	Fornitura e posa in opera di barriera antirumore tipo trasparente. Fornitura e posa in opera di barriera antirumore fonoisolante realizzata con pannelli trasparenti in metalcristallo o policarbonato idonea per essere montata su cordolo in c.a. e composta da: pannelli orizzontali aventi interasse massimo di m. 3,00, costituiti da materia trasparente (metalcristallo o policarbonato) dello spessore minimo di mm. 20, avente le caratteristiche riportate nel cottimo; montanti in acciaio del tipo scatolato, idonei a fornire la massima sicurezza per il fissaggio dei pannelli e la possibilità di facile sostituzione dei pannelli stessi deteriorati, collegati al cordolo di fondazione o alla sommità dei muri mediante piastre di base complete di tirafondi in acciaio, il tutto idoneo a resistere all'azione del vento; i montanti dovranno essere protetti dalla corrosione mediante trattamento di zincatura e verniciatura. La barriera antirumore con pannelli trasparenti dovrà rispondere nel suo insieme alle prescrizioni del cottimo e data in opera anche secondo configurazioni pieno-trasparente qualsiasi, compreso ogni onere per fornitura di materiali, trasporto e scarico a piè d'opera, montaggio, ecc., esclusa soltanto la formazione del cordolo di fondazione che sarà pagato a parte. Sono compresi inoltre tutti gli oneri per l'esecuzione dei lavori in presenza di traffico e per la installazione della segnaletica regolamentare.				
		Totale	m ²	0,000	232,15	0,00
	26.01.04.02	Cartello di forma circolare, segnalante divieti o obblighi (in osservanza del Regolamento di attuazione del Codice della strada, fig.II 46-75), in lamiera di acciaio spessore 10/10 mm. Costo d'uso mensile				
11	26.01.04.02	002 Diametro 90 cm, rifrangenza classe I 4*8,5		34,000		
		Totale	cad	34,000	4,96	168,64
12	26.01.04.05	Tabella lavori, fondo giallo (in osservanza del Regolamento di attuazione del Codice della strada, fig II 382) da apporre in cantieri di durata superiore ai sette giorni di dimensioni 200x150 cm, in lamiera di acciaio spessore 10/10 mm a rifrangenza classe I. Costo d'uso mensile 2*8,5		17,000		
		Totale	cad	17,000	25,26	429,42
	26.01.04.08	Pannello di delimitazione (in osservanza del Regolamento di attuazione del Codice della strada, fig.II 394) per evidenziare i bordi longitudinali delle zone di lavoro. Costo d'uso mensile				
13	26.01.04.08	001 Dimensioni 20x80 cm, rifrangenza di classe I 8,5		8,500		
		A riportare				4.828,59

N.	Codice	Indicazione dei lavori e delle somministrazioni	UM	Quantità	Prezzo	Importo
		Riporto				4.828,59
		Totale	cad	8,500	2,40	20,40
14	26.01.04.12	Cavalletti con chiusura a libro, in profilato di acciaio zincato per sostegni mobili della segnaletica stradale (cartelli singoli o composti, tabelle, pannelli). Costo d'uso mensile				
	002	Per cartelli 90x135 cm 5*8,5		42,500		
		Totale	cad	42,500	3,75	159,38
15	26.01.04.15	Dispositivo luminoso, ad integrazione delle segnalazioni ordinarie dei cantieri stradali, nelle ore notturne o in caso di scarsa visibilità, di colore giallo, lampeggiante, o rosso, a luce fissa, con lente in polistirolo antiurto, diametro 200 mm, ruotabile a 360° rispetto alla base, funzionamento a batteria (comprese nella valutazione), fotosensore (disattivabile) per il solo funzionamento notturno.				
	001	Dispositivo con lampada alogena, costo d'uso mensile 8,5		8,500		
		Totale	cad	8,500	8,08	68,68
16	26.01.04.23	Cartello di divieto in alluminio, posato a parete. Costo d'uso mensile				
	001	Quadrato lato mm 125 2*8,5		17,000		
		Totale	cad	17,000	1,27	21,59
17	26.01.09.05	Illuminazione di cantiere con faro alogeno. Esecuzione di illuminazione di cantiere ottenuta tramite faro alogeno con grado di protezione IP65, montato su supporto trasportabile. Costo d'uso mensile				
	001	Faro da 500 W IP65. 10*8,5		85,000		
		Totale	cad	85,000	1,37	116,45
18	26.01.09.10	Linea elettrica eseguita con cavo per posa mobile (H07RN-F o FG1K) posato in esecuzione esterna con fascette.				
	003	Sezione 3x6 mm ² 40		40,000		
		Totale	m	40,000	4,28	171,20
19	26.03.01.01	Elmetto di protezione in polietilene HD (UNI EN 397) con bordatura regolabile e fascia antisudore.				
	001	Completo di alloggi per cuffie e areazione. Costo d'uso mensile 10*8,5		85,000		
		Totale	cad	85,000	0,52	44,20
20	26.03.02.04	Cuffie antirumore passive. Conformi alla norma Uni-En 352-1. Costo d'uso mensile 5*8,5				
		Totale	cad	42,500	0,49	20,83
		Importo lavori				5.451,32
		A detrarre ribasso del 0 %				0,00
		Importo netto				5.451,32

N.	Codice	Indicazione dei lavori e delle somministrazioni	UM	Quantità	Prezzo	Importo
		Progettista <hr/>				