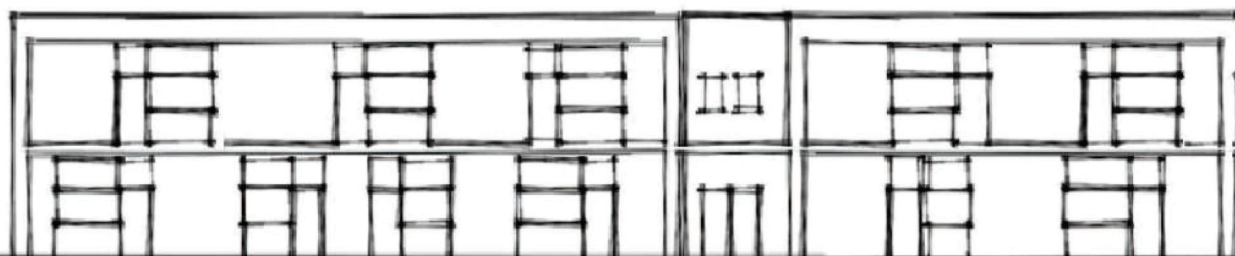




COMUNE DI ANCONA
ASSESSORATO LAVORI PUBBLICI
DIREZIONE MANUTENZIONI - FRANA - PROTEZIONE CIVILE
(Edilizia Scolastica)



**NUOVA SCUOLA PRIMARIA MERCANTINI
E DELL' INFANZIA SIRENETTA - 1° STRALCIO
LOC. PALOMBINA NUOVA**

PROGETTO ESECUTIVO

TAVOLA CS1	SICUREZZA COMPUTO METRICO SICUREZZA ONERI GENERALI	Scala: --
		Data: OTTOBRE 2017

GRUPPO DI PROGETTAZIONE: Ing. Riccardo BORGOGNONI, geom. Luciano STEFANELLI Ing. Maurizio LONGHI collaboratore per strutture ed architettonico Ing. Elisa PAPINI collaboratore per impianti tecnologici e acustica Collaboratori: geom. Fabio RECANATINI, geom. Paolo OSIMANI, geom. Mauro PETRINI Piano di Sicurezza e Coordinamento: geom. Massimo BASTIANELLI Indagine Geologica-Geotecnica: geol. Marco MANTOVANI	IL DIRIGENTE Ing. Ermanno FRONTALONI IL R.U.P. Ing. Maurizio RONCONI
--	---

N.	Codice	Descrizione	UM	Quantità	Prezzo	% sic	Importo
	01.20.001	Pali trivellati fino m 20,00. Pali di lunghezza fino a m 20,00, trivellati con sonda a rotazione, completi in opera. Sono compresi: la fornitura del calcestruzzo con resistenza caratteristica non inferiore a Rck 25 MPa; la trivellazione in rocce sciolte non escluso l'attraversamento di trovanti di spessore fino a cm 100; la posa in opera della gabbia di armatura comprensiva di opportuni distanziali non metallici, al fine di garantire la sua centratura all'interno del foro (3 distanziatori ogni 3 m); la rettifica delle teste dei pali; la rimozione ed il carico, il trasporto e lo scarico a rifiuto dei materiali di risulta dalla trivellazione e dalle operazioni di rettifica delle teste dei pali; ogni compenso ed onere per l'impiego delle necessarie attrezzature per il getto del calcestruzzo dal fondo in modo da evitare il dilavamento o la separazione dei componenti; l'onere del maggiore calcestruzzo occorrente per l'espansione dello stesso fino al 20%, anche in presenza di acqua. E' inoltre compreso quanto altro occorre per dare l'opera finita. E' esclusa la fornitura dei ferri di armatura che saranno compensati con i prezzi di cui al CAP. 3. La misura verrà effettuata per la lunghezza effettiva dei pali a testa rettificata.					
1	01.20.001 02.01.003*	004 Con diametro del palo cm 60.	m	624,000	57,05	1,437	511,56
2	02.01.003*	001 Scavi fino alla profondità di m 3,00.	m³	437,650	14,60	1,575	100,64
3	02.01.007*	TRASPORTO A DISCARICA O SITO AUTORIZZATO FINO AD UNA DISTANZA DI 15 km. Trasporto a discarica o sito autorizzato fino ad una distanza di 15 km., misurato per il solo viaggio di andata, tramite autocarro, dal punto più vicino del cantiere fino alla discarica o sito autorizzato, del materiale proveniente da scavo o demolizione. Il prezzo del trasporto è comprensivo del carico e scarico dei materiali dai mezzi di trasporto, le assicurazioni ed ogni spesa relativa al pieno funzionamento del mezzo di trasporto. Sono da computarsi a parte gli oneri di smaltimento in pubblica discarica.	m³	437,650	2,31	1,731	17,50
4	02.01.008*	SOVRAPPREZZO PER TRASPORTO A DISCARICA O SITO AUTORIZZATO. Sovrapprezzo per trasporto a discarica o sito autorizzato a distanza di oltre 15 km., misurato per					
		A riportare					629,70

N.	Codice	Descrizione	UM	Quantità	Prezzo	% sic	Importo
		Riporto					629,70
	02.05.002*	il solo viaggio di andata, tramite autocarro, dal punto più vicino del cantiere fino alla discarica o sito autorizzato. Il prezzo del trasporto è comprensivo del carico e scarico dei materiali dai mezzi di trasporto, le assicurazioni ed ogni spesa relativa al pieno funzionamento del mezzo di trasporto. Sono da computarsi a parte gli oneri di smaltimento in pubblica discarica. Per m ³ di materiale per ogni 10 chilometri oltre i primi 15.	m ³ x10km	437,650	3,10	1,612	21,87
5	02.05.002* 03.03.003*	001 Allestimento di ponteggi in tubi e giunti prefabbricati. Allestimento di ponteggi in tubolari del tipo "innocenti" o simili (si considerano 2 giunti ortogonali a m²), compreso il montaggio, il nolo fino a 6 mesi e lo smontaggio a lavori ultimati, trasporto di andata e ritorno, formazione di piani di lavoro in tavoloni e/o lamiera zincata, relativa al ponte e sottoponte in quota, parapetti, scarpe protettive in tavole, scale di servizio con relativi parapetti, piani di riposo e botole di sicurezza, gli spinotti, le basette etc. Il tutto realizzato nel rispetto delle vigenti norme in materia di infortunistica sul lavoro. Per altezze fino a 10,00 m dal piano di campagna	m ²	1.170,000	21,23	1,601	397,67
6	03.03.003* 03.03.020*	001 Classe di esposizione XC2 - corrosione indotta da carbonatazione - ambiente bagnato, raramente asciutto (rapporto a/cmax inferiore a 0,6). Fornitura e posa in opera di calcestruzzo durevole a prestazione garantita secondo la normativa vigente, preconfezionato con aggregati di varie pezzature atte ad assicurare un assortimento granulometrico adeguato con diametro massimo dell'aggregato 32 mm e classe di consistenza S4. E' compreso nel prezzo: il trasporto dalla centrale di produzione con autobetoniera, disponibilità dell'autobetoniera per lo scarico, ogni altro onere e magistero per dare i conglomerati eseguiti a regola d'arte. Sono escluse le armature metalliche, le casseforme e il pompaggio da compensarsi con prezzi a parte. E' escluso l'onere dei controlli in corso d'opera in conformità alle prescrizioni indicate nelle Norme Tecniche per le costruzioni. Rck 30 Mpa	m ³	233,221	139,33	2,131	692,46
7	03.03.020*	001 Casseforme. Fornitura e posa in opera di casseforme e delle relative armature di sostegno fino ad una altezza netta di m. 3,50 dal piano di appoggio. Sono compresi: montaggio, puntelli, morsetti, chiodi, legature e accessori vari, l'impiego di idonei disarmanti, controventature, disarmo, pulitura, allontanamento e accatastamento del materiale utilizzato. E' inoltre compreso quant'altro occorre per dare il lavoro finito in opera a perfetta regola d'arte. La misurazione è eseguita calcolando la superficie dei casseri a diretto contatto con il conglomerato cementizio. Per muri di sostegno e fondazioni quali plinti, travi rovesce, cordoli, platee etc.	m ²	499,702	25,99	2,116	274,81
8	03.04.002*	Barre in acciaio tipo B450C. Acciaio per cemento armato in barre laminate a caldo del tipo B450C, impiegabile anche come FeB44K , saldabile,					
		A riportare					2.016,51

N.	Codice	Descrizione	UM	Quantità	Prezzo	% sic	Importo
		Riporto					2.016,51
9	03.04.003*	fornite e poste in opera. Sono compresi: i tagli; le piegature; le sovrapposizioni; gli sfridi; le legature con filo di ferro ricotto; le eventuali saldature; gli aumenti di trafilatura rispetto ai diametri commerciali, assumendo un peso specifico convenzionale di g/cm ³ 7,85 e tutti gli oneri relativi ai controlli di legge ove richiesti. E' inoltre compreso quanto altro occorre per dare l'opera finita.	kg	24.918,700	1,78	2,247	996,66
	05.01.002*	Rete in acciaio elettrosaldato. Rete in acciaio elettrosaldato a maglia quadrata di qualsiasi diametro, fornita e posta in opera. Sono compresi: il taglio; la sagomatura; la piegatura della rete; le legature con filo di ferro ricotto e gli sfridi. E' inoltre compreso quanto altro occorre per dare l'opera finita.	kg	2.250,275	1,90	2,105	90,00
		Solaio in latero cemento con travetti precompressi e interposti blocchi in laterizio ad interasse di 50 cm. Solaio piano o inclinato, gettato in opera, a struttura mista in calcestruzzo di cemento armato e laterizio, a nervature parallele, realizzato con travetti precompressi prefabbricati e blocchi in laterizio posti ad interasse di 50 cm per un sovraccarico accidentale di 200 Kg/m² ed un carico permanente pari a 200 Kg/m², oltre al peso proprio del solaio. Sono compresi: le eventuali casseforme; le armature e puntellature provvisorie di sostegno di qualunque tipo, natura, forma e specie fino ad una altezza di m 3,50 dal piano di appoggio; i blocchi in laterizio o pignatte ed i relativi pezzi speciali, ove occorrono; l'armatura metallica di dotazione, l'eventuale aggiuntiva e quella di ripartizione; il getto di completamento delle nervature dei travetti, della soletta superiore dello spessore di cm 4 e delle nervature trasversali di ripartizione se necessarie con calcestruzzo di classe di resistenza Rck=30 Mpa e classe di esposizione secondo le disposizioni del capitolato. E' inoltre compreso quanto altro occorre per dare l'opera finita. Misurato per la superficie effettiva al netto degli appoggi.					
10	05.01.002*	007 H=24 cm (20+4) - Per luci nette fino a m 4,80.	m ²	125,007	62,92	2,129	167,46
11	05.01.002*	008 H=24 cm (20+4) - Per luci nette da 4,81 m a 6,00 m.	m ²	157,030	64,27	2,131	215,07
12	05.01.002*	009 H=24 cm (20+4) - Per luci nette da 6,01 m a 6,60 m.	m ²	189,161	64,70	2,132	260,93
	11.01.009	Grigliati tipo elettroforgiato per gradini. Grigliati tipo elettroforgiato per gradini, piatti, portanti e a maglia delle dimensioni dipendenti dai carichi di esercizio e dall'interasse delle travi portanti, completi di ganci fermagrigliato e accessori vari. Forniti e posti in opera. E' inoltre compreso quanto altro occorre per dare l'opera finita.					
13	11.01.009 12.03.003	002 Acciaio zincato a caldo. Pittura di finitura su opere metalliche. Pittura di finitura per interno ed esterno su opere metalliche, previa preparazione del supporto, da compensare a parte con i corrispondenti articoli e successiva applicazione a più strati dei vari tipi di smalto colorato. Sono compresi: le opere provvisoriale; la pulitura ad opera A riportare	kg	4.619,520	4,32	2,083	415,69
		A riportare					4.162,32

N.	Codice	Descrizione	UM	Quantità	Prezzo	% sic	Importo
		Riporto					4.162,32
14	12.03.003 18.04.003*	004 Solo strato di smalto poliuretano. ultimata. E' inoltre compreso quanto altro occorre per dare l'opera finita. Riempimento degli scavi eseguito con sabbia, compresa la fornitura del materiale, per l'allettamento e la protezione delle condotte, eseguito a strati ben costipati di altezza non superiore a cm. 25 e così suddiviso: - un primo strato di sabbia fine di cava dello spessore di cm. 10 per la formazione del letto d'appoggio di una o più condotte o canalizzazioni disposte orizzontalmente nel fondo scavo; - un secondo strato di sabbia fine a protezione della condotta/e posta/e. Sono da computarsi a parte il trasporto a discarica con i relativi oneri.	m ²	288,000	12,71	1,573	57,58
15	18.04.003* 18.04.004*	001 Con sabbia macinata di cava eseguito con mezzo meccanico Riempimento degli scavi come alla voce precedente ma eseguito con stabilizzato calcareo di cava, o pietrischetto di media e piccola pezzatura, anche riciclati, compresa il costipamento con piastra vibrante a strati non superiori a cm 30 anche previa bagnatura e ogni onere per le necessarie ricariche, adatto per il trattamento bituminoso. Sono da computarsi a parte il trasporto a discarica con i relativi oneri.	m ³	29,600	44,18	2,376	31,07
16	18.04.004* 18.07.007*	002 Con materiale arido nuovo fornito dall'impresa eseguito con mezzo meccanico Fornitura e posa in opera di tubo in PVC classe SN8. Fornitura e posa in opera di tubo prefabbricato con miscela a base di policloruro di vinile plastificato (rigido) PVC, con caratteristiche e spessori conformi alla normativa vigente serie SN8 KN/m ² SDR 34 (tipo 303/2), con giunto del tipo a bicchiere completo di anello elastomerico, a qualsiasi altezza e profondità. Sono compresi: la posa anche in presenza di acqua fino ad un battente di cm 20 ed il relativo aggettamento; la fornitura delle certificazioni di corrispondenza del materiale alle norme vigenti. E' inoltre compreso quanto altro occorre per dare la tubazione finita e funzionante. Sono esclusi: lo scavo, il rinfianco e rinterro e tutti i pezzi speciali forniti dalla committenza o compensati a parte.	m ³	89,966	44,67	2,372	95,33
17	18.07.007*	004 Diametro esterno mm 200	m	35,000	23,78	2,354	19,59
18	18.07.007*	005 Diametro esterno mm 250	m	10,000	31,23	2,369	7,40
19	18.07.007* 18.09.003*	006 Diametro esterno mm 315 Pozzetto prefabbricato carrabile in cemento vibrato diaframmato, fornito e posto in opera. Sono compresi: la sigillatura e la formazione dei fori per il passaggio delle tubazioni. E' inoltre compreso quanto altro occorre per dare l'opera finita e funzionante. Sono esclusi lo scavo, il rinfianco, i chiusini o le lastre di ripartizione carrabile.	m	85,000	46,38	2,371	93,47
20	18.09.003*	002 Dimensioni interne cm 40x40x40	cad	6,000	60,94	2,379	8,70
21	18.09.003* 18.09.004*	003 Dimensioni interne cm 50x50x50 Elemento prefabbricato carrabile in cemento A riportare	cad	10,000	72,80	2,376	17,30
							4.492,76

N.	Codice	Descrizione	UM	Quantità	Prezzo	% sic	Importo
		Riporto					4.492,76
22	18.09.004*	002					
		vibrato per prolungare i pozzetti, fornito e posto in opera. Sono compresi: la sigillatura e la formazione dei fori per il passaggio delle tubazioni. E' inoltre compreso quanto altro occorre per dare l'opera finita e funzionante. Sono esclusi lo scavo, il rinfiacco.					
		Dimensioni interne cm 40x40 per altezze da cm 10 a cm 40	cad	6,000	53,05	2,375	7,56
23	18.09.004*	003					
		Dimensioni interne cm 50x50 per altezze da cm 10 a cm 60	cad	10,000	64,83	2,375	15,40
	18.09.015						
		Fossa Imhoff semplice o ad anelli a campana in calcestruzzo prefabbricato, completa di bacino chiarificatore, vasca di raccolta e dispositivo espurgo fanghi, fornita e posta in opera. Sono compresi: il collegamento alle tubazioni; lo scavo, il reinterro; il massetto di posa in calcestruzzo di cemento 325 a q.li 2,00 al m ³ dello spessore di cm 15; la sigillatura dei giunti; i pozzetti di entrata e di uscita e le relative tubazioni di collegamento, per l'esecuzione dei prelievi di campioni liquidi. E' inoltre compreso quanto altro occorre per dare l'opera finita.					
24	18.09.015	003					
		Con capacità di circa l 6800 per n. 35 utenti.	cad	1,000	3.555,18	2,371	84,29
	19.18.033						
		Cordolo prefabbricato. Cordolo prefabbricato in calcestruzzo dosato a kg 350 di cemento normale, di sezione minima di cm ² 300, con spigolo esterno smussato e testata ad incastro tipo maschio a femmina. Posto in opera perfettamente all'ineato e giuntato su massetto in calcestruzzo dosato a kg 200 di cemento normale di spessore non inferiore a cm 10, compresotagli e stuccature dei giunti con malta cementizia ed ogni altro onere per dare il lavoro finito a regola d'arte.					
25	19.18.033	001					
		Fornitura e posa in opera	m	85,000	17,07	2,577	37,39
		Totale Capitolo: OG1 Opere Edili					4.637,40
		A riportare					4.637,40

N.	Codice	Descrizione	UM	Quantità	Prezzo	% sic	Importo
		Riporto					4.637,40
26	13.03.006*	007 Radiatori in acciaio, tipo a tubi verticali lisci, altezze fino a mm 2500, colore bianco. Corpi scaldanti costituiti da radiatori con tubi verticali di acciaio con altezza da mm 200 a mm 2500, verniciati a polveri epossidiche con colore base bianco, completi di mensole di sostegno, viti e tasselli, opere murarie per il fissaggio, conteggiati per kW di emissione termica determinata secondo la vigente normativa. Altezza massima del radiatore: H (mm).	Kw	3,300	205,24	1,778	12,04
27	13.03.013*	001 Allaccio di radiatore dal collettore di distribuzione oppure dalla rete principale di distribuzione. Allaccio di radiatore (in ghisa, alluminio o acciaio) dal collettore di distribuzione oppure dalla rete di distribuzione principale, costituito da coppia di valvole in ottone cromato (detentore e valvola ad angolo con manopola), valvolina di sfiato aria manuale in ottone cromato, tubazioni di rame o di ferro di diametro adeguato rivestite con guaina isolante di spessore e conducibilità tali da rispettare le vigenti norme di legge, con riduzione dello spessore al 30% per installazione all'interno di locali riscaldati, comprensivo di raccordi, accessori necessari al montaggio. Sono esclusi il collettore di distribuzione e la rete principale.	cad	10,000	229,54	1,777	40,79
28	13.04.001*	001 Ventilconvettore per installazione con mobile a vista, modello verticale. Ventilconvettore per installazione a vista in posizione verticale, completo di mobile di copertura, pannello di comando velocità incorporato, bacinella di raccolta condensa, filtro aria, batteria per acqua calda o refrigerata, compreso il fissaggio ed il collegamento elettrico escluso le linee elettriche. Potenzialità termica valutata alla velocità max con acqua entrante a 70°C, DT = 10°C, aria entrante a 20°C. Potenzialità frigorifera totale valutata alla velocità max con acqua entrante a 7°C, DT = 5°C, aria entrante a 27°C b.s./19°C b.u.. Potenzialità termica non inferiore a: PT (KW). Potenzialità frigorifera totale non inferiore a: PF (KW).	cad	8,000	350,81	1,778	49,90
29	13.04.001*	002 PT = 4,00 PF = 1,50.	cad	7,000	381,37	1,777	47,44
30	13.04.001*	003 PT = 6,00 PF = 2,50.	cad	5,000	427,58	1,779	38,03
31	13.04.001*	004 PT = 8,00 PF = 3,50.	cad	5,000	478,19	1,779	42,54
	13.04.015*	Allaccio di ventilconvettore dal collettore di distribuzione oppure dalla rete principale di distribuzione. Allaccio di ventilconvettore di distribuzione oppure dalla rete di distribuzione principale, costituito da coppia di valvole in ottone cromato (detentore e valvola ad angolo con manopola), tubazioni di rame o di ferro di diametro adeguato rivestite con guaina isolante di spessore e conducibilità tali da rispettare le vigenti norme di legge, con riduzione dello spessore al 30% per installazione all'interno di locali riscaldati, eventuale tubazione di scarico condensa					
		A riportare					4.868,14

N.	Codice	Descrizione	UM	Quantità	Prezzo	% sic	Importo
		Riporto					4.868,14
32	13.04.015* 13.13.001*	002 Per allaccio 2 tubi con scarico condensa. Sconnettore idraulico per proteggere le reti idriche da ritorni di acque inquinate, PN 10. Sconnettore a zona di pressione ridotta controllabile idoneo per proteggere la rete pubblica e la rete interna dell'acqua potabile contro tutti i rischi di ritorno di acque inquinate. Lo sconnettore è costituito da un corpo in bronzo PN 10 con coperchio ispezionabile, attacchi filettati fino al DN 50, attacchi flangiati per diametri maggiori, attacco per tubo di scarico, temperatura massima del fluido 65°C, ed è realizzato secondo le prescrizioni della normativa vigente. E' compreso quanto altro occorre per dare il lavoro finito. Diametro nominale: DN (mm).	cad	25,000	425,93	1,779	189,43
33	13.13.001* 13.13.002*	006 DN 50 (2"). Filtro di protezione dello sconnettore con rete in acciaio inox a maglie di mm 1, PN 10. Filtro con scarico per protezione dello sconnettore, costituito da corpo in ghisa PN 10 con coperchio ispezionabile, attacchi filettati fino al DN 50, attacchi flangiati per diametri maggiori, rubinetto di scarico, tela filtrante in acciaio inox con maglie da mm 1. E' compreso quanto altro occorre per dare il lavoro finito. Diametro nominale: DN (mm).	cad	1,000	1.061,60	1,778	18,88
34	13.13.002* 13.14.012*	006 DN 50 (2"). Addolcitore a colonna semplice per medi e grandi impianti, PN 6, con rigenerazione automatica a tempo. Addolcitore a colonna semplice con rigenerazione comandata a tempo, costituito da contenitore per resine PN 6, gruppo valvole automatiche per l'effettuazione della rigenerazione, timer a programma giornaliero e settimanale per il comando delle fasi di rigenerazione, serbatoio del sale, attacchi filettati fino a 3", flangiati oltre. Diametro nominale: DN (mm). Portata nominale: Q (m³/h). Capacità ciclica non inferiore a: C (m³ x F).	cad	1,000	85,46	1,778	1,52
35	13.14.012* 13.14.015*	010 DN 32 (1"1/4) Q = 7,0 C = 900. Dosatore idrodinamico proporzionale di polifosfati per acqua, PN 8, attacchi filettati. Dosatore idrodinamico proporzionale di polifosfati per acqua idoneo per evitare la precipitazione di calcio e magnesio, costituito da testata in bronzo e coppa trasparente PN8, attacchi filettati. Diametro nominale: DN (mm). Portata nominale: Q (m³/h). Volume di acqua trattata: V (m³).	cad	1,000	4.877,42	1,778	86,72
36	13.14.015* 13.15.006*	004 DN 32 (1"1/4) Q = 4,5 V = 130. Tubazioni in acciaio zincato conteggiate a metro lineare per linee escluse quelle all'interno di centrali tecnologiche. Tubazioni in acciaio zincato conteggiate a metro lineare,	cad	1,000	446,64	1,777	7,94
		A riportare					5.172,63

N.	Codice	Descrizione	UM	Quantità	Prezzo	% sic	Importo
		Riporto					5.172,63
37	13.15.006*	004 per linee escluso quelle all'interno di locali tecnici e bagni, tipo FM serie leggera comprensive di vite e manicotto, pezzi speciali zincati, materiale di tenuta, esecuzione di staffaggi in profilati. Diametro nominale: DN (mm). Diametro esterno x spessore: D x s (mm). Peso a metro lineare: P (Kg/m).	m	15,000	30,09	1,794	8,10
38	13.15.006*	005 DN = mm 32 (1"1/4) Dxs = 42,4 x 2,90 P = 2,85.	m	5,000	33,15	1,779	2,95
	13.15.016*	Tubazioni di rame rivestite con isolante termico per fluidi e gas, conteggiate a metro lineare. Tubazioni in rame fornito in rotoli fino al diametro 22 x 1,5 e in barre per diametri e spessori maggiori, conteggiate a metro lineare, per distribuzione di fluidi e gas in pressione, rivestite con guaina isolante in materiale sintetico espanso, con giunzioni a raccordi meccanici o a saldare, comprensive di pezzi speciali, materiale per giunzioni, esecuzione di staffaggi in profilati. La guaina isolante deve essere idonea per temperature da 0°C a 100°C , avere classe 1 di reazione al fuoco e la sua conducibilità e spessore devono essere tali da rispettare le norme di legge specifiche sul contenimento dei consumi energetici con riduzione dello spessore al 30% per installazione all'interno di locali riscaldati. Diametro esterno per spessore del tubo di rame: D x s (mm). Spessore dell'isolante con conducibilità di 0,040 W/m³ a 40°C: S (mm).					
39	13.15.016*	008 D x s = 28 x 1,0 S = 9 (tubo in barre).	m	70,000	28,74	1,774	35,69
40	13.15.016*	011 D x s = 35 x 1,5 S = 9 (tubo in barre).	m	35,000	42,26	1,774	26,24
41	13.15.016*	013 D x s = 42 x 1,5 S =13 (tubo in barre).	m	15,000	53,81	1,784	14,40
42	13.15.016*	014 D x s = 54 x 1,5 S =13 (tubo in barre).	m	15,000	64,79	1,774	17,24
	13.15.024*	Tubazioni in pead per fluidi in pressione, PN 16, conteggiate a metro lineare per linee interrate. Tubazioni in polietilene ad alta densità, colore nero, conteggiate a metro lineare, per condotte interrate in pressione (acquedotti, irrigazione, impianti idrici antincendio), PN 16, prodotte secondo normativa vigente, giunzioni a manicotto oppure con saldatura di testa, comprensive di pezzi speciali, materiale per giunzioni. Diametro esterno x spessore: D x s (mm). Sono escluse le opere di scavo, reinterro e pavimentazione.					
43	13.15.024*	004 D x s = 40 x 5,6.	m	50,000	9,21	1,737	8,00
44	13.15.024*	006 D x s = 63 x 8,7.	m	70,000	14,03	1,781	17,49
	13.15.035*	Tubazioni in PVC, serie normale, giunti incollati, conteggiate a metro lineare per condotte interrate. Tubazioni in PVC rigido, serie normale tipo 300, per pluviali, ventilazioni e scarichi di acque fredde, posate interrate all'interno o all'esterno di fabbricati, con giunzioni incollate. Il costo del tubo a metro lineare comprende la forniture e posa in opera, i pezzi speciali, gli staffaggi. Sono escluse le opere di scavo, rinterro e pavimentazione. Diametro esterno x spessore: D x s (mm).					
45	13.15.035*	003 D x s = 50 x 1,2.	m	15,000	19,49	1,795	5,25
		A riportare					5.307,99

N.	Codice	Descrizione	UM	Quantità	Prezzo	% sic	Importo
		Riporto					5.307,99
46	13.15.035*	005 D x s = 80 x 1,5.	m	25,000	24,37	1,764	10,75
47	13.15.035*	007 D x s = 110 x 1,8.	m	40,000	29,48	1,797	21,19
	13.15.038*	Tubazioni in PVC, serie pesante, giunti a innesto, conteggiate a metro lineare per condotte interrate all'esterno di fabbricati. Tubazioni in PVC rigido, serie pesante tipo 303/1, per condotte di scarico all'esterno di fabbricati e sottoposte a traffico pesante, con giunzioni a innesto e guarnizione elastomerica. Il costo del tubo a metro lineare comprende la fornitura e posa in opera, ed i pezzi speciali, escluse le opere di scavo, rinterro e pavimentazione. Diametro esterno x spessore: D x s (mm).					
48	13.15.038*	004 D x s = 200 x 4,9.	m	90,000	55,30	1,772	88,19
49	13.15.038*	005 D x s = 250 x 6,1.	m	90,000	68,79	1,773	109,77
	13.15.050	Tubo multistrato preisolato, con un anima di alluminio saldato a sovrapposizione in senso longitudinale, in cui sono coestrusi all'interno e all'esterno due strati di polietilene PE-RT. Tutti gli strati sono uniti tra loro in modo durevole per mezzo di uno strato adesivo intermedio. Il PE è un polietilene con una resistenza maggiorata alle alte temperature, conforme alla norma UNI 10954-1, conteggiato a metro lineare, adatto per utilizzo sanitario e riscaldamento, comprensivo di isolamento termico, pezzi speciali, materiale di tenuta e quant'altro per il perfetto funzionamento con esecuzione secondo la buona regola dell'arte. Diametro nominale: DN (mm). Diametro esterno x spessore: D x s (mm).					
50	13.15.050	004 DN = mm 20 Dxs = 20 x 2,25	m	15,000	20,63	1,793	5,55
51	13.15.050	005 DN = mm 25 Dxs = 25 x 2,5	m	45,000	23,54	1,784	18,90
52	13.15.050	006 DN = mm 32 Dxs = 32 x 3	m	55,000	27,65	1,772	26,95
53	13.15.050	007 DN = mm 40 Dxs = 40 x 3	m	10,000	35,65	1,772	6,32
	13.16.043*	Rivestimento di isolamenti per tubazioni e pezzi speciali realizzato con fogli di PVC o alluminio. Rivestimento superficiale per ricopertura dell'isolamento di tubazioni, valvole ed accessori, realizzato con foglio di PVC rigido con temperature d'impiego da -25°C a +60°C e classe 1 di reazione al fuoco, o ppure foglio di alluminio liscio con spessori da mm 0,6 a mm 0,8 e con temperature d'impiego da -196°C a +250°C e classe 0 di reazione al fuoco. E' esclusa la fornitura e posa in opera dell'isolante termico. Il rivestimento è conteggiato per metro quadro di superficie esterna. Il rivestimento di curve, valvole, pezzi speciali ed accessori è conteggiato con il doppio della superficie esterna.					
54	13.16.043*	002 Rivestimento in alluminio liscio spessore mm 0,6/0,8	m ²	15,000	67,86	1,783	18,15
	13.17.001*	Valvola automatica a galleggiante o a dischi igroscopici per sfogo aria da impianti idraulici. Valvola automatica per sfogo aria da impianti idraulici, PN 10, temperatura massima 115°C, costituita da corpo in ottone stampato, otturatore in gomma al silicone, galleggiante in resina, completa di rubinetto automatico di					
		A riportare					5.613,76

N.	Codice	Descrizione	UM	Quantità	Prezzo	% sic	Importo
		Riporto					5.613,76
55	13.17.001*	001 DN = 10 (3/8"), PN 10, ottone stampato.	cad	20,000	22,17	1,759	7,80
	13.17.004*	001 Valvola di sicurezza a membrana, tipo ordinario, per impianti non soggetti a controllo ISPESL. Valvola di sicurezza a membrana, di tipo ordinario. Tarature standard: 1 - 1,5 - 2 - 2,5 - 3 - 6 - 7 - 8 bar.					
56	13.17.004*	001 Diametro nominale = 15 (1/2").	cad	2,000	45,61	1,775	1,62
57	13.17.008*	Gruppo di riempimento per impianti, completo di rubinetto, valvola di ritegno e manometro. Gruppo riempimento impianto completo di rubinetto di intercettazione, filtro, valvola di ritegno e manometro. DN 15 (1/2").	cad	1,000	100,83	1,775	1,79
	13.17.012*	001 Collettore doppio di distribuzione per impianti a 2 tubi o monotubo. Collettore doppio di distribuzione per impianti di riscaldamento e sanitari a 2 tubi o monotubo, di tipo componibile, con attacchi laterali, completo di raccordi per tubi di rame o polietilene. Attacchi principali: A (3/4", 1", 1/4"). Derivazioni laterali: D (1/2").					
58	13.17.012*	001 A = 3/4" D = 1/2" 2 + 2.	cad	1,000	53,83	1,783	0,96
59	13.17.012*	003 A = 3/4" D = 1/2" 4 + 4.	cad	1,000	99,25	1,783	1,77
60	13.17.012*	010 A = 1"1/4 D = 1/2" 6 + 6.	cad	1,000	234,27	1,779	4,17
61	13.17.012*	011 A = 1"1/4 D = 1/2" 8 + 8.	cad	5,000	304,47	1,780	27,10
62	13.17.012*	012 A = 1"1/4 D = 1/2" 10 + 10.	cad	2,000	381,38	1,777	13,55
	13.17.015*	001 Cassetta con sportello per alloggiamento collettore per montaggio ad incasso nel muro. Cassetta di alloggiamento collettore in lamiera di acciaio, per montaggio ad incasso nel muro completa di coperchio. Dimensioni Altezza x Larghezza x Profondità: H x L x P (mm).					
63	13.17.015*	001 H x L x P = 340 x 252 x 80.	cad	2,000	84,66	1,783	3,02
64	13.17.015*	002 H x L x P = 515 x 252 x 80.	cad	8,000	88,84	1,778	12,64
	13.17.016*	009 Vaso di espansione chiuso con membrana per impianti di riscaldamento. Vaso d'espansione chiuso con membrana per impianti di riscaldamento, per capacità fino a 25 litri, collaudato ISPESL per capacità oltre 25 litri. Pressione max d'esercizio non inferiore a 5 bar. Diametro attacco: D (mm).					
65	13.17.016*	009 Capacità = l 105, D = 25 (1").	cad	1,000	155,23	1,778	2,76
	13.17.017*	005 Vaso di espansione chiuso con membrana atossica per impianti idrosanitari. Vaso di espansione chiuso con membrana atossica ed intercambiabile per impianti idrosanitari, per capacità fino a 25 litri, collaudato ISPESL per capacità oltre 25 litri e completo di valvola di sicurezza e manometro. Pressione max di esercizio non inferiore a 8 bar. Diametro attacco: D (mm).					
66	13.17.017*	005 Capacità = l 24, D = 20 (3/4").	cad	1,000	53,92	1,780	0,96
	13.17.020*	005 Miscelatore termostatico regolabile per medi e grandi impianti di acqua calda sanitaria.					
		A riportare					5.691,90

N.	Codice	Descrizione	UM	Quantità	Prezzo	% sic	Importo
		Riporto					5.691,90
67	13.17.020* 13.18.001*	005 Valvola miscelatrice termostatica per acqua sanitaria, corpo in bronzo, temperatura in uscita regolabile da 36°C a 53°C, predisposta per l'inserimento della tubazione di ricircolo, attacchi filettati fino al DN 50, flangiati per diametri superiori, completa di controflange, bulloni e guarnizioni. Diametro nominale 40 (1"1/2).	cad	1,000	941,95	1,778	16,75
68	13.18.001*	002 Valvola di intercettazione a sfera, passaggio totale, PN 25-64. Valvola di intercettazione a sfera, passaggio totale, tipo pesante, attacchi filettati, corpo e sfera in ottone con guarnizioni in PTFE, idonea per fluidi da -20°C a +180°C. DN = 15 (1/2"), PN = 64.	cad	2,000	16,13	1,797	0,58
69	13.18.001*	003 DN = 20 (3/4"), PN = 42.	cad	4,000	19,32	1,759	1,36
70	13.18.001*	004 DN = 25 (1"), PN = 42.	cad	16,000	25,48	1,766	7,20
71	13.18.001*	005 DN = 32 (1"1/4), PN = 35.	cad	6,000	33,90	1,769	3,60
72	13.18.001*	006 DN = 40 (1"1/2), PN = 35.	cad	11,000	45,12	1,773	8,80
73	13.18.001*	007 DN = 50 (2"), PN = 35.	cad	8,000	60,65	1,780	8,64
74	13.18.010* 13.18.015*	Rubinetto di scarico per impianti costituito da valvola a sfera, passaggio normale, PN 20. Rubinetto di scarico per impianti costituito da valvola a sfera, passaggio normale, attacco filettato, corpo e sfera in ottone con guarnizione in PTFE, maschio per azionamento con utensile, completo di portagomma, tappo e catenella, idoneo per liquidi e gas da -10°C a +130°C. DN 15 (1/2"), PN = 20. Valvola di ritegno a clapet in ottone, sede metallica, attacchi filettati, PN 16. Valvola di ritegno a CLAPET in ottone installabile in posizione orizzontale, attacchi filettati, sede metallica, idonea per liquidi e gas fino a +100°C con 16 bar e fino a +170°C con 7 bar.	cad	4,000	19,67	1,779	1,40
75	13.18.015*	005 Diametro nominale 32 (1"1/4), PN = 16.	cad	2,000	42,92	1,770	1,52
76	13.18.015* 13.19.029*	006 Diametro nominale 40 (1"1/2), PN = 16. Sonda di temperatura per il comando di regolatori e apparecchiature elettroniche. Sonda di temperatura per apparecchiature elettroniche di regolazione con possibilità di avere incorporato il potenziometro di taratura. Sono esclusi i collegamenti elettrici.	cad	2,000	57,87	1,779	2,06
77	13.19.029*	001 Sonda esterna scala -35/35°C.	cad	1,000	120,67	1,781	2,15
78	13.19.029* 13.19.048*	010 Sonda ad immersione scala 20/105°C. Valvola a 3 vie con sede e otturatore, servomotore bidirezionale, PN 10. Valvola a tre vie del tipo a sede ed otturatore, per acqua calda e refrigerata, PN 10, completa di servomotore bidirezionale, a 220 V o 24 V, attacchi filettati. Portata caratteristica minima con perdita di carico di 1,0 bar: KV (m³/h). Sono esclusi i collegamenti elettrici.	cad	1,000	154,99	1,780	2,76
79	13.19.048* 13.20.003*	004 Diametro nominale 40 (1"1/2) KV = 25,0. Termometro per tubazioni e canalizzazioni con quadrante circolare e attacco posteriore ad immersione. Termometro bimetallico con quadrante circolare D = mm 80, attacco posteriore, pozzetto 1/2", idoneo per tubazioni	cad	1,000	442,26	1,779	7,87
		A riportare					5.756,59

N.	Codice	Descrizione	UM	Quantità	Prezzo	% sic	Importo
		Riporto					5.756,59
		d'acqua o canalizzazioni d'aria.					
80	13.20.003*	001 Termometro con gambo da 50 mm, 0x/+120°C.	cad	5,000	18,90	1,798	1,70
	13.20.012*	001 Contatore di metri cubi per acqua fredda, tipo a turbina, lettura diretta. Contatore di metri cubi per acqua fredda fino a 45°C, tipo a turbina con quadrante bagnato e lettura diretta, attacchi filettati, completo di raccordi a tre pezzi. Portata massima: Q (m³/h).					
81	13.20.012*	001 Diametro nominale 15 (1/2") Q = 3 PN 16.	cad	1,000	58,14	1,771	1,03
	13.20.013*	001 Contatore di metri cubi per acqua calda, tipo a turbina, lettura diretta. Contatore di metri cubi per acqua calda fino a 95°C, tipo a turbina con quadrante bagnato e lettura diretta, attacchi filettati, completo di raccordi a tre pezzi. Portata massima: Q (m³/h).					
82	13.20.013*	005 Diametro nominale 40 (1"1/2) Q = 20 PN 16.	cad	1,000	194,65	1,777	3,46
83	14.01.004*	001 Presa d'acqua. Presa d'acqua costituita da un rubinetto cromato con estremità predisposta per attacco con portagomma, fornita e posta in opera. E' compreso quanto occorre per dare il lavoro finito e funzionante.	cad	4,000	109,07	1,778	7,76
84	14.01.009*	001 Piletta di scarico. Piletta di scarico posta su pavimento, con coperchio in ottone del tipo pesante cromato, fissato a vite, con campana a bussola interamente ispezionabile, smontabile ed a tenuta stagna, del diametro utile di mm 100. E' inoltre compreso quanto altro occorre per dare il lavoro finito e funzionante.	cad	2,000	40,87	1,786	1,46
	14.02.028*	001 Allaccio idrico e di scarico, e montaggio di apparecchi igienico-sanitari e rubinetterie forniti dalla stazione appaltante. Allaccio e montaggio di apparecchi igienico-sanitari all'interno di un locale. Sono compresi: la tubazione di scarico in polietilene ad alta densità fino alla colonna principale di scarico; la tubazione d'acciaio zincato FM o in polipropilene per distribuzione di acqua fredda e calda; il rivestimento delle tubazioni acqua calda con guaina isolante in materiale sintetico espanso classificato autoestinguento, spessore dell'isolante a norma di legge ridotto al 30% per l'installazione all'interno di locali riscaldati; la posa in opera dell'apparecchio sanitario e della relativa rubinetteria. E' inoltre compreso quanto altro occorre per dare il lavoro finito.					
85	14.02.028*	001 Lavabo, lavamani. Diametro minimo della tubazione di scarico mm 40 - diametro minimo della tubazione di adduzione acqua calda e fredda mm 15 (1/2").	cad	20,000	293,01	1,778	104,19
86	14.02.028*	002 Lavabo, cucina. Diametro minimo della tubazione di scarico mm 50 - diametro minimo della tubazione d'adduzione acqua calda e fredda mm 15 (1/2").	cad	1,000	293,01	1,778	5,21
87	14.02.028*	009 Bidet. Diametro minimo della tubazione di scarico mm 40 - diametro minimo della tubazione d'adduzione acqua calda e fredda mm 15 (1/2").	cad	2,000	293,01	1,778	10,42
88	14.02.028*	013 Vaso a cacciata. Diametro minimo della tubazione di scarico mm 110.	cad	22,000	202,14	1,780	79,16
89	14.02.028*	015 Cassetta di scarico. Diametro minimo della tubazione di scarico mm 40 - diametro minimo					
		A riportare					5.970,98

N.	Codice	Descrizione	UM	Quantità	Prezzo	% sic	Importo
		Riporto					5.970,98
	15.01.002*	della tubazione d'adduzione acqua calda e fredda mm 10 (3/8").	cad	22,000	212,09	1,777	82,91
	15.01.002*	Punto luce e punto di comando in vista esclusa la linea dorsale. Punto luce e punto di comando realizzati in vista esclusa la linea dorsale. Sono comprese: le scatole di derivazione in PVC autoestinguente; la tubazione rigida o canaletta di analogo materiale, posata in vista dalla linea dorsale; i conduttori tipo HO7V-K o NO7V-K di sezione minima di fase o di terra pari a mm² 1,5; le scatole portafrutto; il frutto; gli stop; le viti di fissaggio; i collari; le curve. E' inoltre compreso quanto altro occorre per dare il lavoro finito.					
90	15.01.002*	001 Punto luce comandato direttamente dal quadro o derivato (semplice).	cad	147,000	48,21	1,783	126,36
91	15.01.002*	003 Punto di comando (interruttore, deviatore, pulsante etc.).	cad	46,000	55,98	1,786	45,99
	15.02.001*	Punto presa sottotraccia esclusa la linea dorsale. Punto presa sottotraccia esclusa la linea dorsale, fornito e posto in opera. Sono compresi: la scatola di derivazione incassata a muro; i morsetti di derivazione a mantello o con caratteristiche analoghe; i conduttori del tipo HO7V-K o NO7V-K di sezione minima di fase e di terra pari a mm² 2,5 (per prese fino a 16A), mm² 6 (per prese fino a 32A), per una lunghezza massima di m. 10,00 dalla derivazione della dorsale; la scatola portafrutto; il frutto; la placca in materiale plastico o metallico; la tubazione in PVC autoestinguente, incassata sotto intonaco. E' inoltre compreso quanto altro occorre per dare il lavoro finito.					
92	15.02.001*	001 Per presa 2x10A/16A+T, o tipo UNEL.	cad	36,000	57,20	1,783	36,72
93	15.03.001*	Punto presa di servizio in traccia. Punto presa di servizio in traccia dal punto di smistamento di piano o di zona corrente sottotraccia o sottopavimento o all'interno di controsoffitti o pavimenti ispezionabili, su tubazioni e scatole in PVC autoestinguente, per una lunghezza massima di m. 10,00, utilizzabile per telefono, punto di chiamata di segnalazione, di TV, di amplificazione sonora, di allarme, per collegamento di segnali informatici EDP, etc, fornito e posto in opera. Sono compresi: le canalizzazioni; le scatole di derivazioni e terminali; il portafrutto, il tappo e la placca in PVC o metallica. E' inoltre compreso quanto altro occorre per dare il lavoro finito. Sono esclusi: i conduttori.	cad	24,000	40,74	1,767	17,28
	15.03.006*	Incremento al punto presa di servizio per impianto di comando. Incremento al punto presa di servizio per impianto di comando di serratura elettrica, motori monofasi o in c.c. di piccola potenza (serrande meccanizzate etc.), fornito e posto in opera. Sono compresi: il pulsante singolo o doppio o l'interruttore con o senza chiave; la linea elettrica di collegamento fino a un max di circa m 15. E' inoltre compreso quanto altro occorre per dare il lavoro finito. E' escluso l'apparecchio da comandare.					
94	15.03.006*	001 Con pulsante o interruttore senza chiave.	cad	14,000	30,55	1,767	7,56
		A riportare					6.287,80

N.	Codice	Descrizione	UM	Quantità	Prezzo	% sic	Importo
		Riporto					6.287,80
95	15.03.007*	Incremento al punto presa di servizio per segnalatore acustico. Incremento al punto presa di servizio per segnalatore acustico di tipo a ronzatore da applicare su scatole portafrutto, fornito e posto in opera, completo di collegamento elettrico fino al pulsante di comando, fino al massimo di m. 10,00. E' compreso quanto altro occorre per dare il lavoro finito.	cad	7,000	32,66	1,775	4,06
	15.03.024*	Punto presa per collegamenti di segnali informatici. Punto presa per collegamenti di segnali informatici EDP Cat. 6 UTP/FTP realizzato in tubazione a vista. Punto presa per collegamento di segnali informatici in tubazione a vista EDP Cat. 6 UTP dal punto di smistamento di piano o di zona, utilizzabile per telefono, dati di segnalazione, di TVCC, di amplificazione sonora, di allarme, etc, fornito e posto in opera. Sono compresi: le canalizzazioni; le scatole di derivazione e terminali; il portafrutto, il tappo e la placca in PVC o metallica, la tubazione in PVC autoestinguento, rigida o flessibile o canaletta, corrente a vista; gli stop; le viti di fissaggio; i collari, il cavo e la certificazione. E' inoltre compreso quanto altro occorre per dare il lavoro finito. Sono esclusi: i patch panel e gli apparati di rete.					
96	15.03.024*	001 Per ogni punto singolo Cat. 6 UTP - lunghezza fino a m. 30	cad	87,000	109,65	1,778	169,61
	15.03.026*	Pannello di permutazione completo. Pannello di permutazione completo, preclabato per cablaggio tipo TS68A/B fornito e posto in opera.					
97	15.03.026*	001 Con 16 connettori RJ45 a 8 pin. - Categoria 6 UTP	cad	2,000	267,03	1,778	9,50
	15.03.028*	Quadro chiuso da parete. Quadro chiuso da parete per apparati attivi e pannelli di permutazione larghezza standard 19, prof. 500, fornito e posto in opera.					
98	15.03.028*	001 Max. 9 unità rack	cad	2,000	485,60	1,779	17,28
	15.03.030*	Mensola in acciaio 15/10. Mensola in acciaio 15/10 per apparati attivi per quadri rack 19 - portata max. 30kg, fornita e posta in opera.					
99	15.03.030*	001 1 unità rack - profondità 225 mm	cad	2,000	52,31	1,777	1,86
	15.03.031*	Accessori di completamento per armadi. Fornitura e posa in opera di accessori di completamento per armadi. Installazione in quadro e collegamento elettrico					
100	15.03.031*	002 Pannello di alimentazione: 6 prese universali 10/16° e interruttore magnetotermico	cad	2,000	210,50	1,776	7,48
101	15.03.031*	004 Pannello 1U con interruttore e termostato per la ventilazione	cad	2,000	114,59	1,780	4,08
	15.03.032*	Cassetto telefonico. Cassetto telefonico fornito e posto in opera. Installazione in quadro e connessione del cavo multicoppie					
102	15.03.032*	001 Fino a 24 prese RJ45 1U	cad	2,000	195,64	1,778	6,96
	15.04.003*	Linea elettrica in cavo unipolare e multipolare isolato in gomma EPR speciale sotto guaina. Linea elettrica in cavo unipolare e multipolare isolato in gomma EPR speciale sotto guaina in materiale termoplastico speciale (M1) non					
		A riportare					6.508,63

N.	Codice	Descrizione	UM	Quantità	Prezzo	% sic	Importo	
		Riporto					6.508,63	
103	15.04.003*	009	1x35 mm ²	m	180,000	8,75	1,828	28,79
104	15.04.003*	012	1x10 mm ²	m	180,000	4,06	1,724	12,60
	15.04.008*		Linea elettrica in cavo multipolare isolato in gomma EPR speciale sotto guaina. Linea elettrica in cavo unipolare e multipolare isolato in gomma EPR speciale sotto guaina in materiale termoplastico speciale (M1) non propagante l'incendio ed a ridotta emissione di fumi, gas tossici e corrosivi. Sigla di designazione FG70 M1 0,6/1kV, fornita e posta in opera. Sono compresi: l'installazione su tubazione a vista, o incassata, o su canale o passerella o graffettata; le giunzioni ed i terminali. E' inoltre compreso quanto altro occorre per dare il lavoro finito. Sono escluse: le canalizzazioni e le scatole di derivazione.					
105	15.04.008*	020	5x6 mm ²	m	55,000	9,22	1,735	8,80
106	15.04.008*	024	5x4 mm ²	m	70,000	7,07	1,838	9,10
107	15.04.008*	026	3x4 mm ²	m	400,000	4,86	1,851	35,98
108	15.04.008*	030	3x2,5 mm ²	m	300,000	3,85	1,818	21,00
109	15.04.008*	034	3x1,5 mm ²	m	140,000	3,11	1,929	8,40
	15.04.013*		Fornitura e posa in opera di cavo multipolare flessibile in rame rosso, con schermatura in nastro di alluminio/poliestere, per impianti di allarme. Cavo con guaina in PVC non propagante l'incendio (norma CEI 20-22), conduttori formati da fili capillari in rame rosso isolati in PVC diversamente colorati, schermatura in nastro di alluminio accoppiato in poliestere con copertura totale 100%, drenaggio delle correnti indotte mediante conduttori in rame rosso rigido o flessibile. Non idoneo ad essere installato nelle stesse condutture contenenti cavi elettrici si sistemi a 230/400V. Sono compresi: l'installazione su tubazione in vista o incassata o su canale o graffettato; le giunzioni: le saldature. E' inoltre compreso quanto altro occorre per dare il lavoro finito. Sono esclusi: le canalizzazioni; le scatole di derivazione; le opere murarie.					
110	15.04.013*	001	2 x 0,75 + S mm ²	m	180,000	1,21	1,652	3,60
	15.04.014*		Cavi telefonici, reti di dati e sistema BUS, radio frequenza e ricezione segnali televisivi Cavo con conduttori flessibili isolati in PVC sotto guaina in PVC non propaganti l'incendio, sigle di designazione TR/R-TR/HR-TE/HR-COAX MIL C17-UTP-FTP-S/STP-STH-FIBRE OTTICHE. Linea telefonica in cavo con conduttori flessibili fornita e posta in opera. Sono compresi: l'installazione su tubazione in vista o incassata o su canale o su passerella o graffettata; le giunzioni; i terminali. E' inoltre compreso quanto altro occorre per dare il					
			A riportare					6.636,90

N.	Codice	Descrizione	UM	Quantità	Prezzo	% sic	Importo
		Riporto					6.636,90
		lavoro finito.					
111	15.04.014*	004 Cavo FTP cat. 6, LSZH	m	200,000	3,63	1,652	11,99
112	15.04.014*	007 Cavo loose interno/esterno 4 fibre ottiche multimodali 50/125 OM2	m	70,000	5,41	1,848	7,00
	15.05.001*	Tubazione flessibile in PVC autoestinguente serie pesante IMQ. Tubazione flessibile in PVC autoestinguente serie pesante IMQ, costruita secondo le norme EN 50086, EN 61386, classificazione 3321, fornita e posta in opera da incassare sotto traccia o sotto pavimento o all'interno di intercapedini, escluse le opere murarie di scasso e di ripristino della muratura, inclusi gli oneri relativi al fissaggio sulla traccia aperta ed al collegamento alla scatola di derivazione. E' inoltre compreso quanto altro occorre per dare il lavoro finito.					
113	15.05.001*	002 Diametro esterno mm 20.	m	180,000	3,34	1,796	10,80
114	15.05.001*	003 Diametro esterno mm 25.	m	320,000	2,89	1,730	16,00
	15.05.002*	Tube rigido pesante in PVC classificazione 4321. Tube rigido filettabile in PVC autoestinguente, costruito secondo norme EN 50086, EN 61386, classificazione 4321 (1250N) fornito e posto in opera. Sono compresi: i giunti, i raccordi e le curve, ad attacco rigido, atti a garantire un grado di protezione IP55; i cavallotti. E' inoltre compreso quanto altro occorre per dare il lavoro finito.					
115	15.05.002*	002 Diametro esterno mm 20	m	90,000	7,14	1,820	11,70
116	15.05.002*	003 Diametro esterno mm 25	m	170,000	8,29	1,809	25,49
	15.05.015*	Canale in acciaio zincato verniciato con coperchio. Canale in acciaio zincato verniciato, provvisto di coperchio, atto alla posa di cavi. Fornito e posto in opera. Sono compresi: le giunzioni; le curve; i coperchi; le prese di terra; le testate; le staffe di ancoraggio a parete o soffitto, in esecuzione IP40 con altezza minima mm 75. E' inoltre compreso quanto altro occorre per dare il lavoro finito.					
117	15.05.015*	002 Elemento rettilineo di larghezza assimilabile a mm 150.	m	35,000	64,74	1,776	40,24
118	15.05.015*	004 Elemento rettilineo di larghezza assimilabile a mm 300.	m	80,000	81,69	1,775	116,00
	15.05.021*	Tubazione flessibile in polietilene a doppia parete. Tubazione flessibile in polietilene a doppia parete, fornita e posta in opera, per canalizzazioni linee elettriche, marchio IMQ, resistenza allo schiacciamento 450 N con deformazione del diametro non superiore al 5%, conforme alla normativa vigente, posato in opera su scavo predisposto con filo superiore del tubo posto ad una profondità non inferiore a cm 50 dal piano stradale. Sono compresi: i manicotti di giunzione; il fissaggio con malta cementizia ai pozzetti. E' inoltre compreso quanto altro occorre per dare il lavoro finito.					
119	15.05.021*	003 Diametro esterno mm. 63	m	130,000	3,11	1,929	7,80
120	15.05.021*	007 Diametro esterno mm. 125	m	180,000	4,79	1,878	16,19
121	15.05.021*	009 Diametro esterno mm. 160	m	180,000	6,66	1,801	21,59
	15.06.001*	Interruttore automatico magnetotermico, A riportare					6.921,70

N.	Codice	Descrizione	UM	Quantità	Prezzo	% sic	Importo
		Riporto					6.921,70
122	15.06.001*	008 Bipolare da 10 a 32A - 6KA	cad	12,000	53,39	1,779	11,40
	15.06.002*	Interruttore automatico magnetotermico, caratteristica C, potere di interruzione 6KA, fornito e posto in opera su modulo DIN. Sono compresi: la quota di cablaggio; gli accessori da inserire all'interno del quadro. E' inoltre compreso quanto altro occorre per dare il lavoro finito. E' esclusa la quota di carpenteria.					
123	15.06.002*	007 Tripolare fino a 32A - 10KA	cad	2,000	99,23	1,783	3,54
124	15.06.002*	008 Tripolare da 40 a 63A - 10KA	cad	2,000	129,14	1,781	4,60
	15.06.007*	Interruttore differenziale magnetotermico, caratteristica C, potere di interruzione pari a 6KA. Interruttore differenziale magnetotermico, caratteristica C, potere di interruzione pari a 6KA, posto in opera funzionante a perfetta regola d'arte su profilato DIN, completo di quota di cablaggio, accessori e montaggio su quadro, esclusa la quota di carpenteria.					
125	15.06.007*	001 Bipolare da 6 a 32A con Id: 0.03A.	cad	27,000	130,44	1,778	62,62
	15.06.008*	Interruttore magnetotermico differenziale, caratteristica C o D, potere di interruzione pari a 10KA. Interruttore magnetotermico differenziale, caratteristica C o D, potere di interruzione pari a 10KA, per correnti pulsanti e componenti continue.					
126	15.06.008*	008 Bipolare da 40A a 63A con Id: 0.03A o 0.5A.	cad	1,000	183,27	1,778	3,26
127	15.06.008*	009 Tetrapolare da 40A a 63A con Id: 0.03A o 0.5A.	cad	3,000	226,69	1,777	12,08
	15.06.009*	Interruttore automatico magnetotermico in custodia isolante. Interruttore automatico magnetotermico in custodia isolante, in esecuzione fissa, con potere di interruzione a 380V da 36KA a 70Ka e Ics=100%, con possibilità di diverse tarature dello sganciatore termico e di quello magnetico intercambiabile, fornito e posto in opera. Sono compresi: gli accessori; il montaggio. E' inoltre compreso quanto altro occorre per dare il lavoro finito. E' esclusa la quota di carpenteria.					
128	15.06.009*	010 Tetrapolare In: 160A Icc: 36KA.	cad	2,000	890,19	1,778	31,66
	15.06.010*	Accessori per interruttori automatici in scatola isolante ad esecuzione fissa. Accessori per interruttori automatici in scatola isolante ad esecuzione fissa, forniti e posti in opera funzionanti. Sono compresi: il cablaggio; gli accessori per il montaggio, anche incorporati nel magnetotermico. E' inoltre compreso quanto altro occorre per dare il lavoro finito.					
129	15.06.010*	001 Sganciatore di apertura.	cad	2,000	88,48	1,774	3,14
130	15.06.010*	011 Contatti ausiliari.	cad	2,000	57,88	1,779	2,06
		A riportare					7.056,06

N.	Codice	Descrizione	UM	Quantità	Prezzo	% sic	Importo
		Riporto					7.056,06
	15.06.013*	Strumenti di misura da quadro elettrico. Strumenti di misura da quadro elettrico con scala a 90 gradi misure max lato mm 96. per correnti alternate, forniti e posti in opera. Sono compresi: gli accessori; le quote di cablaggio, il fissaggio e montaggio. E' inoltre compreso quanto altro occorre per dare il lavoro finito. E' esclusa la quota di carpenteria.					
131	15.06.013*	006 Strumento di misura multifunzione	cad	1,000	473,04	1,777	8,41
	15.06.014*	Sezionatore di potenza. Sezionatore di potenza con comando a maniglia regolabile per blocco portello, senza e con portafusibili e fusibili, fornito e posto in opera. E' compreso il cablaggio e quanto altro occorre per dare il lavoro finito.					
132	15.06.014*	002 Tetrapolare fino a 160A.	cad	2,000	233,57	1,781	8,32
	15.06.018*	Apparecchi modulari da inserire su quadro elettrico con attacco DIN. Apparecchi modulari da inserire su quadro elettrico con attacco DIN, forniti e posti in opera. Sono compresi: il cablaggio; gli accessori; il montaggio. E' compreso quanto altro occorre per dare il lavoro finito. E' esclusa la quota di carpenteria.					
133	15.06.018*	022 Gemma luminosa con lampadina.	cad	23,000	23,72	1,770	9,66
134	15.06.018*	029 Interruttore temporizzatore per luce scale 16A max 5 min.	cad	1,000	55,59	1,780	0,99
135	15.06.018*	035 Orologio programmatore giornaliero + settimanale digitale (100h) a 2 uscite.	cad	1,000	212,41	1,779	3,78
136	15.06.018*	039 Trasformatore BTS secondario 24V-40VA.	cad	3,000	62,05	1,772	3,30
137	15.06.018*	040 Scaricatore di tensione trifase del tipo 3P+N 5kA.	cad	1,000	319,62	1,780	5,69
138	15.06.018*	055 Suoneria modulatore o ronzatore.	cad	7,000	24,17	1,779	3,01
	15.06.021*	Centralino in resina da parete con grado di protezione IP55. Centralino in resina da parete con grado di protezione IP55 completo di sportello, realizzato in doppio isolamento per tensioni fino a 415 Volts, fornito e posto in opera atto a contenere apparati su modulo DIN da mm 17,5. E' compreso quanto altro occorre per dare il lavoro finito.					
139	15.06.021*	001 Fino a 12 moduli.	cad	11,000	58,20	1,786	11,43
140	15.06.021*	003 Da 25 a 36 moduli.	cad	2,000	112,44	1,778	4,00
	15.06.025*	Carpenteria per quadro elettrico IP55 in lamiera verniciata. Carpenteria per quadro elettrico IP55 in lamiera verniciata a fuoco o con polveri epossidiche, grado di protezione IP55, tenuta meccanica IK10, con porta. Sono compresi: le guide DIN; le piastre di fondo; i pannelli preforati; lo zoccolo. E' inoltre compreso quanto altro occorre per dare l'opera finita. Nelle misure assimilabili:					
141	15.06.025*	002 Quadro mm 2000x650x600 (hxlxp)	cad	3,000	2.237,43	1,778	119,34
	15.07.001*	Corda flessibile o tondo in rame nudo. Corda flessibile o tondo in rame nudo per impianti di dispersione e di messa a terra, fornita e posta in opera su scasso di terreno già predisposto. E' inoltre compreso quanto altro occorre per dare il lavoro finito.					
142	15.07.001*	005 Di sezione pari a mm ² 25.	m	280,000	7,40	1,756	36,38
		A riportare					7.270,37

N.	Codice	Descrizione	UM	Quantità	Prezzo	% sic	Importo
		Riporto					7.270,37
143	15.07.006*	003 Puntazza a croce per dispersione. Puntazza a croce per dispersione realizzata in acciaio zincato a fuoco di dimensioni mm 50x50x5, da conficcare in terreno di media consistenza, all'interno di pozzetto ispezionabile, fornita e posta in opera. Sono compresi: la staffa; il morsetto per collegamento; il collegamento alla rete generale di terra. E' inoltre compreso quanto altro occorre per dare l'opera finita.	cad	6,000	61,80	1,779	6,60
144	15.07.008*	002 Pozzetto in cemento o in resina. Pozzetto in cemento o in resina completo di coperchio carrabile, fornito e posto in opera completo di cartello identificativo in alluminio serigrafato. E' compreso quanto altro occorre per dare l'opera finita.	cad	16,000	64,96	1,785	18,55
145	15.07.012*	001 Esecuzione nodo equipotenziale principale. Esecuzione nodo equipotenziale principale con barra di sezionamento costituito da cassetta stagna, posta a vista e/o incassata, in materiale termoplastico autoestinguento e non propagante l'incendio, grado di protezione IP55, completo di barra in rame nudo da 50 x 5 mm. Compresa bulloneria, isolanti e quanto altro occorre per dare il lavoro finito	cad	3,000	55,90	1,771	2,97
146	15.08.001*	001 Posa in opera di plafoniera di qualsiasi tipo fornita dall'Amministrazione. Posa in opera di plafoniera di qualsiasi tipo, fornita dall'Amministrazione, compreso l'allaccio ed il collegamento elettrico al punto luce. E' inoltre compreso quanto altro occorre per dare l'opera finita.	cad	141,000	17,68	1,809	45,10
147	15.08.015*	001 Gruppo autonomo di emergenza da inserire su plafoniera. Gruppo autonomo di emergenza da inserire su plafoniera con lampade fluorescenti atto a garantire la permanenza dell'accensione della lampada per una durata superiore ad un'ora, fornito e posto in opera. Sono compresi: tutti gli accessori necessari; la batteria al nickel-cadmio per alimentare lampade. E' inoltre compreso quanto altro occorre per dare il lavoro finito.	cad	60,000	135,04	1,777	143,98
148	15.08.017*	007 Potenza da 4 a 18 Watt (1 h aut.).	cad	6,000	157,71	1,781	16,85
	16.01.003	007 Plafoniera di emergenza con grado di protezione IP40. Plafoniera di emergenza con grado di protezione IP40 fornita e posta in opera a qualunque altezza, autonomia minima h 1. Sono compresi: la lampada fluorescente; l'inverter; la batteria al Ni - Cd; il fusibile; la spia di funzionamento a led luminoso. E' inoltre compreso quanto altro occorre per dare l'opera finita.	cad	6,000	157,71	1,781	16,85
		A riportare					7.504,42

N.	Codice	Descrizione	UM	Quantità	Prezzo	% sic	Importo
		Riporto					7.504,42
149	16.01.003 16.01.005	003 Lunghezza tubo m 25. Cassetta da incasso in acciaio per gruppo motopompa completa di saracinesca, valvola di ritegno, valvola di sicurezza, idrante UNI 70. Cassetta completa da incasso per gruppo motopompa UNI 70 composto da saracinesca d'intercettazione, valvola di ritegno CLAPET, valvola di sicurezza, idrante UNI 70, cassetta da incasso a parete con sportello in profilato di alluminio anodizzato dimensioni cm 70 x 45 x 22. Sono compresi: la fornitura e posa in opera; le opere murarie di apertura e chiusura tracce su laterizi forati e murature leggere. E' inoltre compreso quanto altro occorre per dare l'opera finita. Sono escluse: le tracce su solette, muri in c.a. o in pietra; il rifacimento dell'intonaco; la tinteggiatura.	cad	4,000	564,68	1,779	40,18
150	16.01.005 16.01.014	002 Gruppo verticale o orizzontale da 2" 1/2. Estintore portatile a polvere polivalente per classi di fuoco A - B - C. Estintore portatile a polvere polivalente per classi di fuoco A (combustibili solidi), B (combustibili liquidi), C (combustibili gassosi), tipo omologato secondo la normativa vigente, completo di supporto metallico per fissaggio a muro, manichetta con ugello, manometro ed ogni altro accessorio necessario all'installazione e funzionamento. Il tutto fornito e posto in opera. E' compreso quanto occorre per dare il lavoro finito.	cad	1,000	290,72	1,778	5,17
151	16.01.014 16.01.017	004 Estintore Kg 6 classe 21A - 113BC. Estintore portatile ad anidride carbonica per classi di fuoco B - C. Estintore portatile ad anidride carbonica per classi di fuoco B (combustibili liquidi), C (combustibili gassosi), particolarmente indicato per utilizzo su apparecchiature elettriche, tipo omologato secondo la normativa vigente, completo di supporto metallico per fissaggio a muro, manichetta con ugello, manometro ed ogni altro accessorio necessario all'installazione e funzionamento. Il tutto fornito e posto in opera. E' compreso quanto occorre per dare il lavoro finito.	cad	8,000	64,83	1,773	9,20
152	16.01.017 16.01.020	002 Estintore Kg 5 classe 34BC. Rilevatore di stato completo di zoccolo, con uscita a relè. Rilevatore di stato completo di zoccolo, con uscita a relè, fornito e posto in opera, con collegamento elettrico a 12/24 Volts c.c., fino alla centrale e su canalizzazione predisposta, completo degli oneri relativi al	cad	1,000	177,79	1,777	3,16
		A riportare					7.562,13

N.	Codice	Descrizione	UM	Quantità	Prezzo	% sic	Importo
		Riporto					7.562,13
153	16.01.020 16.01.023	001 Di fumo ottico o a riflessione di luce. Sirena di allarme autoprotetta alimentata a 24 Volts c.c., in custodia metallica verniciata, provvista di batteria in tampone per alimentare la stessa per un periodo di almeno 1ora, fornita e posta in opera. Comprensiva degli oneri e accessori per i collegamenti elettrici alla centrale su canalizzazioni predisposte ed il suo fissaggio. E' compreso quanto altro occorre per dare il lavoro finito.	cad	1,000	153,36	1,773	2,72
154	16.01.023 16.01.025	002 Con lampeggiatore. Pulsante di allarme a rottura vetro realizzato in custodia in PVC o in ferro, con vetro frangibile, atto ad azionare un segnale di allarme riconoscibile dalla centrale, sia da esterno che da incasso, inclusi gli oneri per l'allaccio elettrico, il collegamento elettrico alla centrale su tubazione predisposta. Il tutto fornito e posto in opera. E' compreso quanto altro occorre per dare il lavoro finito.	cad	2,000	278,83	1,778	9,92
155	16.01.025	001 Da esterno.	cad	3,000	34,88	1,777	1,86
156	16.01.026	Organo di comando manuale. Organo di comando manuale del tipo a chiave, a pulsante, a interruttore o a levetta, in grado di attivare un segnale d'allarme, fornito e posto in opera. Completo di tutti gli oneri accessori per il montaggio ed il collegamento elettrico alla centrale o all'alimentatore su canalizzazione predisposta. E' compreso quanto altro occorre per dare il lavoro finito.	cad	6,000	41,84	1,768	4,44
157	16.01.027	Alimentatore a 24 Volts c.c. su custodia metallica o isolante. Alimentatore a 24 Volts c.c. su custodia metallica o isolante, in grado di fornire corrente da 2 a 5A, provvisto di collegamento elettrico alla rete e batteria in tampone, fornito e posto in opera. Completo di ogni accessorio e quanto altro occorre per dare l'opera finita. E' compreso quanto altro occorre per dare il lavoro finito.	cad	4,000	244,01	1,782	17,39
158	16.01.028 16.01.030	Modulo di interfaccia. Modulo di interfaccia da nserire sullo zoccolo del rilevatore di stato per renderlo riconoscibile ed indirizzabile dalla centrale di rilevazione incendi di tipo non analogico, completo della quota di zoccolo, fornito e posto in opera. E' compreso quanto occorre per dare il lavoro finito. Centrale di rilevazione incendi e fumi. Centrale di rilevazione incendi e fumi provvista di custodia metallica verniciata o in plastica, in grado di gestire un numero minimo di quattro zone indirizzate, ciascuna delle quali può ricevere il segnale uscente da un massimo di 99 rilevatori e di fornire il segnale per allarmi ottici ed acustici esterni. Sono compresi: l'alimentatore; la batteria di tampone; il caricabatterie; la segnalazione acustica ed ottica escludibile; il pulsante test dell'impianto; le chiave di servizio; le uscite seriali; i necessari ancoraggi; le staffe; i collegamenti elettrici. Il tutto fornito e posto in opera. E' inoltre compreso quanto altro occorre per dare	cad	4,000	69,72	1,778	4,96
		A riportare					7.603,42

N.	Codice	Descrizione	UM	Quantità	Prezzo	% sic	Importo
		Riporto					7.603,42
		il lavoro finito e funzionante.					
159	16.01.030	001 Fino a 4 zone.	cad	1,000	3.067,22	1,778	54,54
160	E.01	Apparecchio Led forma circolare tipo Disano Oblò 742 o similari	Cad.	33,000	114,99	0,000	0,00
161	E.02	Apparecchio LED tipo Disano Panel 840 o similari	Cad.	102,000	142,32	0,000	0,00
162	E.03	Apparecchio da parete tipo Disano Green LED 1275 o similari	Cad.	6,000	85,39	0,000	0,00
	E.04	Modulo fotovoltaico in silicio monocristallino o policristallino avente potenza di picco variabile con le seguenti caratteristiche tecniche: - resistenza impatto grandine 24 mm a 80 km/h; - tensione massima di sistema 600 V; - garanzia potenza = 80% 25 anni. Fornito e posto in opera completo di inverter, struttura di supporto, quadri elettrici, centrale di controllo, cavi elettrici e quant'altro occorre per dare il lavoro finito; sono esclusi la progettazione e gli oneri amministrativi.					
163	E.04	003 Per potenza pannelli da 10,1 fino a 20 kWp.	kWp	15,000	1.518,00	1,600	364,32
164	M.01	Pompa di calore reversibile con condensazione ad aria, compressore scroll. ventilatori assiali, batterie esterne in rame con alette in alluminio, scambiatore lato impianto a piastre, basamento, struttura e pannelli in acciaio verniciato, kit idronico integrato con accumulo e pompa, funzione produzione acqua calda sanitaria con sonda temperatura bollitore esterno, scheda per supervisione, supporti antivibranti. Compresa la fornitura e posa in opera e ogni altro onere per dare l'opera finita e funzionante a regola d'arte. Potenza con acqua 45/40°C e aria 7°C = 82,3 kW COP = 3,12 Potenza con acqua 7/12°C e aria 35°C = 72,8 kW EER = 2,5 Dimensioni 2400x1100x1590 mm Peso 690 kg	cad	1,000	16.645,07	0,000	0,00
165	M.02	Bollitore per preparazione acqua calda sanitaria ottimizzato per pompe di calore, con scambiatore primario a piastre ad alto rendimento (potenza massima = 35 kW), realizzato in acciaio rivestito in Polywarm. Completo di anodo di magnesio a protezione contro le corrosioni elettrochimiche, flangia di ispezione e pulizia. Coibentazione termica in poliuretano rigido ad elevato isolamento termico con rivestimento esterno in PVC. Compresa la fornitura e posa in opera e ogni altro onere per dare l'opera finita e funzionante a regola d'arte. Pressione massima di esercizio = 10 bar Temperatura massima accumulo = 90°C Capacità: 800 litri Dimensioni Ø900xh2360 mm	cad	1,000	2.675,57	0,000	0,00
		Totale Capitolo: OG11 Impianti Tecnologici					3.384,88
		A riportare					8.022,28

N.	Codice	Descrizione	UM	Quantità	Prezzo	% sic	Importo
		Riporto					8.022,28
	03.01.002*	Massetto di calcestruzzo vibrato non armato. Massetto di calcestruzzo vibrato, non armato, confezionato con inerti di sabbia e pietrisco o ghiaia o pietrisco di frantoio, con idonea proporzione granulometrica, dosato con q.li 3,00 di cemento tipo 325 per m³ reso, dato in opera rifinito con lisciatura o frattazzatura a cemento. E' inoltre compreso quanto altro occorre per dare l'opera finita.					
166	03.01.002*	001 Per spessori fino a cm 7.	m ²	197,000	19,05	2,152	80,76
167	03.01.002*	002 Per spessori oltre cm 7 e per ogni centimetro in più.	m ²	591,000	1,79	2,234	23,63
	03.01.003*	Massetto isolante. Massetto isolante in conglomerato cementizio con cemento tipo 325 e materiali naturali o naturali espansi, dati in opera per lastrici, sottofondi, rinfianchi, etc. battuti o spianati anche con pendenze. Sono compresi: i tiri; l'eventuale stabilità superiore di circa cm 1 di malta cementizia. E' inoltre compreso quanto altro occorre per dare l'opera finita.					
168	03.01.003*	001 Con vermiculite confezionato con Kg 200 di cemento per m ³ d'impasto e per spessori fino a cm 7.	m ²	1.158,000	21,59	2,130	532,53
169	03.01.003*	002 Con vermiculite confezionato con Kg 200 di cemento per m ³ d'impasto e per spessori oltre cm 7 e per ogni centimetro in più.	m ²	3.474,000	2,30	2,173	173,63
	06.02.004*	Rivestimento con piastrelle monocottura - pasta rossa. Fornitura e posa in opera di rivestimento con piastrelle monocottura - pasta rossa: sono compresi: il collante o la malta cementizia; la suggellatura dei giunti con cemento bianco o colorato; i pezzi speciali; i tagli speciali; gli sfridi. E' inoltre compreso quanto altro occorre per dare l'opera finita.					
170	06.02.004*	002 Piastrelle a tinta unita delle dimensioni di cm 15x15 - 20x20 (Con malta di allettamento).	m ²	255,000	43,95	1,592	178,42
	06.03.004*	Fornitura e posa in opera di soglie, davanzali, mensole, riquadri di porte e finestre. Fornitura e posa in opera di soglie, davanzali, mensole, riquadri di porte e finestre per uno spessore della lastra fino a cm 4 (pietra, marmo, etc.), compreso: stuccatura e stilatura dei giunti, con malta cementizia; compreso fissaggio di eventuali zanche di ancoraggio e fori per bocchette, ripristino della muratura e dell'intonaco nelle zone adiacenti alla posa, esclusi ponteggi esterni, ma compresi ponti di servizio, anche esterni, mobili e non; il tutto per dare il titolo compiuto e finito a regola d'arte.					
171	06.03.004*	006 Marmo Trani spessore 3 cm.	m ²	30,000	172,46	1,600	82,78
	06.04.008*	Pavimento in gres porcellanato. Pavimento in gres porcellanato, per interni o per esterni, posato con malta di allettamento o mastici adesivi compresi, fornito e posto in opera. Sono compresi: la pulitura, a posa ultimata, con segatura; la suggellatura dei giunti. E' inoltre compreso quanto altro occorre per dare l'opera finita.					
172	06.04.008*	003 Piastrelle delle dimensioni di cm 30x30 con malta di allettamento.	m ²	197,000	34,82	1,608	110,30
		A riportare					9.204,33

N.	Codice	Descrizione	UM	Quantità	Prezzo	% sic	Importo
		Riporto					9.204,33
173	06.04.008*	008 Piastrelle delle dimensioni di cm 40x40 con mastici adesivi.	m ²	1.158,000	34,34	1,601	636,65
	06.06.004*	Fornitura e posa in opera di zoccolino battiscopa in gres, ceramica e simili. Fornitura e posa in opera di zoccolino battiscopa in gres, ceramica e simili, per qualsiasi sezione, con malta o con collanti su sottofondo già predisposto, compreso taglio, formazione quartabuoni, ripresa delle mantelline, stuccatura e pulizia accurata; il tutto per dare il titolo compiuto e finito a regola d'arte.					
174	06.06.004*	006 In klinker nazionale a bordo arrotondato, smaltato bianco dimensioni 24x12 cm circa.	m	104,000	13,94	1,578	22,88
175	06.06.004*	011 In monocottura a pasta bianca, smaltata, formato 10x40 cm circa, marmorizzato.	m	830,000	25,83	1,587	340,24
	07.03.011*	Controsoffitto in lastre di cartongesso, fissate mediante viti autoperforanti ad una struttura costituita da profilati in lamiera di acciaio zincato dello spessore di 6/10 mm ad interasse di 600 mm, comprese la stessa struttura e la stuccatura dei giunti.					
176	07.03.011*	001 Spessore lastra 12,5 mm	m ²	395,000	21,15	2,127	177,69
	08.01.004*	Pluviale in rame. Pluviale in rame a sezione quadrata o circolare, fornito e posto in opera. Sono compresi: le saldature; i gomiti; le staffe poste ad interasse non superiore a m 1,50; le legature; l'imbuto di attacco al canale di gronda. E' inoltre compreso quanto altro occorre per dare l'opera finita.					
177	08.01.004*	002 Della sezione cm 8x8 o diametro mm 80, spessore 8/10.	m	65,000	32,40	1,604	33,78
	08.01.005*	Canale di gronda in rame. Canale di gronda, liscio o sagomato, in rame, fornito e posto in opera. Sono compresi: l'onere per la formazione dei giunti e sovrapposizioni chiodate a doppia fila di ribattini di rame e saldature a stagno; le scossaline; le staffe di ferro; le cicogne murate e chiodate poste ad interasse non superiore a m. 1,00; le legature con filo di ferro zincato. E' inoltre compreso quanto altro occorre per dare l'opera finita.					
178	08.01.005*	002 Dello spessore di mm 8/10, sviluppo cm 33.	m	85,000	40,81	1,592	55,22
	08.01.008*	Terminale di pluviale in ghisa. Tubo di ghisa per terminali di pluviali, dell'altezza di m 1,50, fornito e posto in opera. Sono compresi: l'eventuale verniciatura ad olio a due mani; le staffe di ferro piatto murate con idonea malta. E' inoltre compreso quanto altro occorre per dare l'opera finita.					
179	08.01.008*	001 Del diametro di mm 80.	cad	8,000	61,59	1,607	7,92
	08.01.009*	Scossaline in acciaio zincato. Scossaline in acciaio zincato dello sviluppo minimo di mm 200 con una piegatura ad angolo, fornite e poste in opera. Sono comprese: le chiodature; le saldature; le opere murarie; la verniciatura a doppio strato di vernice ad olio bianca e colore previa spalmatura di minio. E' inoltre compreso quanto altro occorre per dare l'opera finita.					
180	08.01.009*	002 Lamiere con spessore 8/10 mm.	m ²	130,000	70,44	1,604	146,88
		A riportare					10.625,59

N.	Codice	Descrizione	UM	Quantità	Prezzo	% sic	Importo
		Riporto					10.625,59
181	08.01.010*	Compenso alle scossaline in acciaio zincato per preverniciatura su ogni faccia.	m ²	130,000	1,08	1,851	2,60
182	08.01.011*	Bocchettoni di piombo. Bocchettoni di piombo, per terrazze, vasi igienici etc., forniti e posti in opera. Sono compresi: le occorrenti saldature; le opere murarie. E' inoltre compreso quanto altro occorre per dare l'opera finita.	kg	8,000	10,44	1,628	1,36
	09.01.007	Porte in legno di Abete tamburate laccate (tipo L). Porte in legno di Abete tamburate, tipo standard e fuori standard, con struttura cellulare interna a nido d'ape con maglia esagonale, intelaiatura perimetrale in legno di Abete e pannelli fibrolegnosi di spessore 3,2 mm, battente con spalla, completa di mostre e contromoste da mm 30x70, telaio ad imbotte fino mm 110 con guarnizione di battuta in gomma antirumore, fornite e poste in opera. Sono comprese: le cerniere anuba in acciaio ottonato da mm 14; la serratura; la maniglia in alluminio del tipo pesante ottonata; la mano di preparazione; la laccatura con vernici a base di acqua; gli eventuali vetri, ove occorrenti. E' inoltre compreso quanto altro occorre per dare l'opera finita. E' esclusa la fornitura e posa in opera del controtelaio.					
183	09.01.007	001 Ad una anta, misure standard (dimensioni luce netta cm 75- 80-90 x 210).	cad	22,000	359,40	1,599	126,43
184	09.01.007	004 A due ante, misure standard, con vetro chiaro o stampato temperato (5 mm), compreso (dimensioni luce netta da cm 110 a cm 180 x 210).	cad	19,000	1.138,15	1,600	346,00
	09.01.013	Controtelai per porte in legno. Controtelai in legno di Abete per porte, completi di catene di controvento e grappe di fissaggio, forniti e posti in opera. Sono comprese le opere murarie. E' inoltre compreso quanto altro occorre per dare l'opera finita.					
185	09.01.013	002 Per la larghezza del controtelaio da mm 86 fino a mm 100.	cad	22,000	43,51	1,585	15,17
186	09.01.013	003 Per la larghezza del controtelaio da mm 101 fino a mm 150.	cad	19,000	50,51	1,583	15,19
187	09.04.002	Infissi esterni in P.V.C. per finestre e porte-finestra. Infissi esterni in P.V.C. per finestre e porte- finestra, ad una o più ante o vasistass manuale, realizzati con monoprofilato da mm 80x60 saldato a caldo atto a ricevere nella sua cavità un profilo in acciaio zincato mm 40x30x1,5 per il rinforzo degli stessi, completi di telaio in PVC saldato a caldo, rinforzati con profilo di acciaio zincato da mm 20x40x1,5, forniti e posti in opera. Sono compresi: la doppia guarnizione di battuta; il gocciolatoio; il fermavetro a scatto; l'alloggiamento per il vetro normale o vetro camera con guarnizioni inserite nei cavetti su ambo i lati; le opere murarie; le anube plastificate; la serratura; la necessaria ferramenta per il suo funzionamento. E' inoltre compreso quanto altro occorre per dare l'opera finita. E' esclusa la fornitura e posa in opera del vetro.	m ²	186,000	222,31	1,601	662,01
188	09.04.003	Compenso per meccanismo di anta a ribalta. Compenso agli infissi in P.V.C. realizzati con meccanismo di apertura ad anta a ribalta.	cad	25,000	86,52	1,595	34,50
	09.04.011	Compenso per maniglione antipanico con					
		A riportare					11.828,85

N.	Codice	Descrizione	UM	Quantità	Prezzo	% sic	Importo
		Riporto					11.828,85
189	09.04.011	001 chiave e maniglia (anta max 130 cm di larghezza) Per un anta.	cad	4,000	223,62	1,600	14,31
190	09.04.011	002 Per due ante.	cad	11,000	436,55	1,601	76,88
	09.05.006	Vetrato termoacustiche isolanti. Vetrato termoacustiche isolanti composte da due lastre incolori ed intercapedine variabile. Fornite e poste in opera su infisso di legno, di ferro, di plastica o di alluminio. Sono compresi: la sigillatura esterna con mastice normale o siliconico; la guarnizione in gomma con eventuale collante; la pulitura; gli sfridi. E' inoltre compreso quanto altro occorre per dare l'opera finita. Misurazione minima m ² 0,40.					
191	09.05.006	023 Vetro camera mm 6/7-12-6/7.	m ²	186,000	97,88	1,604	292,02
	11.01.003	Manufatti in acciaio per travi e pilastri in profilati composti saldati. Manufatti in acciaio per travi e pilastri realizzati con accoppiamenti saldati di piatti in lamiera di acciaio, forniti e posti in opera in conformità alle norme CNR 10011. Sono compresi: le piastre di attacco, i fazzoletti di irrigidimento; il taglio a misura; le forature; le flange; la bullonatura (con bulloni di qualsiasi classe) o saldatura; etc.. E' inoltre compreso quanto altro occorre per dare l'opera finita. Sono esclusi i trattamenti protettivi e le verniciature che verranno computati a parte.					
192	11.01.003	002 In acciaio Fe 430 B.	kg	1.220,310	3,08	1,948	73,22
	11.01.008	Grigliati tipo elettroforgiato. Grigliati tipo elettroforgiato, piatti, portanti e a maglia delle dimensioni dipendenti dai carichi di esercizio e dall'interasse delle travi portanti, completi di ganci fermagrigliato e accessori vari. Forniti e posti in opera. E' inoltre compreso quanto altro occorre per dare l'opera finita. Esclusi i gradini.					
193	11.01.008	002 Acciaio zincato a caldo.	kg	3.116,048	3,47	2,017	218,09
	11.01.009	Grigliati tipo elettroforgiato per gradini. Grigliati tipo elettroforgiato per gradini, piatti, portanti e a maglia delle dimensioni dipendenti dai carichi di esercizio e dall'interasse delle travi portanti, completi di ganci fermagrigliato e accessori vari. Forniti e posti in opera. E' inoltre compreso quanto altro occorre per dare l'opera finita.					
194	11.01.009	002 Acciaio zincato a caldo.	kg	823,460	4,32	2,083	74,10
195	11.01.010	Ancoraggio di fondazione. Fornitura di tirafondi per l'ancoraggio dei pilastri alle fondazioni, realizzati mediante barre tonde di acciaio di qualsiasi diametro e qualsiasi qualità, filettati in testa per una adeguata lunghezza, e dotati di un sistema di aggrappaggio al calcestruzzo realizzato in uno dei seguenti modi: - ganci ricavati con ripiegatura dei tirafondi impegnati su barrotti in ferro tondo; - piastre in ferro piatto saldate all'estremità inferiore dei tirafondi; - barre in profilati UPN o HE collegate all'estremità inferiore dei tirafondi. Sono compresi: la contropiastra a perdere da utilizzare come dima per il posizionamento dei tirafondi; i dadi; gli spessori di aggiustaggio per la piombatura del pilastro. E' inoltre compreso quanto altro occorre per dare i tirafondi finiti.	kg	270,000	3,53	1,983	18,90
		A riportare					12.596,37

N.	Codice	Descrizione	UM	Quantità	Prezzo	% sic	Importo
		Riporto					12.596,37
196	11.02.011 12.01.002	002 Zincatura a caldo per immersione. Zincatura di opere in ferro con trattamento a fuoco mediante immersione in vasche contenenti zinco fuso alla temperatura di circa 500°C previo decappaggio, sciacquaggio, etc. e quanto altro occorre per dare il lavoro finito. Per immersione di strutture leggere.	kg	5.429,818	0,73	2,739	108,57
197	12.01.002	001 Tinteggiatura a tempera. Tinteggiatura a tempera, in tinta unica chiara, su intonaco civile, a calce, o a gesso, eseguita a qualsiasi altezza, su pareti e soffitti interni, volte etc.. Preparazione accurata del supporto mediante spazzolatura con raschietto e spazzola di saggina, per eliminare corpi estranei quali grumi, scabrosità, bolle, alveoli, difetti di vibrazione, con stuccatura di crepe e cavillature, per ottenere omogeneità e continuità delle superfici da imbiancare e tinteggiare. Imprimitura ad uno strato di isolante a base di resine acriliche all'acqua data a pennello. Ciclo di pittura costituito da strato di fondo e strato di finitura con pittura a tempera, dati a pennello od a rullo. Sono compresi: le scale; i cavalletti; i ponteggi provvisori interni ove occorrenti; la pulitura degli ambienti ad opera ultimata. E' inoltre compreso quanto altro occorre per dare l'opera finita. A due strati del tipo liscio di cui il primo di fondo dato a pennello ed il secondo di finitura dato a rullo; su pareti e soffitti intonacati a civile.	m ²	395,000	3,43	1,457	19,74
198	12.01.003	001 Compenso alla tinteggiatura a tempera per uno strato in più dato a rullo.	m ²	395,000	1,36	1,470	7,90
199	12.01.004	001 Tinteggiatura con idropittura vinilica. Tinteggiatura con idropittura vinilica, pigmentata per interni del tipo opaca, solubile in acqua e in tinta unica chiara, eseguita a qualsiasi altezza, su pareti e soffitti intonacati a civile o a calce o a gesso. Preparazione del supporto mediante spazzolatura con raschietto e spazzola di saggina per eliminare corpi estranei quali grumi, scabrosità, bolle, alveoli, difetti di vibrazione, con stuccatura di crepe e cavillature per ottenere omogeneità e continuità delle superfici da imbiancare e tinteggiare. Imprimitura ad uno strato di isolante a base di resine acriliche all'acqua data a pennello. Ciclo di pittura con idropittura vinilica pigmentata, costituito da uno strato di fondo dato a pennello e strato di finitura dato a rullo. Sono compresi: le scale; i cavalletti; i ponteggi provvisori interni ove occorrenti; la pulitura degli ambienti ad opera ultimata. E' inoltre compreso quanto altro occorre per dare l'opera finita. A due strati su pareti e soffitti intonacati a civile.	m ²	3.210,000	7,14	1,540	352,96
200	12.01.004 12.03.003	003 Per uno strato in più dato a rullo. Pittura di finitura su opere metalliche. Pittura di finitura per interno ed esterno su opere metalliche, previa preparazione del supporto, da compensare a parte con i corrispondenti articoli e successiva applicazione a più strati dei vari tipi di smalto colorato. Sono compresi: le opere provvisionali; la pulitura ad opera	m ²	3.210,000	3,06	1,633	160,40
		A riportare					13.245,94

N.	Codice	Descrizione	UM	Quantità	Prezzo	% sic	Importo
		Riporto					13.245,94
201	12.03.003 14.06.008*	004 Solo strato di smalto poliuretano. Corrimano ed ausili. Elementi in acciaio zincato (spessore mm 2) e metallo pressofuso, rivestiti in nylon poliammide 6 estruso senza saldature, atti a garantire isolamento elettrico senza la necessaria messa a terra, autoestinguenti. Forniti e posti in opera per dare il lavoro finito a perfetta regola d'arte.	m ²	173,160	12,71	1,573	34,62
202	14.06.008*	004 Corrimano angolare orizzontale o verticale (diametro cm 3,5).	m	6,000	312,97	1,779	33,41
203	14.06.008*	005 Piantana di sostegno (diametro cm 3,5)	m	2,000	192,60	1,780	6,86
204	14.06.009*	Specchio reclinabile. Fornitura e posa in opera di specchio reclinabile con staffa di applicazione in acciaio inox AISI 304 da 20/10mm di spessore, pomelli di regolazione in ottone massiccio cromato. Dimensioni 60x60 cm circa. E' compreso quanto altro occorre per dare il lavoro finito.	cad	2,000	266,57	1,778	9,48
	25.01.002	Impianto ascensore idraulico con trazione oleodinamica EN 81-2. Impianto ascensore idraulico con trazione oleodinamica per edifici residenziali, installato da ditta certificata con i requisiti previsti dalla normativa vigente. - Gruppo di sollevamento costituito da cilindro-pistone tubolare in acciaio ad alta resistenza lavorato di precisione per la perfetta tenuta delle guarnizioni dell'olio. - Centralina idraulica composta da; una pompa del tipo volumetrico a vite, accoppiata a motore trifase asincrono a doppia gabbia – gruppo valvole di marcia, di arresto e di sovrappressione - un dispositivo silenziatore che annulla le vibrazioni della pompa. - Serbatoio in ferro saldato con spia di livello olio con gruppo di azionamento motopompa in immersione, con relativi filtri, valvole e termostati. - Tubazioni dell'olio in acciaio ricotto completo di raccordi, rubinetti e supporti. - Raccordo gruppo pompa a tubazione dell'olio, con tubo flessibile per alta pressione. - Puleggia in ghisa montata in testa al pistone – telaio con pattini di guida, ad azione indiretta con taglia rovescia. - Apparecchio di sicurezza paracadute incorporato nell'arcata di sospensione della cabina che arresta la cabina sulla guida in caso d'allentamento o rottura delle funi. - Fune di collegamento della cabina al pistone, in acciaio fuso al crogiuolo, formate da trefoli elicoidali ad alta resistenza. - Guide della cabina e del pistone in profili d'acciaio a T lavorati sulle vie di corsa. - Pattini di scorrimento della cabina sulle guide fissati a snodo sull'arcata della cabina, in elastolan su supporto metallico. - Quadro elettrico di manovra alimentato in corrente raddrizzata a bassa tensione per manovra automatica a microprocessori. - Apparecchiatura elettrica nel vano corsa per la manovra, il comando della cabina, il controllo delle fermate mediante circuiti ad induzione elettromagnetica. - Bottoniera di cabina e tastiere ad ogni piano con pulsanti a carattere in rilievo e "braille". - Circuito d'allarme con avvisatore acustico azionato da pulsante giallo sulla bottoniera di					
		A riportare					13.330,31

N.	Codice	Descrizione	UM	Quantità	Prezzo	% sic	Importo
		Riporto					13.330,31
		cabina, alimentato da batteria di accumulatori a bassa tensione caricata in tampone. - Dispositivo di blocco partenza in caso di sovraccarico cabina. Sono comprese: le linee elettriche all'interno del vano corsa e del locale macchine; la manovalanza per il trasporto e il posizionamento delle componenti dell'impianto; l'assistenza ai montatori nel rispetto delle norme sulla sicurezza; le pratiche per il collaudo e relative documentazioni. Sono escluse: le opere murarie relative alla preparazione del vano corsa e del locale macchine, l'adduzione d'energia elettrica separata per forza motrice e luce dai contatori al locale macchine: linea telefonica e quanto altro non descritto.					
205	25.01.002	001 Portata Kg 400 – Capienza 5 persone – 5 fermate – 5 servizi – corsa m 13,00 – velocità di corsa m/s 0.60 con livellazione – dimensioni porte di cabina e di piano mm 750 x 2000.	cad	1,000	27.973,34	2,134	596,95
206	25.01.002	002 Ogni fermata con corsa di m 3,25 in più relativa all'impianto con portata Kg 400	cad	1,000	1.602,30	2,134	34,19
207	N.V. 01	Parete divisoria interna in cartongesso, spessore mm. 100.	mq	165,000	36,00	0,308	18,30
208	N.V. 02	Parete divisoria interna in cartongesso, spessore mm. 150.	mq	205,000	60,00	0,302	37,15
209	N.V. 03	Parete portante interna, spessore mm. 290.	mq	870,000	260,00	0,295	667,29
210	N.V. 04	Parete esterna, spessore mm. 320.	mq	985,000	300,00	0,296	874,68
211	N.V. 05	Solaio copertura piana. Spessore mm. 250.	mq	740,000	250,00	0,296	547,60
212	N.V. 06	Solaio interpiano, spessore mm. 250.	mq	672,000	250,00	0,297	498,96
213	N.V. 07	Pareti modulari in laminato a spessore mm 14, autoestinguento in classe 1 di reazione al fuoco. La loro superficie non porosa e le accurate fasi lavorative a cui sono sottoposte ne fanno un prodotto perfettamente in linea con le normative vigenti in materia di igiene e sicurezza (D.lgs 81/08). Porte: il pannello in laminato a spessore 14 mm è corredato di profilo in pvc a due componenti, rigido quale elemento di battuta e morbido con funzione antirumore. Cerniere: Pba con molla di ritorno. Chiusura: in nylon con evidenziatore libero occupato e apertura d'emergenza . Piedini: regolabili in alluminio anodizzato e nylon caricato vetro. Immagine puramente indicativa profilo ad "U" in alluminio anodizzato 15 micron. Altezza pannello : mm 2000 Altezza porta: mm 2000 Pba con molla di ritorno Altezza piedino: mm 160	mq	36,000	200,00	0,297	21,38
214	N.V. 08	Realizzazione di scala di collegamento tra P.T. e 1^ Piano in legno lamellare	Cad.	1,000	11.900,00	0,296	35,22
		Totale Capitolo: OS32 Strutture in Legno					8.639,75
		Spese della sicurezza inclusa nei prezzi					16.662,03