

**NUOVA SCUOLA PRIMARIA MERCANTINI  
 E DELL' INFANZIA SIRENETTA - 1° STRALCIO  
 LOC. PALOMBINA NUOVA**

**PROGETTO ESECUTIVO**

TAOLA  
**M1**

**PROGETTO IMPIANTI MECCANICI  
 CLIMATIZZAZIONE - P.T./P.1**

Scale:  
 1:100  
 Data:  
 OTTOBRE 2017

GRUPPO DI PROGETTAZIONE:  
 Ing. Riccardo BORGONONI, geom. Luciano STEFANELLI  
 Ing. Maurizio LONGHI, collaboratore per strutture ed architettonico  
 Ing. Eliso PAPINI, collaboratore per impianti tecnologici e acustico  
 Collaboratori: geom. Fabio RECANALINI, geom. Paolo OSIMANI, geom. Mauro PETRINI  
 Piano di Sicurezza e Coordinamento: geom. Massimo BASTIANELLI  
 Indagine Geologica-Geotecnica: geol. Marco MANTOVANI

IL DIRIGENTE  
 Ing. Ermanno FRONTALONI  
 IL R.U.P.  
 Ing. Maurizio RONCONI

**COIBENTAZIONE TUBAZIONI ACQUA CALDA CON MATERIALE ISOLANTE  
 CONDUTTIVITA' TERMICA MISURATA A 40°C.  $\lambda = 0,040$  W/m°C**

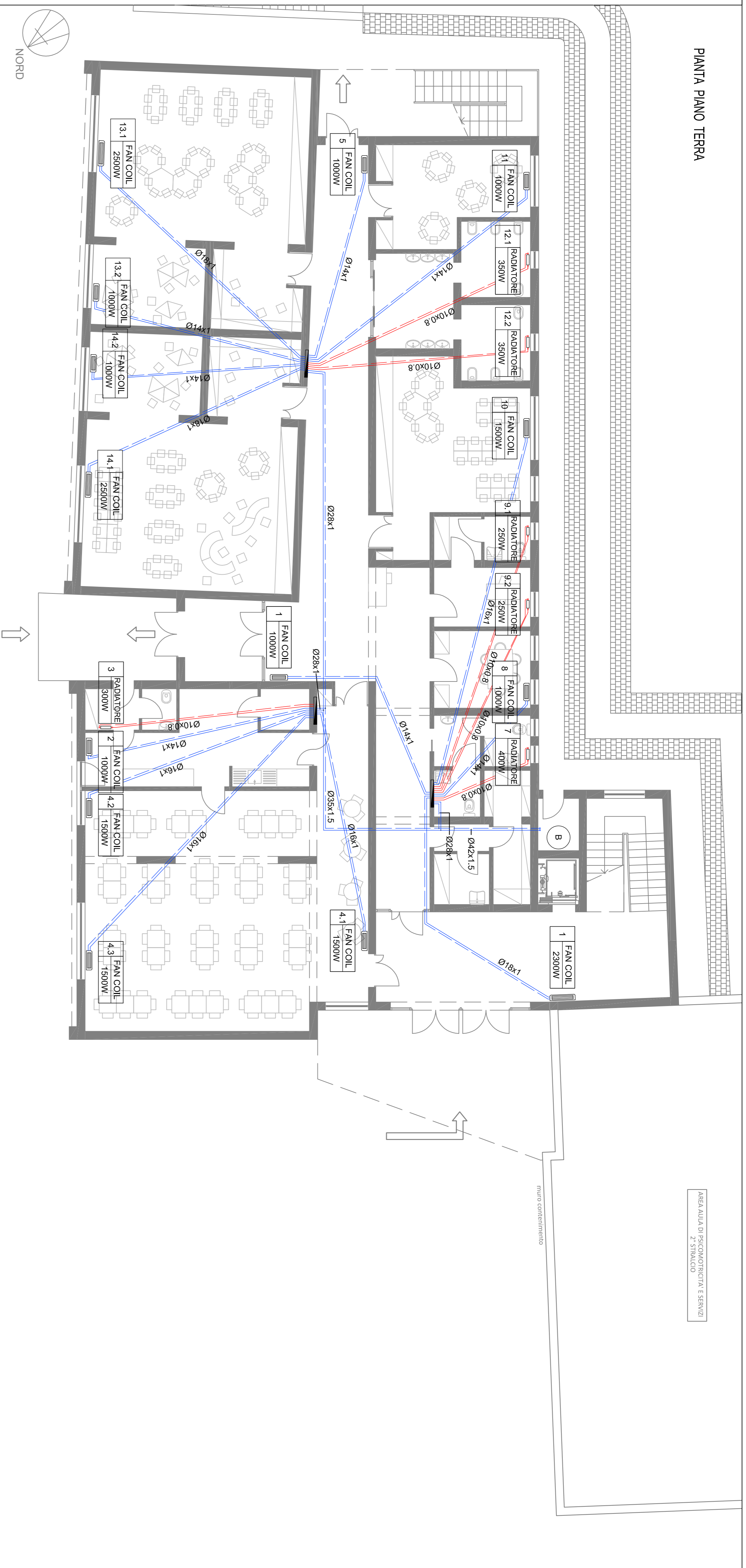
Dimensione esterni tubazioni	Spessore minimo isolante
$\varnothing_{\text{e}} < 20$ mm	20 mm
20 mm $< \varnothing_{\text{e}} < 38$ mm	30 mm
38 mm $< \varnothing_{\text{e}} < 50$ mm	40 mm
50 mm $< \varnothing_{\text{e}} < 75$ mm	50 mm
75 mm $< \varnothing_{\text{e}} < 89$ mm	55 mm
89 mm $< \varnothing_{\text{e}} < 99$ mm	60 mm
$\varnothing_{\text{e}} > 100$ mm	60 mm

- I montanti verticali delle tubazioni devono essere posti al di qua dell'isolamento termico dell'involucro edilizio, verso l'interno del fabbricato ed i relativi spessori minimi dell'isolamento che risultano dalla tabella vanno moltiplicati per 0,5  
 - Per tubazioni correnti entro strutture non adiacenti né all'esterno né su locali non riscaldati, gli spessori di cui alla tabella vanno moltiplicati per 0,3  
 - Per tubazioni non precluse gli isolamenti vanno prodotti con battente di allungo nei percorsi in:  
 Locali tecnici  Corridoi  Esano  Ambiente  A vista  
 DATI SECONDO LEGGE N°1091 - DPR 412/93 - ALLEGATO B - TABELLA 1

**Legenda simbologia**

	Ventilconvettori a due tubi installati a pavimento
	Radiatori a bassa temperatura
	Stratagemma di intercettazione a sfera
	Valvola di riserbo
	Elettropompa
	Termometro
	Rubinetto di scarico
	Gruppo di riempimento completo di riduttore, filtro e manometro
	Vaso di espansione
	Valvola di sifilo aria con rubinetto di intercettazione
	Valvola di sicurezza a molia
	Bollitore sanitario per PDC
	Collettore complementare di distribuzione
	Valvola di regolazione a tre vie a sede e otturatore con servomotore
	Valvola miscelatrice termostatica a tre vie regolabile 30/70°C
	Tubazione in rame circuito climatizzazione - Ritorno
	Tubazione in multistrato/pr circuito idrico acqua calda
	Tubazione in multistrato/pr circuito idrico acqua fredda
	Collegamento elettrico di regolazione in canalina di pvc

PIANTA PIANO TERRA



PIANTA PIANO PRIMO

