

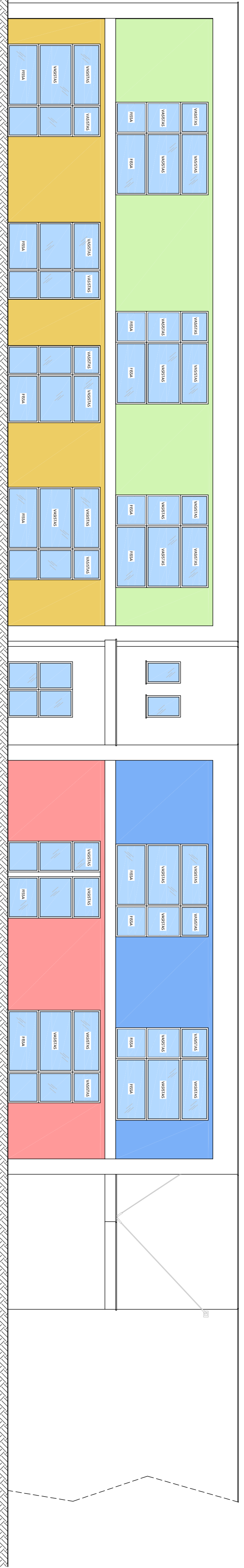
**NUOVA SCUOLA PRIMARIA MERCANTINI
 E DELL' INFANZIA SIRENETTA - 1° STRALCIO
 LOC. PALOMBINA NUOVA**

PROGETTO ESECUTIVO

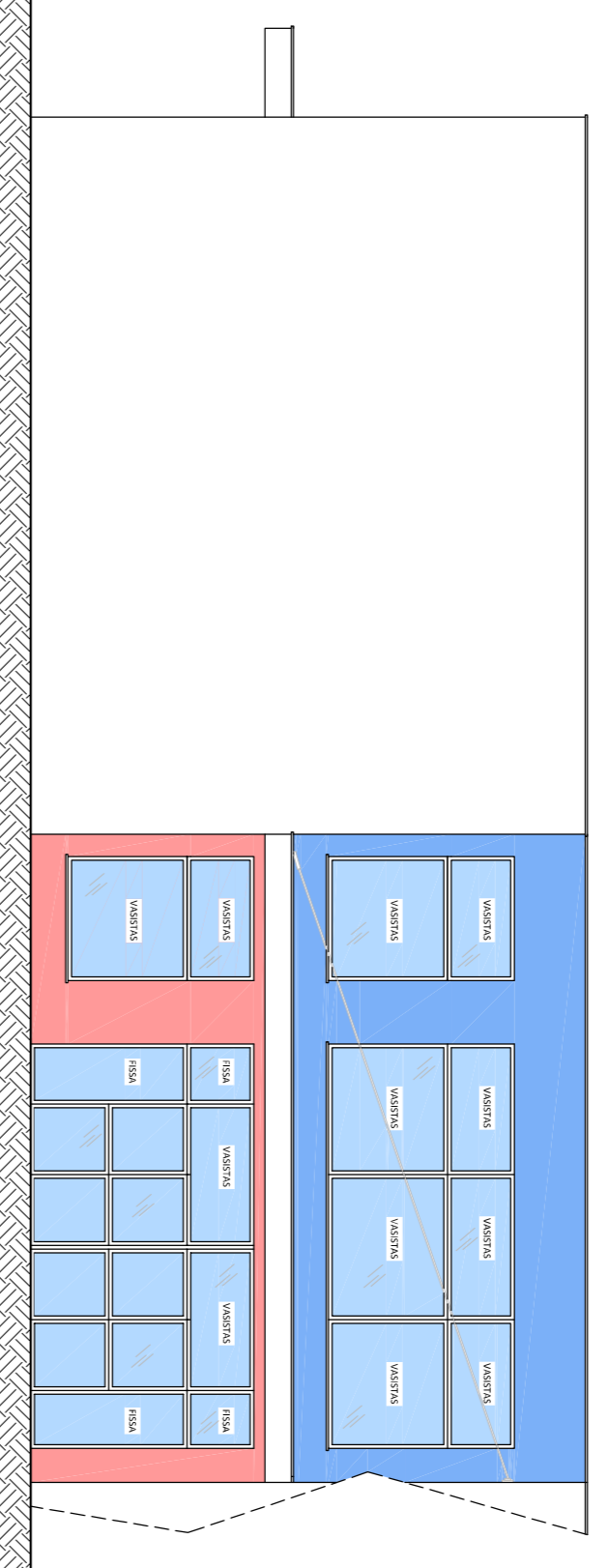
TAVOLA A7	PROGETTO ARCHITETTONICO PROSPETTI E SEZIONI	Scale: 1:100 Data: OTTOBRE 2017
---------------------	---	--

GRUPPO DI PROGETTAZIONE:
 Ing. Riccardo BORGOGNONI, geom. Luciano STEFANELLI
 Ing. Maurizio LONGHI, collaboratore per strutture ed architettonico
 Ing. Elisa PAPINI, collaboratore per impianti tecnologici e acustico
 Collaboratori: geom. Fabio RECANATI, geom. Paolo OSIMANI, geom. Mauro PETRINI
 Piano di Sicurezza e Coordinamento: geom. Massimo BASTIANELLI
 Indagine Geologica-Geotecnica: geol. Marco MANTOVANI

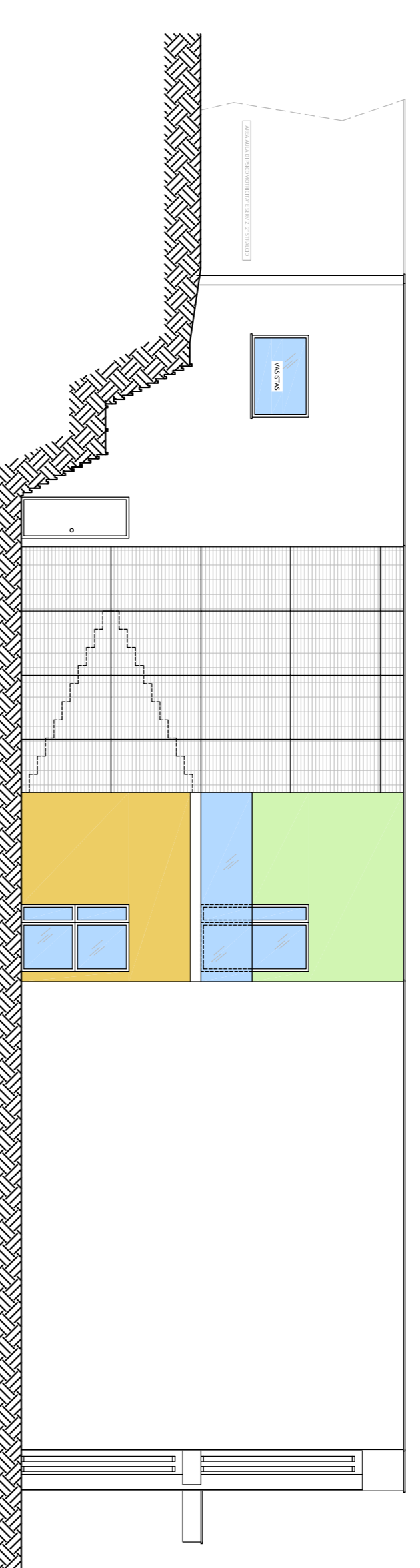
IL DIRIGENTE
 Ing. Ermanno FRONTALONI
 IL R.U.P.
 Ing. Maurizio RONCONI



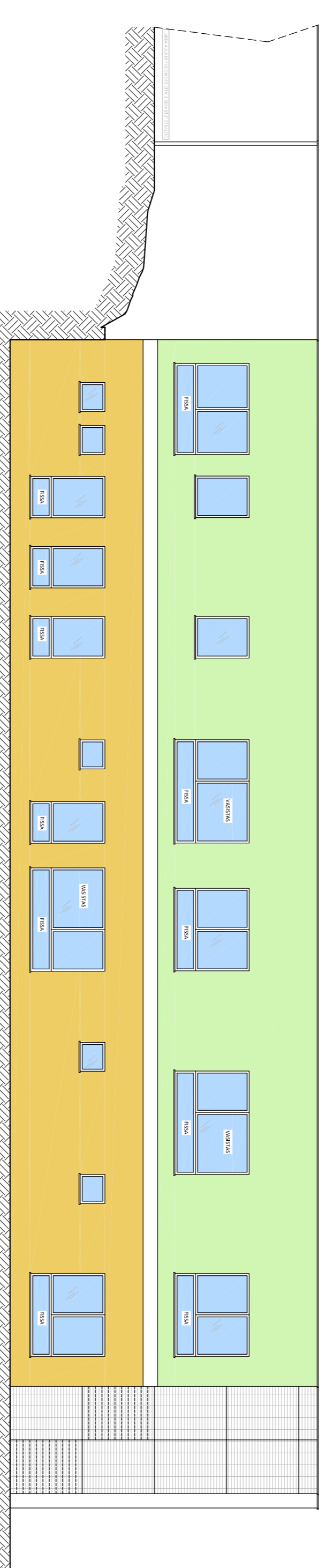
PROSPETTO FRONTE



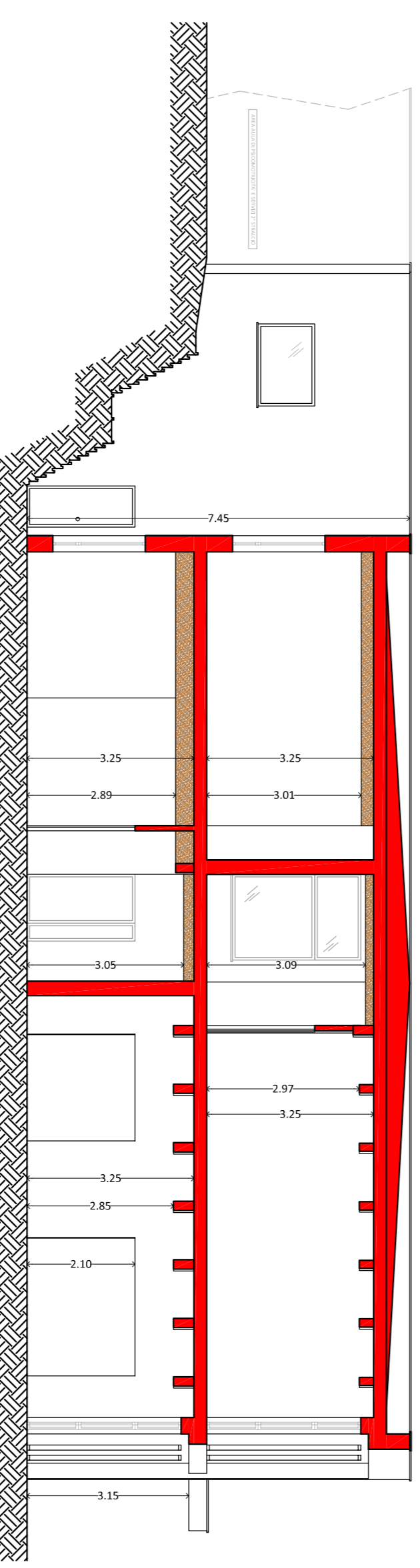
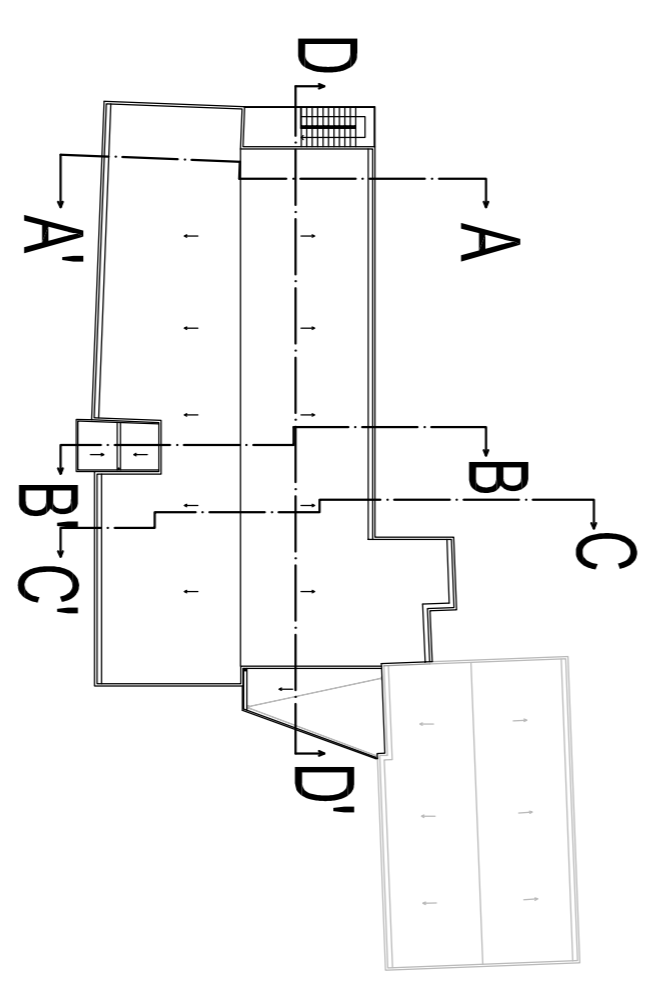
PROSPETTO LATO DX



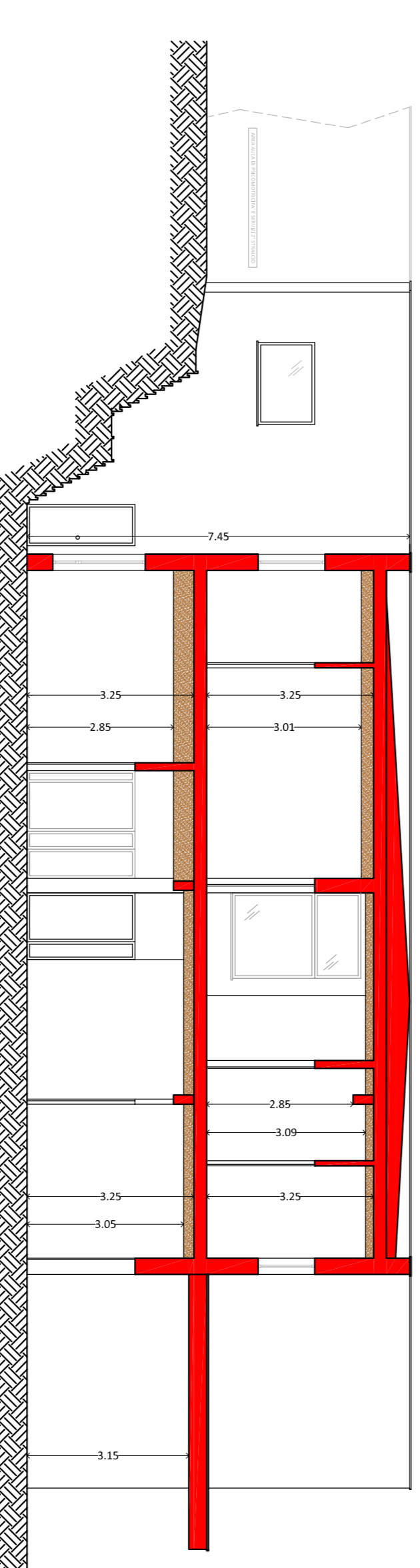
PROSPETTO LATO SX



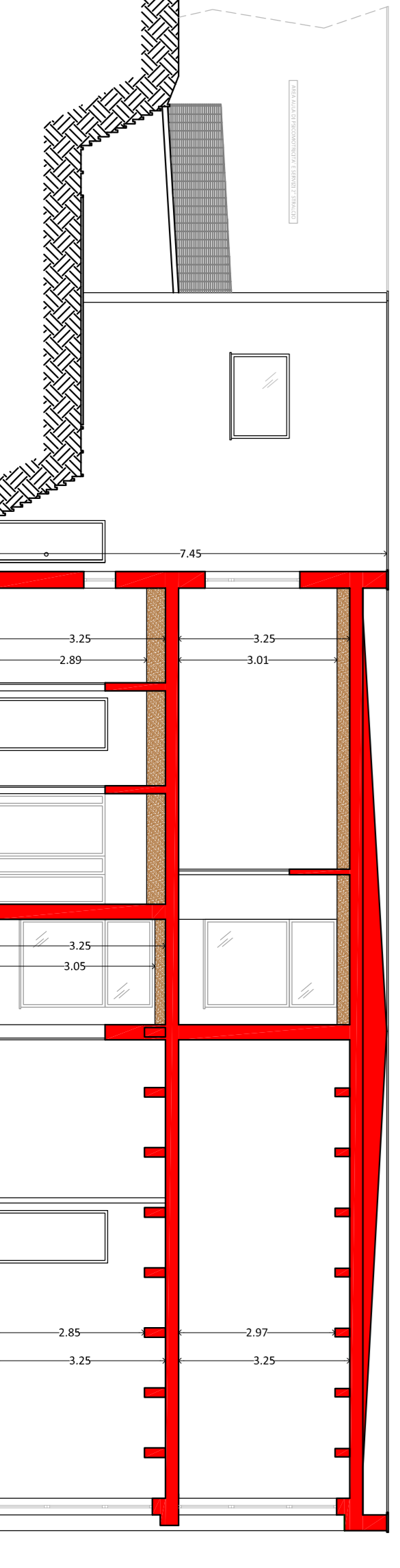
PROSPETTO RETRO



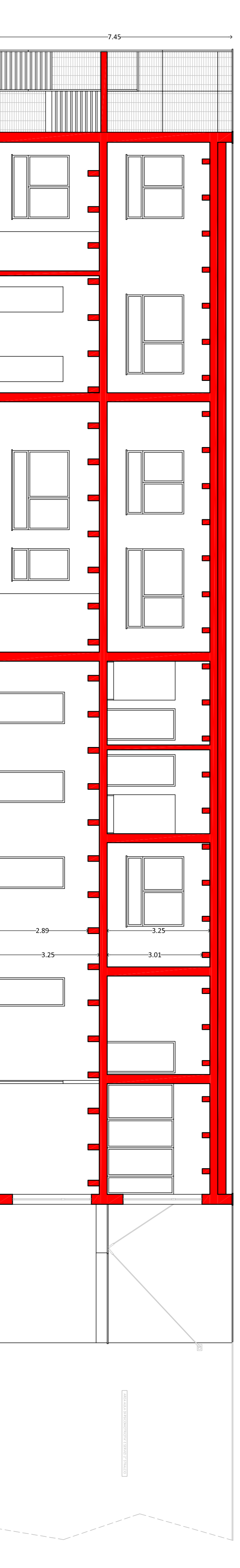
SEZIONE A-A'



SEZIONE B-B'



SEZIONE C-C'



SEZIONE D-D'