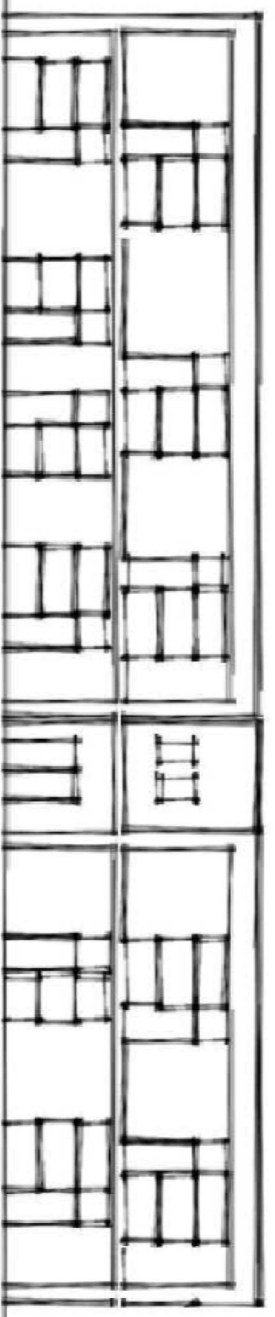


COMUNE DI ANCONA
ASSESSORATO LAVORI PUBBLICI
DIREZIONE MANUTENZIONI - FRANA - PROTEZIONE CIVILE
(Edilizia Scolastica)



**NUOVA SCUOLA PRIMARIA MERCANTINI
E DELL' INFANZIA SIRENETTA - 1° STRALCIO
LOC. PALOMBINA NUOVA**

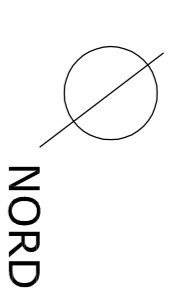
PROGETTO ESECUTIVO

TAOLA A5	PROGETTO ARCHITETTONICO	Scale: 1:100
	PIANTA PIANO PRIMO ARREDI/SPAZI	Date: OTTBRE 2017

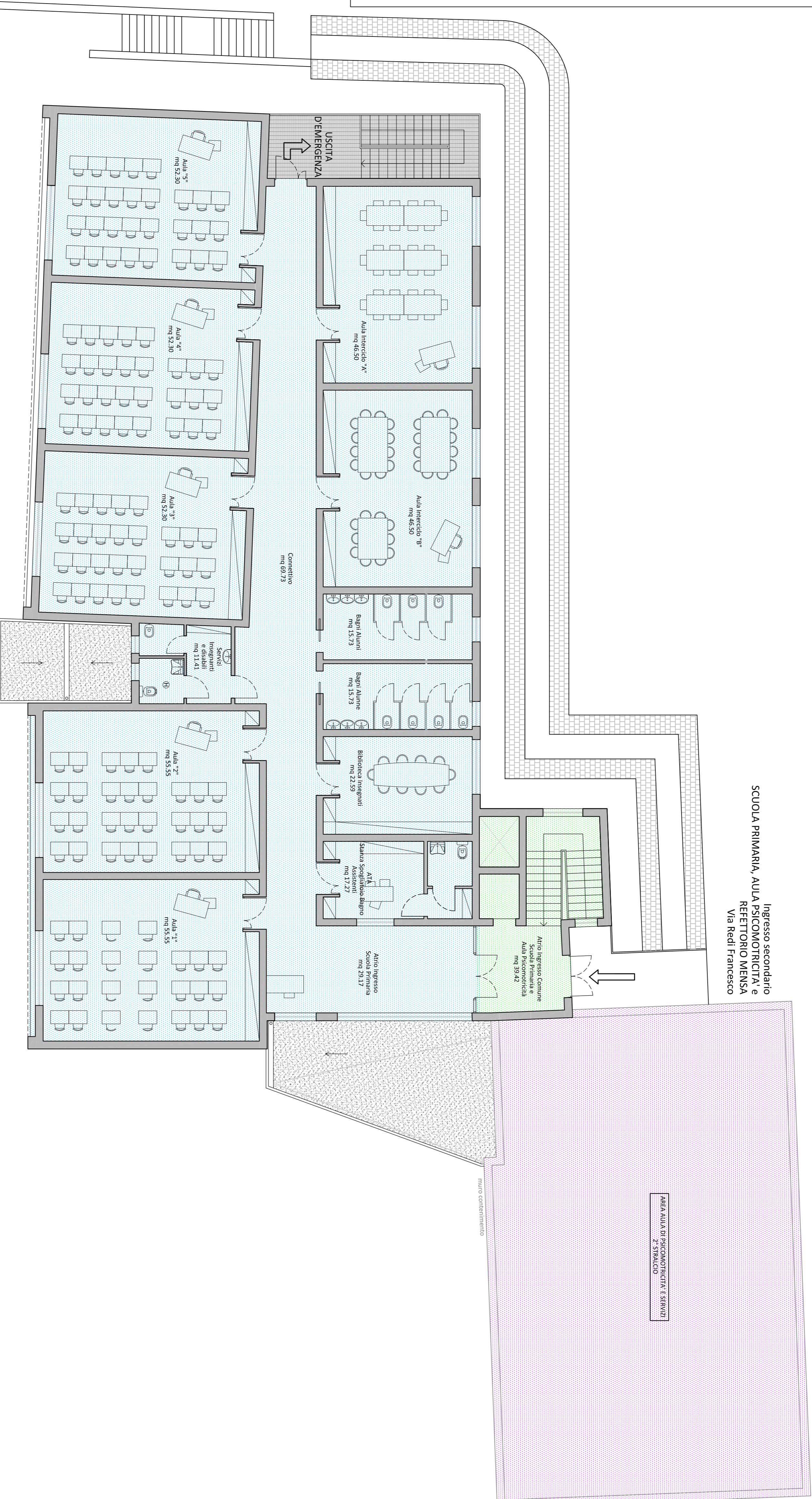
GRUPPO DI PROGETTAZIONE:
Ing. Riccardo BORGONONI, geom. Luciano STEFANELLI
Ing. Maurizio LONGHI, collaboratore per strutture ed architettonico
Ing. Eliso PAPINI, collaboratore per impianti tecnologici e acustico
Collaboratori: geom. Fabio RECANATI, geom. Paolo OSIMANI, geom. Mauro PETRINI
Piano di Sicurezza e Coordinamento: geom. Massimo BASTIANELLI
Indagine Geologica-Geotecnica: geol. Marco MANTOVANI

IL DIRIGENTE
Ing. Ermanno FRONTALONI
IL R.U.P.
Ing. Maurizio RONCONI

PIANTA PIANO PRIMO



Ingresso secondario
SCUOLA PRIMARIA, AULA PSICOMOTRICITA' e
REFETTORIO MENSA
Via Redi Francesco



PIANTA PIANO PRIMO_912mq

- AULA PSICOMOTRICITA'** mq LORDI 249
(possibilità di utilizzare il servizio mensa al di fuori degli orari scolastici grazie agli ingressi separati ed indipendenti rispetto a quelli delle scuole)
- SCUOLA PRIMARIA** mq LORDI 625
- SPAZI COMUNI DI COLLEGAMENTO** (Via Redi Francesco) mq LORDI 38
(questo filtro consente di usufruire delle scuole MATERNA e PRIMARIA, dell'AULA di PSICOMOTRICITA' e del REFETTORIO-MENSA in modo autonomo; garantendo a ciascuno la sua completa funzionalità senza limitazioni dovute alle necessità e bisogni degli altri ambienti adiacenti)