

**NUOVA SCUOLA PRIMARIA MERCANTINI
 E DELL' INFANZIA SIRENETTA - 1° STRALCIO
 LOC. PALOMBINA NUOVA**

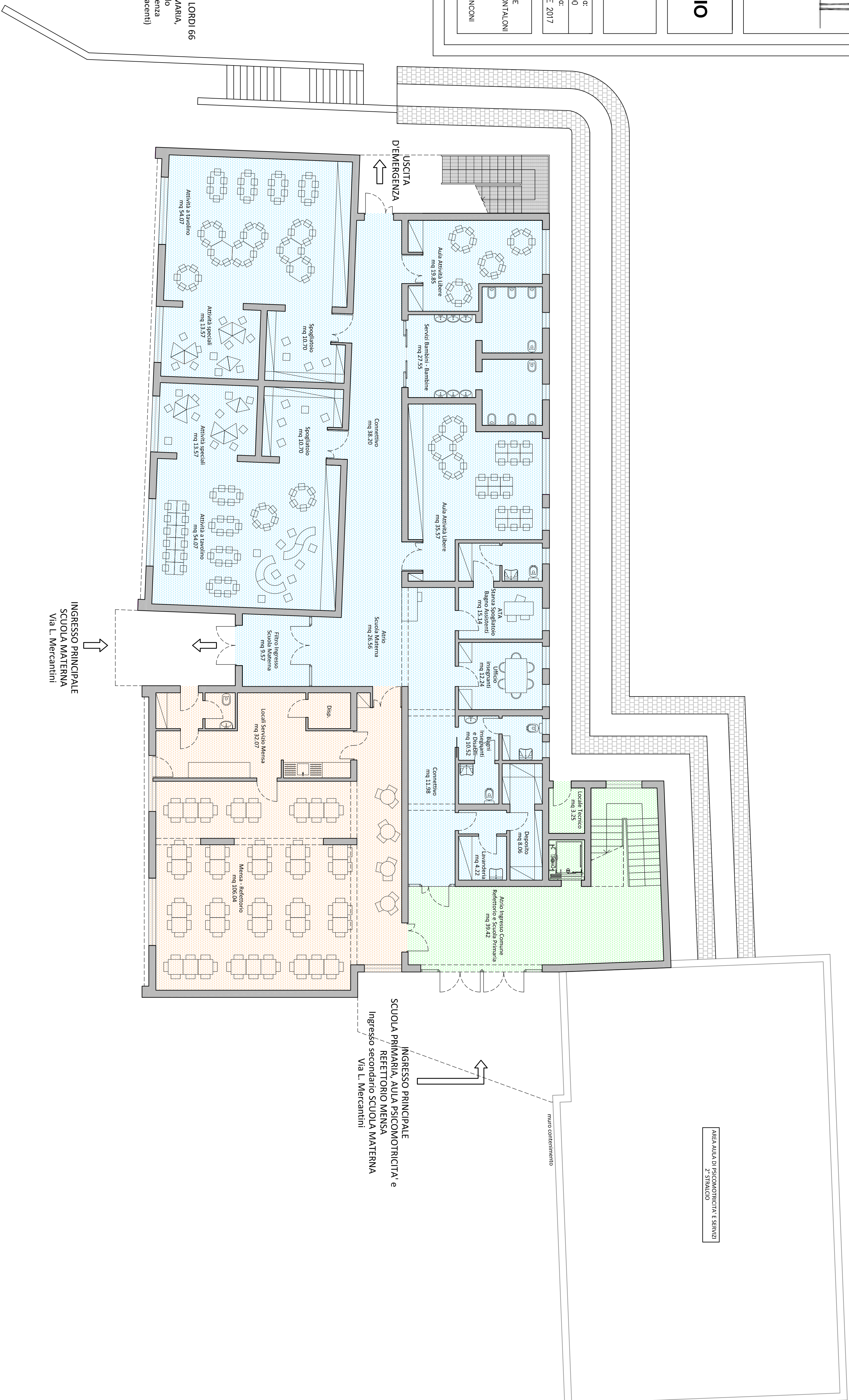
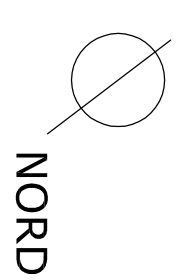
PROGETTO ESECUTIVO

A3	PROGETTO ARCHITETTONICO	Scala:	1:100
	PIANTA PIANO TERRA ARREDI/SPAZI	Data:	OTT/09/2017

GRUPPO DI PROGETTAZIONE:
 Ing. Riccardo BORGONONI, geom. Luciano STEFANELLI
 Ing. Maurizio LONGHI, collaboratore per strutture ed architettonico
 Ing. Eliso PAPINI, collaboratore per impianti tecnologici e acustico
 Collaboratori: geom. Fabio RECANATI, geom. Paolo OSIMANI, geom. Mauro PETRINI
 Piano di Sicurezza e Coordinamento: geom. Massimo BASTIANELLI
 Indagine Geologica-Geotecnica: geol. Marco MANTOVANI

IL DIRIGENTE
 Ing. Ermanno FRONTALONI
 IL R.U.P.
 Ing. Maurizio RONCONI

PIANTA PIANO TERRA



PIANTA PIANO TERRA_671mq

- REFETTORIO - MENSA mq LORDI 160
 (possibilità di utilizzare il servizio mensa al di fuori degli orari scolastici grazie agli ingressi separati ed indipendenti rispetto a quelli delle scuole)
- SCUOLA MATERNA mq LORDI 445
- SPAZI COMUNI DI COLLEGAMENTO (Via L. Mercantini) mq LORDI 66
 (questo filtro consente di usufruire delle scuole MATERNA e PRIMARIA, dell'AULA di PSICOMOTRICITA' e del REFETTORIO-MENSA in modo autonomo, garantendo a ciascuno la sua completa funzionalità senza limitazioni dovute alle necessità e bisogni degli altri ambienti adiacenti)

INGRESSO PRINCIPALE
 SCUOLA MATERNA
 Via L. Mercantini

INGRESSO PRINCIPALE
 SCUOLA PRIMARIA, AULA PSICOMOTRICITA' e
 REFETTORIO MENSA
 Ingresso secondario SCUOLA MATERNA
 Via L. Mercantini

AREA AULA DI PSICOMOTRICITA' E SERVIZI
 2° STRALCIO