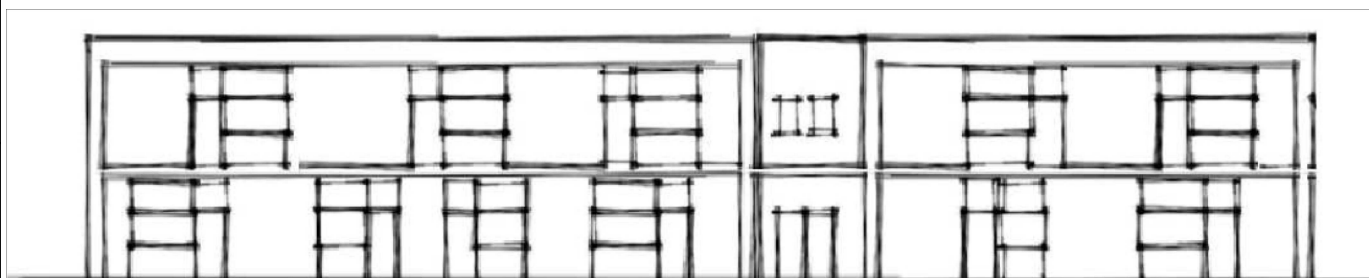




COMUNE DI ANCONA
ASSESSORATO LAVORI PUBBLICI
DIREZIONE MANUTENZIONI - FRANA - PROTEZIONE CIVILE
(Edilizia Scolastica)



**NUOVA SCUOLA PRIMARIA MERCANTINI
E DELL' INFANZIA SIRENETTA - 1° STRALCIO
LOC. PALOMBINA NUOVA**

PROGETTO ESECUTIVO

TAVOLA CRO	RELAZIONI TECNICHE E SPECIALISTICHE CRONOPROGRAMMA	Scala: --
		Data: OTTOBRE 2017

GRUPPO DI PROGETTAZIONE: Ing. Riccardo BORGOGNONI, geom. Luciano STEFANELLI Ing. Maurizio LONGHI collaboratore per strutture ed architettonico Ing. Elisa PAPINI collaboratore per impianti tecnologici e acustica Collaboratori: geom. Fabio RECANATINI, geom. Paolo OSIMANI, geom. Mauro PETRINI Piano di Sicurezza e Coordinamento: geom. Massimo BASTIANELLI Indagine Geologica-Geotecnica: geol. Marco MANTOVANI	IL DIRIGENTE Ing. Ermanno FRONTALONI IL R.U.P. Ing. Maurizio RONCONI
--	---

