

COMUNE di ANCONA

Direzione Manutenzioni, Frana, Protezione Civile

ISTITUTO COMPRENSIVO ANCONA NORD - SCUOLA VOLTA

LAVORI DI COMPLETAMENTO DELLE SCUOLE VOLTA DI
COLLEMARINO
PROGETTO ESECUTIVO

SCUOLA VOLTA

Via L. Da Vinci - Collemarino - AN

PROGETTO:

Dott. Ing. Luciano LUCCHETTI

Geom. Luciano STEFANELLI

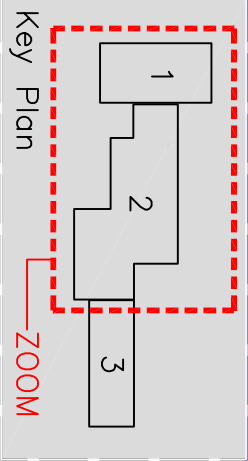
Geom Fabio RECANATINI

Geom. Simone SIMONETTI PENNA

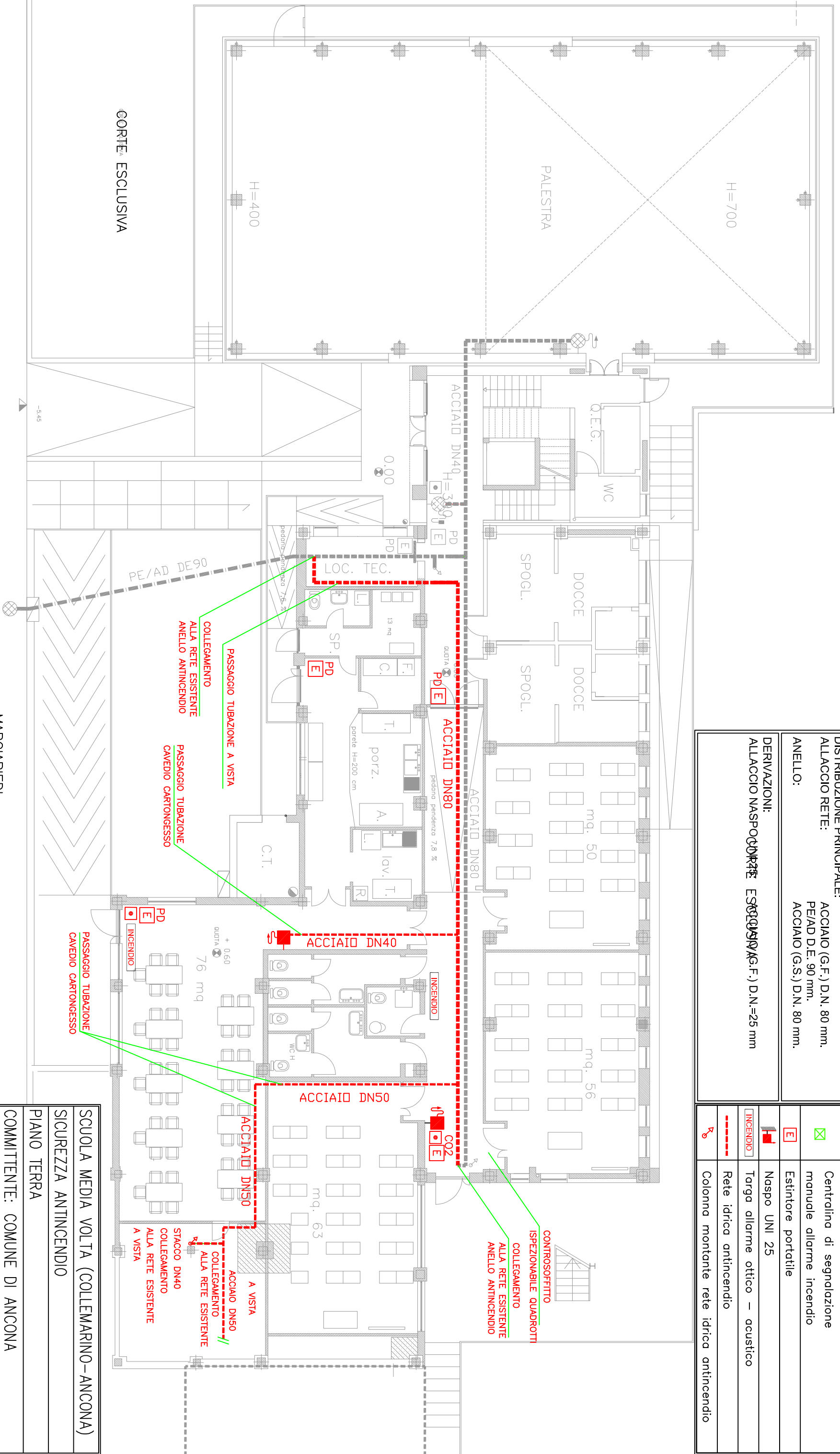
COMMITTENTE: COMUNE DI ANCONA Viale della Vittoria 37 – 60100 Ancona
Tel. 071.222.2544 – Fax 071.222.2566 comune.ancona@emarche.it

Oggetto: Elaborato Grafico n° 6 – Presidi Antincendio

Edizione n.	del DATA	Protocollo n.	Il Responsabile del Procedimento
1	Febbraio 2017		Dott. Ing. Luciano Lucchetti <hr/>



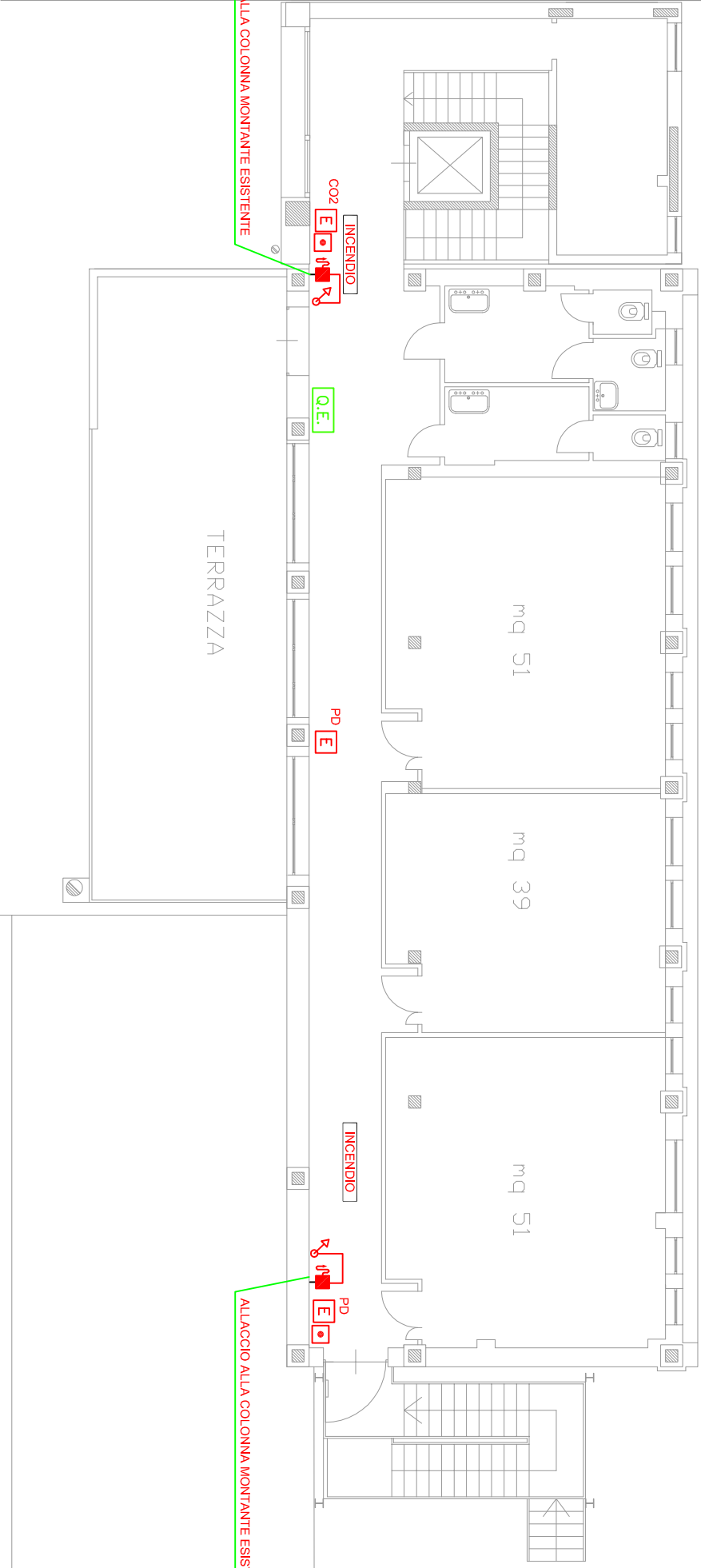
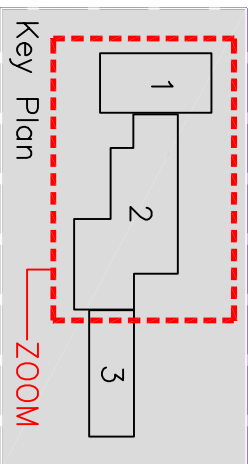
TUBAZIONI		LEGENDA SIMBOLI	
TUBAZIONI INTERRATE:	PE/AD PN 16		Quadro elettrico generale
TUBAZIONI FUORI TERRA:	ACCIAIO ZINCATO GIUNZIONI FILETTATE (G.F.) UNI 8863 - ACCIAIO NERO GIUNZIONI SALDATE (G.S.) UNI 8863		Sotto Quadro Elettrico di Piano
DISTRIBUZIONE PRINCIPALE:	ACCIAIO (G.F.) D.N. 80 mm.		Pulsante di emergenza generale sgancio energia elettrica
ALLACCIO RETE:	PE/AD D.E. 90 mm. ACCIAIO (G.S.) D.N. 80 mm.		Pulsante allarme manuale incendio
ANELLO:			Centralino di segnalazione manuale allarme incendio
DERIVAZIONI:			Estintore portatile
ALLACCIO NASPO	ESISTENTE (G.F.) D.N.=25 mm		Naspo UNI 25
			Targa allarme ottico - acustico
			Rete idrica antincendio
			Colonna montante rete idrica antincendio



GORTE ESCLUSIVA

MARCIAPIEDI

SCUOLA MEDIA VOLTA (COLLEMARINO-ANCONA)	
SICUREZZA ANTINCENDIO	
PIANO TERRA	
COMMITTENTE: COMUNE DI ANCONA	
Scala	Tavola
1:150	IM.03.PT
	Data
	FEB/2017



ALLACCIO ALLA COLONNA MONTANTE ESISTENTE

ALLACCIO ALLA COLONNA MONTANTE ESISTENTE

TERRAZZA

TUBAZIONI		LEGENDA SIMBOLI	
TUBAZIONI INTERRATE:	PE/AD PN 16		Quadro elettrico generale
TUBAZIONI FUORI TERRA:	ACCIAIO ZINCATO GIUNZIONI FILETTATE (G.F.) UNI 8863 - ACCIAIO NERO GIUNZIONI SALDATE (G.S.) UNI 8863		Sotto Quadro Elettrico di Piano
DISTRIBUZIONE PRINCIPALE:	ACCIAIO (G.F.) D.N. 80 mm.		Pulsante di emergenza generale sgancio energia elettrica
ALLACCIO RETE:	PE/AD D.E. 90 mm. ACCIAIO (G.S.) D.N. 80 mm.		Pulsante allarme manuale incendio
ANELLO:			Centralino di segnalazione manuale allarme incendio
DERIVAZIONI:			Estintore portatile
ALLACCIO NASPO UNI 25:	ACCIAIO (G.F.) D.N.=25 mm		Naspo UNI 25
			Targa allarme ottico – acustico
			Rete idrica antincendio
			Colonna montante rete idrica antincendio



SCUOLA MEDIA VOLTA (COLLEMARINO-ANCONA)		
SICUREZZA ANTINCENDIO		
PIANO SECONDO		
COMMITTENTE: COMUNE DI ANCONA		
Scala	Tavola	Data
1:150	IM.03.P2	FEB/2017