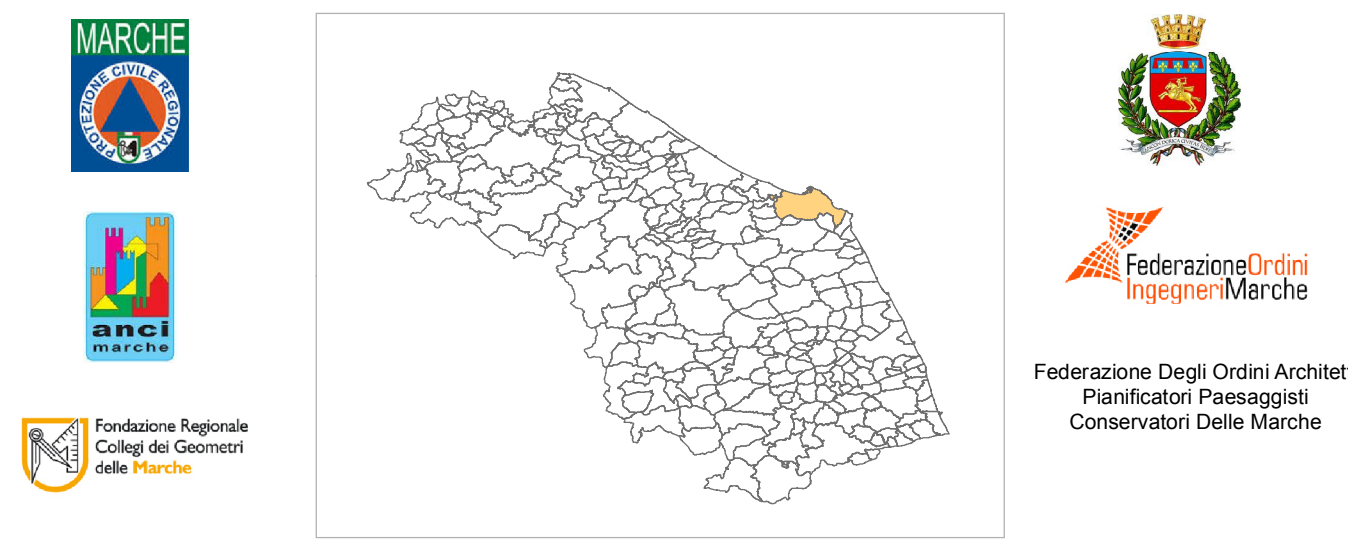


## ANALISI DELLA CONDIZIONE LIMITE PER L'EMERGENZA (CLE)

scala 1 : 10.000

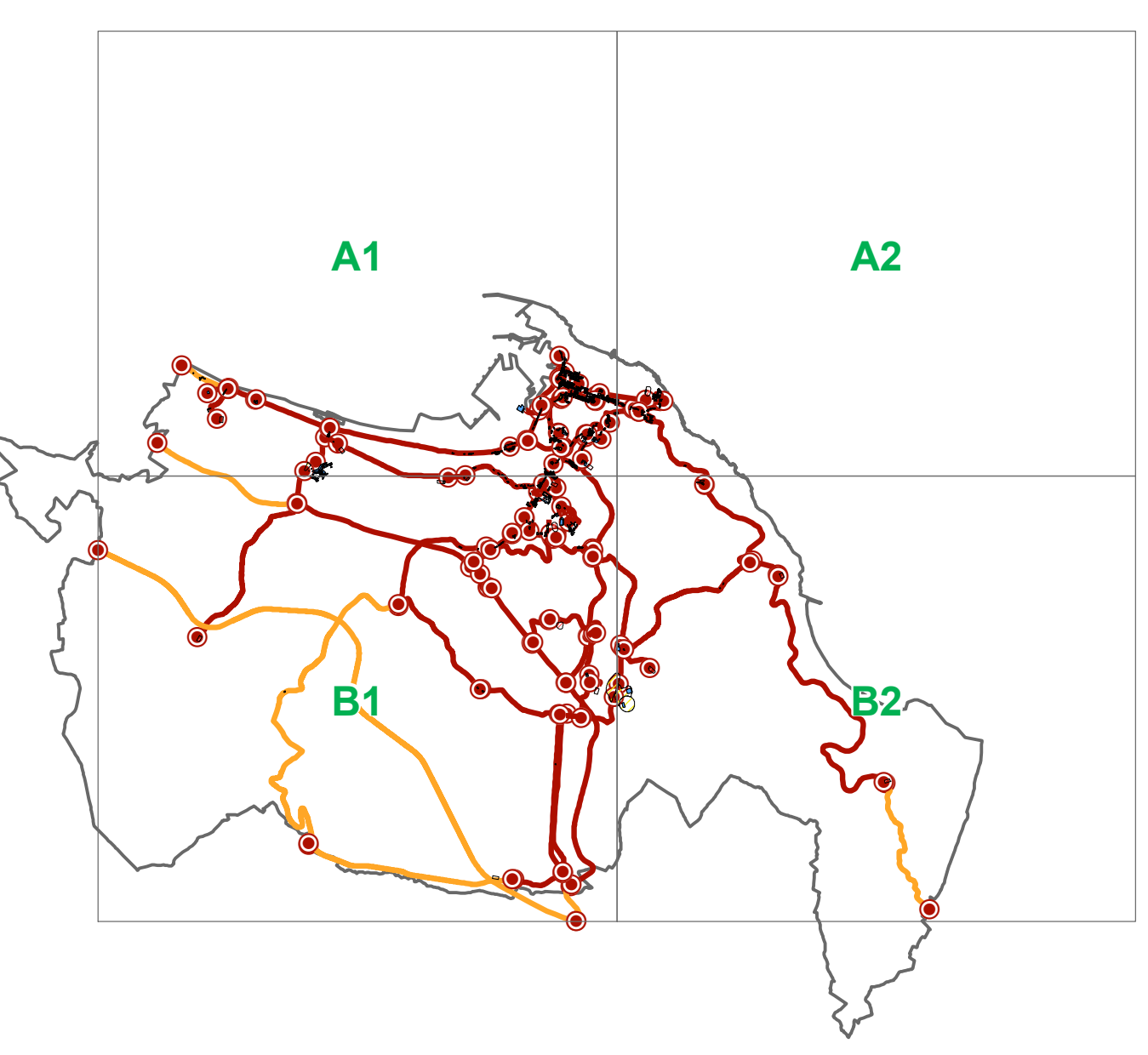
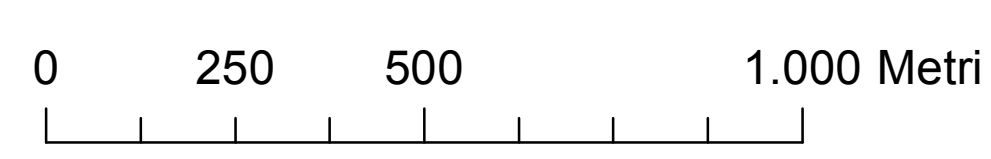
Regione Marche  
 Comune di Ancona



<p>Regione</p>	<p>Soggetto realizzatore:</p> <p>ATP 9                  arch. Francesco Fazio (capogruppo)                  arch. Giacomina Di Salvo                  arch. Margherita Ciuffrè                  arch. Roberto Parotto                  ing. Antonio Averio                  ing. Alessandro Capacci                  arch. Maria Sole Benigni                  Consulenti                  arch. Chiara Conte                  dott. geol. Bruno Quadrio                  Collaboratrice                  ing. Letizia Violini</p>	<p>Data</p> <p>11 Settembre 2013</p>
----------------	--	--------------------------------------

### Legenda

- Codice Provincia: 042  
 Codice Comune: 002
- Sistema di gestione dell'emergenza**
- Edificio strategico
  - Area di emergenza (AMMASSAMENTO)
  - Area di emergenza (RICOVERO)
  - Infrastruttura di connessione
  - Infrastruttura di accessibilità
  - Aggregato strutturale interferente
  - Unità strutturale interferente
  - Unità strutturale non interferente



**A1**

