



ROMA CAPITALE

Dipartimento 10 Tutela Ambientale del Verde
Protezione Civile



With the contribution of the LIFE financial
instrument of the European Community

The path of the Municipality of Rome towards Adaptation

Ancona - ACT Conference 2010

14 dicembre 2010

Claudio Baffioni

claudio.baffioni@comune.roma.it

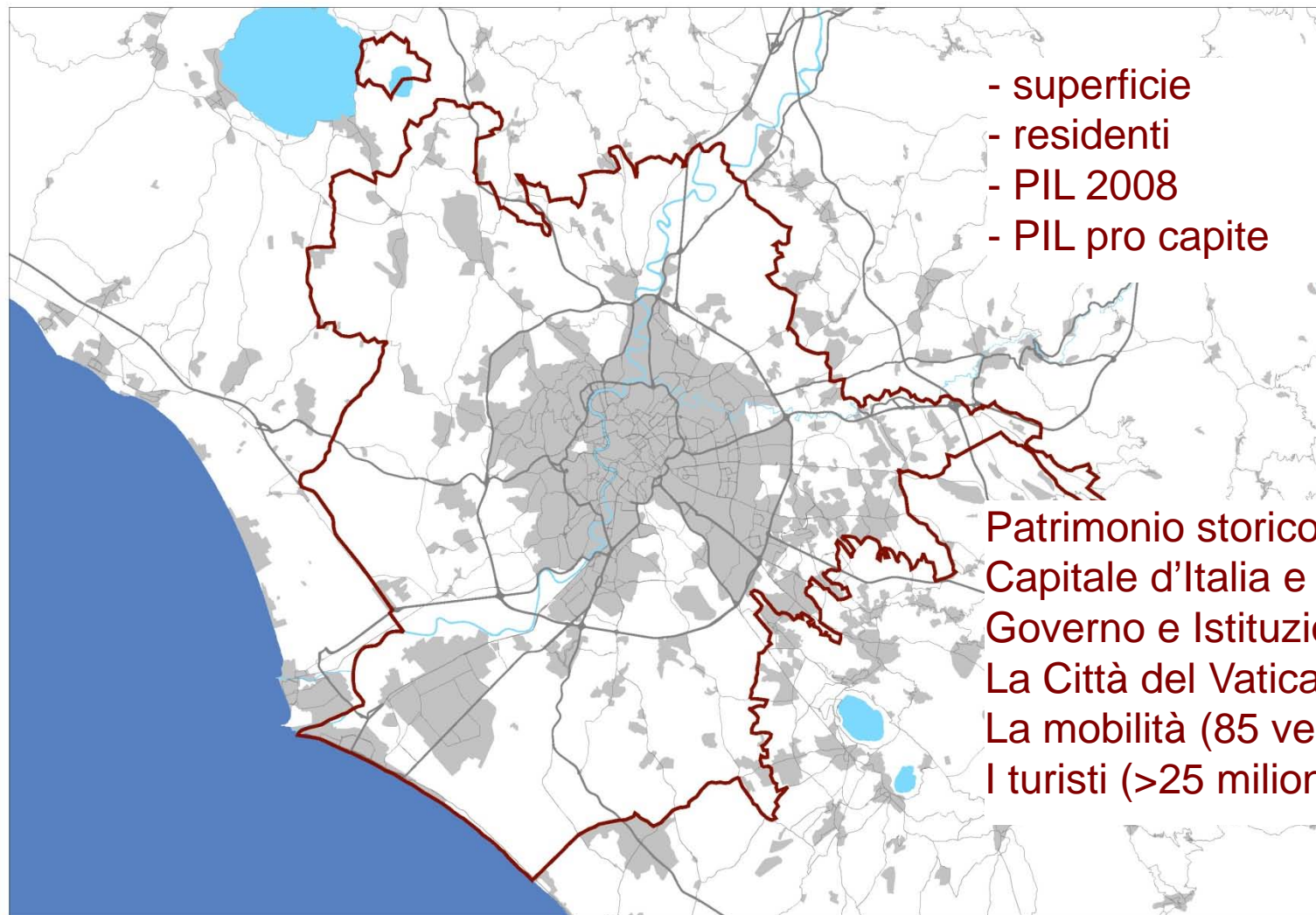


ROMA CAPITALE

**Breve descrizione di Roma
per gli elementi fondamentali
per la sostenibilità.....**



Il contesto politico demografico

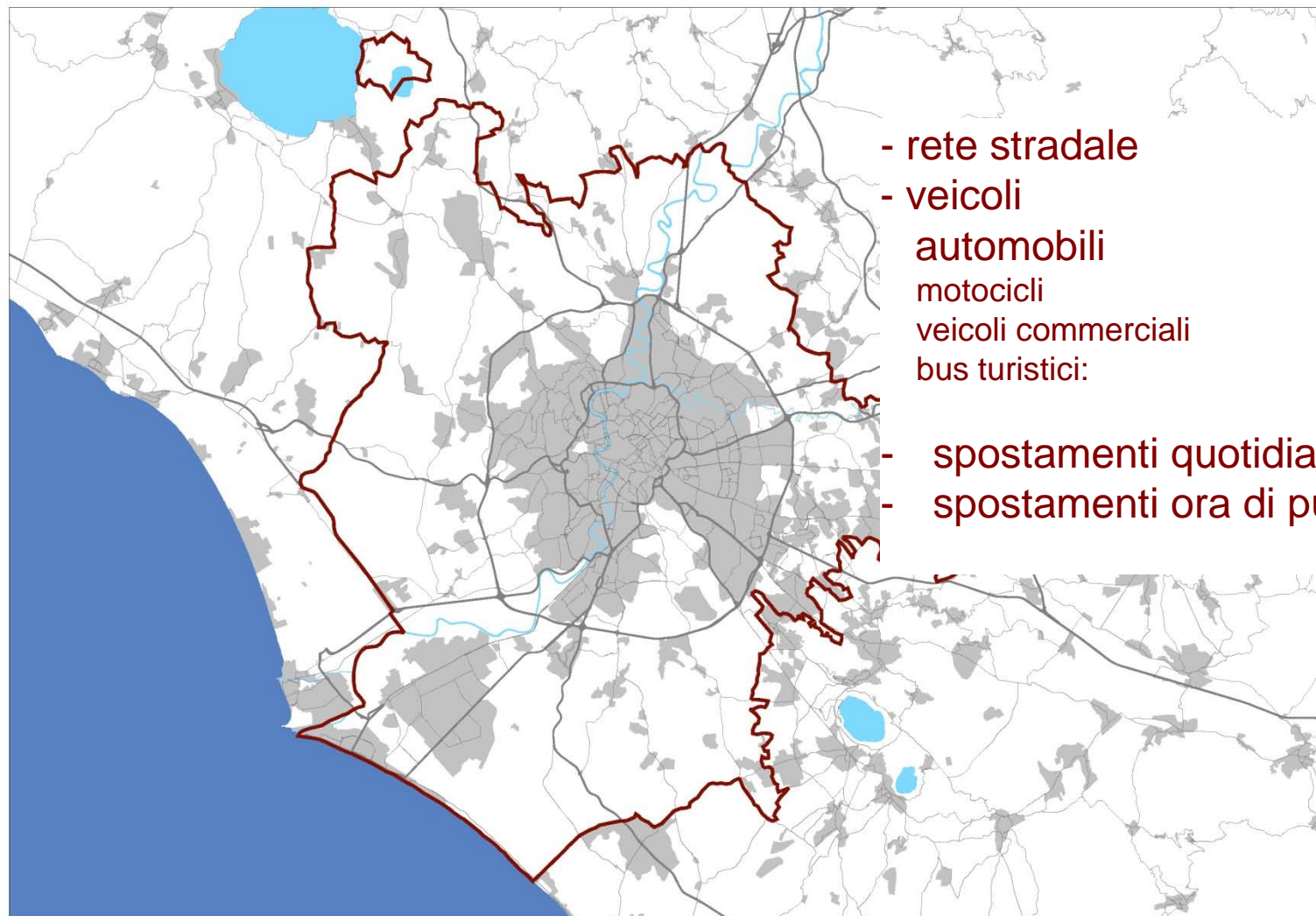


- superficie	1.285 (Km ²)
- residenti	2,8 (ml)
- PIL 2008	93 Md €
- PIL pro capite	34 k€

- Patrimonio storico – culturale:
Capitale d'Italia e quindi.....
Governo e Istituzioni
La Città del Vaticano
La mobilità (85 veicoli / 100 abitanti)
I turisti (>25 milioni all'anno)



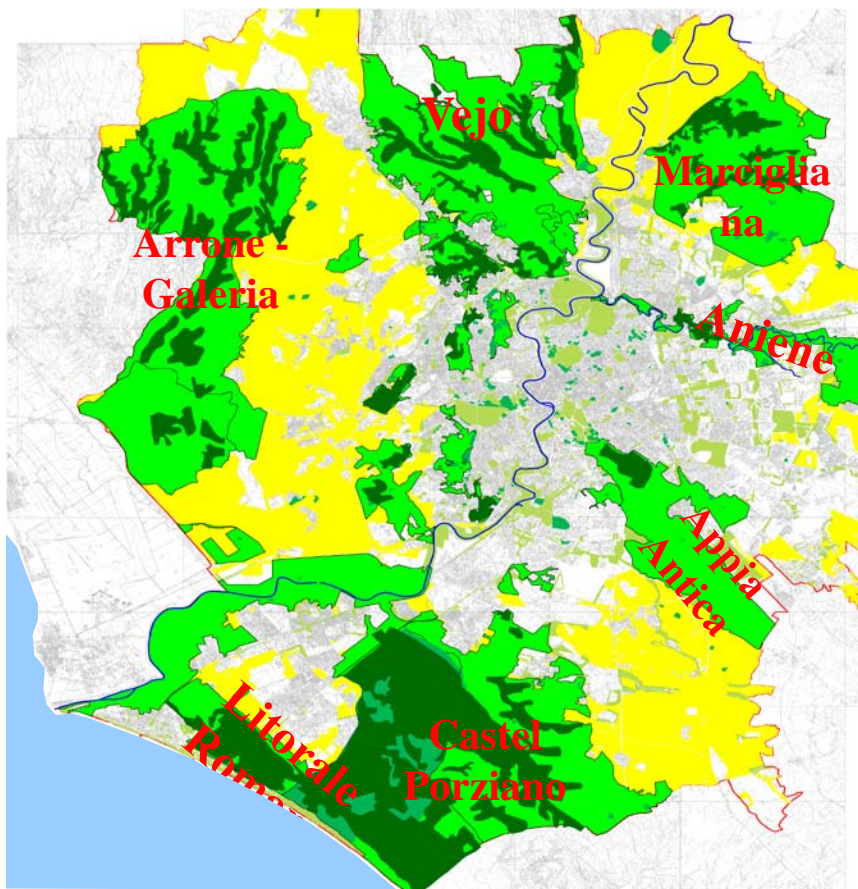
Il contesto sociale: la mobilità



- rete stradale	5.000 (Km)
- veicoli	2,4 (ml)
automobili	1.900.000
motocicli	450.000
veicoli commerciali	150.000
bus turistici:	200.000 l'anno
- spostamenti quotidiani	6,1 (ml)
- spostamenti ora di punta	650.000



La Roma Verde e il Sistema Storico



Area totale: 129.000 ha
Area verde: 83.000 ha
(64% dell'area totale)

Area agricola 63.000 ha
(76% dell'area verde
49% dell'area totale)

1.890 aziende agricole

PIL agricolo

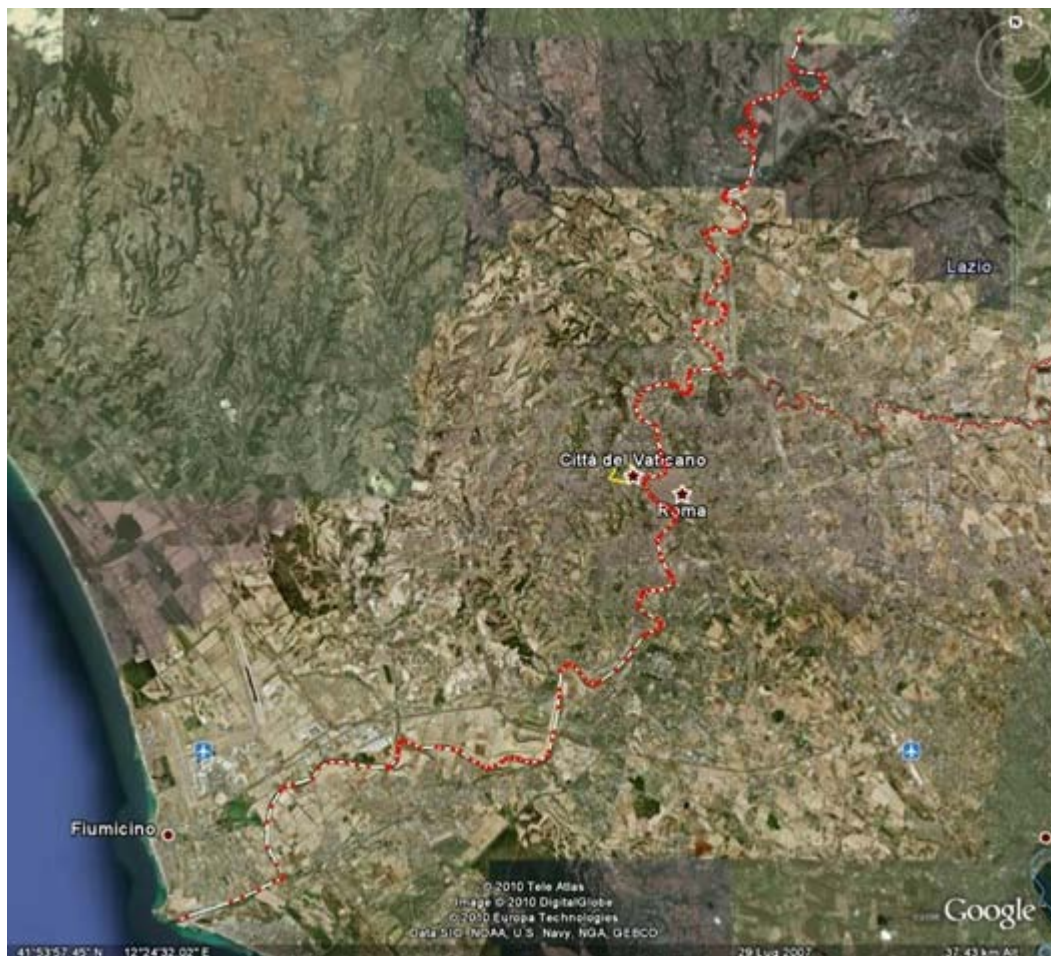
0,9% del PIL totale di Roma

Roma la più grande Capitale
agricola europea



ROMA CAPITALE

Roma e il sistema delle acque



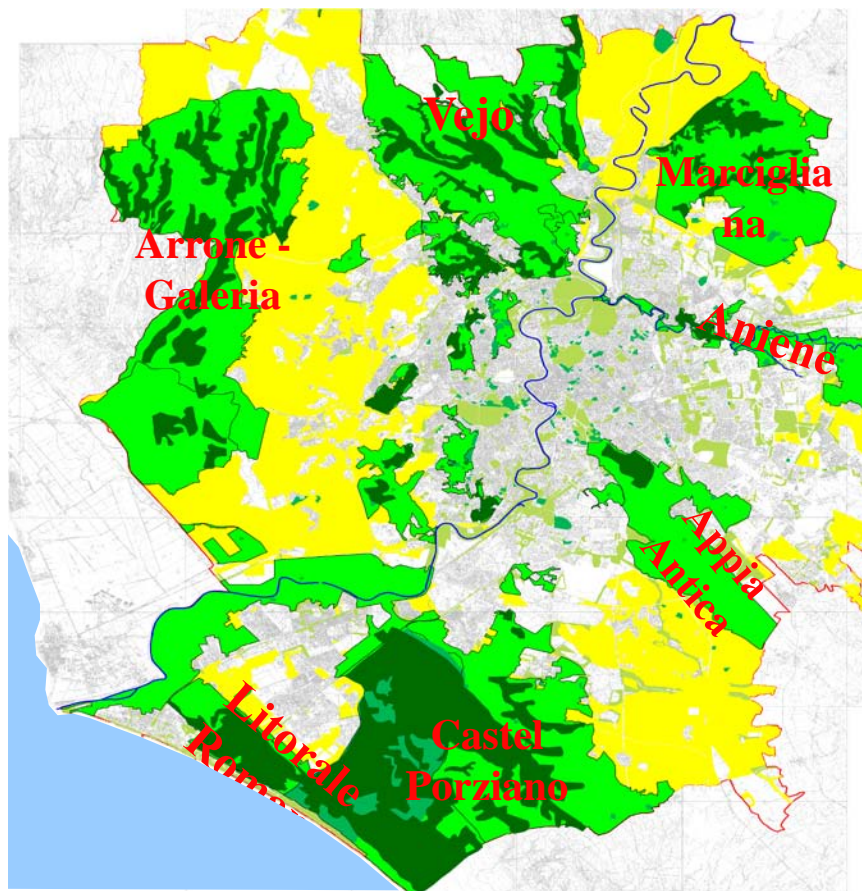
**Zona costiera
Municipio XIII
superficie 15,36 km²
abitanti 85.617**

**Il fiume Tevere attraversa il
territorio comunale
percorrendo 72,5 Km**

**Il fiume Aniene attraversa il
territorio comunale
percorrendo 27.4 Km**



Roma e la biodiversità



19 aree protette terrestri, 1 Riserva Marina
superficie totale 40.000 ha
(30% dell'area totale)

Nell'area cittadina rilevate:
1.300 specie vegetali
(un quinto dell'intera flora italiana)
5.200 specie di insetti
(14 % delle specie italiane)
160 specie di vertebrati,
di cui 21 di anfibi e rettili
(24% delle specie italiane)
140 specie di uccelli,
di cui 80 nidificanti
(33% delle specie nidificanti in Italia)
30 specie di Mammiferi
(26% delle specie italiane)



Le tematiche appena illustrate in breve

..... e non sono tutte.....

..... e non sono state descritte in dettaglio.....

**sono tutte interconnesse tra loro
e debbono essere lette tra loro
alla luce delle politiche di sostenibilità
Ambientale – Economica - Sociale**



ROMA CAPITALE

Gli ingredienti principali

1.
La situazione della realtà urbana considerata olisticamente nelle diverse interconnessioni



Gli ingredienti principali

2.

Gli scenari ambientali legati al Cambiamento Climatico

- adesso! (davvero il clima non è ancora cambiato?)
- nel breve periodo (davvero non dobbiamo aspettarci mutamenti da qui al 2015?)
- nel medio periodo (davvero quello che accadrà al 2030 riguarda solo l'Amministrazione Centrale?)
- nel lungo periodo (davvero lo scenario al 2050 è un esercizio di UNFCCC, OCSE, AIE?)



Gli ingredienti principali

3.
Applicare gli scenari ambientali appena descritti agli scenari economici e sociali legati all'evoluzione demografica ed economica

4.
Definire gli impatti degli scenari climatici sugli scenari socio-economici, provvedendo ad una valutazione dei costi “in termini di sostenibilità” per definire le priorità.



Gli ingredienti principali

5.
Definire gli interventi per adattarsi alle priorità definite nel punto precedente.

6.
..... scrivere il Piano!
In collaborazione con tutti gli Uffici dell'Amministrazione (Protezione Civile, Ambiente, Sociale, Economia, Mobilità..)

(Vi pare facile?)



..... ma c'è di più!

(perdonatemi la citazione dalla fisica)

Come il campo elettrico ed il campo magnetico sono l'uno il duale dell'altro, e insieme compongono in elettrodinamica il campo elettromagnetico (Equazioni di Maxwell).....

$$c^2 \nabla \times \mathbf{B} = \frac{\mathbf{J}}{\epsilon_0} + \frac{\partial \mathbf{E}}{\partial t}$$

... nello stesso modo la mitigazione è il duale dell'adattamento, ma entrambe compongono la strategia sostenibile per i cambiamenti climatici nel presente e nel breve, medio e lungo periodo!



Roma è in grado di fare tutto da sola?

..... Ovviamente NO!

Strumento operativo l'Osservatorio ambientale per le riduzioni delle emissioni climalteranti del Comune di Roma

In collaborazione con:

- ISPRA,
- ENEA,
- Centro Euro Mediterraneo sui Cambiamenti Climatici
- Università (ROMA1 – CITERA)

Ma soprattutto...



La cooperazione con gli altri Enti Locali

Consolidare la rete di Amministrazioni Locali per arrivare ad uno scambio di **informazioni efficiente / efficace** finalizzato ad una collaborazione **operativa quantitativa / qualitativa**



ROMA CAPITALE

“Giocare il cambiamento climatico”



Il nuovo sport olimpico per Roma 2020



ROMA CAPITALE

GRAZIE PER L'ATTENZIONE.....

