

STATO AUTORIZZATO EDIFICIO C

SUL(mq)=206,65 (fuori terra)
SUL(mq)=239,78 (interrato)

Volume(mc)=929,92 (fuori terra)
Volume(mc)=731,33 (interrato)

COMUNE DI ANCONA
Provincia di Ancona

PIANO DI RECUPERO
DI UN COMPLESSO EDILIZIO RURALE
ad uso abitativo e per attività ricettiva extralberghiera
Proprietà: BORGOPARVO s.r.l.
(APPROVAZIONE)

TAV. 4
COMPARAZIONE
STATO AUTORIZZATO - PROGETTO
scala 1:200

Progettista: arch. Maurizio Piazzini
Collaboratore: arch. Alessandro Alpini

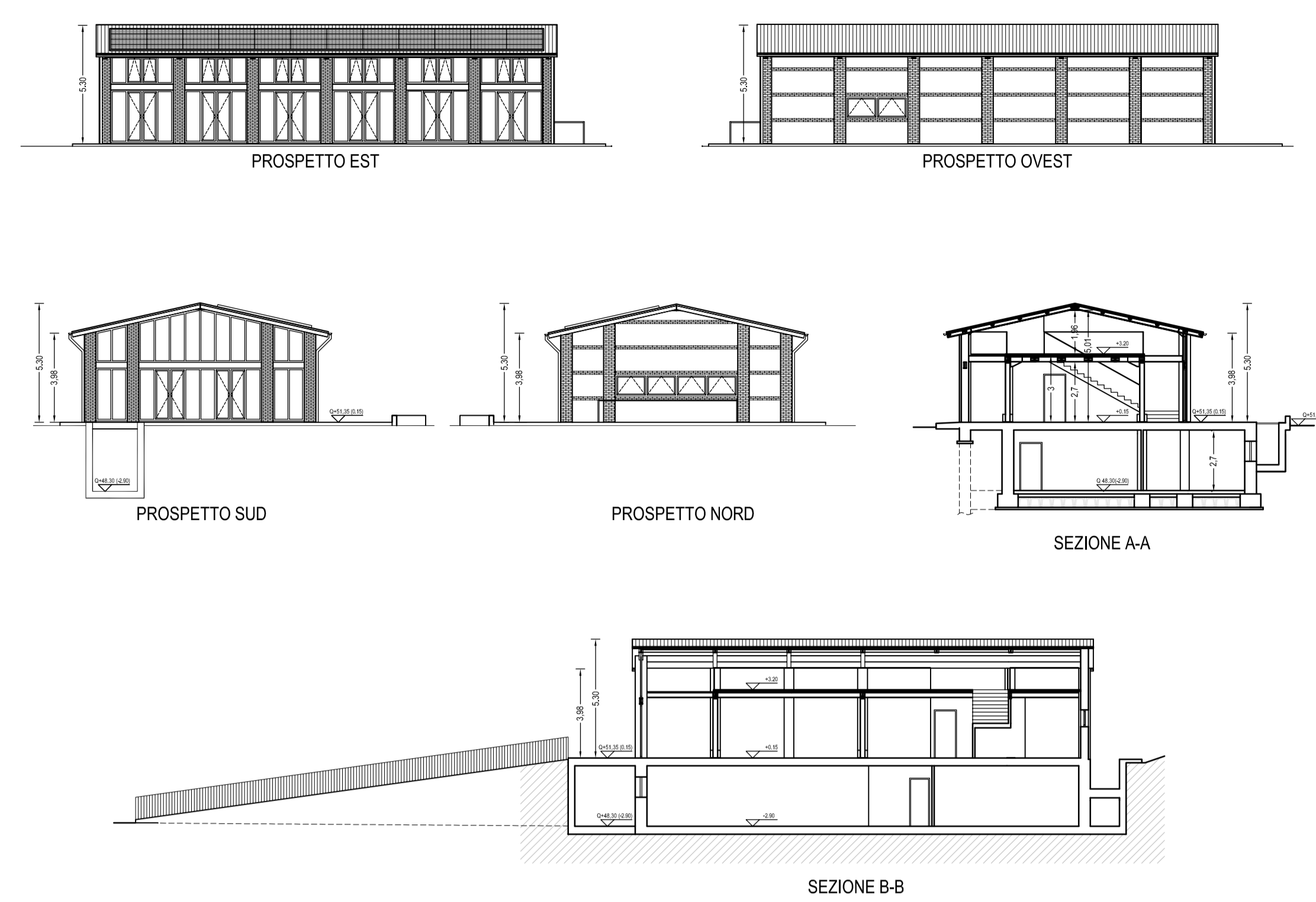
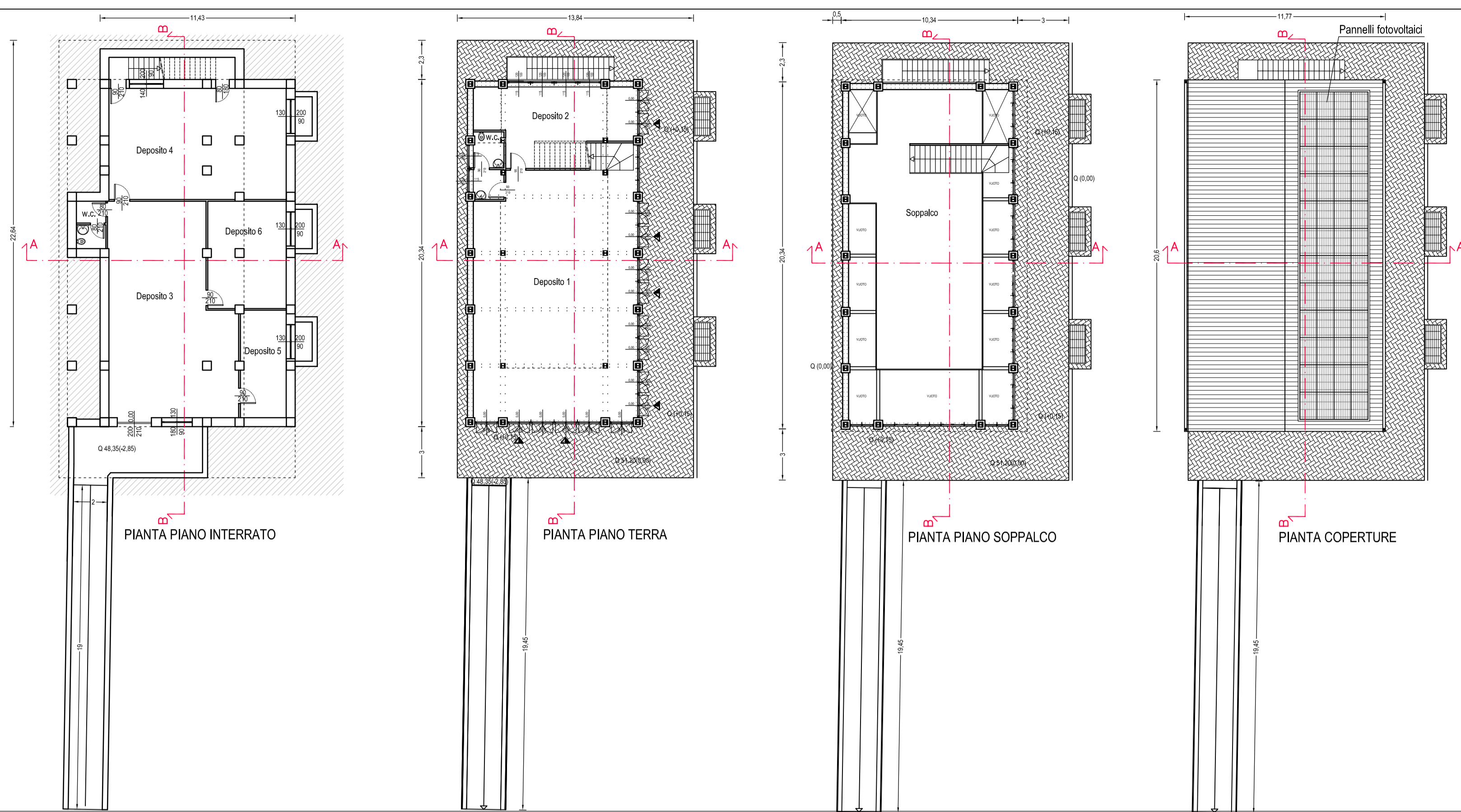
studio architetto Maurizio Piazzini
via Circonvallazione 75 - 60122 Ancona
tel. 071.2071302 - fax 071.2085154 - email: info@studiopiazzini.it

n. progetto 268

maggio 2012

Il Committente

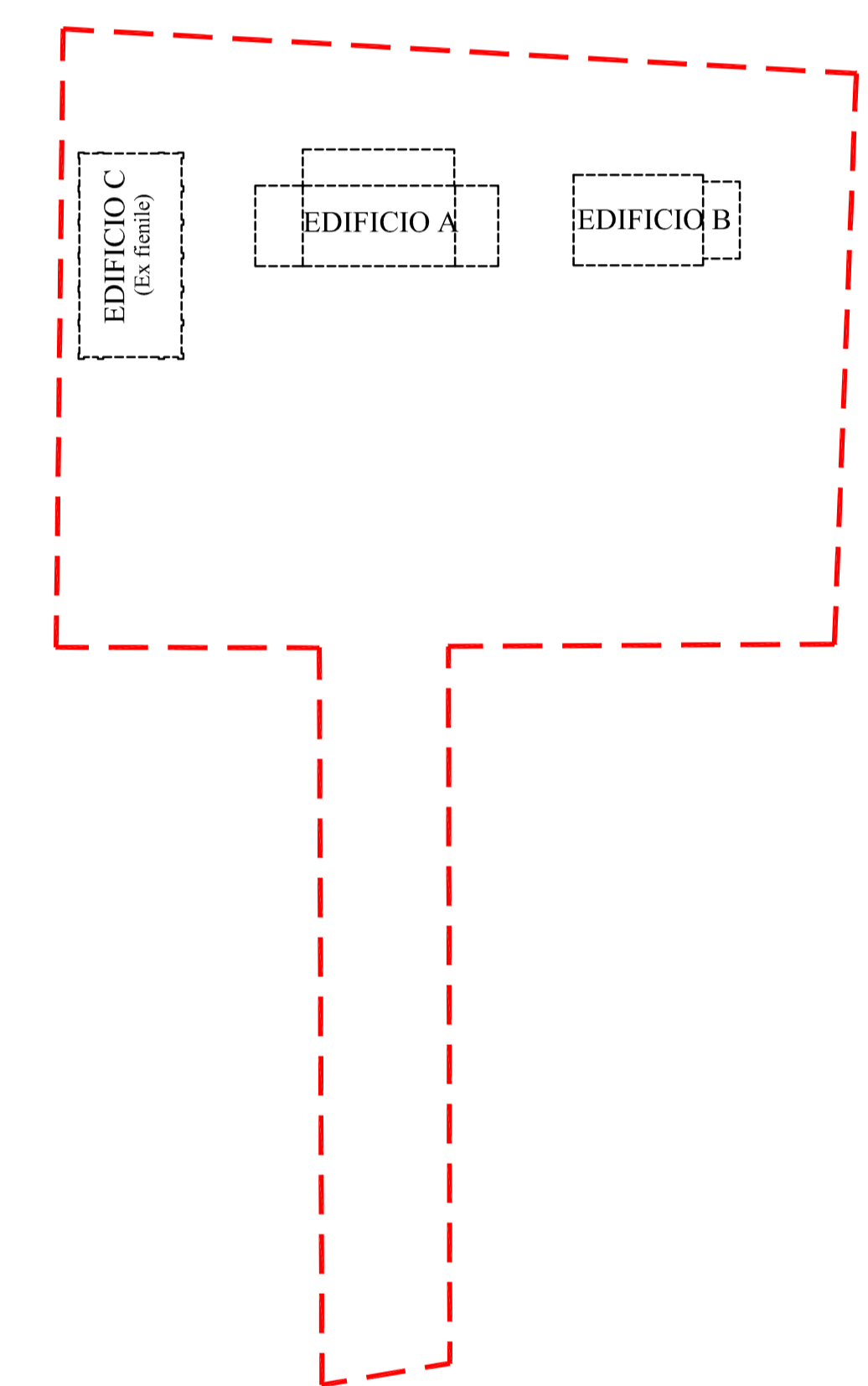
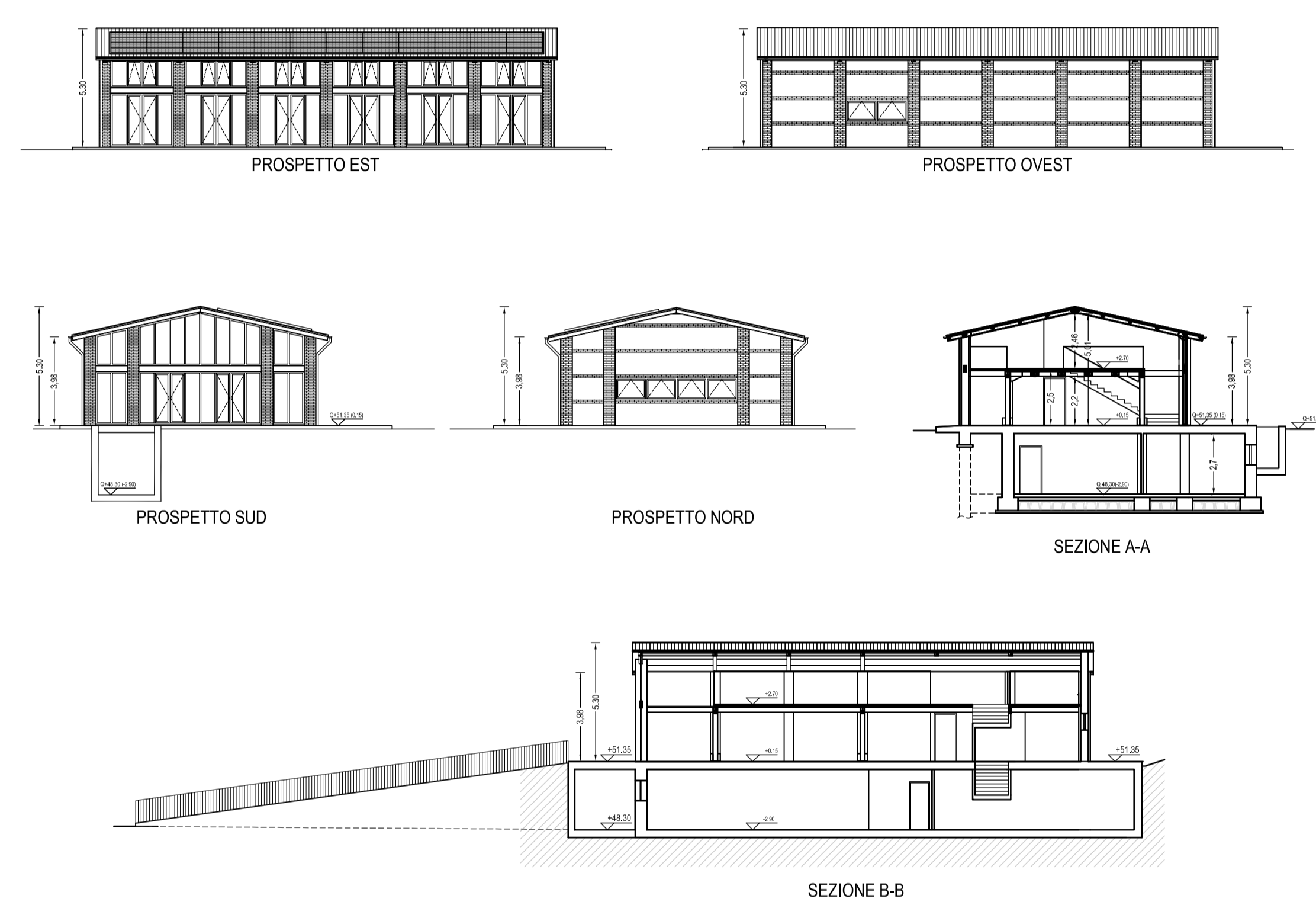
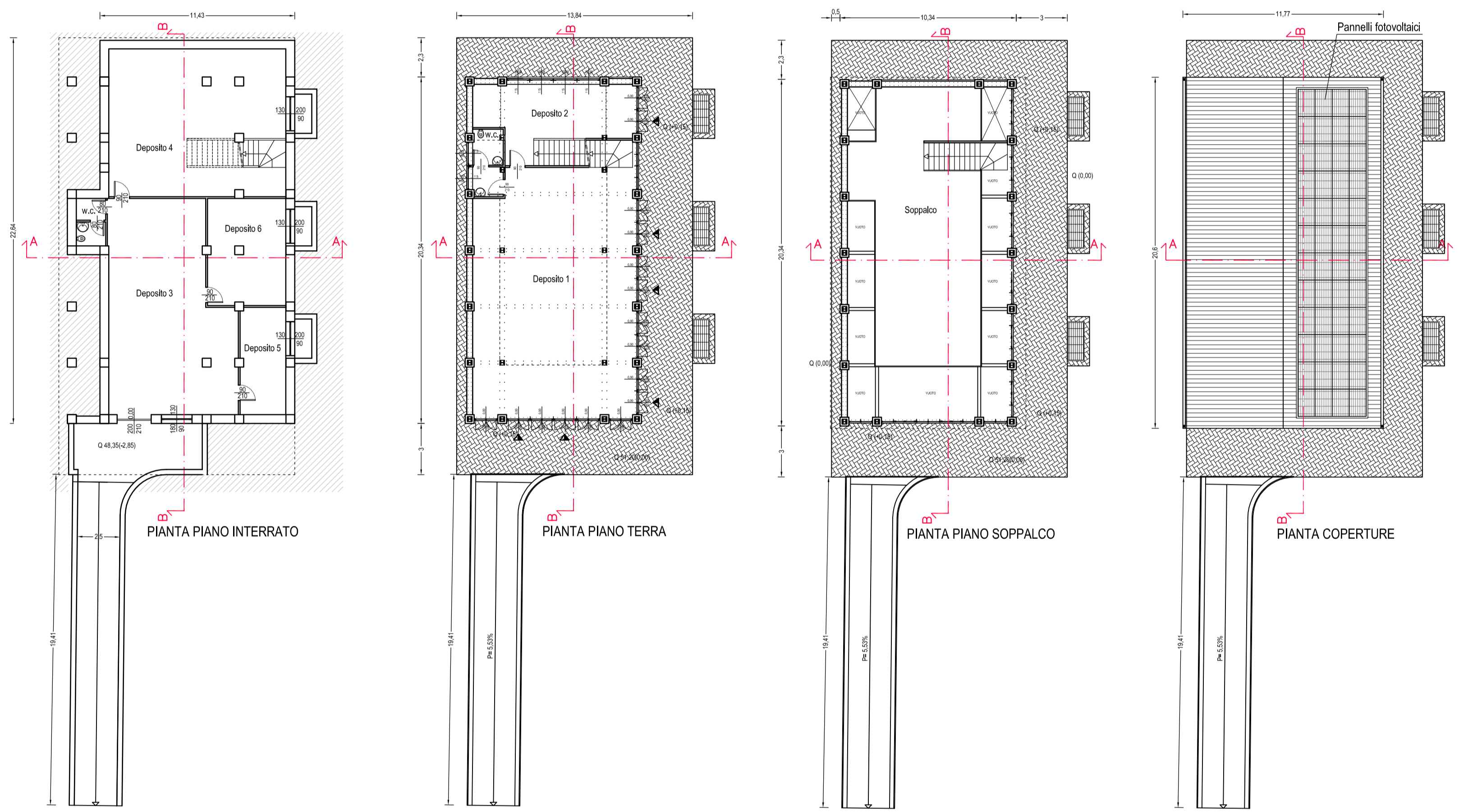
Il Progettista



PROGETTO EDIFICIO C

SUL(mq)=290,99 (fuori terra)
SUL(mq)=266,07 (interrato)

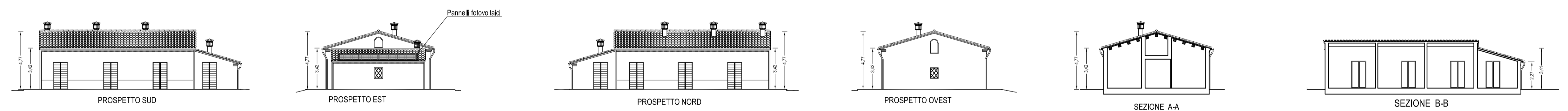
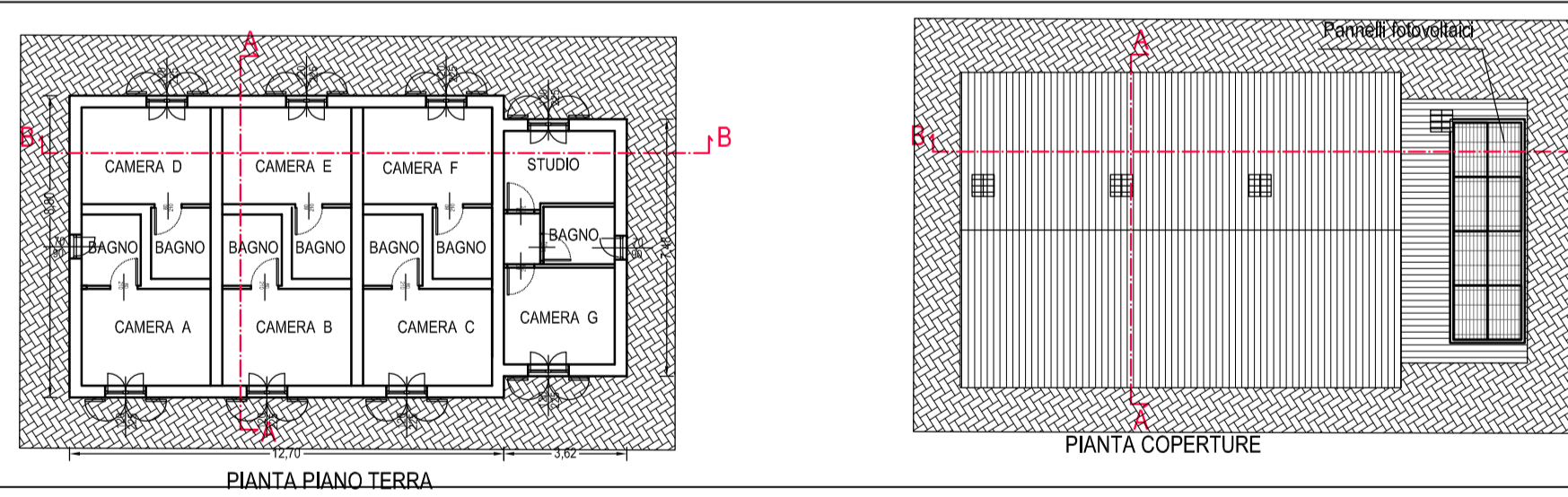
Volume(mc)=929,92 (fuori terra)
Volume(mc)=802,32 (interrato)



STATO AUTORIZZATO EDIFICIO B (non è oggetto di modifiche)

SUL(mq)=138,69

Volume(mc)=516,12



STATO AUTORIZZATO EDIFICIO A

SUL(mq)=389,13 Volume(mc)=1120,89

PROGETTO EDIFICIO A

SUL(mq)=420,83 Volume(mc)=1191,14

