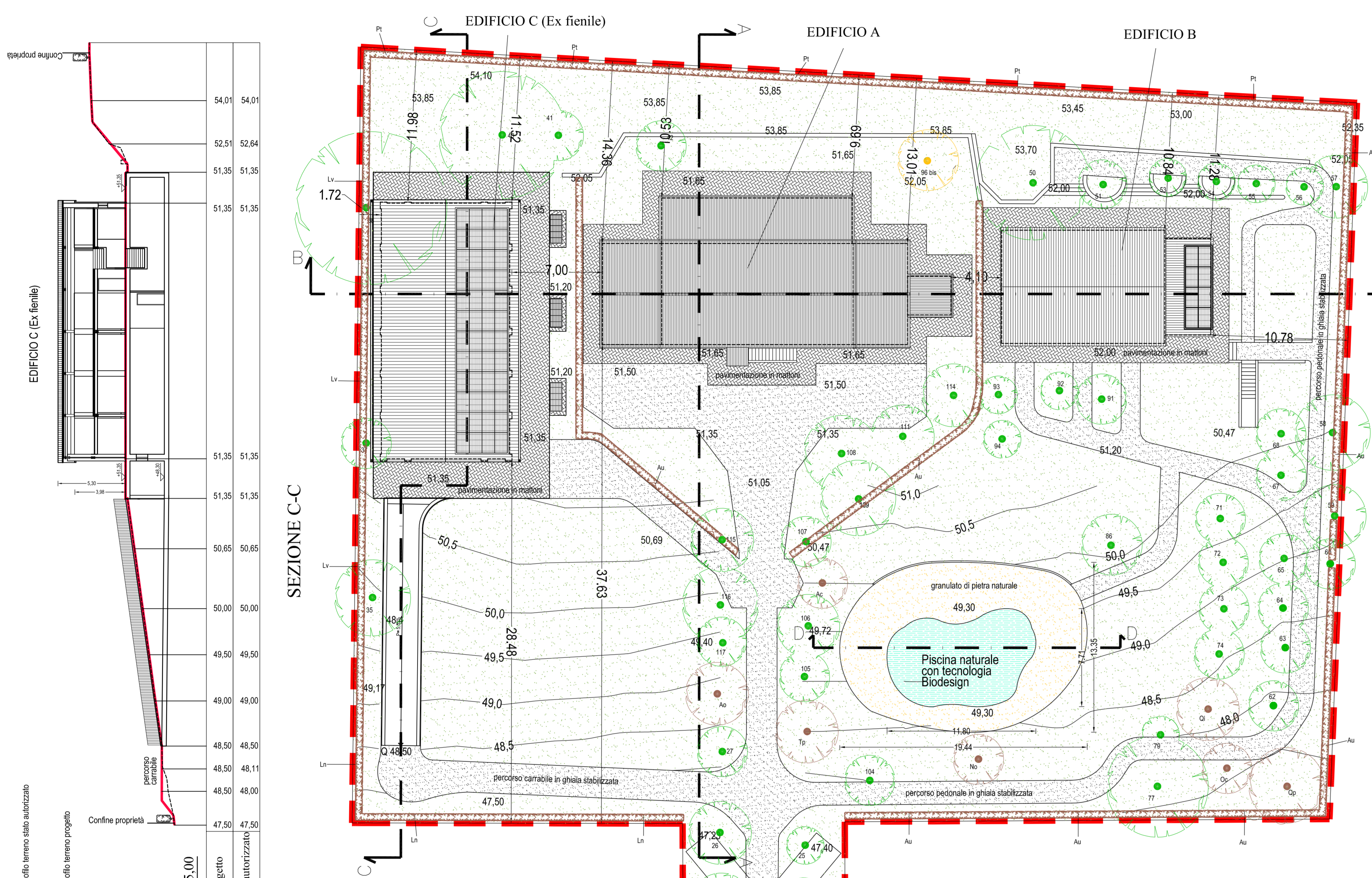




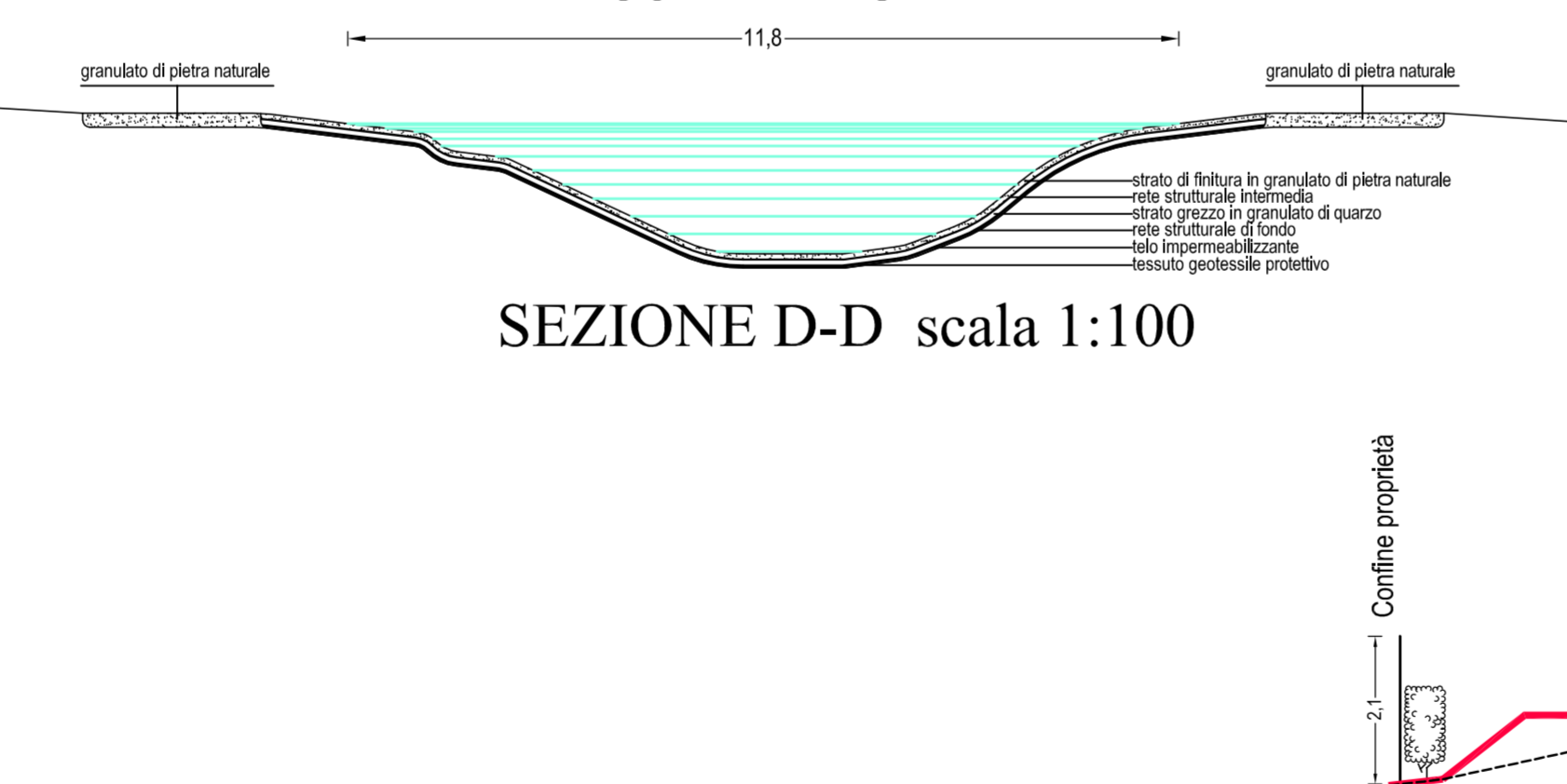
SEZIONE B-B



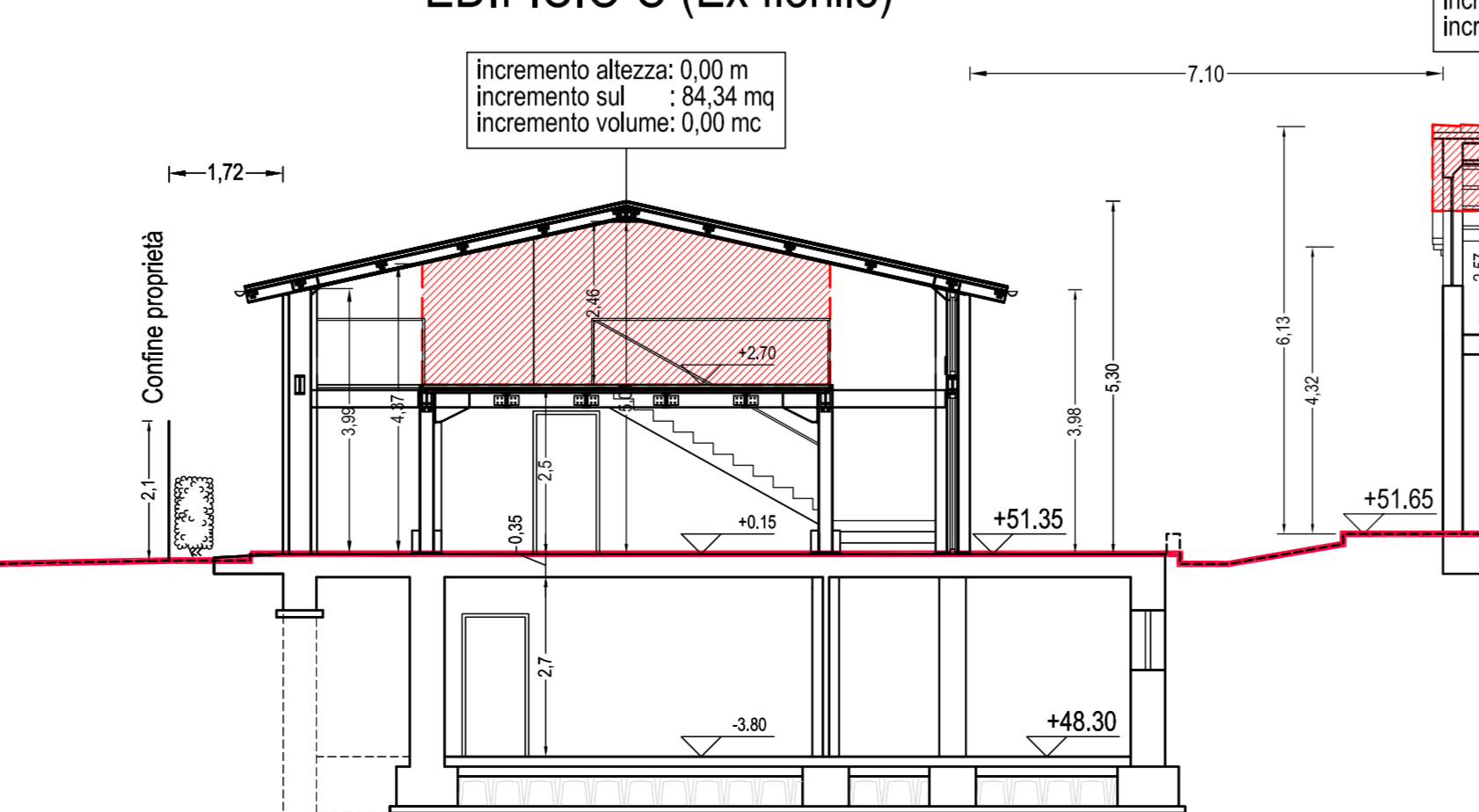
PLANIMETRIA GENERALE - scala 1:200

PISCINA NATURALE

SEZIONE D-D scala 1:100



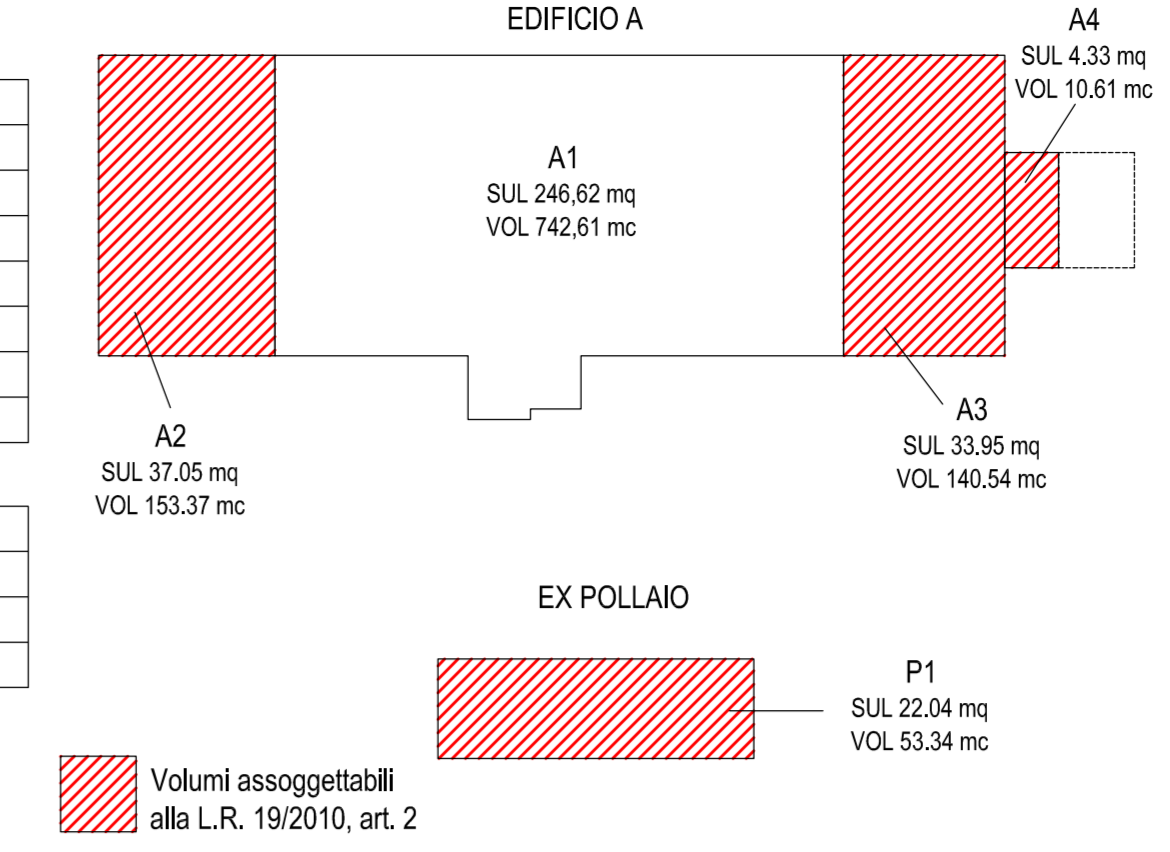
EDIFICIO C (Ex fenile)



STATO ORIGINARIO

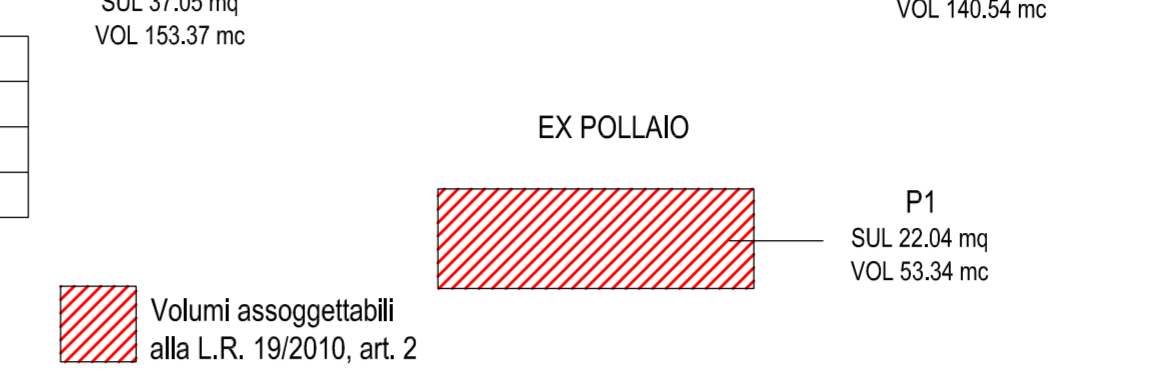
EDIFICIO A (Autorizzato con P.C. 238/2010)

	SUL (mq)	VOL (mc)
a) Volumi non assoggettabili alla L.R. n. 22/2009 e s.m.i.	246,62	742,61
1 A1 Corpo storico		
b) Volumi assoggettabili alla L.R. n. 22/2009 e s.m.i.	37,05	153,37
A2 Corpo aggiunto (demoliz. e ricostruz. di superf.az.)	33,95	140,54
A3 Corpo aggiunto (demoliz. e ricostruz. di superf.az.)	4,33	10,61
A4 Corpo aggiunto (demoliz. e ricostruz. di superf.az.)	4,33	10,61
c) Totale a+b	321,75	1047,14



EX POLLAIO (Autorizzato con P.C. in sanatoria 65/2006)

	SUL (mq)	VOL (mc)
d) Volumi assoggettabili alla L.R. n. 22/2009 e s.m.i.	22,04	53,34
P1 Edificio moderno		
e) Totale d	22,04	53,34



VOLUMETRIA CONSENTITA IN APPLICAZIONE DELLA L.R. N. 22/2009 E S.M.I.

EDIFICIO A (Autorizzato con P.C. 238/2010)

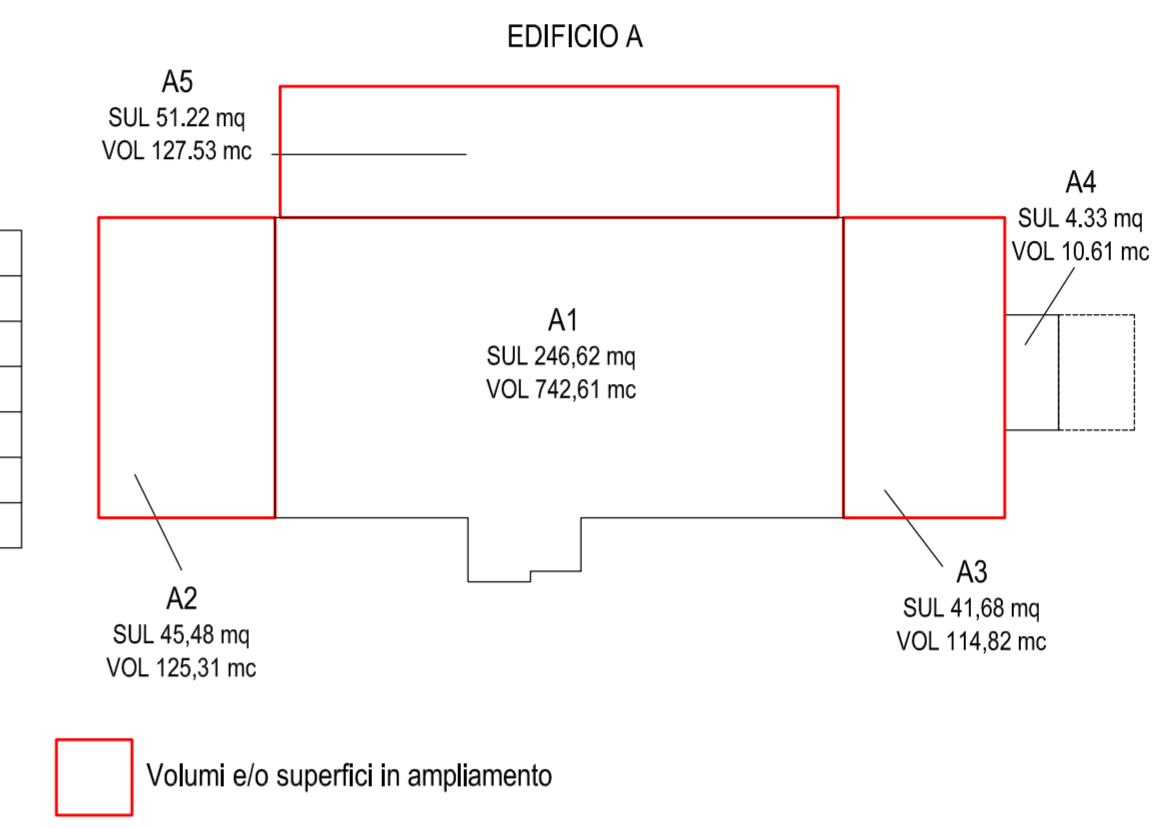
	VOL (mc)
f) Edificio A	1047,14
g) Ampliamento edificio A ai sensi dell'art. 2 L.R. n. 22/2009 e s.m.i. (30% di b)	91,35
h) Ex pollaio da accorparsi ai sensi dell'art. 1 c. 6 L.R. n. 22/2009 e s.m.i.	53,34
i) Totale volumetria consentita f+g+h	1191,83

STATO AUTORIZZATO (P.C. 73/2010)

Parziale applicazione della L.R. n. 22/2009 e s.m.i.

EDIFICIO A

	SUL (mq)	VOL (mc)
A1 Corpo storico	246,62	742,61
A2 Corpo aggiunto (demoliz. e ricostruz. di superf.az.)	45,48	125,31
A3 Corpo aggiunto (demoliz. e ricostruz. di superf.az.)	41,68	114,82
A4 Corpo aggiunto (demoliz. e ricostruz. di superf.az.)	4,33	10,61
A5 Ampliamento	51,22	127,53
j) Totale Edificio A	389,13	1120,89

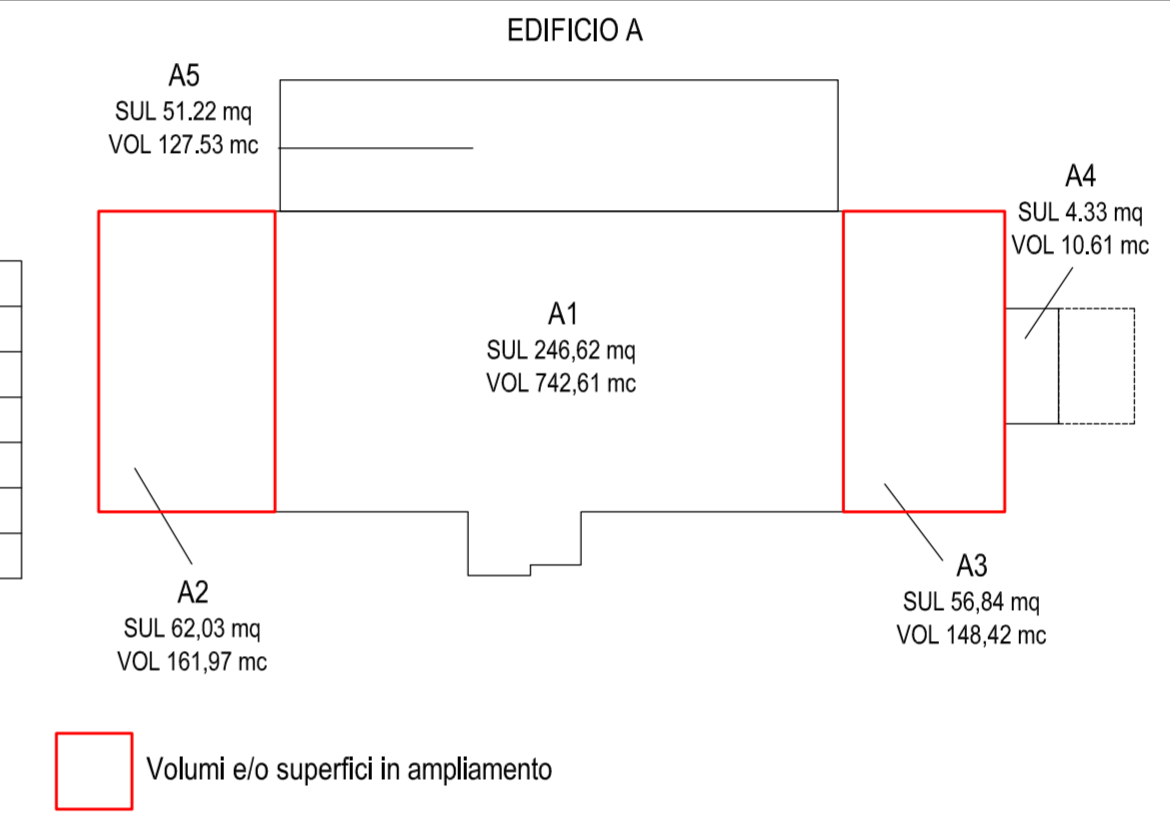


PROGETTO PIANO DI RECUPERO

Applicazione finale della L.R. n. 22/2009 e s.m.i.

EDIFICIO A

	SUL (mq)	VOL (mc)
A1 Corpo storico	246,62	742,61
A2 Corpo aggiunto (demoliz. e ricostruz. di superf.az.)	62,03	161,97
A3 Corpo aggiunto (demoliz. e ricostruz. di superf.az.)	56,84	148,42
A4 Corpo aggiunto (demoliz. e ricostruz. di superf.az.)	4,33	10,61
A5 Ampliamento	51,22	127,53
k) Totale Edificio A	420,83	1191,14



VERIFICA APPLICAZIONE DELLA L.R. N. 22/2009 E S.M.I. SU EDIFICIO A

	VOL (mc)
l) Totale volumetria consentita	1191,83
m) Totale Edificio A Progetto	1191,14
n) Verifica l-k	Vero

PIANO DI RECUPERO DI UN COMPLESSO EDILIZIO RURALE ad uso abitativo e per attività ricettiva extralberghiera

TAV. 3 PROGETTO scala 1:200/1:100

Progettista: arch. Maurizio Piazzini

Collaboratore: arch. Alessandro Alpini

n. progetto 268 maggio 2012

Il Committente Il Progettista

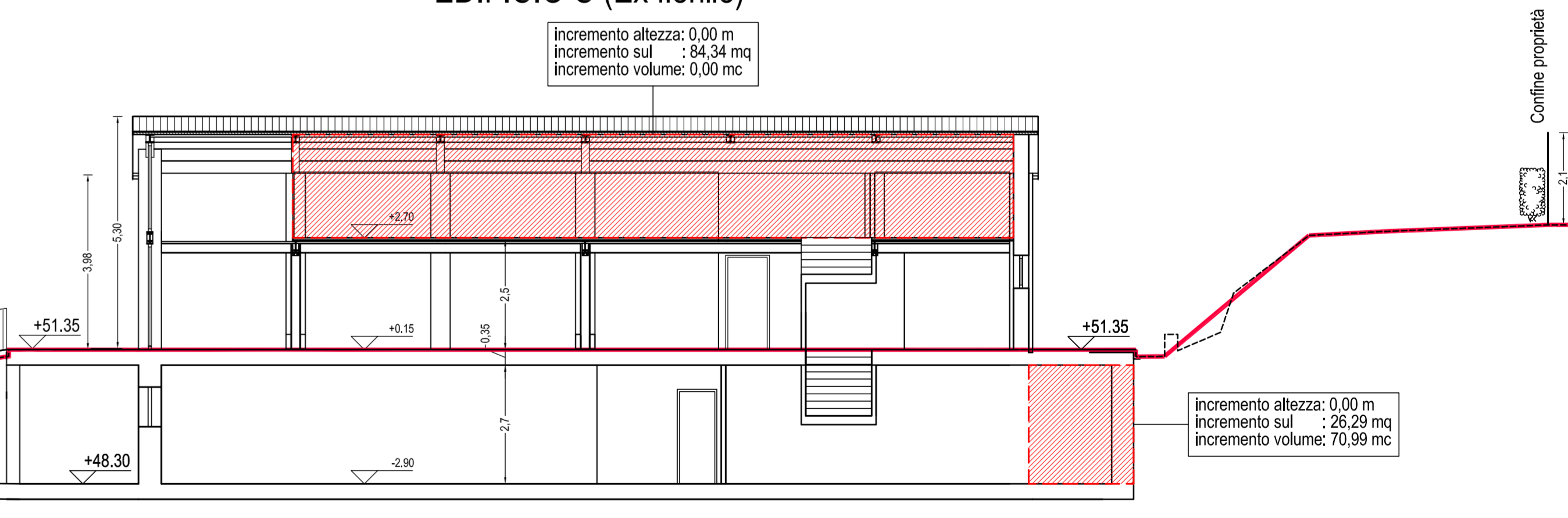
SUL e VOLUME

EDIFICIO	STATO AUTORIZZATO		PROGETTO	
	SUL (mq)	Volume (mc)	SUL (mq)	Volume (mc)
A	389,13	1120,89	420,83	1191,14
B	138,69	516,12	138,69	516,12
C	206,65	929,92	290,99	929,92
	239,78	731,33	266,07	802,32
TOTALE (fuori terra)	734,47	2566,93	850,51	2637,18

- LEGENDA DELLE ESSENZE ARBOREE
- 1 Pinus halepensis - Pino d'Alpeppo (Tutelato)
 - 2 Pinus halepensis - Pino d'Alpeppo (Tutelato)
 - 3 Pinus halepensis - Pino d'Alpeppo (Tutelato)
 - 4 Pinus halepensis - Pino d'Alpeppo (Tutelato)
 - 5 Pinus halepensis - Pino d'Alpeppo (Tutelato)
 - 6 Pinus halepensis - Pino d'Alpeppo (Tutelato)
 - 7 Pinus halepensis - Pino d'Alpeppo (Tutelato)
 - 8 Pinus halepensis - Pino d'Alpeppo (Tutelato)
 - 9 Pinus halepensis - Pino d'Alpeppo (Tutelato)
 - 10 Pinus halepensis - Pino d'Alpeppo (Tutelato)
 - 11 Pinus halepensis - Pino d'Alpeppo (Tutelato)
 - 12 Pinus halepensis - Pino d'Alpeppo (Tutelato)
 - 13 Pinus halepensis - Pino d'Alpeppo (Tutelato)
 - 14 Pinus halepensis - Pino d'Alpeppo (Tutelato)
 - 15 Pinus halepensis - Pino d'Alpeppo (Tutelato)
 - 16 Pinus halepensis - Pino d'Alpeppo (Tutelato)
 - 17 Pinus halepensis - Pino d'Alpeppo (Tutelato)
 - 18 Pinus halepensis - Pino d'Alpeppo (Tutelato)
 - 19 Pinus halepensis - Pino d'Alpeppo (Tutelato)
 - 20 Pinus halepensis - Pino d'Alpeppo (Tutelato)
 - 21 Pinus halepensis - Pino d'Alpeppo (Tutelato)
 - 22 Pinus halepensis - Pino d'Alpeppo (Tutelato)
 - 23 Pinus halepensis - Pino d'Alpeppo (Tutelato)
 - 24 Pinus halepensis - Pino d'Alpeppo (Tutelato)
 - 25 Pinus halepensis - Pino d'Alpeppo (Tutelato)
 - 26 Pinus halepensis - Pino d'Alpeppo (Tutelato)
 - 27 Pinus halepensis - Pino d'Alpeppo (Tutelato)
 - 28 Cupressus arizonica - Cipresso d'Arizona (Non Tutelato)
 - 29 Cupressus arizonica - Cipresso d'Arizona (Non Tutelato)
 - 30 Cupressus arizonica - Cipresso d'Arizona (Non Tutelato)
 - 31 Cupressus arizonica - Cipresso d'Arizona (Non Tutelato)
 - 32 Cupressus arizonica - Cipresso d'Arizona (Non Tutelato)
 - 33 Cupressus arizonica - Cipresso d'Arizona (Non Tutelato)
 - 34 Cupressus arizonica - Cipresso d'Arizona (Non Tutelato)
 - 35 Pinus pinaster - Pino domestico (Tutelato)
 - 36 Cedrus libanotis - Cedro del Libano (Non Tutelato)
 - 37 Acer campestre - Opoploca (Non Tutelato)
 - 38 Quercus pubescens - Roverella (Quercia) (Tutelato)
 - 39 Quercus pubescens - Roverella (Quercia) (Tutelato)
 - 40 Quercus pubescens - Roverella (Quercia) (Tutelato)
 - 41 Monia alba - Gelsio (Tutelato)
 - 42 Monia alba - Gelsio (Tutelato)
 - 43 Pinus communis - Maderolo (Non Tutelato)
 - 44 Pinus communis - Maderolo (Non Tutelato)
 - 45 Pinus halepensis - Pino d'Alpeppo (Tutelato)
 - 46 Pinus halepensis - Pino d'Alpeppo (Tutelato)
 - 47 Pinus halepensis - Pino d'Alpeppo (Tutelato)
 - 48 Pinus halepensis - Pino d'Alpeppo (Tutelato)
 - 49 Pinus halepensis - Pino d'Alpeppo (Tutelato)
 - 50 Pinus halepensis - Pino d'Alpeppo (Tutelato)
 - 51 Pinus halepensis - Pino d'Alpeppo (Tutelato)
 - 52 Pinus halepensis - Pino d'Alpeppo (Tutelato)
 - 53 Pinus halepensis - Pino d'Alpeppo (Tutelato)
 - 54 Pinus halepensis - Pino d'Alpeppo (Tutelato)
 - 55 Pinus halepensis - Pino d'Alpeppo (Tutelato)
 - 56 Pinus halepensis - Pino d'Alpeppo (Tutelato)
 - 57 Pinus halepensis - Pino d'Alpeppo (Tutelato)
 - 58 Cupressus arizonica - Cipresso d'Arizona (Non Tutelato)
 - 59 Cupressus arizonica - Cipresso d'Arizona (Non Tutelato)
 - 60 Cupressus arizonica - Cipresso d'Arizona (Non Tutelato)
 - 61 Cupressus arizonica - Cipresso d'Arizona (Non Tutelato)
 - 62 Cupressus arizonica - Cipresso d'Arizona (Non Tutelato)
 - 63 Cupressus arizonica - Cipresso d'Arizona (Non Tutelato)
 - 64 Cupressus arizonica - Cipresso d'Arizona (Non Tutelato)
 - 65 Cupressus arizonica - Cipresso d'Arizona (Non Tutelato)
 - 66 Cupressus arizonica - Cipresso d'Arizona (Non Tutelato)
 - 67 Cupressus arizonica - Cipresso d'Arizona (Non Tutelato)
 - 68 Cupressus arizonica - Cipresso d'Arizona (Non Tutelato)
 - 69 Cupressus arizonica - Cipresso d'Arizona (Non Tutelato)
 - 70 Cupressus arizonica - Cipresso d'Arizona (Non Tutelato)
 - 71 Cupressus arizonica - Cipresso d'Arizona (Non Tutelato)
 - 72 Cupressus arizonica - Cipresso d'Arizona (Non Tutelato)
 - 73 Cupressus arizonica - Cipresso d'Arizona (Non Tutelato)
 - 74 Cupressus arizonica - Cipresso d'Arizona (Non Tutelato)
 - 75 Cupressus arizonica - Cipresso d'Arizona (Non Tutelato)
 - 76 Cupressus arizonica - Cipresso d'Arizona (Non Tutelato)
 - 77 Cupressus arizonica - Cipresso d'Arizona (Non Tutelato)
 - 78 Cupressus arizonica - Cipresso d'Arizona (Non Tutelato)
 - 79 Pinus pinaster - Pino domestico (Tutelato)

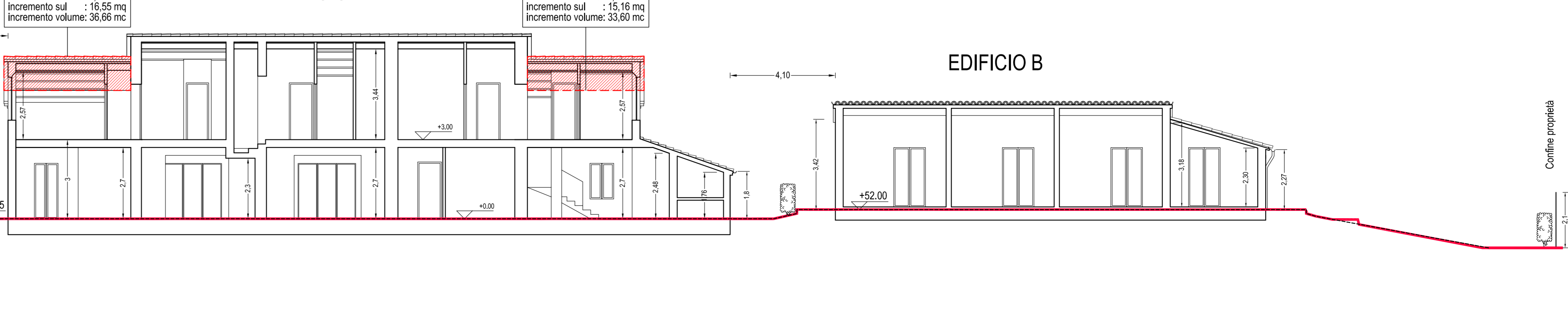
- LEGENDA DELLE ESSENZE ARBOREE DI NUOVO IMPIANTO
- Ac Acer campestre - Opoploca (Non Tutelato)
 - Aa Acer obtusatum - Acero napoletano o d'Alpeppo (Tutelato)
 - Oc Quercus agrifolia - Quercia ovata (Tutelato)
 - Ta Taxus baccata - Tasso (Tutelato)
 - No Quercus ilex - Quercia (Non Tutelato)
 - Qp Quercus pubescens - Roverella (Tutelato)
 - Ql Quercus ilex - Quercia (Tutelato)
 - Au Alnus urtica - Corbezzolo
 - Lr Ligustrum vulgare - Ligustro
 - Lv Ligustrum vulgare - Ligustro
 - Ac Acer campestre - Opoploca (Non Tutelato)
 - Aa Acer obtusatum - Acero napoletano o d'Alpeppo (Tutelato)
 - Oc Quercus agrifolia - Quercia ovata (Tutelato)
 - Ta Taxus baccata - Tasso (Tutelato)
 - No Quercus ilex - Quercia (Non Tutelato)
 - Qp Quercus pubescens - Roverella (Tutelato)
 - Ql Quercus ilex - Quercia (Tutelato)
 - Au Alnus urtica - Corbezzolo
 - Lr Ligustrum vulgare - Ligustro
 - Lv Ligustrum vulgare - Ligustro
- essenze arboree abbattute
 - essenze arboree conservate
 - essenze arboree spostate
 - essenze arboree di nuovo impianto

EDIFICIO C (Ex fenile)



SEZIONE C-C scala 1:100

EDIFICIO A



SEZIONE B-B scala 1:100

EDIFICIO B

